

森林・林業・森林土木に関するWeb勉強会【10・11時限目】 ～現場で活用できる知識や情報・技術～

【参加は簡単！】

下記メールに、件名に「GWLabo」、本文に会社名（組織名）と氏名を入力し、送信下さい。

chbrfo0@maff.go.jp 締め切り令和6年1月10日（水）

- 参加対象者：民有林関係者（林業経営体・事業体、山林組合など）
開催日時：令和6年1月11日（木） 16:00～1時間半程度
実施方法：Web（マイクロソフトTeams）
参加方法：当日、資料と勉強会への接続リンクを送ります。

- ・自由参加方式です。途中参加・退席OK。
- ・会社のパソコンや、スマホ・タブレットでも参加可能です。
- ・お仕事に合わせ、気軽にご参加下さい。

○事前準備

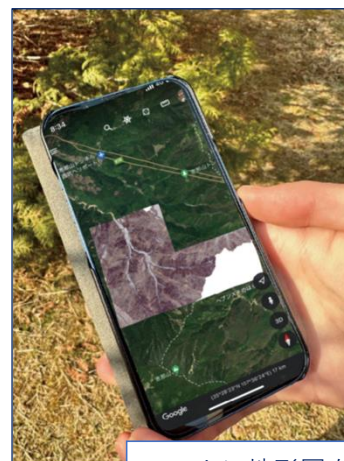
勉強会参加前にQGISとGoogle earthを自分のPCにインストールしておきましょう。
画面を見ながら同じ操作を覚えることができます。

【勉強会の内容】

スマホを活用しよう 16:00～16:30

スマホに図面やCS立体図を入れて持ち出し、現場で自分の位置と地形がわかれば、路網の検討や集材方法の検討、様々な活用ができます。アプリケーションや図面の入れ方を覚えて、現場で活用しましょう。

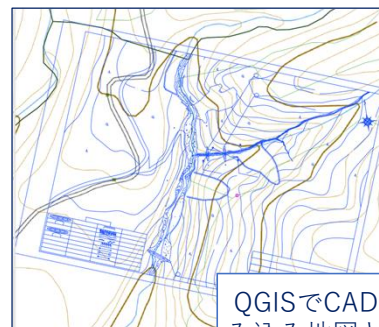
※3時限目と同じ内容です。



スマホに地形図を読み込み。

QGISを活用しよう 16:30～17:30

QGISは、森林に関する様々な情報を読み込み重ねる事ができ、作業の検討に活用できます。
今回は、CAD図面や契約書の紙図面などをQGISに読み込みます。他の情報と重ねることで作業区域の確認や場所の確認ができます。



QGISでCAD図面を読み込み地図と重ねる。