

別紙2 樹木採取区に係る公示

国有林野の管理経営に関する法律（昭和26年法律第246号）第8条の6第1項の規定に基づき以下のとおり樹木採取区として指定したので、同条第2項前段の規定に基づき、公示する。

令和3年9月10日
中部森林管理局長

- 1 樹木採取区の名称
中部1東信・真田樹木採取区
- 2 樹木採取区の所在地
別紙1及び別紙2のとおり。
- 3 樹木採取区の面積
樹木採取区的面積 273.90ha
採取可能面積 174.79ha
備考：面積は、森林調査簿の小班面積又は国有林GIS等（令和3年3月31日時点）の計測による。
- 4 区域図及び区域位置図
別紙2のとおり。

別紙 1

中部 1 東信・真田樹木採取区の所在地

中部 1 東信・真田樹木採取区の所在地は、以下の樹木採取区区域一覧表に示すとおりとする。

樹木採取区区域一覧表

都道府県名、市町村名、国有林野名等	区域番号	所在地	備考		
			林班	小班	その他
長野県上田市真田大字 傍陽 傍陽山国有林	区域 1	区域位置図 及び区域図 のとおり	1045	ろ (一部)	区域位置図及び 区域図のとおり
			1045	へ (一部)	区域位置図及び 区域図のとおり
			1045	と (一部)	区域位置図及び 区域図のとおり
			1045	ち (一部)	区域位置図及び 区域図のとおり
			1045	り (一部)	区域位置図及び 区域図のとおり
			1046	い (一部)	区域位置図及び 区域図のとおり
	区域 2		1046	た	
	区域 3		1046	な	
	区域 4		1049	い	
			1049	へ	
			1050	り	
			1051	は (一部)	区域位置図及び 区域図のとおり
			1052	よ	
			1052	そ (一部)	区域位置図及び 区域図のとおり
	区域 5		1052	つ	
			1052	ら	
			1060	い (一部)	区域位置図及び 区域図のとおり
			1061	る (一部)	区域位置図及び 区域図のとおり
	区域 6		1061	わ	
			1063	よ (一部)	区域位置図及び 区域図のとおり

備考：林班名、小班名は令和 3 年 4 月 1 日時点のものであり、所在を特定しない。

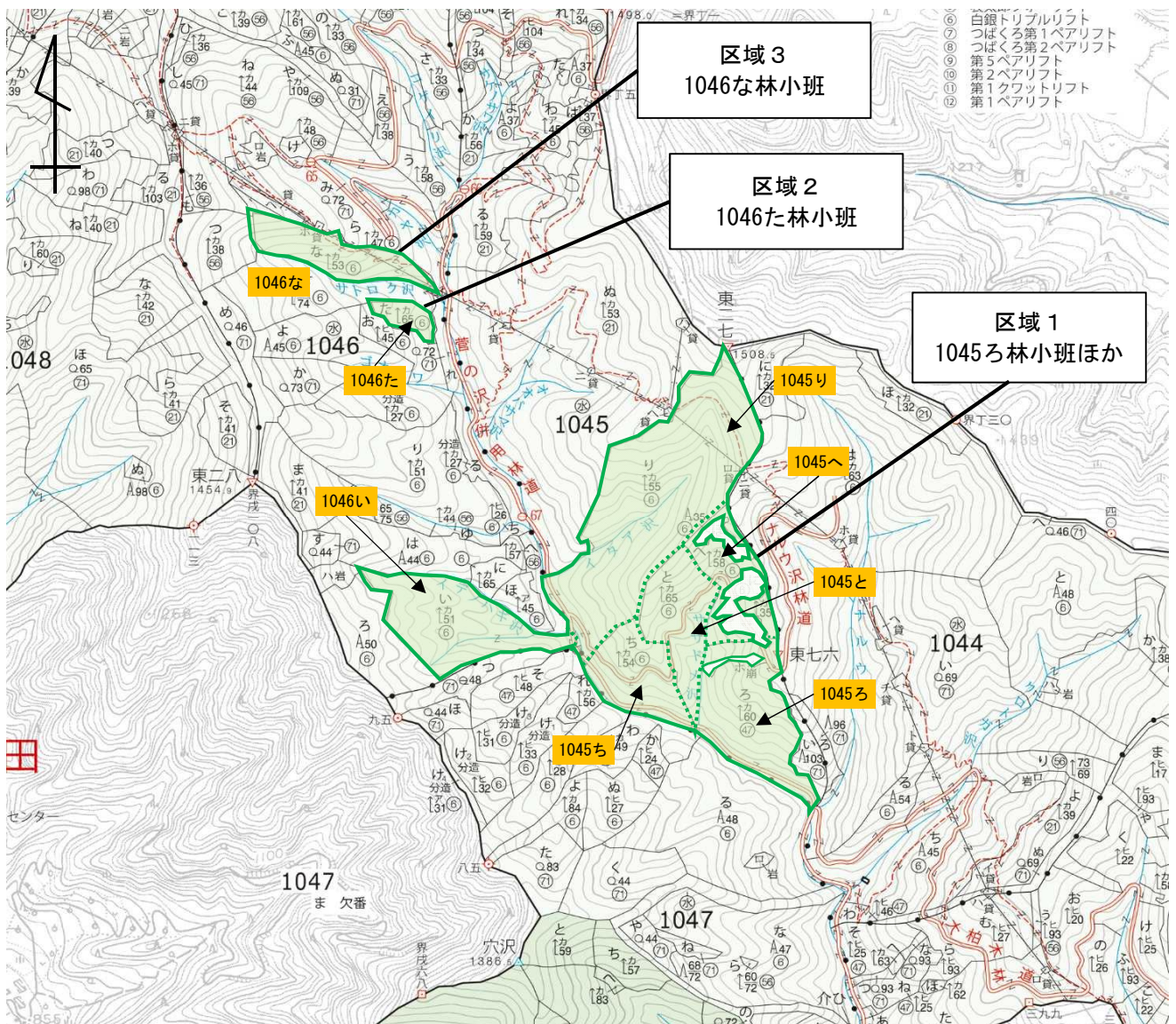
別紙 2

中部 1 東信・真田樹木採取区 図面一覧表

図面番号	区分	対象とする区域番号	備考
図面 1	区域位置図	区域 1、区域 2、区域 3	
図面 2	区域位置図	区域 4	
図面 3	区域位置図	区域 5、区域 6	
図面 4	区域図	区域 1	
図面 5	区域図	区域 2、区域 3	
図面 6	区域図	区域 4	
図面 7	区域図	区域 4	
図面 8	区域図	区域 5	
図面 9	区域図	区域 6	

備考：区域界の表示方法については、樹木採取権ガイドラインについて（令和 2 年 4 月 1 日付元林国第 177 号林野庁長官通知）で示された考え方に基づく。

中部 1 東信・真田樹木採取区区域位置図（長野県上田市真田 傍陽山国有林）



⑥ 白根トリアルリフト
 ⑦ づばくろ第1ベアリフト
 ⑧ つばくろ第2ベアリフト
 ⑨ 第5ベアリフト
 ⑩ 第2ベアリフト
 ⑪ 第1クワットリフト
 ⑫ 第1ベアリフト

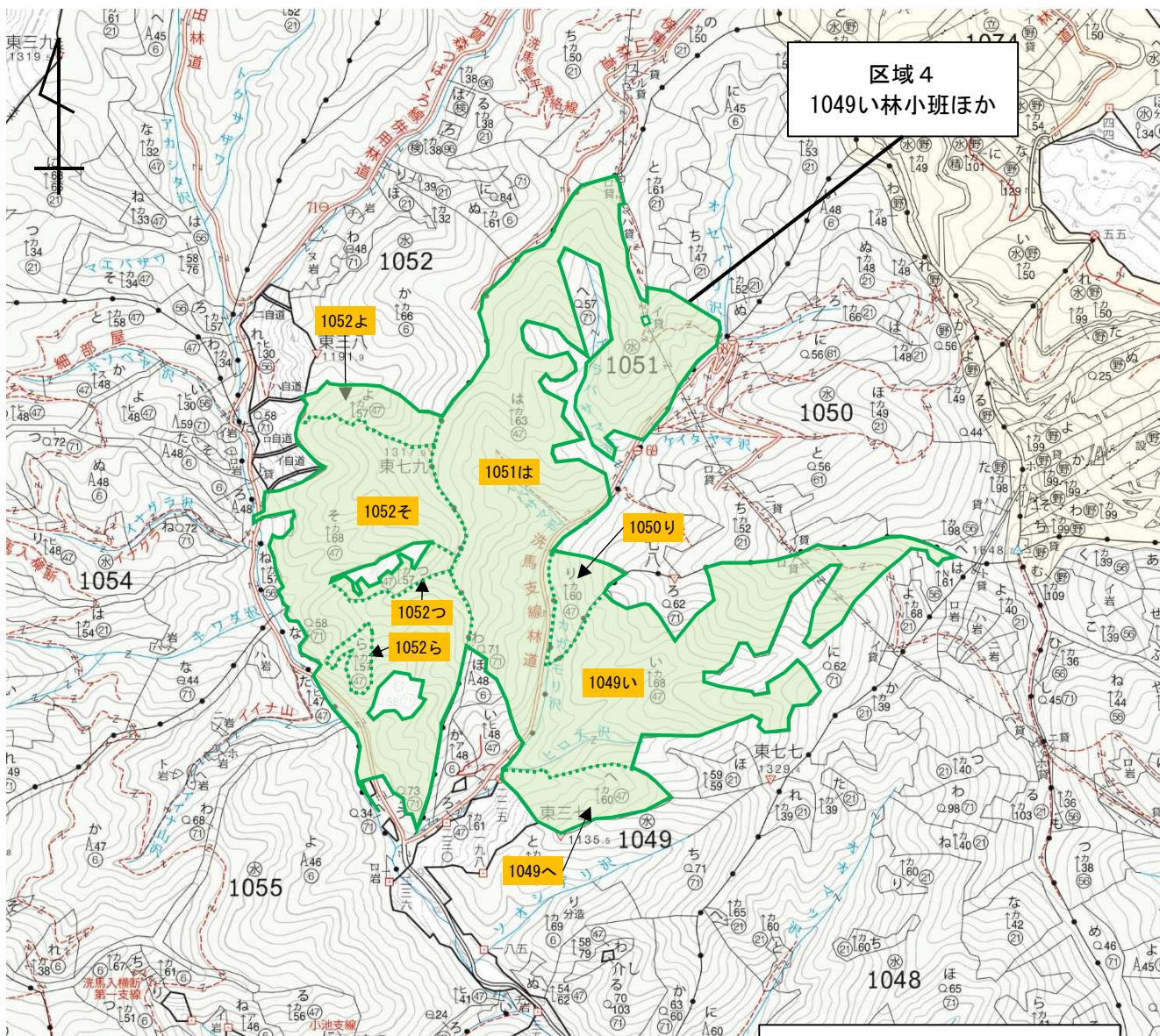
縮尺 : 1/20,000

備考 : 林道敷については、全て樹木採取区区域外

凡例

- 区域界
- 区画界
- 行政区界
- 境界
- 国有林林道
- 国有林作業道
- その他道路
- 水涯線
- 等高線
- 林班界
- 小班界

中部1 東信・真田樹木採取区区域位置図（長野県上田市真田 傍陽山国有林）



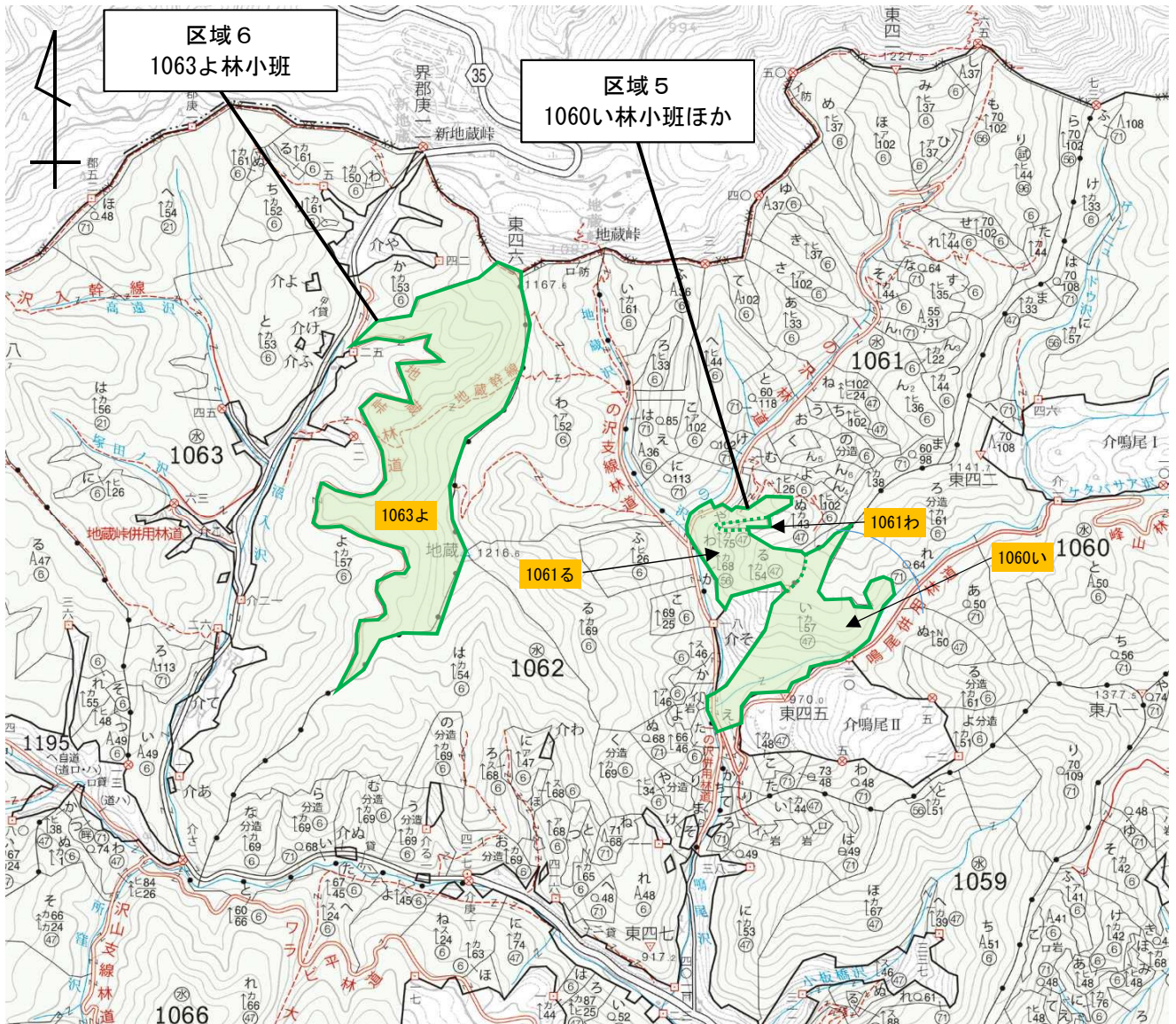
縮尺：1/20,000

備考：林道敷については、全て樹木採取区区域外

凡例

- 区域界
- 区画界
- 行政区界
- 境界
- 国有林林道
- 国有林作業道
- その他道路
- 水涯線
- 等高線
- 林班界
- 小班界

中部 1 東信・真田樹木採取区区域位置図 (長野県上田市真田 傍陽山国有林)



縮尺 : 1/20,000

備考 : 林道敷については、全て樹木採取区区域外

凡例

- 区域界
- 区画界
- 行政境界
- 境界
- 国有林林道
- 国有林作業道
- その他道路
- 水涯線
- 等高線
- 林班界
- 小班界



区域1
1045ろ林小班ほか

1045り
表示方法B

1045と
表示方法B

1045へ
表示方法B

ナルウ
沢林道

1046い
表示方法B

1045ち
表示方法B

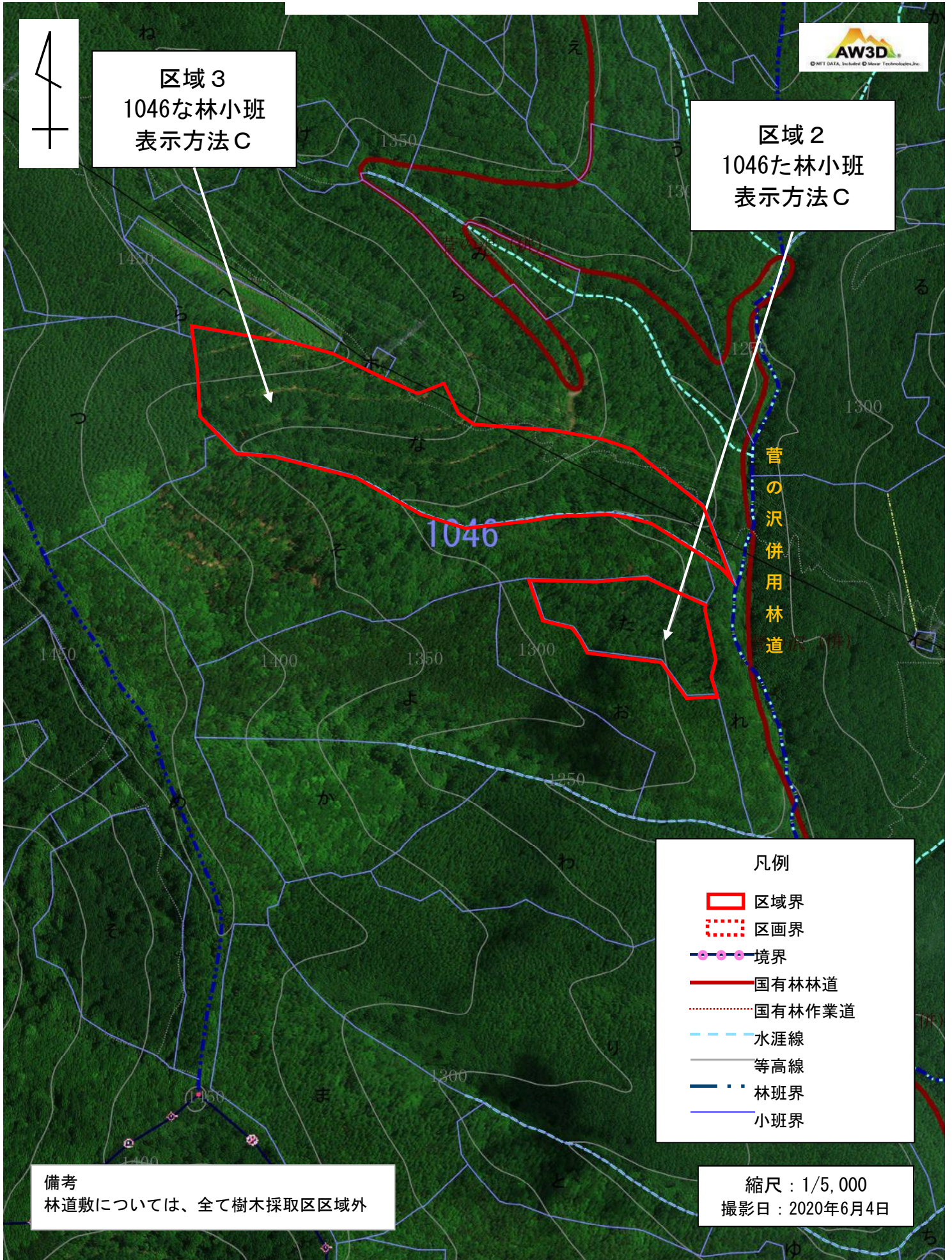
1045ろ
表示方法B

- 凡例
- 区域界
 - 区画界
 - 境界
 - 国有林林道
 - 国有林作業道
 - 水涯線
 - 等高線
 - 林班界
 - 小班界

備考
林道敷については、全て樹木採取区区域外

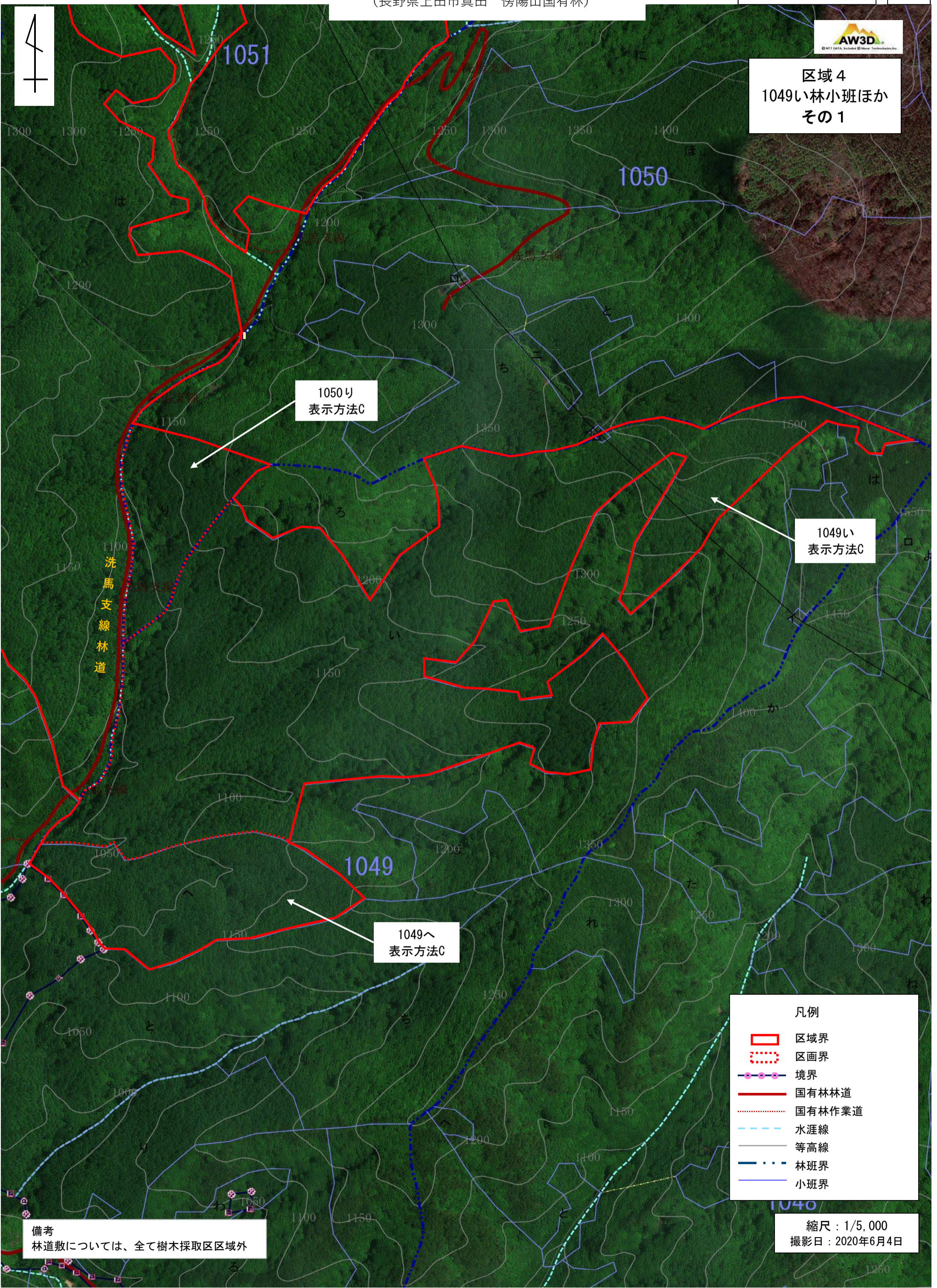
縮尺：1/5,000
撮影日 右半分：2020年5月11日
左半分：2020年6月4日

中部1 東信・真田樹木採取区区域図
(長野県上田市真田 傍陽山国有林)





区域4
1049い林小班ほか
その1



1050り
表示方法C

1049い
表示方法C

1049へ
表示方法C

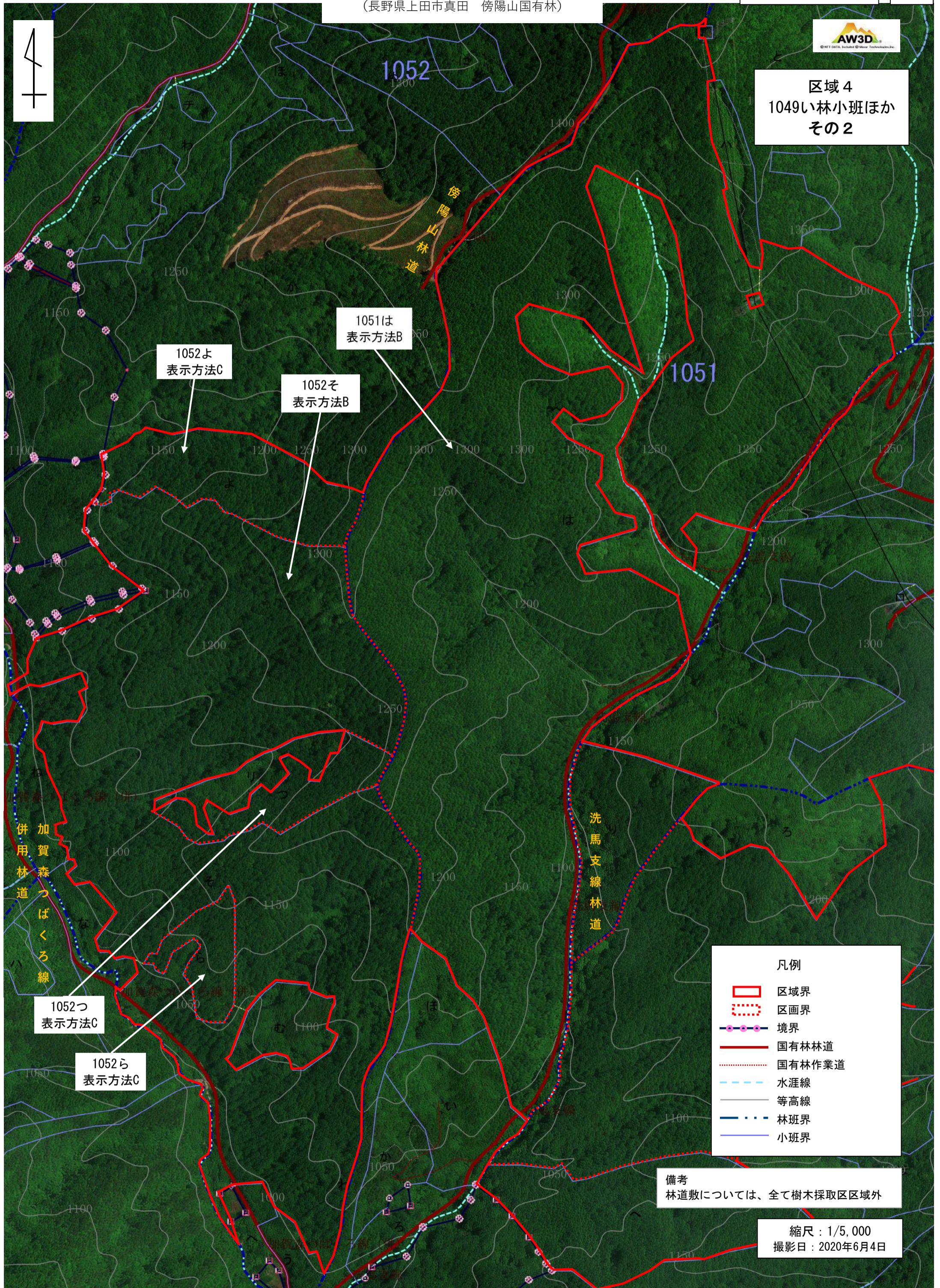
凡例	
	区域界
	区画界
	境界
	国有林林道
	国有林作業道
	水涯線
	等高線
	林班界
	小班界

備考
林道敷については、全て樹木採取区区域外

縮尺：1/5,000
撮影日：2020年6月4日



区域 4
 1049い林小班ほか
 その2



1051は
表示方法B

1052よ
表示方法C

1052そ
表示方法B

1052つ
表示方法C

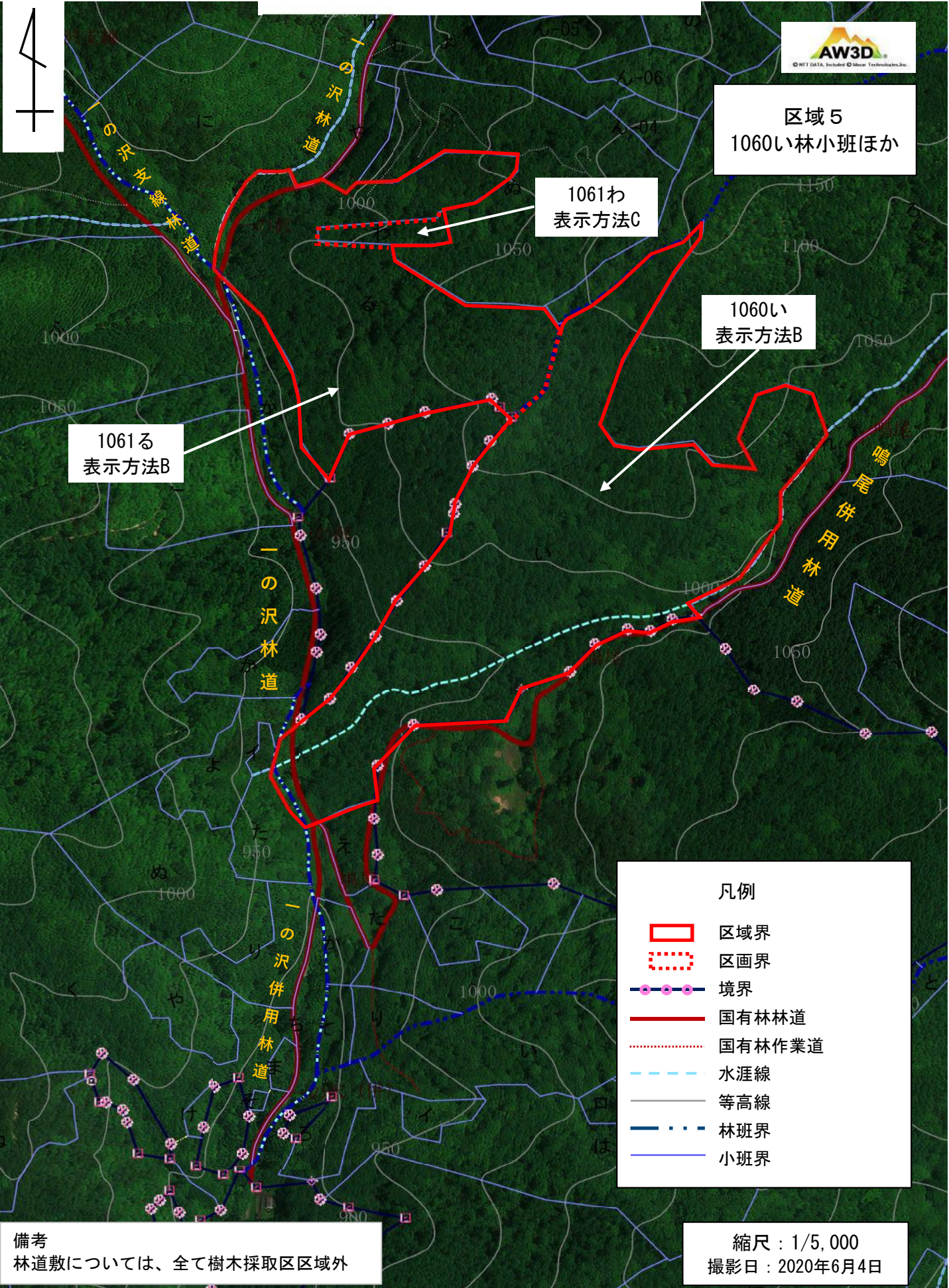
1052ら
表示方法C

- 凡例
- 区域界
 - 区画界
 - 境界
 - 国有林林道
 - 国有林作業道
 - 水涯線
 - 等高線
 - 林班界
 - 小班界

備考
 林道敷については、全て樹木採取区区域外

縮尺：1/5,000
 撮影日：2020年6月4日

中部1東信・真田樹木採取区区域図
 (長野県上田市真田 傍陽山国有林)



区域5
1060い林小班ほか

1061わ
表示方法C

1060い
表示方法B

1061る
表示方法B

- 凡例
- 区域界
 - 区画界
 - 境界
 - 国有林林道
 - 国有林作業道
 - 水涯線
 - 等高線
 - 林班界
 - 小班界

備考
林道敷については、全て樹木採取区区域外

縮尺：1/5,000
撮影日：2020年6月4日

