

別紙 10 基礎額算定林分の選定過程、箇所及び収穫調査結果等

基礎額算定林分の選定過程、箇所及び収穫調査結果等

1 皆伐

(1) 基礎額算定林分の選定過程

ア 林分内容及び搬出条件の項目設定は、以下のとおり。

採取方法	皆伐
------	----

区分	データ元	項目	評価に関する数値		
			優 = 5	良 = 3	可 = 1
林分内容	森林調査簿	林齢	81年生以上	71～80年	60年～70年
	森林調査簿	ha 当たり蓄積	251m ³ 以上	200～250m ³	199m ³ 以下
	森林調査簿	広葉樹の混交割合	0%	1～10%	11%以上
搬出条件	国有林 GIS	林道からの距離	99m以下	100～200m	201m以上
	国有林 GIS	林地傾斜	19.9° 以下	20.0～35.0°	35.1° 以上
	基本図等	山土場設置の容易さ	あり		なし
	基本図等	河川等の障害	なし	中	大

イ 林分内容及び搬出条件を数値化した各区画の点数は以下のとおり。

個表 No.	区域 番号	林班	小班	枝番	林分内容				搬出条件				基礎額 算定林分	
					林齢	蓄積	広葉 樹割 合	合計	林道 からの 距離	林地 傾斜	山土場 設置の 容易さ	河川 等の 障害		合計
1	1	1045	へ	1	1	3	5	9	5	1	5	5	16	
2	1	1045	へ	2	1	3	5	9	5	3	5	5	18	○
3	1	1045	と	1	1	1	5	7	5	1	5	5	16	○
4	1	1045	と	2	1	1	5	7	5	1	5	5	16	
5	6	1063	よ	1	1	5	5	11	3	3	5	5	16	
6	6	1063	よ	2	1	5	5	11	3	3	5	5	16	
7	6	1063	よ	3	1	5	5	11	3	3	5	5	16	○
8	6	1063	よ	4	1	5	5	11	5	3	5	5	18	
9	6	1063	よ	5	1	5	5	11	5	3	5	5	18	○

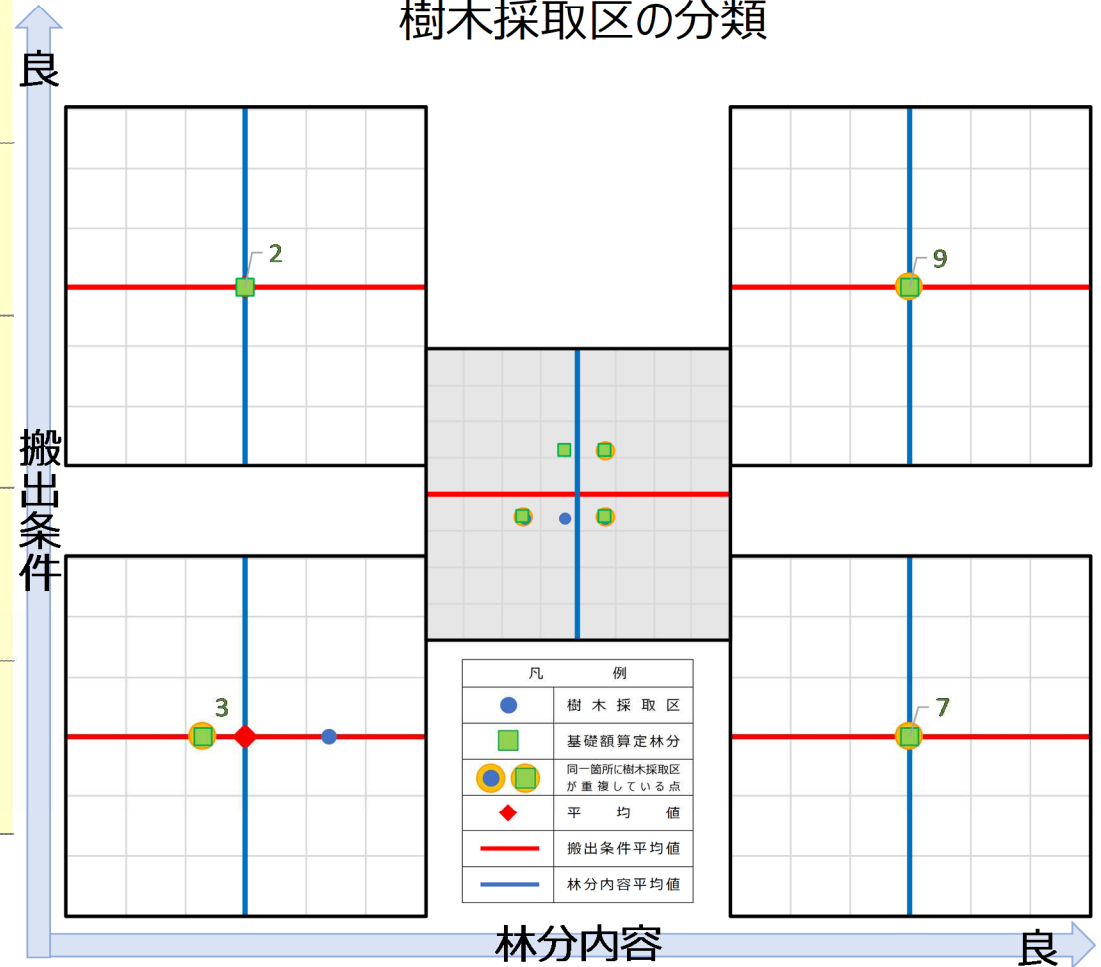
ウ 林分内容をX軸、搬出条件をY軸として各区画を分類した結果は、以下のとおり。

基礎額算定林分の選定

No.	林小班	林分内容	搬出条件	基礎額算定林分	No.	林小班	林分内容	搬出条件	基礎額算定林分
1	1045へ①	9	16		26				
2	1045へ②	9	18	○	27				
3	1045と①	7	16	○	28				
4	1045と②	7	16		29				
5	1063よ①	11	16		30				
6	1063よ②	11	16		31				
7	1063よ③	11	16	○	32				
8	1063よ④	11	18		33				
9	1063よ⑤	11	18	○	34				
10					35				
11					36				
12					37				
13					38				
14					39				
15					40				
16					41				
17					42				
18					43				
19					44				
20					45				
21					46				
22					47				
23					48				
24					49				
25					50				
					平均	9.67		16.67	

樹種	伐採方法
カラマツ	皆伐

樹木採取区の種類



※各グラフは個表の値を偏差値換算して使用している。

(2) 基礎額算定林分の箇所及び収穫調査結果等

個表 No.	区域 番号	林班	小班	枝番	調査 方法	採取 方法	樹種	材積 (m ³)	伐区面積 (ha)	採取箇所 面積(ha)	生産固定経費を 共通とみなす伐区
2	1	1045	へ	2	毎木	皆伐	カラマツ等	191.90	0.49	0.49	1045へ1、 1045と1, 2 (個表No. 1・3・4)
3	1	1045	と	1	毎木	皆伐	カラマツ等	360.58	1.08	1.08	1045と2、 1045へ1, 2 (個表No. 4・1・2)
7	6	1063	よ	3	毎木	皆伐	カラマツ等	1,009.60	4.83	4.83	1063よ2 (個表No. 6)
9	6	1063	よ	5	毎木	皆伐	カラマツ等	710.35	3.07	3.07	1063よ4 (個表No. 8)
計		—	—	—	—	—	—	2,272.43	9.47	9.47	—

備考：基礎額算定林分、生産固定経費を共通とみなす伐区並びに基礎額算定時に想定した既設作業道、新設作業道及び架線等の具体的な位置は別紙4「公募時現況図面」のとおり。

2 複層伐

(1) 基礎額算定林分の選定過程

ア 林分内容及び搬出条件の項目設定は、以下のとおり。

採取方法	複層伐
------	-----

区分	データ元	項目	評価に関する数値		
			優 = 5	良 = 3	可 = 1
林分内容	森林調査簿	林齢	81年生以上	71～80年	60年～70年
	森林調査簿	ha 当たり蓄積	251m ³ 以上	200～250m ³	199m ³ 以下
	森林調査簿	広葉樹の混交割合	0%	1～10%	11%以上
搬出条件	国有林 GIS	林道からの距離	99m以下	100～200m	201m以上
	国有林 GIS	林地傾斜	19.9° 以下	20.0～35.0°	35.1° 以上
	基本図等	山土場設置の容易さ	あり		なし
	基本図等	河川等の障害	なし	中	大

イ 林分内容及び搬出条件を数値化した各区画の点数は以下のとおり。

個表 No.	区域 番号	林班	小班	枝番	林分内容				搬出条件				基礎額 算定林分	
					林齢	蓄積	広葉 樹割 合	合計	林道 からの 距離	林地 傾斜	山土場 設置の 容易さ	河川 等の 障害		合計
1	1	1045	ろ	1	1	3	5	9	3	1	5	5	14	
2	1	1045	ろ	2	1	3	5	9	3	1	5	5	14	
3	4	1049	へ	1	1	3	5	9	1	3	1	1	6	
4	4	1049	へ	2	1	3	5	9	1	3	1	1	6	
5	4	1049	い	1	3	3	5	11	1	1	1	1	4	
6	4	1049	い	2	3	3	5	11	1	3	1	1	6	
7	4	1049	い	3	3	3	5	11	1	1	1	1	4	
8	4	1049	い	4	3	3	5	11	3	3	1	1	8	
9	4	1049	い	5	3	3	5	11	1	3	1	1	6	○
10	4	1049	い	6	3	3	5	11	1	1	1	1	4	
11	4	1049	い	7	3	3	5	11	1	1	1	1	4	
12	4	1049	い	8	3	3	5	11	1	1	1	1	4	
13	4	1050	り		1	5	5	11	3	3	1	1	8	
14	4	1051	は	1	1	3	5	9	3	3	1	5	12	
15	4	1051	は	2	1	3	5	9	3	1	1	5	10	
16	4	1051	は	3	1	3	5	9	3	1	1	5	10	
17	4	1051	は	4	1	3	5	9	3	3	1	5	12	
18	4	1051	は	5	1	3	5	9	1	3	1	5	10	
19	4	1051	は	6	1	3	5	9	1	3	1	5	10	
20	4	1051	は	7	1	3	5	9	1	3	1	5	10	

個表 No.	区域 番号	林班	小班	枝番	林分内容				搬出条件					基礎額 算定林分
					林齢	蓄積	広葉 樹割 合	合計	林道 からの 距離	林地 傾斜	山土場 設置の 容易さ	河川 等の 障害	合計	
21	4	1051	は	8	1	3	5	9	3	1	1	5	10	
22	4	1051	は	9	1	3	5	9	3	3	1	5	12	○
23	4	1051	は	10	1	3	5	9	3	3	1	5	12	
24	4	1051	は	11	1	3	5	9	3	1	1	5	10	
25	4	1051	は	12	1	3	5	9	3	3	1	5	12	
26	4	1052	よ		1	1	5	7	1	3	1	5	10	
27	4	1052	そ	1	3	1	1	5	1	3	1	5	10	
28	4	1052	そ	2	3	1	1	5	3	1	1	1	6	
29	4	1052	そ	3	3	1	1	5	1	1	1	1	4	
30	4	1052	そ	4	3	1	1	5	1	1	1	5	8	
31	4	1052	そ	5	3	1	1	5	3	1	1	1	6	○
32	4	1052	そ	6	1	1	3	5	1	1	1	5	8	
33	4	1052	そ	7	1	1	3	5	3	1	1	1	6	
34	4	1052	そ	8	3	1	1	5	1	1	1	5	8	
35	4	1052	そ	9	3	1	1	5	3	3	5	5	16	
36	4	1052	そ	10	3	1	1	5	5	3	1	5	14	○
37	5	1060	い	1	1	3	5	9	3	3	1	1	8	
38	5	1060	い	2	1	3	5	9	5	3	1	1	10	

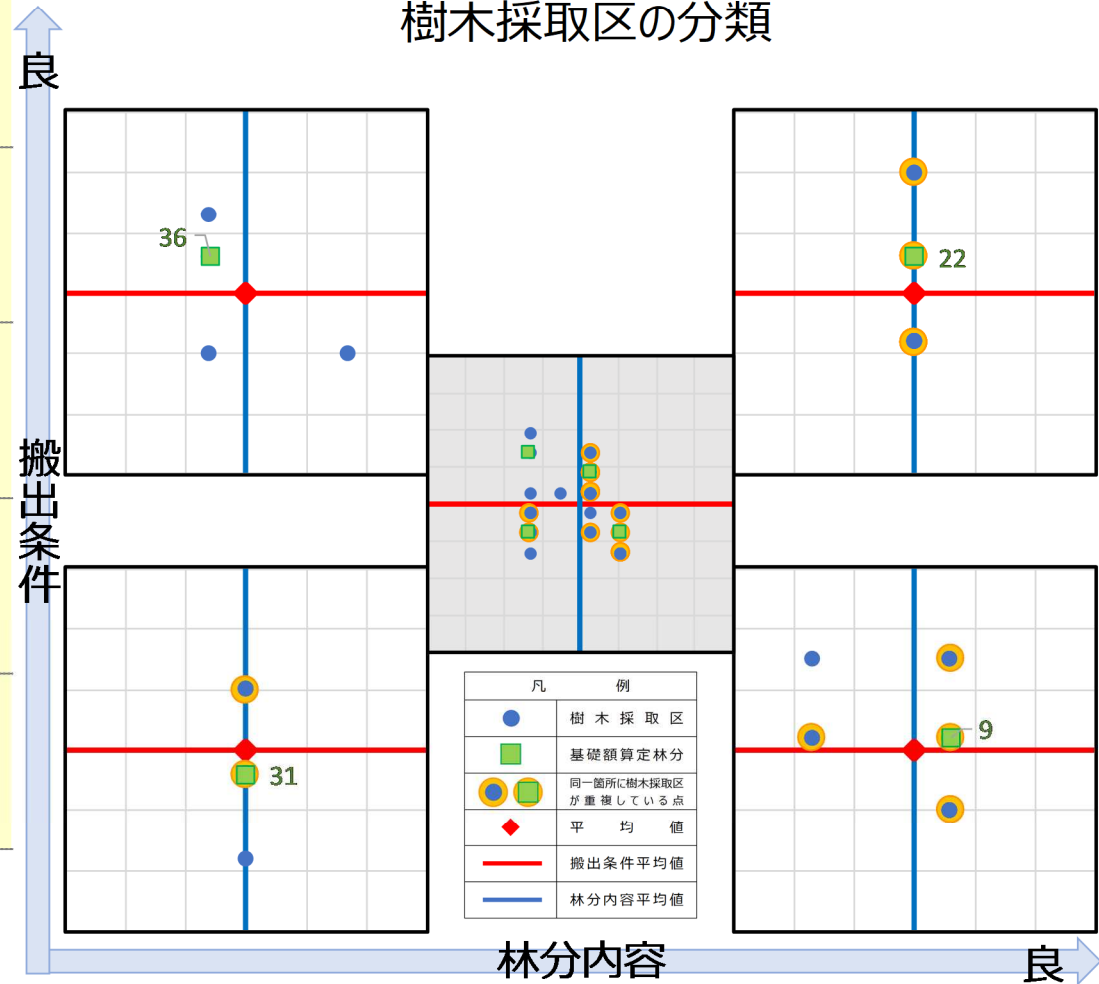
ウ 林分内容をX軸、搬出条件をY軸として各区画を分類した結果は、以下のとおり。

基礎額算定林分の選定

No.	林小班	林分内容	搬出条件	基礎額算定林分	No.	林小班	林分内容	搬出条件	基礎額算定林分
1	10453①	9	14		26	1052よ	7	10	
2	10453②	9	14		27	1052そ①	5	10	
3	1049へ①	9	6		28	1052そ②	5	6	
4	1049へ②	9	6		29	1052そ③	5	4	
5	1049い①	11	4		30	1052そ④	5	8	
6	1049い②	11	6		31	1052そ⑤	5	6	○
7	1049い③	11	4		32	1052そ⑥	5	8	
8	1049い④	11	8		33	1052そ⑦	5	6	
9	1049い⑤	11	6	○	34	1052そ⑧	5	8	
10	1049い⑥	11	4		35	1052そ⑨	5	16	
11	1049い⑦	11	4		36	1052そ⑩	5	14	○
12	1049い⑧	11	4		37	1060い①	9	8	
13	1050㊦	11	8		38	1060い②	9	10	
14	1051は①	9	12		39				
15	1051は②	9	10		40				
16	1051は③	9	10		41				
17	1051は④	9	12		42				
18	1051は⑤	9	10		43				
19	1051は⑥	9	10		44				
20	1051は⑦	9	10		45				
21	1051は⑧	9	10		46				
22	1051は⑨	9	12	○	47				
23	1051は⑩	9	12		48				
24	1051は⑪	9	10		49				
25	1051は⑫	9	12		50				
平均					8.37 8.74				

樹種	伐採方法
カラマツ	複層伐

樹木採取区の種類



※各グラフは個表の値を偏差値換算して使用している。

(2) 基礎額算定林分の箇所及び収穫調査結果等

個表 No.	区域 番号	林班	小班	枝 番	調査 方法	採取 方法	樹種	材積 (m ³)	伐区面積 (ha)	採取箇所面 積 (ha)	生産固定経費を共通 とみなす伐区
9	4	1049	い	5	毎木	複層伐	カラマツ等	992.15	3.66	2.50	1049い1, 4、 1050り (個表No. 5・8・13)
22	4	1051	は	9	毎木	複層伐	カラマツ等	559.02	3.08	1.80	1051は10, 11 (個表No. 23・24)
31	4	1052	そ	5	毎木	複層伐	カラマツ等	733.50	3.17	2.16	1052そ2, 3 (個表No. 28・29)
36	4	1052	そ	10	毎木	複層伐	カラマツ等	140.54	1.17	0.63	1052そ7(1052ら含 む), 8, 9 (個表No. 33・34・35)
計		—	—	—	—	—	—	2,425.21	11.08	7.09	—

備考：基礎額算定林分、生産固定経費を共通とみなす伐区並びに基礎額算定時に想定した既設作業道、新設作業道及び架線等の具体的な位置は別紙4「公募時現況図面」のとおり。

3 基礎額算定林分 林況写真

採取方法：皆伐

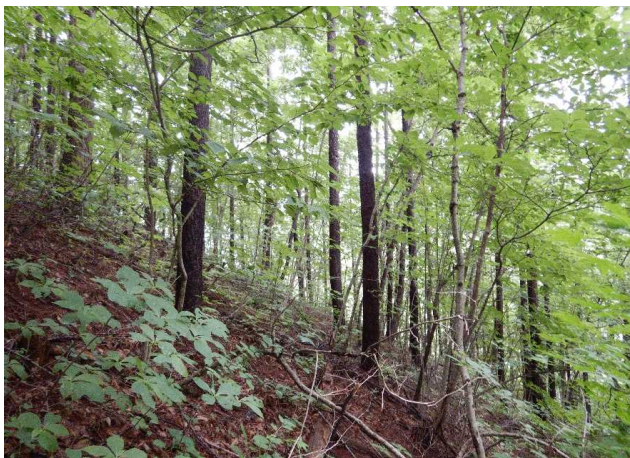
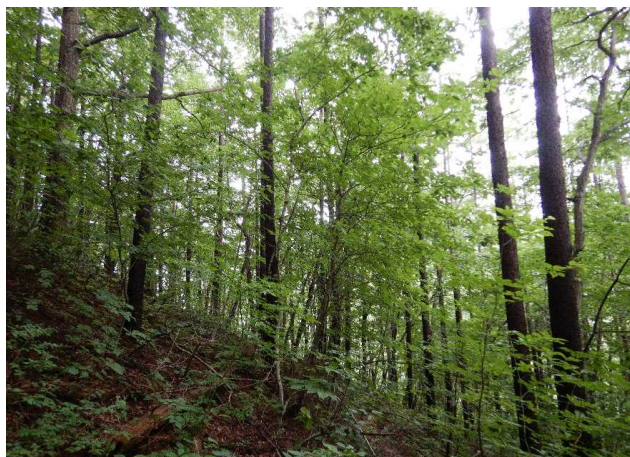
個表No.2

区域番号：1

林小班：1045へ

枝番：2

撮影日：令和3年8月16日



基礎額算定林分 林況写真

採取方法：皆伐

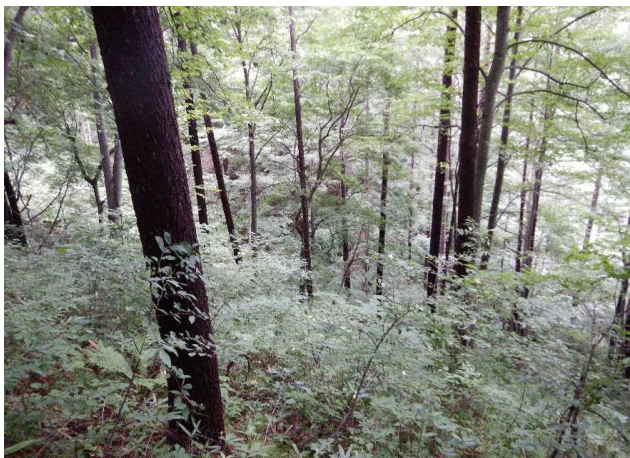
個表No.3

区域番号：1

林小班：1045と

枝番：1

撮影日：令和3年8月16日



基礎額算定林分 林況写真

採取方法：皆伐

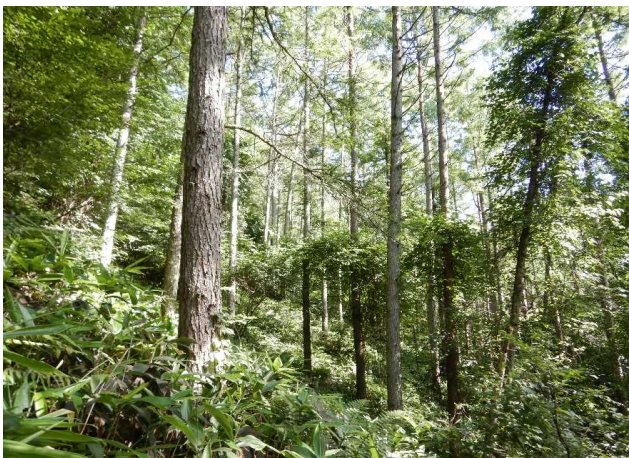
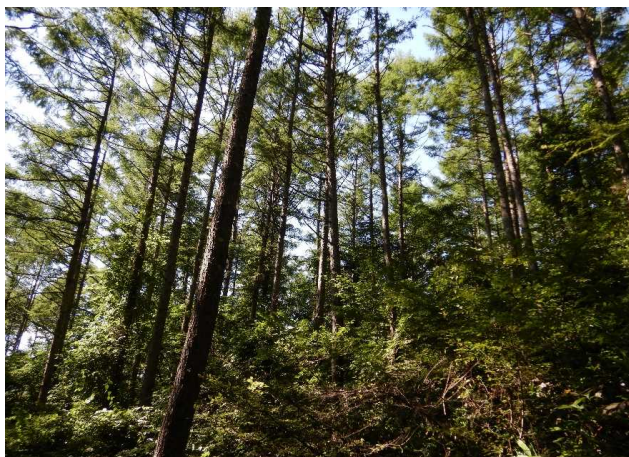
個表No.7

区域番号：6

林小班：1063よ

枝番：3

撮影日：令和3年7月28日



基礎額算定林分 林況写真

採取方法：皆伐

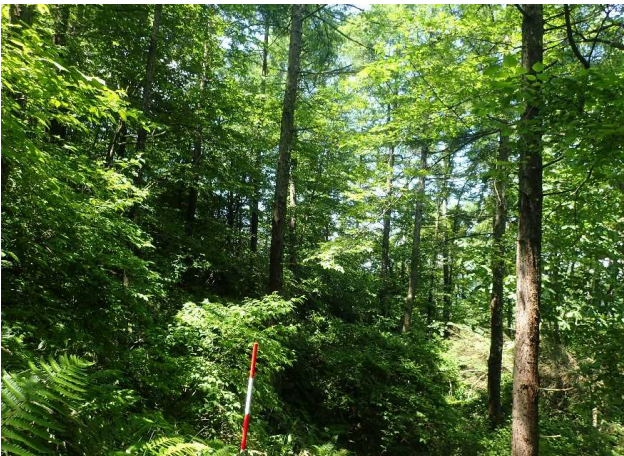
個表No.9

区域番号：6

林小班：1063よ

枝番：5

撮影日：令和3年6月15日、令和3年7月28日



樹 材 種 別 一 覧 表

復命書番号 : 03 - 3001
林班 : 1045

森林事務所 : 真田森林事務所
小班 : へ

国有林名 : 傍陽山
伐区 : 1 【皆伐:個表No.2】

樹種名	材種分	生被別	態様分	品質分	胸高直径	樹高	本数	幹材積	平均 単木材積	控除 有無
ヒノキ	一般材	生立木	生立木	正常	16	10	1	0.10	0.100	無
					16	11	2	0.22	0.110	無
					16	12	1	0.12	0.120	無
					18	8	1	0.09	0.090	無
					18	11	1	0.14	0.140	無
					18	12	2	0.30	0.150	無
					18	13	1	0.17	0.170	無
					22	13	1	0.24	0.240	無
					24	12	1	0.25	0.250	無
					24	15	1	0.32	0.320	無
					26	17	1	0.43	0.430	無
				品質計			13	2.38		
			態様計		18	12	13	2.38		
		生被計					13	2.38		
	材種計						13	2.38		
- 樹種計 -							13	2.38		
カラマツ	一般材	生立木	生立木	正常	14	13	2	0.20	0.100	無
					14	15	2	0.24	0.120	無
					14	16	1	0.12	0.120	無
					16	13	1	0.13	0.130	無
					16	14	1	0.14	0.140	無
					16	15	1	0.15	0.150	無
					16	16	7	1.12	0.160	無
					16	17	5	0.85	0.170	無
					16	18	1	0.18	0.180	無
					16	19	1	0.19	0.190	無
					18	14	1	0.18	0.180	無
					18	15	3	0.57	0.190	無
					18	16	2	0.40	0.200	無
					18	17	3	0.66	0.220	無
					18	18	8	1.84	0.230	無
					18	19	2	0.48	0.240	無
					18	21	1	0.27	0.270	無
					18	23	1	0.30	0.300	無
					20	17	4	1.08	0.270	無

* 態様計の胸高直径、樹高は、平均胸高直径、平均樹高である。

樹 材 種 別 一 覧 表

復命書番号 : 03 - 3001
林班 : 1045

森林事務所 : 真田森林事務所
小班 : へ

国有林名 : 傍陽山
伐区 : 1 【皆伐:個表No.2】

樹 種 名	材 種 区 分	生 被 別	態 様 区 分	品 質 区 分	胸 高 直 径	樹 高	本 数	幹 材 積	平 均 単 木 材 積	控 除 有 無
カラマツ	一般材	生立木	生立木	正常	20	18	2	0.56	0.280	無
					20	19	5	1.50	0.300	無
					20	20	24	7.68	0.320	無
					20	21	1	0.33	0.330	無
					20	22	4	1.40	0.350	無
					22	17	1	0.32	0.320	無
					22	20	2	0.78	0.390	無
					22	21	16	6.56	0.410	無
					22	22	3	1.29	0.430	無
					22	23	5	2.25	0.450	無
					24	18	1	0.41	0.410	無
					24	21	1	0.48	0.480	無
					24	22	4	2.04	0.510	無
					24	23	34	18.02	0.530	無
					24	24	7	3.92	0.560	無
					24	25	5	2.95	0.590	無
					24	26	1	0.61	0.610	無
					24	27	1	0.64	0.640	無
					26	19	1	0.50	0.500	無
					26	21	1	0.56	0.560	無
					26	22	1	0.59	0.590	無
					26	23	5	3.10	0.620	無
					26	24	22	14.30	0.650	無
					26	25	4	2.72	0.680	無
					26	26	2	1.42	0.710	無
					28	22	2	1.34	0.670	無
					28	24	6	4.44	0.740	無
					28	25	18	14.04	0.780	無
					28	26	3	2.43	0.810	無
					28	27	1	0.85	0.850	無
					30	21	1	0.73	0.730	無
					30	23	1	0.80	0.800	無
					30	24	4	3.36	0.840	無
					30	26	15	13.80	0.920	無
					30	27	3	2.88	0.960	無

* 態様計の胸高直径、樹高は、平均胸高直径、平均樹高である。

樹 材 種 別 一 覧 表

復命書番号： 03 - 3001
林班： 1045

森林事務所： 真田森林事務所
小班： へ

国有林名： 傍陽山
伐区： 1 【皆伐:個表No.2】

樹種名	材種区分	生被別	態様区分	品質区分	胸高直径	樹高	本数	幹材積	平均単木材積	控除有無
カラマツ	一般材	生立木	生立木	正常	30	28	2	2.00	1.000	無
					32	25	5	4.95	0.990	無
					32	26	2	2.06	1.030	無
					32	27	2	2.16	1.080	無
					32	28	1	1.12	1.120	無
					32	30	1	1.22	1.220	無
					34	23	1	1.00	1.000	無
					34	24	1	1.05	1.050	無
					34	25	2	2.20	1.100	無
					34	26	2	2.30	1.150	無
					34	27	2	2.40	1.200	無
					34	29	1	1.30	1.300	無
					34	30	2	2.70	1.350	無
					36	29	1	1.44	1.440	無
					38	27	1	1.45	1.450	無
					38	29	1	1.58	1.580	無
					38	30	1	1.64	1.640	無
					40	27	1	1.59	1.590	無
					40	29	1	1.72	1.720	無
				品質計			284	164.58		
			態様計		24	22	284	164.58		
		生被計					284	164.58		
	材種計						284	164.58		
	低質材	生立木	生立木		10	13	1	0.05	0.050	無
					12	12	1	0.07	0.070	無
					12	13	1	0.07	0.070	無
					12	14	1	0.08	0.080	無
					14	12	1	0.09	0.090	無
				品質計			5	0.36		
			態様計		12	13	5	0.36		
		生被計					5	0.36		
	材種計						5	0.36		
- 樹種計 -							289	164.94		
- N 計 -							302	167.32		
クリ	一般材	生立木	生立木	正常	24	20	1	0.41	0.410	無

* 態様計の胸高直径、樹高は、平均胸高直径、平均樹高である。

樹 材 種 別 一 覧 表

復命書番号： 03 - 3001
林班： 1045

森林事務所： 真田森林事務所
小班： へ

国有林名： 傍陽山
伐区： 1 【皆伐:個表No.2】

樹種名	材種分	生被別	態様分	品質分	胸高直径	樹高	本数	幹材積	平均 単木材積	控除 有無
クリ	一般材	生立木	生立木	正常	26	17	2	0.78	0.390	無
					26	18	1	0.42	0.420	無
					30	21	1	0.66	0.660	無
					30	22	1	0.70	0.700	無
					34	17	1	0.63	0.630	無
					36	16	1	0.65	0.650	無
					36	19	1	0.81	0.810	無
					36	21	1	0.92	0.920	無
				品質計			10	5.98		
			態様計		30	19	10	5.98		
		生被計					10	5.98		
	材種計						10	5.98		
- 樹種計 -							10	5.98		
他Lブナ群	低質材	生立木	生立木		10	6	2	0.04	0.020	無
					10	7	3	0.09	0.030	無
					10	8	3	0.09	0.030	無
					10	9	10	0.40	0.040	無
					10	10	2	0.08	0.040	無
					10	12	2	0.10	0.050	無
					10	13	1	0.05	0.050	無
					12	7	3	0.12	0.040	無
					12	8	1	0.04	0.040	無
					12	9	1	0.05	0.050	無
					12	10	15	0.90	0.060	無
					12	12	2	0.14	0.070	無
					14	7	1	0.05	0.050	無
					14	11	2	0.16	0.080	無
					14	12	9	0.81	0.090	無
					14	13	4	0.40	0.100	無
					14	14	1	0.10	0.100	無
					14	15	1	0.11	0.110	無
					16	12	2	0.22	0.110	無
					16	13	8	0.96	0.120	無
					16	14	3	0.39	0.130	無
					16	15	2	0.28	0.140	無

* 態様計の胸高直径、樹高は、平均胸高直径、平均樹高である。

樹 材 種 別 一 覧 表

復命書番号： 03 - 3001
林班： 1045

森林事務所： 真田森林事務所
小班： へ

国有林名： 傍陽山
伐区： 1 【皆伐:個表No.2】

樹種名	材種分	生被別	態様区分	品質区分	胸高直径	樹高	本数	幹材積	平均単木材積	控除有無
他Lブナ群	低質材	生立木	生立木		18	11	2	0.26	0.130	無
					18	13	1	0.15	0.150	無
					18	14	6	0.96	0.160	無
					18	15	1	0.17	0.170	無
					18	16	1	0.19	0.190	無
					20	13	1	0.18	0.180	無
					20	14	3	0.60	0.200	無
					20	17	3	0.72	0.240	無
					20	18	1	0.25	0.250	無
					22	13	1	0.21	0.210	無
					22	14	3	0.69	0.230	無
					22	15	4	1.00	0.250	無
					22	16	3	0.81	0.270	無
					24	13	1	0.25	0.250	無
					24	14	2	0.54	0.270	無
					24	15	1	0.29	0.290	無
					24	16	2	0.64	0.320	無
					24	17	1	0.34	0.340	無
					26	14	1	0.31	0.310	無
					26	15	2	0.68	0.340	無
					26	17	1	0.39	0.390	無
					26	19	1	0.45	0.450	無
					28	17	1	0.45	0.450	無
					28	18	1	0.48	0.480	無
					28	20	1	0.55	0.550	無
					34	17	1	0.63	0.630	無
					34	21	1	0.83	0.830	無
				品質計			125	18.60		
			態様計		16	12	125	18.60		
		生被計					125	18.60		
	材種計						125	18.60		
- 樹種計 -							125	18.60		
- L 計 -							135	24.58		
- 合計 -							437	191.90		

* 態様計の胸高直径、樹高は、平均胸高直径、平均樹高である。

樹 材 種 別 一 覧 表

復命書番号： 03 - 3002
林班： 1045

森林事務所： 真田森林事務所
小班： と

国有林名： 傍陽山
伐区： 1 【皆伐:個表No.3】

樹 種 名	材 種 区 分	生 被 別	態 様 区 分	品 質 区 分	胸 高 直 径	樹 高	本 数	幹 材 積	平 均 単 木 材 積	控 除 有 無
カラマツ	一般材	生立木	生立木	正常	14	8	1	0.06	0.060	無
					14	16	1	0.12	0.120	無
					16	9	1	0.09	0.090	無
					16	20	1	0.20	0.200	無
					18	12	1	0.15	0.150	無
					18	13	1	0.16	0.160	無
					18	14	1	0.18	0.180	無
					18	15	2	0.38	0.190	無
					18	16	1	0.20	0.200	無
					18	19	1	0.24	0.240	無
					18	20	3	0.78	0.260	無
					20	14	2	0.44	0.220	無
					20	15	1	0.23	0.230	無
					20	16	2	0.50	0.250	無
					20	17	1	0.27	0.270	無
					20	18	3	0.84	0.280	無
					20	19	1	0.30	0.300	無
					20	22	1	0.35	0.350	無
					20	27	1	0.43	0.430	無
					22	16	1	0.30	0.300	無
					22	17	1	0.32	0.320	無
					22	18	1	0.35	0.350	無
					22	22	2	0.86	0.430	無
					22	23	3	1.35	0.450	無
					22	24	1	0.48	0.480	無
					24	17	1	0.38	0.380	無
					24	20	2	0.92	0.460	無
					24	22	2	1.02	0.510	無
					24	23	2	1.06	0.530	無
					24	24	2	1.12	0.560	無
					24	25	1	0.59	0.590	無
					24	26	1	0.61	0.610	無
					26	15	1	0.38	0.380	無
					26	22	2	1.18	0.590	無
					26	23	2	1.24	0.620	無

* 態様計の胸高直径、樹高は、平均胸高直径、平均樹高である。

樹 材 種 別 一 覧 表

復命書番号： 03 - 3002
林班： 1045

森林事務所： 真田森林事務所
小班： と

国有林名： 傍陽山
伐区： 1 【皆伐:個表No.3】

樹種名	材種区分	生被別	態様区分	品質区分	胸高直径	樹高	本数	幹材積	平均単木材積	控除有無
カラマツ	一般材	生立木	生立木	正常	26	24	3	1.95	0.650	無
					26	25	1	0.68	0.680	無
					26	26	4	2.84	0.710	無
					28	15	1	0.44	0.440	無
					28	19	2	1.14	0.570	無
					28	21	1	0.64	0.640	無
					28	24	1	0.74	0.740	無
					28	25	6	4.68	0.780	無
					28	26	4	3.24	0.810	無
					28	27	1	0.85	0.850	無
					30	17	1	0.58	0.580	無
					30	21	1	0.73	0.730	無
					30	24	3	2.52	0.840	無
					30	25	1	0.88	0.880	無
					30	26	8	7.36	0.920	無
					30	27	4	3.84	0.960	無
					30	28	1	1.00	1.000	無
					32	17	1	0.64	0.640	無
					32	19	1	0.72	0.720	無
					32	20	1	0.77	0.770	無
					32	24	2	1.88	0.940	無
					32	25	5	4.95	0.990	無
					32	26	12	12.36	1.030	無
					32	27	2	2.16	1.080	無
					32	28	3	3.36	1.120	無
					32	29	2	2.34	1.170	無
					32	31	1	1.26	1.260	無
					34	20	1	0.85	0.850	無
					34	23	1	1.00	1.000	無
					34	25	3	3.30	1.100	無
					34	26	3	3.45	1.150	無
					34	27	9	10.80	1.200	無
					34	28	2	2.50	1.250	無
					34	29	1	1.30	1.300	無
					34	30	1	1.35	1.350	無

* 態様計の胸高直径、樹高は、平均胸高直径、平均樹高である。

樹 材 種 別 一 覧 表

復命書番号： 03 - 3002
林班： 1045

森林事務所： 真田森林事務所
小班： と

国有林名： 傍陽山
伐区： 1 【皆伐:個表No.3】

樹 種 名	材 種 区 分	生 被 別	態 様 区 分	品 質 区 分	胸 高 直 径	樹 高	本 数	幹 材 積	平 均 単 木 材 積	控 除 有 無
カラマツ	一般材	生立木	生立木	正常	36	25	2	2.42	1.210	無
					36	26	3	3.81	1.270	無
					36	27	2	2.64	1.320	無
					36	28	3	4.14	1.380	無
					36	29	1	1.44	1.440	無
					36	30	1	1.49	1.490	無
					36	32	2	3.22	1.610	無
					38	25	1	1.33	1.330	無
					38	26	1	1.39	1.390	無
					38	27	3	4.35	1.450	無
					38	28	6	9.12	1.520	無
					38	29	4	6.32	1.580	無
					38	30	1	1.64	1.640	無
					38	31	1	1.70	1.700	無
					40	26	2	3.04	1.520	無
					40	27	1	1.59	1.590	無
					40	28	1	1.66	1.660	無
					40	29	4	6.88	1.720	無
					40	30	1	1.79	1.790	無
					40	33	1	2.00	2.000	無
					42	24	1	1.51	1.510	無
					42	25	3	4.77	1.590	無
					42	26	1	1.66	1.660	無
					42	27	4	6.92	1.730	無
					42	28	2	3.60	1.800	無
					42	29	2	3.76	1.880	無
					42	30	1	1.95	1.950	無
					42	32	2	4.20	2.100	無
					44	26	1	1.80	1.800	無
					44	27	1	1.88	1.880	無
					44	29	4	8.16	2.040	無
					44	30	2	4.24	2.120	無
					44	31	3	6.60	2.200	無
					44	32	1	2.28	2.280	無
					46	23	1	1.69	1.690	無

* 態様計の胸高直径、樹高は、平均胸高直径、平均樹高である。

樹 材 種 別 一 覧 表

復命書番号： 03 - 3002
林班： 1045

森林事務所： 真田森林事務所
小班： と

国有林名： 傍陽山
伐区： 1 【皆伐:個表No.3】

樹種名	材種区分	生被別	態様区分	品質区分	胸高直径	樹高	本数	幹材積	平均単木材積	控除有無
カラマツ	一般材	生立木	生立木	正常	46	30	1	2.29	2.290	無
					46	33	2	5.10	2.550	無
					48	28	1	2.28	2.280	無
					48	29	2	4.74	2.370	無
					48	31	2	5.10	2.550	無
					50	25	1	2.15	2.150	無
					52	22	1	1.99	1.990	無
					56	29	1	3.10	3.100	無
					56	30	2	6.44	3.220	無
					56	32	1	3.46	3.460	無
				品質計			229	260.82		
			態様計		32	25	229	260.82		
		生被計					229	260.82		
	材種計						229	260.82		
	低質材	生立木	生立木		10	6	1	0.02	0.020	無
					10	9	1	0.04	0.040	無
					12	11	1	0.06	0.060	無
					12	12	1	0.07	0.070	無
				品質計			4	0.19		
			態様計		10	10	4	0.19		
		生被計					4	0.19		
	材種計						4	0.19		
- 樹種計 -							233	261.01		
アカマツ	低質材	生立木	生立木		12	9	1	0.05	0.050	無
				品質計			1	0.05		
			態様計		12	9	1	0.05		
		生被計					1	0.05		
	材種計						1	0.05		
- 樹種計 -							1	0.05		
- N 計 -							234	261.06		
クリ	一般材	生立木	生立木	正常	30	22	1	0.70	0.700	無
					38	19	1	0.90	0.900	無
					40	19	1	1.00	1.000	無
				品質計			3	2.60		
			態様計		36	20	3	2.60		

* 態様計の胸高直径、樹高は、平均胸高直径、平均樹高である。

樹 材 種 別 一 覧 表

復命書番号： 03 - 3002
林班： 1045

森林事務所： 真田森林事務所
小班： と

国有林名： 傍陽山
伐区： 1 【皆伐:個表No.3】

樹種名	材種区 分	生被別	態様 区分	品質 区分	胸高 直径	樹高	本数	幹材積	平均 単木材積	控除 有無
クリ	一般材	生被計					3	2.60		
	材種計						3	2.60		
- 樹種計 -							3	2.60		
ミズナラ	一般材	生立木	生立木	正常	28	17	1	0.45	0.450	無
				品質計			1	0.45		
			態様計		28	17	1	0.45		
		生被計					1	0.45		
	材種計						1	0.45		
- 樹種計 -							1	0.45		
ハンノキ	一般材	生立木	生立木	正常	28	20	1	0.55	0.550	無
					28	24	1	0.68	0.680	無
					30	19	1	0.58	0.580	無
					34	16	1	0.59	0.590	無
				品質計			4	2.40		
			態様計		30	20	4	2.40		
		生被計					4	2.40		
	材種計						4	2.40		
- 樹種計 -							4	2.40		
シナノキ	一般材	生立木	生立木	正常	28	17	1	0.45	0.450	無
					30	21	1	0.66	0.660	無
					32	30	1	1.16	1.160	無
					34	21	1	0.83	0.830	無
					42	20	1	1.17	1.170	無
				品質計			5	4.27		
			態様計		32	22	5	4.27		
		生被計					5	4.27		
	材種計						5	4.27		
- 樹種計 -							5	4.27		
他Lブナ群	低質材	生立木	生立木		10	6	2	0.04	0.020	無
					10	7	3	0.09	0.030	無
					10	8	10	0.30	0.030	無
					10	9	38	1.52	0.040	無
					10	10	6	0.24	0.040	無
					10	11	1	0.04	0.040	無
					12	5	1	0.03	0.030	無

* 態様計の胸高直径、樹高は、平均胸高直径、平均樹高である。

樹材種別一覧表

復命書番号： 03 - 3002
林班： 1045

森林事務所： 真田森林事務所
小班： と

国有林名： 傍陽山
伐区： 1 【皆伐:個表No.3】

樹種名	材種分	生被別	態様区分	品質分	胸高直径	樹高	本数	幹材積	平均単木材積	控除有無
他Lブナ群	低質材	生立木	生立木		12	7	1	0.04	0.040	無
					12	8	2	0.08	0.040	無
					12	9	3	0.15	0.050	無
					12	10	4	0.24	0.060	無
					12	11	38	2.28	0.060	無
					12	12	5	0.35	0.070	無
					12	13	2	0.14	0.070	無
					14	7	1	0.05	0.050	無
					14	10	1	0.07	0.070	無
					14	11	3	0.24	0.080	無
					14	12	20	1.80	0.090	無
					14	13	3	0.30	0.100	無
					14	14	1	0.10	0.100	無
					14	16	1	0.12	0.120	無
					16	10	2	0.18	0.090	無
					16	11	3	0.30	0.100	無
					16	12	3	0.33	0.110	無
					16	13	31	3.72	0.120	無
					16	14	6	0.78	0.130	無
					16	15	2	0.28	0.140	無
					16	19	1	0.18	0.180	無
					18	9	2	0.20	0.100	無
					18	10	1	0.12	0.120	無
					18	11	1	0.13	0.130	無
					18	12	2	0.28	0.140	無
					18	13	2	0.30	0.150	無
					18	14	23	3.68	0.160	無
					18	15	3	0.51	0.170	無
					18	16	4	0.76	0.190	無
					18	18	1	0.21	0.210	無
					20	12	1	0.17	0.170	無
					20	13	5	0.90	0.180	無
					20	14	4	0.80	0.200	無
					20	15	26	5.46	0.210	無
					20	17	2	0.48	0.240	無

* 態様計の胸高直径、樹高は、平均胸高直径、平均樹高である。

樹 材 種 別 一 覧 表

復命書番号： 03 - 3002
林班： 1045

森林事務所： 真田森林事務所
小班： と

国有林名： 傍陽山
伐区： 1 【皆伐:個表No.3】

樹種名	材種分	生被別	態様分	品質分	胸高直径	樹高	本数	幹材積	平均単木材積	控除有無
他Lブナ群	低質材	生立木	生立木		20	18	1	0.25	0.250	無
					20	19	1	0.27	0.270	無
					22	13	1	0.21	0.210	無
					22	14	2	0.46	0.230	無
					22	15	15	3.75	0.250	無
					22	16	4	1.08	0.270	無
					22	17	3	0.87	0.290	無
					24	13	1	0.25	0.250	無
					24	15	5	1.45	0.290	無
					24	16	17	5.44	0.320	無
					24	17	3	1.02	0.340	無
					24	18	1	0.36	0.360	無
					24	19	1	0.39	0.390	無
					24	20	2	0.82	0.410	無
					24	22	1	0.46	0.460	無
					24	23	1	0.48	0.480	無
					24	24	1	0.51	0.510	無
					26	14	3	0.93	0.310	無
					26	15	1	0.34	0.340	無
					26	16	5	1.85	0.370	無
					26	17	5	1.95	0.390	無
					26	18	2	0.84	0.420	無
					26	20	1	0.47	0.470	無
					26	21	1	0.50	0.500	無
					26	22	1	0.53	0.530	無
					26	24	1	0.59	0.590	無
					28	12	1	0.30	0.300	無
					28	14	2	0.72	0.360	無
					28	15	2	0.78	0.390	無
					28	16	3	1.26	0.420	無
					28	17	6	2.70	0.450	無
					28	19	3	1.56	0.520	無
					28	21	1	0.58	0.580	無
					30	15	4	1.76	0.440	無
					30	16	1	0.47	0.470	無

* 態様計の胸高直径、樹高は、平均胸高直径、平均樹高である。

樹 材 種 別 一 覧 表

復命書番号 : 03 - 3002
林班 : 1045

森林事務所 : 真田森林事務所
小班 : と

国有林名 : 傍陽山
伐区 : 1 【皆伐:個表No.3】

樹 種 名	材 種 区 分	生 被 別	態 様 区 分	品 質 区 分	胸 高 直 径	樹 高	本 数	幹 材 積	平 均 単 木 材 積	控 除 有 無
他Lブナ群	低質材	生立木	生立木		30	17	4	2.04	0.510	無
					30	18	5	2.75	0.550	無
					30	19	1	0.58	0.580	無
					32	11	1	0.33	0.330	無
					32	15	1	0.49	0.490	無
					32	21	1	0.74	0.740	無
					34	15	2	1.08	0.540	無
					34	16	1	0.59	0.590	無
					34	17	2	1.26	0.630	無
					34	18	2	1.36	0.680	無
					34	19	1	0.73	0.730	無
					36	13	1	0.49	0.490	無
					36	16	1	0.65	0.650	無
					36	19	1	0.81	0.810	無
					38	15	1	0.67	0.670	無
					38	16	2	1.46	0.730	無
					38	20	1	0.96	0.960	無
					40	16	1	0.81	0.810	無
					40	19	2	2.00	1.000	無
					40	20	1	1.06	1.060	無
					46	19	1	1.31	1.310	無
					46	21	1	1.46	1.460	無
					48	26	1	1.98	1.980	無
				品質計			409	89.80		
			態様計		20	13	409	89.80		
		生被計					409	89.80		
	材種計						409	89.80		
- 樹種計 -							409	89.80		
- L 計 -							422	99.52		
- 合計 -							656	360.58		

* 態様計の胸高直径、樹高は、平均胸高直径、平均樹高である。

樹 材 種 別 一 覧 表

復命書番号： 03 - 3003
林班： 1063

森林事務所： 真田森林事務所
小班： よ

国有林名： 傍陽山
伐区： 1 【皆伐:個表No.7】

樹 種 名	材 種 区 分	生 被 別	態 様 区 分	品 質 区 分	胸 高 直 径	樹 高	本 数	幹 材 積	平 均 単 木 材 積	控 除 有 無
カラマツ	一般材	生立木	生立木	正常	14	11	1	0.08	0.080	無
					14	12	3	0.27	0.090	無
					14	13	11	1.10	0.100	無
					14	14	2	0.22	0.110	無
					16	13	1	0.13	0.130	無
					16	14	3	0.42	0.140	無
					16	15	19	2.85	0.150	無
					16	16	1	0.16	0.160	無
					16	20	1	0.20	0.200	無
					18	16	55	11.00	0.200	無
					20	17	60	16.20	0.270	無
					22	19	84	31.08	0.370	無
					24	20	88	40.48	0.460	無
					26	21	112	62.72	0.560	無
					28	22	124	83.08	0.670	無
					30	22	116	89.32	0.770	無
					32	23	85	76.50	0.900	無
					34	24	72	75.60	1.050	無
					36	25	58	70.18	1.210	無
					38	24	1	1.27	1.270	無
					38	25	49	65.17	1.330	無
					38	26	2	2.78	1.390	無
					38	27	2	2.90	1.450	無
					38	28	2	3.04	1.520	無
					40	22	1	1.26	1.260	無
					40	23	1	1.33	1.330	無
					40	24	2	2.78	1.390	無
					40	25	1	1.46	1.460	無
					40	26	32	48.64	1.520	無
					40	27	3	4.77	1.590	無
					40	28	1	1.66	1.660	無
					42	24	4	6.04	1.510	無
					42	25	1	1.59	1.590	無
					42	26	1	1.66	1.660	無
					42	27	19	32.87	1.730	無

* 態様計の胸高直径、樹高は、平均胸高直径、平均樹高である。

樹 材 種 別 一 覧 表

復命書番号： 03 - 3003
林班： 1063

森林事務所： 真田森林事務所
小班： よ

国有林名： 傍陽山
伐区： 1 【皆伐:個表No.7】

樹 種 名	材 種 分	生 被 別	態 様 分	品 質 分	胸 高 直 径	樹 高	本 数	幹 材 積	平 均 単 木 材 積	控 除 有 無
カラマツ	一般材	生立木	生立木	正常	42	28	1	1.80	1.800	無
					42	29	1	1.88	1.880	無
					44	25	1	1.72	1.720	無
					44	27	5	9.40	1.880	無
					44	28	1	1.96	1.960	無
					44	29	4	8.16	2.040	無
					44	30	2	4.24	2.120	無
					44	32	1	2.28	2.280	無
					46	25	2	3.72	1.860	無
					46	26	1	1.94	1.940	無
					46	28	3	6.33	2.110	無
					48	26	1	2.09	2.090	無
					48	27	1	2.18	2.180	無
					48	28	3	6.84	2.280	無
					48	31	2	5.10	2.550	無
					48	33	2	5.48	2.740	無
					52	29	1	2.72	2.720	無
					52	30	2	5.66	2.830	無
					54	29	1	2.91	2.910	無
					56	29	1	3.10	3.100	無
				品質計			1,054	820.32		
			態様計		28	22	1,054	820.32		
		生被計					1,054	820.32		
	材種計						1,054	820.32		
	低質材	生立木	生立木		10	6	1	0.02	0.020	無
					10	9	1	0.04	0.040	無
					10	12	1	0.05	0.050	無
					12	7	2	0.08	0.040	無
					12	11	5	0.30	0.060	無
					14	13	1	0.10	0.100	無
					16	15	1	0.15	0.150	無
					18	16	1	0.20	0.200	無
				品質計			13	0.94		
			態様計		12	11	13	0.94		
		生被計					13	0.94		

* 態様計の胸高直径、樹高は、平均胸高直径、平均樹高である。

樹 材 種 別 一 覧 表

復命書番号： 03 - 3003
林班： 1063

森林事務所： 真田森林事務所
小班： よ

国有林名： 傍陽山
伐区： 1 【皆伐:個表No.7】

樹種名	材種区分	生被別	態様区分	品質区分	胸高直径	樹高	本数	幹材積	平均単木材積	控除有無
カラマツ	材種計						13	0.94		
- 樹種計 -							1,067	821.26		
アカマツ	一般材	生立木	生立木	正常	50	17	1	1.37	1.370	無
				品質計			1	1.37		
			態様計		50	17	1	1.37		
		生被計					1	1.37		
	材種計						1	1.37		
	低質材	生立木	生立木		32	17	1	0.65	0.650	無
				品質計			1	0.65		
			態様計		32	17	1	0.65		
		生被計					1	0.65		
	材種計						1	0.65		
- 樹種計 -							2	2.02		
- N 計 -							1,069	823.28		
クリ	一般材	生立木	生立木	正常	30	22	1	0.70	0.700	無
					36	16	1	0.65	0.650	無
					36	25	1	1.15	1.150	無
					36	26	1	1.21	1.210	無
				品質計			4	3.71		
			態様計		34	22	4	3.71		
		生被計					4	3.71		
	材種計						4	3.71		
- 樹種計 -							4	3.71		
ミズナラ	一般材	生立木	生立木	正常	34	19	1	0.73	0.730	無
				品質計			1	0.73		
			態様計		34	19	1	0.73		
		生被計					1	0.73		
	材種計						1	0.73		
- 樹種計 -							1	0.73		
ケヤキ	一般材	生立木	生立木	正常	42	25	1	1.51	1.510	無
				品質計			1	1.51		
			態様計		42	25	1	1.51		
		生被計					1	1.51		
	材種計						1	1.51		
- 樹種計 -							1	1.51		

* 態様計の胸高直径、樹高は、平均胸高直径、平均樹高である。

樹 材 種 別 一 覧 表

復命書番号： 03 - 3003
林班： 1063

森林事務所： 真田森林事務所
小班： よ

国有林名： 傍陽山
伐区： 1 【皆伐:個表No.7】

樹種名	材種区分	生被別	態様区分	品質区分	胸高直径	樹高	本数	幹材積	平均単木材積	控除有無
ホオノキ	一般材	生立木	生立木	正常	24	15	1	0.29	0.290	無
					26	17	1	0.39	0.390	無
					30	16	1	0.48	0.480	無
					30	20	1	0.62	0.620	無
					36	23	1	1.02	1.020	無
					42	22	1	1.28	1.280	無
					48	22	1	1.63	1.630	無
				品質計			7	5.71		
			態様計		34	19	7	5.71		
		生被計					7	5.71		
	材種計						7	5.71		
- 樹種計 -							7	5.71		
シナノキ	一般材	生立木	生立木	正常	24	23	1	0.48	0.480	無
					26	15	2	0.68	0.340	無
					26	18	2	0.84	0.420	無
					26	19	1	0.45	0.450	無
					26	22	2	1.06	0.530	無
					26	23	1	0.56	0.560	無
					26	24	1	0.59	0.590	無
					28	22	1	0.61	0.610	無
					28	23	2	1.30	0.650	無
					28	24	1	0.68	0.680	無
					28	25	2	1.42	0.710	無
					30	18	1	0.55	0.550	無
					30	19	1	0.58	0.580	無
					30	22	1	0.70	0.700	無
					30	23	1	0.74	0.740	無
					30	24	1	0.78	0.780	無
					30	25	1	0.81	0.810	無
					30	26	1	0.86	0.860	無
					32	20	1	0.70	0.700	無
					32	21	1	0.74	0.740	無
					32	23	6	4.98	0.830	無
					32	24	1	0.88	0.880	無
					32	25	1	0.92	0.920	無

* 態様計の胸高直径、樹高は、平均胸高直径、平均樹高である。

樹 材 種 別 一 覧 表

復命書番号 : 03 - 3003
林班 : 1063

森林事務所 : 真田森林事務所
小班 : よ

国有林名 : 傍陽山
伐区 : 1 【皆伐:個表No.7】

樹種名	材種区分	生被別	態様区分	品質区分	胸高直径	樹高	本数	幹材積	平均単木材積	控除有無
シナノキ	一般材	生立木	生立木	正常	34	18	1	0.68	0.680	無
					34	22	2	1.76	0.880	無
					34	23	2	1.86	0.930	無
					34	24	3	2.94	0.980	無
					34	25	1	1.03	1.030	無
					36	24	1	1.09	1.090	無
					36	25	1	1.15	1.150	無
					38	16	1	0.73	0.730	無
					40	22	1	1.19	1.190	無
				品質計			46	34.34		
			態様計		30	22	46	34.34		
		生被計					46	34.34		
	材種計						46	34.34		
- 樹種計 -							46	34.34		
センノキ	一般材	生立木	生立木	正常	30	23	1	0.74	0.740	無
				品質計			1	0.74		
			態様計		30	23	1	0.74		
		生被計					1	0.74		
	材種計						1	0.74		
- 樹種計 -							1	0.74		
他Lブナ群	一般材	生立木	生立木	正常	32	19	1	0.66	0.660	無
					34	25	1	1.03	1.030	無
				品質計			2	1.69		
			態様計		32	22	2	1.69		
		生被計					2	1.69		
	材種計						2	1.69		
	低質材	生立木	生立木		10	8	56	1.68	0.030	無
					12	10	109	6.54	0.060	無
					14	12	105	9.45	0.090	無
					16	13	90	10.80	0.120	無
					18	14	74	11.84	0.160	無
					20	12	1	0.17	0.170	無
					20	13	1	0.18	0.180	無
					20	14	8	1.60	0.200	無
					20	15	4	0.84	0.210	無

* 態様計の胸高直径、樹高は、平均胸高直径、平均樹高である。

樹 材 種 別 一 覧 表

復命書番号 : 03 - 3003
林班 : 1063森林事務所 : 真田森林事務所
小班 : よ国有林名 : 傍陽山
伐区 : 1 【皆伐:個表No.7】

樹 種 名	材 種 区 分	生 被 別	態 様 区 分	品 質 区 分	胸 高 直 径	樹 高	本 数	幹 材 積	平 均 単 木 材 積	控 除 有 無
他Lブナ群	低質材	生立木	生立木		20	16	64	14.72	0.230	無
					22	14	2	0.46	0.230	無
					22	15	4	1.00	0.250	無
					22	16	1	0.27	0.270	無
					22	17	47	13.63	0.290	無
					24	12	1	0.23	0.230	無
					24	15	3	0.87	0.290	無
					24	16	2	0.64	0.320	無
					24	17	2	0.68	0.340	無
					24	18	50	18.00	0.360	無
					26	14	1	0.31	0.310	無
					26	15	2	0.68	0.340	無
					26	17	1	0.39	0.390	無
					26	18	26	10.92	0.420	無
					26	21	1	0.50	0.500	無
					26	22	1	0.53	0.530	無
					26	23	1	0.56	0.560	無
					26	24	1	0.59	0.590	無
					28	15	1	0.39	0.390	無
					28	16	2	0.84	0.420	無
					28	19	11	5.72	0.520	無
					28	21	1	0.58	0.580	無
					28	23	1	0.65	0.650	無
					30	13	1	0.37	0.370	無
					30	15	2	0.88	0.440	無
					30	17	1	0.51	0.510	無
					30	18	1	0.55	0.550	無
					30	20	2	1.24	0.620	無
					30	23	1	0.74	0.740	無
					30	25	1	0.81	0.810	無
					32	14	1	0.45	0.450	無
					32	15	1	0.49	0.490	無
					32	16	1	0.53	0.530	無
					32	19	1	0.66	0.660	無
					32	21	3	2.22	0.740	無

* 態様計の胸高直径、樹高は、平均胸高直径、平均樹高である。

樹 材 種 別 一 覧 表

復命書番号： 03 - 3004
林班： 1063

森林事務所： 真田森林事務所
小班： よ

国有林名： 傍陽山
伐区： 2 【皆伐:個表No.9】

樹 種 名	材 種 区 分	生 被 別	態 様 区 分	品 質 区 分	胸 高 直 径	樹 高	本 数	幹 材 積	平 均 単 木 材 積	控 除 有 無
カラマツ	一般材	生立木	生立木	正常	14	8	1	0.06	0.060	無
					14	12	1	0.09	0.090	無
					14	13	2	0.20	0.100	無
					14	14	2	0.22	0.110	無
					16	9	1	0.09	0.090	無
					16	11	1	0.11	0.110	無
					16	12	1	0.12	0.120	無
					16	14	2	0.28	0.140	無
					16	15	2	0.30	0.150	無
					16	16	2	0.32	0.160	無
					18	11	1	0.14	0.140	無
					18	13	1	0.16	0.160	無
					18	15	1	0.19	0.190	無
					18	16	6	1.20	0.200	無
					18	17	7	1.54	0.220	無
					18	18	1	0.23	0.230	無
					18	19	3	0.72	0.240	無
					20	13	2	0.40	0.200	無
					20	15	2	0.46	0.230	無
					20	16	4	1.00	0.250	無
					20	17	1	0.27	0.270	無
					20	18	15	4.20	0.280	無
					20	19	1	0.30	0.300	無
					20	20	4	1.28	0.320	無
					20	21	1	0.33	0.330	無
					20	22	2	0.70	0.350	無
					22	15	1	0.28	0.280	無
					22	16	2	0.60	0.300	無
					22	17	2	0.64	0.320	無
					22	18	5	1.75	0.350	無
					22	19	21	7.77	0.370	無
					22	21	4	1.64	0.410	無
					24	17	2	0.76	0.380	無
					24	19	2	0.86	0.430	無
					24	20	1	0.46	0.460	無

* 態様計の胸高直径、樹高は、平均胸高直径、平均樹高である。

樹 材 種 別 一 覧 表

復命書番号： 03 - 3004
林班： 1063

森林事務所： 真田森林事務所
小班： よ

国有林名： 傍陽山
伐区： 2 【皆伐:個表No.9】

樹 種 名	材 種 区 分	生 被 別	態 様 区 分	品 質 区 分	胸 高 直 径	樹 高	本 数	幹 材 積	平 均 単 木 材 積	控 除 有 無
カラマツ	一般材	生立木	生立木	正常	24	21	46	22.08	0.480	無
					24	22	1	0.51	0.510	無
					24	23	4	2.12	0.530	無
					24	24	1	0.56	0.560	無
					26	16	1	0.41	0.410	無
					26	18	1	0.47	0.470	無
					26	21	1	0.56	0.560	無
					26	22	43	25.37	0.590	無
					26	24	2	1.30	0.650	無
					26	25	1	0.68	0.680	無
					26	26	1	0.71	0.710	無
					26	27	1	0.74	0.740	無
					28	23	78	55.38	0.710	無
					30	24	70	58.80	0.840	無
					32	25	58	57.42	0.990	無
					34	26	62	71.30	1.150	無
					36	13	1	0.58	0.580	無
					36	24	1	1.16	1.160	無
					36	25	1	1.21	1.210	無
					36	26	35	44.45	1.270	無
					36	27	4	5.28	1.320	無
					36	28	2	2.76	1.380	無
					36	30	1	1.49	1.490	無
					38	20	1	1.04	1.040	無
					38	23	1	1.21	1.210	無
					38	24	1	1.27	1.270	無
					38	25	1	1.33	1.330	無
					38	26	2	2.78	1.390	無
					38	27	24	34.80	1.450	無
					38	28	1	1.52	1.520	無
					38	29	2	3.16	1.580	無
					38	31	1	1.70	1.700	無
					40	20	1	1.13	1.130	無
					40	22	1	1.26	1.260	無
					40	27	2	3.18	1.590	無

* 態様計の胸高直径、樹高は、平均胸高直径、平均樹高である。

樹 材 種 別 一 覧 表

復命書番号： 03 - 3004
林班： 1063

森林事務所： 真田森林事務所
小班： よ

国有林名： 傍陽山
伐区： 2 【皆伐:個表No.9】

樹 種 名	材 種 分	生 被 別	態 様 分	品 質 分	胸 高 直 径	樹 高	本 数	幹 材 積	平 均 単 木 材 積	控 除 有 無
カラマツ	一般材	生立木	生立木	正常	40	28	17	28.22	1.660	無
					40	29	4	6.88	1.720	無
					40	30	2	3.58	1.790	無
					42	19	1	1.16	1.160	無
					42	22	2	2.74	1.370	無
					42	24	1	1.51	1.510	無
					42	27	1	1.73	1.730	無
					42	28	2	3.60	1.800	無
					42	29	3	5.64	1.880	無
					42	33	1	2.20	2.200	無
					44	26	2	3.60	1.800	無
					44	28	1	1.96	1.960	無
					44	29	3	6.12	2.040	無
					46	15	1	1.04	1.040	無
					46	24	1	1.77	1.770	無
					46	26	1	1.94	1.940	無
					46	28	2	4.22	2.110	無
					46	29	1	2.20	2.200	無
					46	30	2	4.58	2.290	無
					46	31	1	2.37	2.370	無
					48	21	1	1.64	1.640	無
					48	30	1	2.46	2.460	無
					48	32	2	5.30	2.650	無
					48	33	1	2.74	2.740	無
					50	32	1	2.84	2.840	無
					52	28	1	2.62	2.620	無
					52	31	1	2.94	2.940	無
				品質計			618	546.99		
			態様計		30	23	618	546.99		
		生被計					618	546.99		
	材種計						618	546.99		
	低質材	生立木	生立木		14	13	2	0.20	0.100	無
					16	15	1	0.15	0.150	無
					18	17	1	0.22	0.220	無
					20	18	1	0.28	0.280	無

* 態様計の胸高直径、樹高は、平均胸高直径、平均樹高である。

樹 材 種 別 一 覧 表

復命書番号： 03 - 3004
林班： 1063

森林事務所： 真田森林事務所
小班： よ

国有林名： 傍陽山
伐区： 2 【皆伐:個表No.9】

樹種名	材種区分	生被別	態様区分	品質区分	胸高直径	樹高	本数	幹材積	平均単木材積	控除有無
カラマツ	低質材	生立木	生立木	品質計			5	0.85		
			態様計		16	15	5	0.85		
		生被計					5	0.85		
	材種計						5	0.85		
- 樹種計 -							623	547.84		
- N 計 -							623	547.84		
クリ	一般材	生立木	生立木	正常	34	19	1	0.73	0.730	無
					38	24	1	1.20	1.200	無
					40	17	1	0.88	0.880	無
					40	20	1	1.06	1.060	無
					46	19	1	1.31	1.310	無
					48	21	1	1.57	1.570	無
				品質計			6	6.75		
			態様計		40	20	6	6.75		
		生被計					6	6.75		
	材種計						6	6.75		
- 樹種計 -							6	6.75		
ミズナラ	一般材	生立木	生立木	正常	50	24	1	1.96	1.960	無
				品質計			1	1.96		
			態様計		50	24	1	1.96		
		生被計					1	1.96		
	材種計						1	1.96		
- 樹種計 -							1	1.96		
ホオノキ	一般材	生立木	生立木	正常	36	23	1	1.02	1.020	無
					40	23	2	2.46	1.230	無
					46	24	1	1.67	1.670	無
					48	24	1	1.81	1.810	無
				品質計			5	6.96		
			態様計		42	23	5	6.96		
		生被計					5	6.96		
	材種計						5	6.96		
- 樹種計 -							5	6.96		
シナノキ	一般材	生立木	生立木	正常	26	23	1	0.56	0.560	無
					28	25	1	0.71	0.710	無
					30	17	1	0.51	0.510	無

* 態様計の胸高直径、樹高は、平均胸高直径、平均樹高である。

樹 材 種 別 一 覧 表

復命書番号： 03 - 3004
林班： 1063

森林事務所： 真田森林事務所
小班： よ

国有林名： 傍陽山
伐区： 2 【皆伐:個表No.9】

樹種名	材種区分	生被別	態様区分	品質区分	胸高直径	樹高	本数	幹材積	平均単木材積	控除有無
シナノキ	一般材	生立木	生立木	正常	30	18	1	0.55	0.550	無
					30	23	1	0.74	0.740	無
					30	24	1	0.78	0.780	無
					32	25	1	0.92	0.920	無
					34	20	1	0.78	0.780	無
					38	24	1	1.20	1.200	無
				品質計			9	6.75		
			態様計		30	22	9	6.75		
		生被計					9	6.75		
	材種計						9	6.75		
- 樹種計 -							9	6.75		
他Lブナ群	低質材	生立木	生立木		10	8	77	2.31	0.030	無
					12	10	87	5.22	0.060	無
					14	11	95	7.60	0.080	無
					16	12	79	8.69	0.110	無
					18	13	70	10.50	0.150	無
					20	14	52	10.40	0.200	無
					22	11	1	0.18	0.180	無
					22	14	3	0.69	0.230	無
					22	15	43	10.75	0.250	無
					22	16	1	0.27	0.270	無
					22	18	2	0.62	0.310	無
					22	21	1	0.37	0.370	無
					22	24	1	0.43	0.430	無
					24	11	1	0.21	0.210	無
					24	12	1	0.23	0.230	無
					24	13	2	0.50	0.250	無
					24	14	1	0.27	0.270	無
					24	15	4	1.16	0.290	無
					24	16	33	10.56	0.320	無
					24	17	2	0.68	0.340	無
					24	18	1	0.36	0.360	無
					24	22	1	0.46	0.460	無
					24	23	1	0.48	0.480	無
					26	12	1	0.26	0.260	無

* 態様計の胸高直径、樹高は、平均胸高直径、平均樹高である。

樹 材 種 別 一 覧 表

復命書番号 : 03 - 3004
林班 : 1063

森林事務所 : 真田森林事務所
小班 : よ

国有林名 : 傍陽山
伐区 : 2 【皆伐:個表No.9】

樹種名	材種分	生被別	態様区分	品質分	胸高直径	樹高	本数	幹材積	平均単木材積	控除有無
他Lブナ群	低質材	生立木	生立木		26	13	1	0.29	0.290	無
					26	15	2	0.68	0.340	無
					26	16	1	0.37	0.370	無
					26	17	29	11.31	0.390	無
					26	19	1	0.45	0.450	無
					28	14	1	0.36	0.360	無
					28	15	4	1.56	0.390	無
					28	16	1	0.42	0.420	無
					28	17	7	3.15	0.450	無
					28	18	1	0.48	0.480	無
					28	22	1	0.61	0.610	無
					28	23	1	0.65	0.650	無
					30	12	1	0.33	0.330	無
					30	16	2	0.94	0.470	無
					30	17	1	0.51	0.510	無
					30	18	7	3.85	0.550	無
					30	19	1	0.58	0.580	無
					30	20	1	0.62	0.620	無
					32	14	1	0.45	0.450	無
					32	16	2	1.06	0.530	無
					32	17	1	0.57	0.570	無
					32	18	1	0.61	0.610	無
					32	19	4	2.64	0.660	無
					32	22	1	0.79	0.790	無
					32	23	1	0.83	0.830	無
					34	14	1	0.50	0.500	無
					34	16	1	0.59	0.590	無
					34	18	2	1.36	0.680	無
					34	19	2	1.46	0.730	無
					34	21	2	1.66	0.830	無
					34	22	1	0.88	0.880	無
					36	11	1	0.40	0.400	無
					36	17	1	0.70	0.700	無
					36	18	1	0.75	0.750	無
					36	19	2	1.62	0.810	無

* 態様計の胸高直径、樹高は、平均胸高直径、平均樹高である。

基礎額算定林分 林況写真

採取方法：複層伐

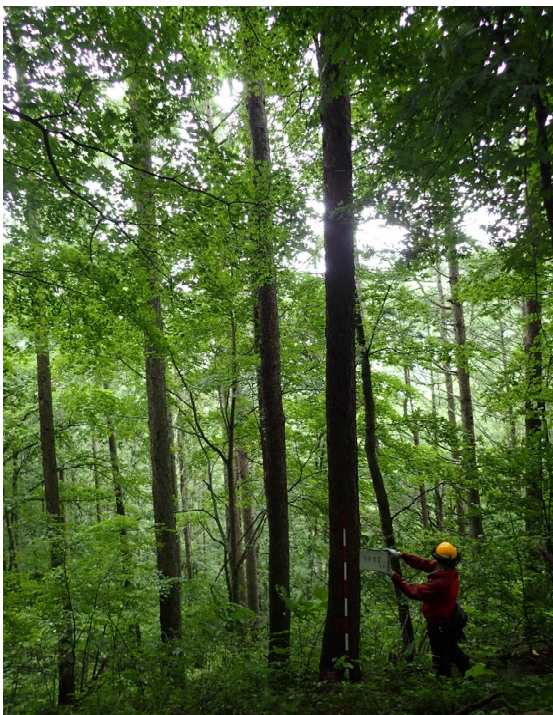
個表No.9

区域番号：4

林小班：1049い

枝番：5

撮影日：令和3年7月2日



基礎額算定林分 林況写真

採取方法：複層伐

個表No.22

区域番号：4

林小班：1051は

枝番：9

撮影日：令和3年7月2日



基礎額算定林分 林況写真

採取方法：複層伐

個表No.31

区域番号：4

林小班：1052そ

枝番：5

撮影日：令和3年7月2日



基礎額算定林分 林況写真

採取方法：複層伐

個表No.36

区域番号：4

林小班：1052そ

枝番：10

撮影日：令和3年7月6日



樹 材 種 別 一 覧 表

復命書番号： 03 - 3005
林班： 1049

森林事務所： 真田森林事務所
小班： い

国有林名： 傍陽山
伐区： 1 【複層伐:個表No.9】

樹 種 名	材 種 区 分	生 被 別	態 様 区 分	品 質 区 分	胸 高 直 径	樹 高	本 数	幹 材 積	平 均 単 木 材 積	控 除 有 無
カラマツ	一般材	生立木	生立木	正常	16	12	1	0.12	0.120	無
					18	16	2	0.40	0.200	無
					18	17	2	0.44	0.220	無
					18	19	1	0.24	0.240	無
					20	16	1	0.25	0.250	無
					20	17	1	0.27	0.270	無
					20	18	1	0.28	0.280	無
					20	20	1	0.32	0.320	無
					20	23	1	0.37	0.370	無
					22	17	2	0.64	0.320	無
					22	18	1	0.35	0.350	無
					22	20	3	1.17	0.390	無
					22	21	1	0.41	0.410	無
					22	24	1	0.48	0.480	無
					22	25	2	1.00	0.500	無
					24	22	31	15.81	0.510	無
					26	23	47	29.14	0.620	無
					28	24	54	39.96	0.740	無
					30	25	46	40.48	0.880	無
					32	25	77	76.23	0.990	無
					34	26	71	81.65	1.150	無
					36	27	68	89.76	1.320	無
					38	28	62	94.24	1.520	無
					38	30	1	1.64	1.640	無
					40	28	58	96.28	1.660	無
					42	29	48	90.24	1.880	無
					42	31	1	2.02	2.020	無
					44	29	34	69.36	2.040	無
					44	31	1	2.20	2.200	無
					46	28	2	4.22	2.110	無
					46	29	1	2.20	2.200	無
					46	30	11	25.19	2.290	無
					46	31	3	7.11	2.370	無
					46	32	7	17.22	2.460	無
					46	33	1	2.55	2.550	無

* 態様計の胸高直径、樹高は、平均胸高直径、平均樹高である。

樹 材 種 別 一 覧 表

復命書番号： 03 - 3005
林班： 1049

森林事務所： 真田森林事務所
小班： い

国有林名： 傍陽山
伐区： 1 【複層伐:個表No.9】

樹種名	材種区分	生被別	態様区分	品質区分	胸高直径	樹高	本数	幹材積	平均単木材積	控除有無
カラマツ	一般材	生立木	生立木	正常	48	24	1	1.91	1.910	無
					48	28	1	2.28	2.280	無
					48	29	3	7.11	2.370	無
					48	30	7	17.22	2.460	無
					48	31	7	17.85	2.550	無
					48	32	4	10.60	2.650	無
					48	33	5	13.70	2.740	無
					48	34	1	2.84	2.840	無
					50	28	1	2.44	2.440	無
					50	30	3	7.92	2.640	無
					50	31	2	5.48	2.740	無
					50	32	1	2.84	2.840	無
					50	33	2	5.88	2.940	無
					50	34	1	3.05	3.050	無
					52	32	1	3.04	3.040	無
					54	31	1	3.14	3.140	無
					54	32	3	9.75	3.250	無
					56	27	1	2.86	2.860	無
				品質計			690	914.15		
			態様計		34	26	690	914.15		
		生被計					690	914.15		
	材種計						690	914.15		
	低質材	生立木	生立木	正常	32	25	1	0.99	0.990	無
				品質計			1	0.99		
			態様計		32	25	1	0.99		
		生被計					1	0.99		
	材種計						1	0.99		
- 樹種計 -							691	915.14		
- N 計 -							691	915.14		
クリ	一般材	生立木	生立木	正常	24	16	1	0.32	0.320	無
					26	14	1	0.31	0.310	無
					28	16	1	0.42	0.420	無
					32	18	1	0.61	0.610	無
					32	19	1	0.66	0.660	無
					34	16	1	0.59	0.590	無

* 態様計の胸高直径、樹高は、平均胸高直径、平均樹高である。

樹 材 種 別 一 覧 表

復命書番号： 03 - 3005
林班： 1049

森林事務所： 真田森林事務所
小班： い

国有林名： 傍陽山
伐区： 1 【複層伐：個表No.9】

樹種名	材種分	生被別	態様区分	品質区分	胸高直径	樹高	本数	幹材積	平均単木材積	控除有無
クリ	一般材	生立木	生立木	正常	38	20	1	0.96	0.960	無
					46	21	1	1.46	1.460	無
				品質計			8	5.33		
			態様計		32	18	8	5.33		
		生被計					8	5.33		
	材種計						8	5.33		
	低質材	生立木	生立木	正常	14	9	1	0.07	0.070	無
					16	11	1	0.10	0.100	無
					16	15	1	0.14	0.140	無
					18	12	1	0.14	0.140	無
					18	13	2	0.30	0.150	無
					20	12	2	0.34	0.170	無
					20	14	2	0.40	0.200	無
					20	16	1	0.23	0.230	無
					22	12	1	0.19	0.190	無
					22	14	1	0.23	0.230	無
					24	14	1	0.27	0.270	無
					24	16	2	0.64	0.320	無
					24	17	1	0.34	0.340	無
					24	18	1	0.36	0.360	無
					26	14	1	0.31	0.310	無
					26	15	2	0.68	0.340	無
					26	16	1	0.37	0.370	無
					28	15	2	0.78	0.390	無
					28	17	1	0.45	0.450	無
					30	13	1	0.37	0.370	無
					30	17	1	0.51	0.510	無
					32	15	3	1.47	0.490	無
					36	12	1	0.45	0.450	無
				品質計			31	9.14		
			態様計		24	14	31	9.14		
		生被計					31	9.14		
	材種計						31	9.14		
- 樹種計 -							39	14.47		
ミズナラ	低質材	生立木	生立木	正常	10	11	1	0.04	0.040	無

* 態様計の胸高直径、樹高は、平均胸高直径、平均樹高である。

樹 材 種 別 一 覧 表

復命書番号： 03 - 3005
林班： 1049

森林事務所： 真田森林事務所
小班： い

国有林名： 傍陽山
伐区： 1 【複層伐:個表No.9】

樹種名	材種分	生被別	態様区分	品質区分	胸高直径	樹高	本数	幹材積	平均単木材積	控除有無
ミズナラ	低質材	生立木	生立木	正常	16	7	1	0.07	0.070	無
					16	8	1	0.07	0.070	無
					16	9	2	0.16	0.080	無
					16	10	3	0.27	0.090	無
					16	11	2	0.20	0.100	無
					16	12	1	0.11	0.110	無
					18	10	1	0.12	0.120	無
					18	12	1	0.14	0.140	無
					18	13	1	0.15	0.150	無
					20	11	1	0.15	0.150	無
					20	17	1	0.24	0.240	無
					22	10	1	0.16	0.160	無
					22	13	1	0.21	0.210	無
					22	14	1	0.23	0.230	無
					42	15	1	0.84	0.840	無
				品質計			20	3.16		
			態様計		18	11	20	3.16		
		生被計					20	3.16		
	材種計						20	3.16		
- 樹種計 -							20	3.16		
ケヤキ	一般材	生立木	生立木	正常	38	24	1	1.20	1.200	無
				品質計			1	1.20		
			態様計		38	24	1	1.20		
		生被計					1	1.20		
	材種計						1	1.20		
	低質材	生立木	生立木	正常	22	12	2	0.38	0.190	無
					22	14	1	0.23	0.230	無
					24	14	1	0.27	0.270	無
					26	18	1	0.42	0.420	無
					30	21	1	0.66	0.660	無
					36	20	1	0.86	0.860	無
				品質計			7	2.82		
			態様計		26	16	7	2.82		
		生被計					7	2.82		
	材種計						7	2.82		

* 態様計の胸高直径、樹高は、平均胸高直径、平均樹高である。

樹 材 種 別 一 覧 表

復命書番号： 03 - 3005
林班： 1049

森林事務所： 真田森林事務所
小班： い

国有林名： 傍陽山
伐区： 1 【複層伐:個表No.9】

樹種名	材種区分	生被別	態様区分	品質区分	胸高直径	樹高	本数	幹材積	平均単木材積	控除有無
- 樹種計 -							8	4.02		
ホオノキ	低質材	生立木	生立木	正常	16	11	1	0.10	0.100	無
					20	15	1	0.21	0.210	無
				品質計			2	0.31		
			態様計		18	13	2	0.31		
		生被計					2	0.31		
	材種計						2	0.31		
- 樹種計 -							2	0.31		
サクラ	低質材	生立木	生立木	正常	14	11	1	0.08	0.080	無
					16	9	1	0.08	0.080	無
					16	10	2	0.18	0.090	無
					16	13	1	0.12	0.120	無
					16	14	1	0.13	0.130	無
					20	14	2	0.40	0.200	無
					26	13	1	0.29	0.290	無
					26	14	1	0.31	0.310	無
					40	21	1	1.13	1.130	無
				品質計			11	2.72		
			態様計		20	13	11	2.72		
		生被計					11	2.72		
	材種計						11	2.72		
- 樹種計 -							11	2.72		
キ八ダ	一般材	生立木	生立木	正常	28	19	1	0.52	0.520	無
					30	18	1	0.55	0.550	無
				品質計			2	1.07		
			態様計		28	19	2	1.07		
		生被計					2	1.07		
	材種計						2	1.07		
	低質材	生立木	生立木	正常	14	8	1	0.06	0.060	無
					14	9	1	0.07	0.070	無
					14	11	1	0.08	0.080	無
					16	11	3	0.30	0.100	無
					16	12	3	0.33	0.110	無
					16	17	1	0.16	0.160	無
					18	9	1	0.10	0.100	無

* 態様計の胸高直径、樹高は、平均胸高直径、平均樹高である。

樹材種別一覧表

復命書番号： 03 - 3005
林班： 1049

森林事務所： 真田森林事務所
小班： い

国有林名： 傍陽山
伐区： 1 【複層伐:個表No.9】

樹種名	材種分	生被別	態様分	品質分	胸高直径	樹高	本数	幹材積	平均 単木材積	控除 有無
キハダ	低質材	生立木	生立木	正常	18	11	1	0.13	0.130	無
					20	10	1	0.14	0.140	無
					20	12	1	0.17	0.170	無
					20	13	1	0.18	0.180	無
					20	14	2	0.40	0.200	無
					22	12	1	0.19	0.190	無
					22	14	2	0.46	0.230	無
					24	13	1	0.25	0.250	無
					24	14	1	0.27	0.270	無
					26	12	1	0.26	0.260	無
					32	15	1	0.49	0.490	無
				品質計			24	4.04		
			態様計		18	12	24	4.04		
		生被計					24	4.04		
	材種計						24	4.04		
- 樹種計 -							26	5.11		
カエデ	低質材	生立木	生立木	正常	14	9	1	0.07	0.070	無
					14	10	1	0.07	0.070	無
					14	12	1	0.09	0.090	無
					16	9	2	0.16	0.080	無
					16	10	2	0.18	0.090	無
					16	11	2	0.20	0.100	無
					16	12	1	0.11	0.110	無
					16	13	1	0.12	0.120	無
					16	14	1	0.13	0.130	無
					16	15	1	0.14	0.140	無
					18	10	3	0.36	0.120	無
					18	11	1	0.13	0.130	無
					18	13	2	0.30	0.150	無
					20	13	1	0.18	0.180	無
					20	14	2	0.40	0.200	無
					22	10	1	0.16	0.160	無
					22	12	1	0.19	0.190	無
					22	13	1	0.21	0.210	無
					22	14	1	0.23	0.230	無

* 態様計の胸高直径、樹高は、平均胸高直径、平均樹高である。

樹 材 種 別 一 覧 表

復命書番号 : 03 - 3005
林班 : 1049

森林事務所 : 真田森林事務所
小班 : い

国有林名 : 傍陽山
伐区 : 1 【複層伐:個表No.9】

樹 種 名	材 種 区 分	生 被 別	態 様 区 分	品 質 区 分	胸 高 直 径	樹 高	本 数	幹 材 積	平 均 単 木 材 積	控 除 有 無
カエデ	低質材	生立木	生立木	正常	22	17	1	0.29	0.290	無
					26	12	1	0.26	0.260	無
					26	14	1	0.31	0.310	無
					26	16	1	0.37	0.370	無
					26	18	1	0.42	0.420	無
					28	13	1	0.33	0.330	無
					30	14	1	0.40	0.400	無
					38	18	1	0.84	0.840	無
					48	18	1	1.33	1.330	無
				品質計			35	7.98		
			態様計		20	13	35	7.98		
		生被計					35	7.98		
	材種計						35	7.98		
- 樹種計 -							35	7.98		
トチノキ	一般材	生立木	生立木	正常	32	15	1	0.49	0.490	無
				品質計			1	0.49		
			態様計		32	15	1	0.49		
		生被計					1	0.49		
	材種計						1	0.49		
	低質材	生立木	生立木	正常	26	12	1	0.26	0.260	無
				品質計			1	0.26		
			態様計		26	12	1	0.26		
		生被計					1	0.26		
		生被木	挫折木	正常	46	12	1	0.80	0.800	無
				品質計			1	0.80		
			態様計		46	12	1	0.80		
		生被計					1	0.80		
	材種計						2	1.06		
- 樹種計 -							3	1.55		
シナノキ	一般材	生立木	生立木	正常	26	15	1	0.34	0.340	無
					30	26	1	0.86	0.860	無
				品質計			2	1.20		
			態様計		28	21	2	1.20		
		生被計					2	1.20		
	材種計						2	1.20		

* 態様計の胸高直径、樹高は、平均胸高直径、平均樹高である。

樹 材 種 別 一 覧 表

復命書番号： 03 - 3005
林班： 1049

森林事務所： 真田森林事務所
小班： い

国有林名： 傍陽山
伐区： 1 【複層伐:個表No.9】

樹種名	材種分	生被別	態様区分	品質区分	胸高直径	樹高	本数	幹材積	平均単木材積	控除有無
シナノキ	低質材	生立木	生立木	正常	18	15	1	0.17	0.170	無
					20	13	1	0.18	0.180	無
					20	14	2	0.40	0.200	無
					24	14	1	0.27	0.270	無
					24	16	1	0.32	0.320	無
					26	15	1	0.34	0.340	無
					26	18	1	0.42	0.420	無
				品質計			8	2.10		
			態様計		22	15	8	2.10		
		生被計					8	2.10		
		生被木	転倒木	正常	16	14	1	0.13	0.130	無
					26	16	1	0.37	0.370	無
				品質計			2	0.50		
			態様計		20	15	2	0.50		
		生被計					2	0.50		
	材種計						10	2.60		
- 樹種計 -							12	3.80		
他Lブナ群	一般材	生立木	生立木	正常	40	20	1	1.06	1.060	無
					50	20	1	1.61	1.610	無
				品質計			2	2.67		
			態様計		44	20	2	2.67		
		生被計					2	2.67		
	材種計						2	2.67		
	低質材	生立木	生立木	正常	14	6	2	0.08	0.040	無
					14	7	4	0.20	0.050	無
					14	8	5	0.30	0.060	無
					14	9	3	0.21	0.070	無
					14	10	14	0.98	0.070	無
					14	11	4	0.32	0.080	無
					14	12	2	0.18	0.090	無
					14	17	1	0.12	0.120	無
					16	6	1	0.06	0.060	無
					16	7	2	0.14	0.070	無
					16	8	4	0.28	0.070	無
					16	9	9	0.72	0.080	無

* 態様計の胸高直径、樹高は、平均胸高直径、平均樹高である。

樹 材 種 別 一 覧 表

復命書番号： 03 - 3005
林班： 1049

森林事務所： 真田森林事務所
小班： い

国有林名： 傍陽山
伐区： 1 【複層伐:個表No.9】

樹 種 名	材 種 区 分	生 被 別	態 様 区 分	品 質 区 分	胸 高 直 径	樹 高	本 数	幹 材 積	平 均 単 木 材 積	控 除 有 無
他Lブナ群	低質材	生立木	生立木	正常	16	10	8	0.72	0.090	無
					16	11	5	0.50	0.100	無
					16	12	10	1.10	0.110	無
					16	13	2	0.24	0.120	無
					16	14	1	0.13	0.130	無
					16	15	2	0.28	0.140	無
					16	16	1	0.15	0.150	無
					18	6	1	0.07	0.070	無
					18	8	1	0.09	0.090	無
					18	9	1	0.10	0.100	無
					18	10	4	0.48	0.120	無
					18	11	8	1.04	0.130	無
					18	12	9	1.26	0.140	無
					18	13	3	0.45	0.150	無
					18	14	6	0.96	0.160	無
					18	15	2	0.34	0.170	無
					18	18	1	0.21	0.210	無
					20	9	1	0.13	0.130	無
					20	10	4	0.56	0.140	無
					20	11	2	0.30	0.150	無
					20	12	2	0.34	0.170	無
					20	13	5	0.90	0.180	無
					20	14	1	0.20	0.200	無
					20	15	2	0.42	0.210	無
					20	16	4	0.92	0.230	無
					22	9	1	0.14	0.140	無
					22	10	1	0.16	0.160	無
					22	11	1	0.18	0.180	無
					22	13	3	0.63	0.210	無
					22	14	5	1.15	0.230	無
					22	15	3	0.75	0.250	無
					22	16	2	0.54	0.270	無
					24	10	1	0.18	0.180	無
					24	13	3	0.75	0.250	無
					24	14	4	1.08	0.270	無

* 態様計の胸高直径、樹高は、平均胸高直径、平均樹高である。

樹 材 種 別 一 覧 表

復命書番号： 03 - 3006
林班： 1051

森林事務所： 真田森林事務所
小班： は

国有林名： 傍陽山
伐区： 1 【複層伐:個表No.22】

樹種名	材種区分	生被別	態様区分	品質区分	胸高直径	樹高	本数	幹材積	平均単木材積	控除有無
カラマツ	一般材	生立木	生立木	正常	14	10	1	0.08	0.080	無
					14	14	1	0.11	0.110	無
					16	11	1	0.11	0.110	無
					16	12	2	0.24	0.120	無
					16	13	2	0.26	0.130	無
					16	14	3	0.42	0.140	無
					16	15	2	0.30	0.150	無
					16	18	1	0.18	0.180	無
					16	19	1	0.19	0.190	無
					18	14	46	8.28	0.180	無
					20	15	72	16.56	0.230	無
					22	16	74	22.20	0.300	無
					24	17	72	27.36	0.380	無
					26	18	104	48.88	0.470	無
					28	18	81	43.74	0.540	無
					30	19	113	73.45	0.650	無
					30	21	1	0.73	0.730	無
					32	19	75	54.00	0.720	無
					34	20	56	47.60	0.850	無
					36	20	45	42.30	0.940	無
					38	18	1	0.92	0.920	無
					38	19	1	0.98	0.980	無
					38	20	4	4.16	1.040	無
					38	21	2	2.18	1.090	無
					38	22	3	3.45	1.150	無
					38	23	4	4.84	1.210	無
					38	24	3	3.81	1.270	無
					38	25	2	2.66	1.330	無
					38	26	1	1.39	1.390	無
					38	28	2	3.04	1.520	無
					38	29	2	3.16	1.580	無
					38	30	2	3.28	1.640	無
					40	19	2	2.14	1.070	無
					40	20	4	4.52	1.130	無
					40	21	1	1.20	1.200	無

* 態様計の胸高直径、樹高は、平均胸高直径、平均樹高である。

樹 材 種 別 一 覧 表

復命書番号： 03 - 3006
林班： 1051

森林事務所： 真田森林事務所
小班： は

国有林名： 傍陽山
伐区： 1 【複層伐:個表No.22】

樹種名	材種区分	生被別	態様区分	品質区分	胸高直径	樹高	本数	幹材積	平均単木材積	控除有無
カラマツ	一般材	生立木	生立木	正常	40	22	1	1.26	1.260	無
					40	23	2	2.66	1.330	無
					40	26	1	1.52	1.520	無
					40	28	1	1.66	1.660	無
					42	19	1	1.16	1.160	無
					42	20	3	3.69	1.230	無
					42	21	1	1.30	1.300	無
					42	22	1	1.37	1.370	無
					42	23	2	2.88	1.440	無
					42	25	1	1.59	1.590	無
					44	19	1	1.26	1.260	無
					44	21	1	1.41	1.410	無
					44	24	2	3.28	1.640	無
					44	27	1	1.88	1.880	無
					44	29	1	2.04	2.040	無
					46	21	1	1.53	1.530	無
					46	23	2	3.38	1.690	無
					48	23	1	1.82	1.820	無
					50	23	1	1.96	1.960	無
				品質計			812	466.37		
			態様計		28	18	812	466.37		
		生被計					812	466.37		
	材種計						812	466.37		
	低質材	生立木	生立木	正常	14	10	1	0.08	0.080	無
					14	12	1	0.09	0.090	無
					16	14	1	0.14	0.140	無
					16	15	1	0.15	0.150	無
					18	14	3	0.54	0.180	無
					20	15	1	0.23	0.230	無
					22	16	3	0.90	0.300	無
					24	17	1	0.38	0.380	無
				品質計			12	2.51		
			態様計		18	14	12	2.51		
		生被計					12	2.51		
	材種計						12	2.51		

* 態様計の胸高直径、樹高は、平均胸高直径、平均樹高である。

樹 材 種 別 一 覧 表

復命書番号： 03 - 3006
林班： 1051

森林事務所： 真田森林事務所
小班： は

国有林名： 傍陽山
伐区： 1 【複層伐:個表No.22】

樹種名	材種分	生被別	態様分	品質分	胸高直径	樹高	本数	幹材積	平均単木材積	控除有無
- 樹種計 -							824	468.88		
アカマツ	一般材	生立木	生立木	正常	34	17	1	0.72	0.720	無
					38	20	1	1.05	1.050	無
					40	18	1	1.02	1.020	無
					44	18	1	1.18	1.180	無
					46	18	2	2.52	1.260	無
					46	22	1	1.54	1.540	無
					48	20	1	1.50	1.500	無
					50	21	1	1.69	1.690	無
				品質計			9	11.22		
			態様計		42	19	9	11.22		
		生被計					9	11.22		
	材種計						9	11.22		
	低質材	生立木	生立木	正常	16	12	1	0.12	0.120	無
					18	10	1	0.12	0.120	無
					22	18	1	0.34	0.340	無
				品質計			3	0.58		
			態様計		18	13	3	0.58		
		生被計					3	0.58		
	材種計						3	0.58		
- 樹種計 -							12	11.80		
- N 計 -							836	480.68		
クリ	一般材	生立木	生立木	正常	24	13	1	0.25	0.250	無
					24	14	1	0.27	0.270	無
					24	15	1	0.29	0.290	無
					24	16	1	0.32	0.320	無
					26	12	1	0.26	0.260	無
					26	16	1	0.37	0.370	無
					26	18	1	0.42	0.420	無
					28	14	1	0.36	0.360	無
					28	16	1	0.42	0.420	無
					28	18	1	0.48	0.480	無
					30	16	1	0.47	0.470	無
					30	18	1	0.55	0.550	無
					38	20	1	0.96	0.960	無

* 態様計の胸高直径、樹高は、平均胸高直径、平均樹高である。

樹 材 種 別 一 覧 表

復命書番号： 03 - 3006
林班： 1051

森林事務所： 真田森林事務所
小班： は

国有林名： 傍陽山
伐区： 1 【複層伐:個表No.22】

樹種名	材種分	生被別	態様区分	品質区分	胸高直径	樹高	本数	幹材積	平均単木材積	控除有無
クリ	一般材	生立木	生立木	正常	40	19	2	2.00	1.000	無
					42	20	1	1.17	1.170	無
				品質計			16	8.59		
			態様計		30	17	16	8.59		
		生被計					16	8.59		
	材種計						16	8.59		
	低質材	生立木	生立木	正常	14	8	2	0.12	0.060	無
					14	10	2	0.14	0.070	無
					14	12	1	0.09	0.090	無
					16	8	1	0.07	0.070	無
					16	10	1	0.09	0.090	無
					16	11	2	0.20	0.100	無
					16	12	3	0.33	0.110	無
					16	13	2	0.24	0.120	無
					16	14	1	0.13	0.130	無
					18	9	1	0.10	0.100	無
					18	10	1	0.12	0.120	無
					18	11	1	0.13	0.130	無
					18	12	4	0.56	0.140	無
					18	13	4	0.60	0.150	無
					18	14	2	0.32	0.160	無
					20	12	5	0.85	0.170	無
					20	13	1	0.18	0.180	無
					20	15	2	0.42	0.210	無
					20	16	3	0.69	0.230	無
					22	13	2	0.42	0.210	無
					22	14	1	0.23	0.230	無
					22	15	3	0.75	0.250	無
					22	16	1	0.27	0.270	無
					22	17	1	0.29	0.290	無
					24	13	2	0.50	0.250	無
					24	14	1	0.27	0.270	無
					24	15	1	0.29	0.290	無
					24	16	3	0.96	0.320	無
					24	18	1	0.36	0.360	無

* 態様計の胸高直径、樹高は、平均胸高直径、平均樹高である。

樹 材 種 別 一 覧 表

復命書番号： 03 - 3006
林班： 1051

森林事務所： 真田森林事務所
小班： は

国有林名： 傍陽山
伐区： 1 【複層伐:個表No.22】

樹種名	材種分	生被別	態様分	品質分	胸高直径	樹高	本数	幹材積	平均 単木材積	控除 有無
クリ	低質材	生立木	生立木	正常	26	10	1	0.21	0.210	無
					26	15	2	0.68	0.340	無
					26	17	1	0.39	0.390	無
					26	20	1	0.47	0.470	無
					28	14	1	0.36	0.360	無
					28	18	2	0.96	0.480	無
					30	14	1	0.40	0.400	無
					30	18	1	0.55	0.550	無
					30	19	1	0.58	0.580	無
					32	14	1	0.45	0.450	無
					32	18	1	0.61	0.610	無
					34	16	1	0.59	0.590	無
					36	18	1	0.75	0.750	無
					42	17	1	0.97	0.970	無
				品質計			71	17.69		
			態様計		22	14	71	17.69		
		生被計					71	17.69		
	材種計						71	17.69		
- 樹種計 -							87	26.28		
ミズナラ	低質材	生立木	生立木	正常	14	7	4	0.20	0.050	無
					14	8	2	0.12	0.060	無
					14	9	3	0.21	0.070	無
					14	10	3	0.21	0.070	無
					16	8	2	0.14	0.070	無
					16	9	2	0.16	0.080	無
					16	10	1	0.09	0.090	無
					16	12	4	0.44	0.110	無
					16	13	1	0.12	0.120	無
					18	8	3	0.27	0.090	無
					18	10	2	0.24	0.120	無
					18	13	1	0.15	0.150	無
					20	9	1	0.13	0.130	無
					20	11	1	0.15	0.150	無
					20	12	2	0.34	0.170	無
					20	14	2	0.40	0.200	無

* 態様計の胸高直径、樹高は、平均胸高直径、平均樹高である。

樹 材 種 別 一 覧 表

復命書番号： 03 - 3006
林班： 1051

森林事務所： 真田森林事務所
小班： は

国有林名： 傍陽山
伐区： 1 【複層伐:個表No.22】

樹種名	材種区分	生被別	態様区分	品質区分	胸高直径	樹高	本数	幹材積	平均単木材積	控除有無
ミズナラ	低質材	生立木	生立木	正常	22	9	1	0.14	0.140	無
					22	15	1	0.25	0.250	無
				品質計			36	3.76		
			態様計		16	10	36	3.76		
		生被計					36	3.76		
	材種計						36	3.76		
- 樹種計 -							36	3.76		
サクラ	低質材	生立木	生立木	正常	14	7	3	0.15	0.050	無
					14	8	2	0.12	0.060	無
					14	10	2	0.14	0.070	無
					14	12	1	0.09	0.090	無
					14	13	2	0.20	0.100	無
					16	8	1	0.07	0.070	無
					16	9	1	0.08	0.080	無
					16	10	1	0.09	0.090	無
					16	12	1	0.11	0.110	無
					16	13	1	0.12	0.120	無
					16	14	1	0.13	0.130	無
					18	11	1	0.13	0.130	無
					18	13	1	0.15	0.150	無
					18	14	2	0.32	0.160	無
					20	9	1	0.13	0.130	無
					20	12	2	0.34	0.170	無
					20	15	1	0.21	0.210	無
					22	9	1	0.14	0.140	無
					24	14	1	0.27	0.270	無
					26	17	1	0.39	0.390	無
				品質計			27	3.38		
			態様計		16	11	27	3.38		
		生被計					27	3.38		
	材種計						27	3.38		
- 樹種計 -							27	3.38		
キハダ	低質材	生立木	生立木	正常	16	12	1	0.11	0.110	無
					16	14	1	0.13	0.130	無
					18	10	1	0.12	0.120	無

* 態様計の胸高直径、樹高は、平均胸高直径、平均樹高である。

樹 材 種 別 一 覧 表

復命書番号： 03 - 3006
林班： 1051

森林事務所： 真田森林事務所
小班： は

国有林名： 傍陽山
伐区： 1 【複層伐:個表No.22】

樹種名	材種区分	生被別	態様区分	品質区分	胸高直径	樹高	本数	幹材積	平均単木材積	控除有無
キ八ダ	低質材	生立木	生立木	正常	20	10	1	0.14	0.140	無
					20	13	1	0.18	0.180	無
				品質計			5	0.68		
			態様計		18	12	5	0.68		
		生被計					5	0.68		
	材種計						5	0.68		
- 樹種計 -							5	0.68		
カエデ	低質材	生立木	生立木	正常	14	8	1	0.06	0.060	無
				品質計			1	0.06		
			態様計		14	8	1	0.06		
		生被計					1	0.06		
	材種計						1	0.06		
- 樹種計 -							1	0.06		
トチノキ	低質材	生立木	生立木	正常	18	12	1	0.14	0.140	無
					20	14	1	0.20	0.200	無
					22	10	1	0.16	0.160	無
				品質計			3	0.50		
			態様計		20	12	3	0.50		
		生被計					3	0.50		
	材種計						3	0.50		
- 樹種計 -							3	0.50		
他Lブナ群	一般材	生立木	生立木	正常	28	19	2	1.04	0.520	無
					28	22	1	0.61	0.610	無
					30	15	1	0.44	0.440	無
					30	21	1	0.66	0.660	無
					38	22	1	1.08	1.080	無
				品質計			6	3.83		
			態様計		30	20	6	3.83		
		生被計					6	3.83		
	材種計						6	3.83		
	低質材	生立木	生立木	正常	14	6	2	0.08	0.040	無
					14	7	11	0.55	0.050	無
					14	8	18	1.08	0.060	無
					14	9	10	0.70	0.070	無
					14	10	16	1.12	0.070	無

* 態様計の胸高直径、樹高は、平均胸高直径、平均樹高である。

樹 材 種 別 一 覧 表

復命書番号： 03 - 3006
林班： 1051

森林事務所： 真田森林事務所
小班： は

国有林名： 傍陽山
伐区： 1 【複層伐:個表No.22】

樹種名	材種分	生被別	態様区分	品質区分	胸高直径	樹高	本数	幹材積	平均単木材積	控除有無
他Lブナ群	低質材	生立木	生立木	正常	14	11	3	0.24	0.080	無
					14	12	1	0.09	0.090	無
					14	13	1	0.10	0.100	無
					14	14	1	0.10	0.100	無
					14	16	1	0.12	0.120	無
					14	18	1	0.13	0.130	無
					16	7	4	0.28	0.070	無
					16	8	13	0.91	0.070	無
					16	9	10	0.80	0.080	無
					16	10	17	1.53	0.090	無
					16	11	5	0.50	0.100	無
					16	12	13	1.43	0.110	無
					16	13	8	0.96	0.120	無
					16	14	5	0.65	0.130	無
					16	15	1	0.14	0.140	無
					18	8	2	0.18	0.090	無
					18	9	5	0.50	0.100	無
					18	10	15	1.80	0.120	無
					18	11	6	0.78	0.130	無
					18	12	15	2.10	0.140	無
					18	13	6	0.90	0.150	無
					18	14	4	0.64	0.160	無
					18	15	1	0.17	0.170	無
					18	16	3	0.57	0.190	無
					20	8	1	0.11	0.110	無
					20	9	1	0.13	0.130	無
					20	10	8	1.12	0.140	無
					20	12	5	0.85	0.170	無
					20	13	7	1.26	0.180	無
					20	14	5	1.00	0.200	無
					20	15	1	0.21	0.210	無
					20	16	1	0.23	0.230	無
					20	17	2	0.48	0.240	無
					22	11	2	0.36	0.180	無
					22	12	6	1.14	0.190	無

* 態様計の胸高直径、樹高は、平均胸高直径、平均樹高である。

樹 材 種 別 一 覧 表

復命書番号： 03 - 3007
林班： 1052

森林事務所： 真田森林事務所
小班： そ

国有林名： 傍陽山
伐区： 1 【複層伐:個表No.31】

樹 種 名	材 種 区 分	生 被 別	態 様 区 分	品 質 区 分	胸 高 直 径	樹 高	本 数	幹 材 積	平 均 単 木 材 積	控 除 有 無
カラマツ	一般材	生立木	生立木	正常	16	13	1	0.13	0.130	無
					16	14	1	0.14	0.140	無
					16	15	1	0.15	0.150	無
					16	16	1	0.16	0.160	無
					16	18	4	0.72	0.180	無
					18	15	2	0.38	0.190	無
					18	16	4	0.80	0.200	無
					18	17	2	0.44	0.220	無
					18	18	3	0.69	0.230	無
					18	19	2	0.48	0.240	無
					18	20	1	0.26	0.260	無
					18	21	2	0.54	0.270	無
					18	22	1	0.28	0.280	無
					20	12	1	0.19	0.190	無
					20	14	1	0.22	0.220	無
					20	15	3	0.69	0.230	無
					20	16	3	0.75	0.250	無
					20	17	2	0.54	0.270	無
					20	18	3	0.84	0.280	無
					20	19	4	1.20	0.300	無
					20	20	3	0.96	0.320	無
					20	22	3	1.05	0.350	無
					22	16	2	0.60	0.300	無
					22	18	3	1.05	0.350	無
					22	19	2	0.74	0.370	無
					22	20	8	3.12	0.390	無
					22	21	6	2.46	0.410	無
					22	23	1	0.45	0.450	無
					24	21	60	28.80	0.480	無
					26	22	52	30.68	0.590	無
					28	23	63	44.73	0.710	無
					30	23	62	49.60	0.800	無
					32	24	67	62.98	0.940	無
					34	25	63	69.30	1.100	無
					36	26	73	92.71	1.270	無

* 態様計の胸高直径、樹高は、平均胸高直径、平均樹高である。

樹 材 種 別 一 覧 表

復命書番号： 03 - 3007
林班： 1052

森林事務所： 真田森林事務所
小班： そ

国有林名： 傍陽山
伐区： 1 【複層伐:個表No.31】

樹 種 名	材 種 分	生 被 別	態 様 区 分	品 質 区 分	胸 高 直 径	樹 高	本 数	幹 材 積	平 均 単 木 材 積	控 除 有 無
カラマツ	一般材	生立木	生立木	正常	38	26	56	77.84	1.390	無
					40	27	29	46.11	1.590	無
					40	30	1	1.79	1.790	無
					42	27	21	36.33	1.730	無
					44	27	15	28.20	1.880	無
					46	26	1	1.94	1.940	無
					46	28	1	2.11	2.110	無
					46	30	4	9.16	2.290	無
					46	35	2	5.44	2.720	無
					48	28	1	2.28	2.280	無
					48	30	4	9.84	2.460	無
					48	32	2	5.30	2.650	無
					50	30	1	2.64	2.640	無
					52	23	1	2.09	2.090	無
					56	30	1	3.22	3.220	無
				品質計			650	633.12		
			態様計		32	24	650	633.12		
		生被計					650	633.12		
		生被木	欠頂木	正常	18	16	1	0.20	0.200	無
					20	16	1	0.25	0.250	無
					22	16	1	0.30	0.300	無
				品質計			3	0.75		
			態様計		20	16	3	0.75		
		生被計					3	0.75		
	材種計						653	633.87		
	低質材	生立木	生立木	正常	12	12	1	0.07	0.070	無
					14	13	1	0.10	0.100	無
					14	15	1	0.12	0.120	無
					14	16	1	0.12	0.120	無
					16	11	1	0.11	0.110	無
					16	13	1	0.13	0.130	無
					16	15	1	0.15	0.150	無
					18	16	2	0.40	0.200	無
					22	14	1	0.26	0.260	無
					22	19	1	0.37	0.370	無

* 態様計の胸高直径、樹高は、平均胸高直径、平均樹高である。

樹 材 種 別 一 覧 表

復命書番号： 03 - 3007
林班： 1052

森林事務所： 真田森林事務所
小班： ぞ

国有林名： 傍陽山
伐区： 1 【複層伐:個表No.31】

樹種名	材種区分	生被別	態様区分	品質区分	胸高直径	樹高	本数	幹材積	平均単木材積	控除有無
カラマツ	低質材	生立木	生立木	正常	24	21	1	0.48	0.480	無
					26	22	1	0.59	0.590	無
					28	23	1	0.71	0.710	無
				品質計			14	3.61		
			態様計		18	16	14	3.61		
		生被計					14	3.61		
		生被木	欠頂木	正常	16	13	1	0.13	0.130	無
				品質計			1	0.13		
			態様計		16	13	1	0.13		
		生被計					1	0.13		
	材種計						15	3.74		
- 樹種計 -							668	637.61		
アカマツ	一般材	生立木	生立木	正常	28	20	1	0.60	0.600	無
					34	25	1	1.09	1.090	無
					36	19	1	0.91	0.910	無
					38	18	3	2.82	0.940	無
					40	20	1	1.14	1.140	無
					46	24	1	1.67	1.670	無
				品質計			8	8.23		
			態様計		36	20	8	8.23		
		生被計					8	8.23		
	材種計						8	8.23		
	低質材	生立木	生立木	正常	18	13	1	0.16	0.160	無
					18	15	1	0.19	0.190	無
					20	14	1	0.21	0.210	無
					20	16	1	0.25	0.250	無
					20	17	1	0.27	0.270	無
					22	16	1	0.30	0.300	無
					26	14	1	0.35	0.350	無
					26	15	1	0.38	0.380	無
					28	22	1	0.66	0.660	無
					30	24	1	0.83	0.830	無
					32	16	2	1.22	0.610	無
					32	20	1	0.77	0.770	無
					38	20	1	1.05	1.050	無

* 態様計の胸高直径、樹高は、平均胸高直径、平均樹高である。

樹 材 種 別 一 覧 表

復命書番号 : 03 - 3007
林班 : 1052森林事務所 : 真田森林事務所
小班 : ぞ国有林名 : 傍陽山
伐区 : 1 【複層伐:個表No.31】

樹種名	材種区分	生被別	態様区分	品質区分	胸高直径	樹高	本数	幹材積	平均単木材積	控除有無
アカマツ	低質材	生立木	生立木	品質計			14	6.64		
			態様計		26	17	14	6.64		
		生被計					14	6.64		
	材種計						14	6.64		
- 樹種計 -							22	14.87		
- N 計 -							690	652.48		
クリ	一般材	生立木	生立木	正常	28	14	1	0.36	0.360	無
					30	16	1	0.47	0.470	無
					32	16	1	0.53	0.530	無
					34	17	1	0.63	0.630	無
					36	21	1	0.92	0.920	無
					38	20	1	0.96	0.960	無
				品質計			6	3.87		
			態様計		32	17	6	3.87		
		生被計					6	3.87		
	材種計						6	3.87		
	低質材	生立木	生立木	正常	14	9	1	0.07	0.070	無
					14	10	1	0.07	0.070	無
					16	8	2	0.14	0.070	無
					16	11	1	0.10	0.100	無
					18	9	1	0.10	0.100	無
					18	10	1	0.12	0.120	無
					18	11	2	0.26	0.130	無
					18	12	1	0.14	0.140	無
					18	13	1	0.15	0.150	無
					18	14	2	0.32	0.160	無
					20	11	2	0.30	0.150	無
					20	12	1	0.17	0.170	無
					20	13	2	0.36	0.180	無
					20	14	1	0.20	0.200	無
					20	17	2	0.48	0.240	無
					22	11	1	0.18	0.180	無
					22	13	1	0.21	0.210	無
					22	14	1	0.23	0.230	無
					24	13	1	0.25	0.250	無

* 態様計の胸高直径、樹高は、平均胸高直径、平均樹高である。

樹 材 種 別 一 覧 表

復命書番号： 03 - 3007
林班： 1052

森林事務所： 真田森林事務所
小班： ぞ

国有林名： 傍陽山
伐区： 1 【複層伐:個表No.31】

樹種名	材種分	生被別	態様分	品質分	胸高直径	樹高	本数	幹材積	平均 単木材積	控除 有無
クリ	低質材	生立木	生立木	正常	24	14	1	0.27	0.270	無
					24	15	3	0.87	0.290	無
					24	16	1	0.32	0.320	無
					24	19	1	0.39	0.390	無
					26	12	1	0.26	0.260	無
					26	14	2	0.62	0.310	無
					26	15	2	0.68	0.340	無
					28	13	1	0.33	0.330	無
					28	15	1	0.39	0.390	無
					28	16	1	0.42	0.420	無
					28	19	1	0.52	0.520	無
					28	20	1	0.55	0.550	無
					30	13	1	0.37	0.370	無
					30	14	1	0.40	0.400	無
					30	15	1	0.44	0.440	無
					32	15	1	0.49	0.490	無
					32	16	3	1.59	0.530	無
					32	17	2	1.14	0.570	無
					34	15	2	1.08	0.540	無
					34	19	1	0.73	0.730	無
					36	19	1	0.81	0.810	無
					36	20	1	0.86	0.860	無
					38	16	1	0.73	0.730	無
					40	23	1	1.26	1.260	無
				品質計			57	19.37		
			態様計		24	14	57	19.37		
		生被計					57	19.37		
	材種計						57	19.37		
- 樹種計 -							63	23.24		
ミズナラ	低質材	生立木	生立木	正常	14	7	1	0.05	0.050	無
					14	8	1	0.06	0.060	無
					14	9	1	0.07	0.070	無
					14	10	1	0.07	0.070	無
					16	7	1	0.07	0.070	無
					16	9	2	0.16	0.080	無

* 態様計の胸高直径、樹高は、平均胸高直径、平均樹高である。

樹 材 種 別 一 覧 表

復命書番号： 03 - 3007
林班： 1052

森林事務所： 真田森林事務所
小班： そ

国有林名： 傍陽山
伐区： 1 【複層伐:個表No.31】

樹種名	材種分	生被別	態様区分	品質区分	胸高直径	樹高	本数	幹材積	平均単木材積	控除有無
ミズナラ	低質材	生立木	生立木	正常	16	10	2	0.18	0.090	無
					16	11	1	0.10	0.100	無
					16	12	2	0.22	0.110	無
					16	14	1	0.13	0.130	無
					18	9	1	0.10	0.100	無
					18	10	2	0.24	0.120	無
					18	13	1	0.15	0.150	無
					20	10	1	0.14	0.140	無
					20	14	1	0.20	0.200	無
					20	16	1	0.23	0.230	無
					22	13	1	0.21	0.210	無
					24	10	1	0.18	0.180	無
				品質計			22	2.56		
			態様計		16	11	22	2.56		
		生被計					22	2.56		
	材種計						22	2.56		
- 樹種計 -							22	2.56		
コナラ	低質材	生立木	生立木	正常	14	8	1	0.06	0.060	無
					14	9	2	0.14	0.070	無
					16	9	1	0.08	0.080	無
					16	10	2	0.18	0.090	無
					16	11	2	0.20	0.100	無
					16	12	3	0.33	0.110	無
					16	14	1	0.13	0.130	無
					18	9	1	0.10	0.100	無
					18	10	2	0.24	0.120	無
					18	11	1	0.13	0.130	無
					18	13	1	0.15	0.150	無
					20	11	1	0.15	0.150	無
					20	13	1	0.18	0.180	無
					20	16	1	0.23	0.230	無
					22	13	1	0.21	0.210	無
					22	14	1	0.23	0.230	無
					32	17	1	0.57	0.570	無
					36	17	1	0.70	0.700	無

* 態様計の胸高直径、樹高は、平均胸高直径、平均樹高である。

樹 材 種 別 一 覧 表

復命書番号： 03 - 3007
林班： 1052

森林事務所： 真田森林事務所
小班： ぞ

国有林名： 傍陽山
伐区： 1 【複層伐:個表No.31】

樹種名	材種区分	生被別	態様区分	品質区分	胸高直径	樹高	本数	幹材積	平均単木材積	控除有無
コナラ	低質材	生立木	生立木	品質計			24	4.01		
			態様計		18	12	24	4.01		
		生被計					24	4.01		
	材種計						24	4.01		
- 樹種計 -							24	4.01		
サワグルミ	一般材	生立木	生立木	正常	44	21	1	1.32	1.320	無
				品質計			1	1.32		
			態様計		44	21	1	1.32		
		生被計					1	1.32		
	材種計						1	1.32		
- 樹種計 -							1	1.32		
オニグルミ	低質材	生立木	生立木	正常	26	16	1	0.37	0.370	無
					26	17	1	0.39	0.390	無
					30	12	1	0.33	0.330	無
					30	17	1	0.51	0.510	無
				品質計			4	1.60		
			態様計		28	16	4	1.60		
		生被計					4	1.60		
	材種計						4	1.60		
- 樹種計 -							4	1.60		
ケヤキ	一般材	生立木	生立木	正常	22	15	1	0.25	0.250	無
					28	16	1	0.42	0.420	無
					30	17	1	0.51	0.510	無
					34	18	1	0.68	0.680	無
				品質計			4	1.86		
			態様計		28	17	4	1.86		
		生被計					4	1.86		
	材種計						4	1.86		
	低質材	生立木	生立木	正常	16	13	1	0.12	0.120	無
					16	16	1	0.15	0.150	無
					18	13	1	0.15	0.150	無
					18	14	1	0.16	0.160	無
					18	15	1	0.17	0.170	無
					18	18	1	0.21	0.210	無
					20	16	1	0.23	0.230	無

* 態様計の胸高直径、樹高は、平均胸高直径、平均樹高である。

樹 材 種 別 一 覧 表

復命書番号： 03 - 3007
林班： 1052

森林事務所： 真田森林事務所
小班： ぞ

国有林名： 傍陽山
伐区： 1 【複層伐：個表No.31】

樹種名	材種区分	生被別	態様区分	品質区分	胸高直径	樹高	本数	幹材積	平均単木材積	控除有無
ケヤキ	低質材	生立木	生立木	正常	22	13	1	0.21	0.210	無
					22	14	1	0.23	0.230	無
					24	16	1	0.32	0.320	無
					26	16	1	0.37	0.370	無
					28	17	1	0.45	0.450	無
				品質計			12	2.77		
			態様計		20	15	12	2.77		
		生被計					12	2.77		
	材種計						12	2.77		
- 樹種計 -							16	4.63		
ホオノキ	低質材	生立木	生立木	正常	16	12	1	0.11	0.110	無
					18	14	1	0.16	0.160	無
					24	14	1	0.27	0.270	無
				品質計			3	0.54		
			態様計		18	13	3	0.54		
		生被計					3	0.54		
	材種計						3	0.54		
- 樹種計 -							3	0.54		
サクラ	一般材	生立木	生立木	正常	36	15	1	0.60	0.600	無
				品質計			1	0.60		
			態様計		36	15	1	0.60		
		生被計					1	0.60		
	材種計						1	0.60		
	低質材	生立木	生立木	正常	14	8	1	0.06	0.060	無
					14	9	1	0.07	0.070	無
					14	10	1	0.07	0.070	無
					14	11	2	0.16	0.080	無
					14	12	1	0.09	0.090	無
					16	8	1	0.07	0.070	無
					16	10	3	0.27	0.090	無
					16	11	1	0.10	0.100	無
					16	12	3	0.33	0.110	無
					16	13	1	0.12	0.120	無
					18	10	1	0.12	0.120	無
					18	11	4	0.52	0.130	無

* 態様計の胸高直径、樹高は、平均胸高直径、平均樹高である。

樹 材 種 別 一 覧 表

復命書番号： 03 - 3007
林班： 1052

森林事務所： 真田森林事務所
小班： そ

国有林名： 傍陽山
伐区： 1 【複層伐：個表No.31】

樹種名	材種区分	生被別	態様区分	品質区分	胸高直径	樹高	本数	幹材積	平均単木材積	控除有無
サクラ	低質材	生立木	生立木	正常	18	12	3	0.42	0.140	無
					20	11	1	0.15	0.150	無
					20	13	1	0.18	0.180	無
					20	14	2	0.40	0.200	無
					22	13	1	0.21	0.210	無
					22	16	1	0.27	0.270	無
					24	12	1	0.23	0.230	無
					24	14	2	0.54	0.270	無
					24	16	1	0.32	0.320	無
					28	16	1	0.42	0.420	無
				品質計			34	5.12		
			態様計		18	12	34	5.12		
		生被計					34	5.12		
		生被木	枯損木	正常	18	12	1	0.14	0.140	無
				品質計			1	0.14		
			態様計		18	12	1	0.14		
		生被計					1	0.14		
	材種計						35	5.26		
- 樹種計 -							36	5.86		
キ八ダ	低質材	生立木	生立木	正常	32	15	1	0.49	0.490	無
				品質計			1	0.49		
			態様計		32	15	1	0.49		
		生被計					1	0.49		
	材種計						1	0.49		
- 樹種計 -							1	0.49		
カエデ	一般材	生立木	生立木	正常	28	12	1	0.30	0.300	無
				品質計			1	0.30		
			態様計		28	12	1	0.30		
		生被計					1	0.30		
	材種計						1	0.30		
	低質材	生立木	生立木	正常	16	8	1	0.07	0.070	無
					16	10	1	0.09	0.090	無
					16	12	3	0.33	0.110	無
					18	11	2	0.26	0.130	無
					18	12	1	0.14	0.140	無

* 態様計の胸高直径、樹高は、平均胸高直径、平均樹高である。

樹 材 種 別 一 覧 表

復命書番号： 03 - 3007
林班： 1052

森林事務所： 真田森林事務所
小班： そ

国有林名： 傍陽山
伐区： 1 【複層伐:個表No.31】

樹 種 名	材 種 区 分	生 被 別	態 様 区 分	品 質 区 分	胸 高 直 径	樹 高	本 数	幹 材 積	平 均 単 木 材 積	控 除 有 無
カエデ	低質材	生立木	生立木	正常	20	9	1	0.13	0.130	無
					22	12	2	0.38	0.190	無
					22	17	1	0.29	0.290	無
					24	14	2	0.54	0.270	無
				品質計			14	2.23		
			態様計		18	12	14	2.23		
		生被計					14	2.23		
	材種計						14	2.23		
- 樹種計 -							15	2.53		
トチノキ	一般材	生立木	生立木	正常	32	20	1	0.70	0.700	無
				品質計			1	0.70		
			態様計		32	20	1	0.70		
		生被計					1	0.70		
	材種計						1	0.70		
	低質材	生立木	生立木	正常	14	10	1	0.07	0.070	無
					28	17	1	0.45	0.450	無
				品質計			2	0.52		
			態様計		22	14	2	0.52		
		生被計					2	0.52		
	材種計						2	0.52		
- 樹種計 -							3	1.22		
シナノキ	低質材	生立木	生立木	正常	22	17	1	0.29	0.290	無
					22	18	1	0.31	0.310	無
					22	19	1	0.33	0.330	無
				品質計			3	0.93		
			態様計		22	18	3	0.93		
		生被計					3	0.93		
	材種計						3	0.93		
- 樹種計 -							3	0.93		
他Lブナ群	一般材	生立木	生立木	正常	48	25	1	1.90	1.900	無
				品質計			1	1.90		
			態様計		48	25	1	1.90		
		生被計					1	1.90		
	材種計						1	1.90		
	低質材	生立木	生立木	正常	14	8	4	0.24	0.060	無

* 態様計の胸高直径、樹高は、平均胸高直径、平均樹高である。

樹 材 種 別 一 覧 表

復命書番号： 03 - 3007
林班： 1052

森林事務所： 真田森林事務所
小班： そ

国有林名： 傍陽山
伐区： 1 【複層伐:個表No.31】

樹種名	材種分	生被別	態様区分	品質区分	胸高直径	樹高	本数	幹材積	平均単木材積	控除有無
他Lブナ群	低質材	生立木	生立木	正常	14	9	14	0.98	0.070	無
					14	10	8	0.56	0.070	無
					14	11	2	0.16	0.080	無
					16	5	1	0.05	0.050	無
					16	6	2	0.12	0.060	無
					16	7	1	0.07	0.070	無
					16	8	3	0.21	0.070	無
					16	9	7	0.56	0.080	無
					16	10	14	1.26	0.090	無
					16	11	5	0.50	0.100	無
					16	12	8	0.88	0.110	無
					16	13	6	0.72	0.120	無
					16	14	2	0.26	0.130	無
					18	8	1	0.09	0.090	無
					18	9	1	0.10	0.100	無
					18	10	3	0.36	0.120	無
					18	11	1	0.13	0.130	無
					18	12	10	1.40	0.140	無
					18	13	6	0.90	0.150	無
					18	14	3	0.48	0.160	無
					18	15	1	0.17	0.170	無
					20	10	1	0.14	0.140	無
					20	11	3	0.45	0.150	無
					20	12	3	0.51	0.170	無
					20	13	2	0.36	0.180	無
					20	14	3	0.60	0.200	無
					20	15	2	0.42	0.210	無
					20	16	3	0.69	0.230	無
					22	8	1	0.12	0.120	無
					22	11	1	0.18	0.180	無
					22	12	2	0.38	0.190	無
					22	13	5	1.05	0.210	無
					22	14	5	1.15	0.230	無
					22	15	4	1.00	0.250	無
					22	16	1	0.27	0.270	無

* 態様計の胸高直径、樹高は、平均胸高直径、平均樹高である。

樹 材 種 別 一 覧 表

復命書番号： 03 - 3007
林班： 1052

森林事務所： 真田森林事務所
小班： そ

国有林名： 傍陽山
伐区： 1 【複層伐:個表No.31】

樹種名	材種分	生被別	態様分	品質分	胸高直径	樹高	本数	幹材積	平均 単木材積	控除 有無
他Lブナ群	低質材	生立木	生立木	正常	24	11	1	0.21	0.210	無
					24	12	2	0.46	0.230	無
					24	14	2	0.54	0.270	無
					24	16	2	0.64	0.320	無
					26	10	1	0.21	0.210	無
					26	13	2	0.58	0.290	無
					26	16	2	0.74	0.370	無
					26	17	1	0.39	0.390	無
					28	9	1	0.21	0.210	無
					28	13	1	0.33	0.330	無
					28	14	2	0.72	0.360	無
					28	16	1	0.42	0.420	無
					28	17	1	0.45	0.450	無
					28	18	1	0.48	0.480	無
					30	10	1	0.27	0.270	無
					30	15	1	0.44	0.440	無
					32	15	1	0.49	0.490	無
					32	17	1	0.57	0.570	無
					34	16	3	1.77	0.590	無
					34	20	1	0.78	0.780	無
					40	17	1	0.88	0.880	無
					46	16	1	1.09	1.090	無
				品質計			169	30.19		
			態様計		20	12	169	30.19		
		生被計					169	30.19		
	材種計						169	30.19		
- 樹種計 -							170	32.09		
- L 計 -							361	81.02		
- 合計 -							1,051	733.50		

* 態様計の胸高直径、樹高は、平均胸高直径、平均樹高である。

樹 材 種 別 一 覧 表

復命書番号： 03 - 3008
林班： 1052

森林事務所： 真田森林事務所
小班： そ

国有林名： 傍陽山
伐区： 2 【複層伐:個表No.36】

樹 種 名	材 種 区 分	生 被 別	態 様 区 分	品 質 区 分	胸 高 直 径	樹 高	本 数	幹 材 積	平 均 単 木 材 積	控 除 有 無
カラマツ	一般材	生立木	生立木	正常	20	16	1	0.25	0.250	無
					22	12	1	0.22	0.220	無
					22	15	1	0.28	0.280	無
					22	16	1	0.30	0.300	無
					24	17	1	0.38	0.380	無
					24	24	1	0.56	0.560	無
					26	14	1	0.36	0.360	無
					26	24	1	0.65	0.650	無
					28	17	1	0.51	0.510	無
					28	22	1	0.67	0.670	無
					28	25	2	1.56	0.780	無
					28	26	2	1.62	0.810	無
					28	27	1	0.85	0.850	無
					30	19	1	0.65	0.650	無
					30	21	1	0.73	0.730	無
					30	22	1	0.77	0.770	無
					30	23	1	0.80	0.800	無
					32	17	1	0.64	0.640	無
					32	19	1	0.72	0.720	無
					32	20	1	0.77	0.770	無
					32	23	2	1.80	0.900	無
					32	24	1	0.94	0.940	無
					32	25	2	1.98	0.990	無
					32	26	1	1.03	1.030	無
					34	21	2	1.80	0.900	無
					34	22	1	0.95	0.950	無
					34	23	1	1.00	1.000	無
					34	24	2	2.10	1.050	無
					34	25	2	2.20	1.100	無
					34	26	2	2.30	1.150	無
					34	27	1	1.20	1.200	無
					34	28	2	2.50	1.250	無
					36	17	2	1.56	0.780	無
					36	20	1	0.94	0.940	無
					36	23	1	1.10	1.100	無

* 態様計の胸高直径、樹高は、平均胸高直径、平均樹高である。

樹 材 種 別 一 覧 表

復命書番号： 03 - 3008
林班： 1052

森林事務所： 真田森林事務所
小班： そ

国有林名： 傍陽山
伐区： 2 【複層伐：個表No.36】

樹 種 名	材 種 分	生 被 別	態 様 区 分	品 質 区 分	胸 高 直 径	樹 高	本 数	幹 材 積	平 均 単 木 材 積	控 除 有 無
カラマツ	一般材	生立木	生立木	正常	36	24	3	3.48	1.160	無
					36	25	1	1.21	1.210	無
					36	26	3	3.81	1.270	無
					36	27	1	1.32	1.320	無
					36	28	1	1.38	1.380	無
					38	23	1	1.21	1.210	無
					38	25	3	3.99	1.330	無
					38	26	2	2.78	1.390	無
					38	27	3	4.35	1.450	無
					38	29	1	1.58	1.580	無
					40	25	3	4.38	1.460	無
					40	26	4	6.08	1.520	無
					40	27	3	4.77	1.590	無
					40	29	1	1.72	1.720	無
					42	24	2	3.02	1.510	無
					42	28	1	1.80	1.800	無
					42	30	1	1.95	1.950	無
					44	23	1	1.57	1.570	無
					44	26	1	1.80	1.800	無
					44	29	1	2.04	2.040	無
					46	20	1	1.44	1.440	無
					46	29	2	4.40	2.200	無
					50	29	1	2.54	2.540	無
					54	27	1	2.68	2.680	無
				品質計			87	101.99		
			態様計		34	24	87	101.99		
		生被計					87	101.99		
		生被木	欠頂木	正常	28	14	1	0.41	0.410	無
				品質計			1	0.41		
			態様計		28	14	1	0.41		
			転倒木	正常	42	24	1	1.51	1.510	無
				品質計			1	1.51		
			態様計		42	24	1	1.51		
		生被計					2	1.92		
	材種計						89	103.91		

* 態様計の胸高直径、樹高は、平均胸高直径、平均樹高である。

樹 材 種 別 一 覧 表

復命書番号： 03 - 3008
林班： 1052

森林事務所： 真田森林事務所
小班： そ

国有林名： 傍陽山
伐区： 2 【複層伐：個表No.36】

樹種名	材種区分	生被別	態様区分	品質区分	胸高直径	樹高	本数	幹材積	平均単木材積	控除有無
カラマツ	低質材	生立木	生立木	正常	14	11	1	0.08	0.080	無
					16	9	1	0.09	0.090	無
					16	14	1	0.14	0.140	無
					18	12	1	0.15	0.150	無
					28	16	1	0.47	0.470	無
					32	21	1	0.81	0.810	無
				品質計			6	1.74		
			態様計		20	14	6	1.74		
		生被計					6	1.74		
	材種計						6	1.74		
- 樹種計 -							95	105.65		
- N 計 -							95	105.65		
クリ	一般材	生立木	生立木	正常	42	18	1	1.03	1.030	無
					46	17	1	1.16	1.160	無
				品質計			2	2.19		
			態様計		44	18	2	2.19		
		生被計					2	2.19		
	材種計						2	2.19		
	低質材	生立木	生立木	正常	16	12	1	0.11	0.110	無
					18	13	1	0.15	0.150	無
					20	20	1	0.28	0.280	無
					22	13	1	0.21	0.210	無
					24	15	1	0.29	0.290	無
					26	13	1	0.29	0.290	無
					26	14	1	0.31	0.310	無
					26	15	1	0.34	0.340	無
					28	15	2	0.78	0.390	無
					38	16	1	0.73	0.730	無
				品質計			11	3.49		
			態様計		24	15	11	3.49		
		生被計					11	3.49		
	材種計						11	3.49		
- 樹種計 -							13	5.68		
ミズナラ	低質材	生立木	生立木	正常	16	13	1	0.12	0.120	無
					18	9	1	0.10	0.100	無

* 態様計の胸高直径、樹高は、平均胸高直径、平均樹高である。

樹 材 種 別 一 覧 表

復命書番号： 03 - 3008
林班： 1052

森林事務所： 真田森林事務所
小班： そ

国有林名： 傍陽山
伐区： 2 【複層伐：個表No.36】

樹種名	材種区分	生被別	態様区分	品質区分	胸高直径	樹高	本数	幹材積	平均単木材積	控除有無
ミズナラ	低質材	生立木	生立木	正常	18	10	1	0.12	0.120	無
					18	11	1	0.13	0.130	無
					20	11	1	0.15	0.150	無
					22	10	1	0.16	0.160	無
					22	11	1	0.18	0.180	無
					24	17	1	0.34	0.340	無
					40	12	1	0.58	0.580	無
				品質計			9	1.88		
			態様計		22	12	9	1.88		
		生被計					9	1.88		
	材種計						9	1.88		
- 樹種計 -							9	1.88		
サワグルミ	一般材	生立木	生立木	正常	34	25	1	1.01	1.010	無
				品質計			1	1.01		
			態様計		34	25	1	1.01		
		生被計					1	1.01		
	材種計						1	1.01		
- 樹種計 -							1	1.01		
オニグルミ	低質材	生立木	生立木	正常	26	12	1	0.26	0.260	無
				品質計			1	0.26		
			態様計		26	12	1	0.26		
		生被計					1	0.26		
	材種計						1	0.26		
- 樹種計 -							1	0.26		
ケヤキ	低質材	生立木	生立木	正常	26	19	1	0.45	0.450	無
					28	20	2	1.10	0.550	無
				品質計			3	1.55		
			態様計		26	20	3	1.55		
		生被計					3	1.55		
	材種計						3	1.55		
- 樹種計 -							3	1.55		
ホオノキ	一般材	生立木	生立木	正常	34	20	1	0.78	0.780	無
				品質計			1	0.78		
			態様計		34	20	1	0.78		
		生被計					1	0.78		

* 態様計の胸高直径、樹高は、平均胸高直径、平均樹高である。

樹 材 種 別 一 覧 表

復命書番号： 03 - 3008
林班： 1052

森林事務所： 真田森林事務所
小班： ぞ

国有林名： 傍陽山
伐区： 2 【複層伐:個表No.36】

樹種名	材種区分	生被別	態様区分	品質区分	胸高直径	樹高	本数	幹材積	平均単木材積	控除有無
ホオノキ	材種計						1	0.78		
ホオノキ	低質材	生立木	生立木	正常	14	12	1	0.09	0.090	無
					24	18	1	0.36	0.360	無
					26	19	1	0.44	0.440	無
				品質計			3	0.89		
			態様計		20	16	3	0.89		
		生被計					3	0.89		
	材種計						3	0.89		
- 樹種計 -							4	1.67		
サクラ	一般材	生立木	生立木	正常	34	14	1	0.50	0.500	無
				品質計			1	0.50		
			態様計		34	14	1	0.50		
		生被計					1	0.50		
	材種計						1	0.50		
	低質材	生立木	生立木	正常	16	8	1	0.07	0.070	無
					18	11	1	0.13	0.130	無
					18	12	1	0.14	0.140	無
					18	16	1	0.19	0.190	無
					22	12	1	0.19	0.190	無
					24	10	1	0.18	0.180	無
				品質計			6	0.90		
			態様計		18	12	6	0.90		
		生被計					6	0.90		
	材種計						6	0.90		
- 樹種計 -							7	1.40		
キ八ダ	低質材	生立木	生立木	正常	14	10	1	0.07	0.070	無
					16	11	1	0.10	0.100	無
					20	7	1	0.10	0.100	無
					20	11	1	0.15	0.150	無
					20	14	1	0.20	0.200	無
					20	16	1	0.23	0.230	無
					22	10	1	0.16	0.160	無
					32	11	1	0.33	0.330	無
					32	16	1	0.53	0.530	無
					36	16	1	0.65	0.650	無

* 態様計の胸高直径、樹高は、平均胸高直径、平均樹高である。

樹 材 種 別 一 覧 表

復命書番号 : 03 - 3008
林班 : 1052森林事務所 : 真田森林事務所
小班 : そ国有林名 : 傍陽山
伐区 : 2 【複層伐:個表No.36】

樹種名	材種区分	生被別	態様区分	品質区分	胸高直径	樹高	本数	幹材積	平均単木材積	控除有無
キハダ	低質材	生立木	生立木	品質計			10	2.52		
			態様計		24	12	10	2.52		
		生被計					10	2.52		
	材種計						10	2.52		
- 樹種計 -							10	2.52		
カエデ	低質材	生立木	生立木	正常	14	9	1	0.07	0.070	無
					16	13	1	0.12	0.120	無
					20	13	1	0.18	0.180	無
					22	12	1	0.19	0.190	無
					28	10	1	0.24	0.240	無
				品質計			5	0.80		
			態様計		20	11	5	0.80		
		生被計					5	0.80		
	材種計						5	0.80		
- 樹種計 -							5	0.80		
他Lブナ群	一般材	生立木	生立木	正常	42	16	1	0.90	0.900	無
				品質計			1	0.90		
			態様計		42	16	1	0.90		
		生被計					1	0.90		
	材種計						1	0.90		
	低質材	生立木	生立木	正常	14	6	1	0.04	0.040	無
					14	7	1	0.05	0.050	無
					14	8	3	0.18	0.060	無
					14	9	1	0.07	0.070	無
					14	10	3	0.21	0.070	無
					14	11	1	0.08	0.080	無
					14	12	1	0.09	0.090	無
					14	13	1	0.10	0.100	無
					16	10	1	0.09	0.090	無
					16	11	4	0.40	0.100	無
					16	12	5	0.55	0.110	無
					16	13	1	0.12	0.120	無
					16	14	2	0.26	0.130	無
					16	15	2	0.28	0.140	無
					18	11	1	0.13	0.130	無

* 態様計の胸高直径、樹高は、平均胸高直径、平均樹高である。

樹 材 種 別 一 覧 表

復命書番号： 03 - 3008
林班： 1052

森林事務所： 真田森林事務所
小班： ぞ

国有林名： 傍陽山
伐区： 2 【複層伐:個表No.36】

樹 種 名	材 種 区 分	生 被 別	態 様 区 分	品 質 区 分	胸 高 直 径	樹 高	本 数	幹 材 積	平 均 単 木 材 積	控 除 有 無
他Lブナ群	低質材	生立木	生立木	正常	18	12	4	0.56	0.140	無
					18	13	1	0.15	0.150	無
					18	15	1	0.17	0.170	無
					18	16	2	0.38	0.190	無
					20	11	1	0.15	0.150	無
					20	12	3	0.51	0.170	無
					20	13	1	0.18	0.180	無
					20	14	4	0.80	0.200	無
					20	15	2	0.42	0.210	無
					20	16	1	0.23	0.230	無
					22	6	1	0.09	0.090	無
					22	11	1	0.18	0.180	無
					22	12	2	0.38	0.190	無
					22	13	2	0.42	0.210	無
					22	14	3	0.69	0.230	無
					22	15	2	0.50	0.250	無
					22	18	1	0.31	0.310	無
					24	13	1	0.25	0.250	無
					24	14	1	0.27	0.270	無
					24	15	1	0.29	0.290	無
					24	16	1	0.32	0.320	無
					24	18	1	0.36	0.360	無
					26	11	1	0.24	0.240	無
					26	15	1	0.34	0.340	無
					26	16	1	0.37	0.370	無
					28	9	1	0.21	0.210	無
					28	12	1	0.30	0.300	無
					28	14	1	0.36	0.360	無
					28	15	1	0.39	0.390	無
					28	17	2	0.90	0.450	無
					30	12	1	0.33	0.330	無
					30	20	1	0.62	0.620	無
					30	23	1	0.74	0.740	無
					30	24	1	0.78	0.780	無
					34	24	1	0.98	0.980	無

* 態様計の胸高直径、樹高は、平均胸高直径、平均樹高である。

