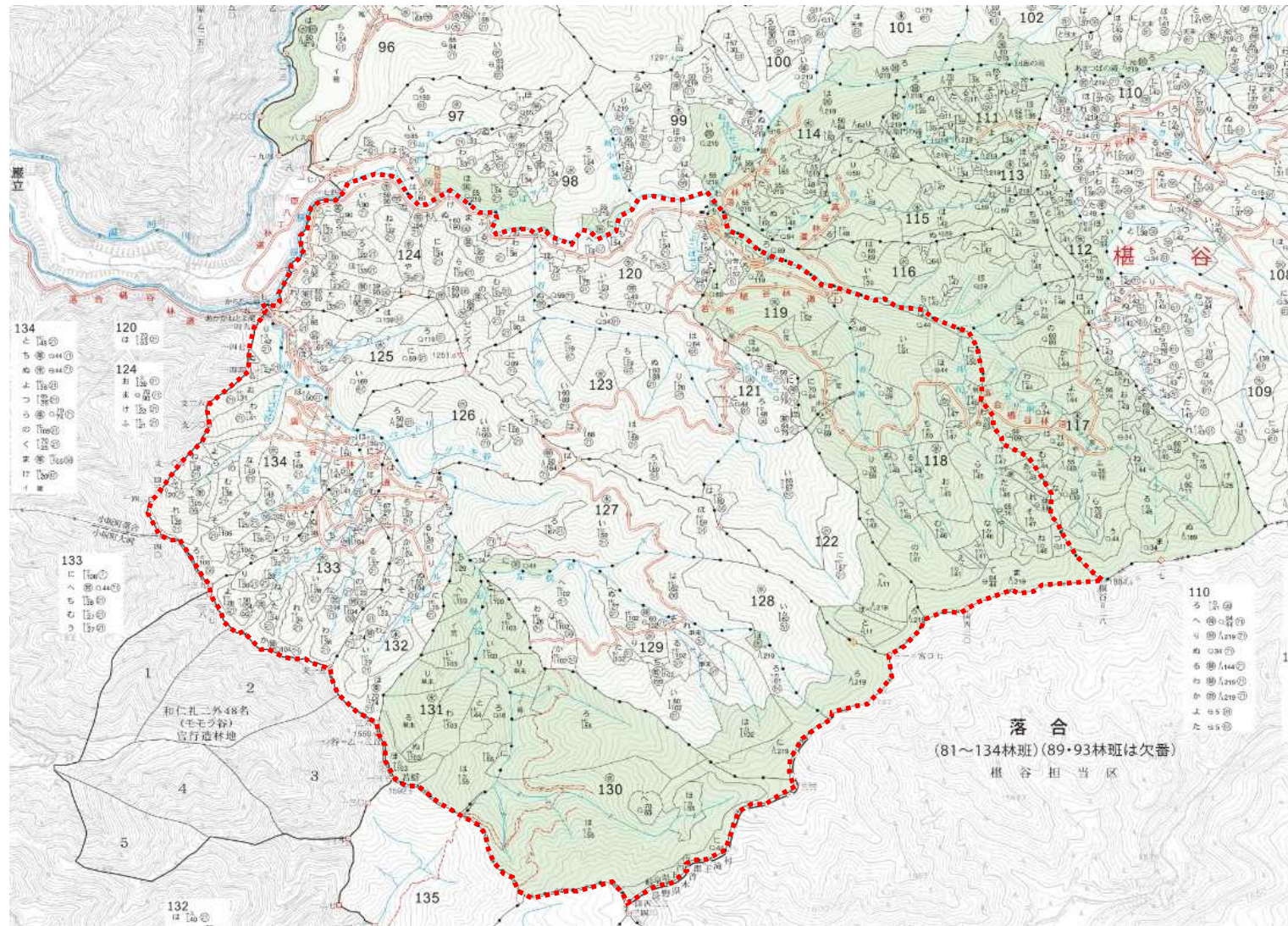


中部森林管理局「見える化」プロジェクト



中部森林管理局：見える化プロジェクト配置図
飛驒川森林計画区（岐阜森林管理署管内：岐阜県下呂市）
面積：1,085ha（落合国有林118～134林班）



中部森林管理局「見える化」プロジェクト（岐阜署落合国有林）

国有林名・林班 (所在県・市町村)		落合国有林・118～134林班 (岐阜県下呂市)	区域面積 (小班面積)	1,085ha
資源分 布状況	林種別内訳 (林地面積)	育成単層林 788ha うち ①針葉樹 671ha ②広葉樹 24ha ③針広混交 93ha 育成複層林 46ha うち ①針葉樹 16ha ②広葉樹 10ha ③針広混交 20ha 天然生林 197ha うち ①針葉樹 42ha ②広葉樹 76ha ③針広混交 79ha 計 1,031ha 729ha 110ha 192ha		
	主要樹種 (樹種面積)	針(ヒノキ52%、カラマツ17%、スギ3%、その他針8%) 広(カンバ3%、その他広17%)		
	機能類型内訳 (小班面積)	山地災害防止タイプ 397ha 自然維持タイプ ーha 森林空間利用タイプ ーha 快適環境形成タイプ ーha 水源涵養タイプ 688ha 計1,085ha		<p style="text-align: center;">人天別年齢構成</p> <p style="text-align: center;">単位: ha</p> <p style="text-align: center;">■人工林 ■天然林</p> <p style="text-align: center;">年齢階級 3 4 5 6 7 8 9 10 11 12 13 14 15 16 17 18 21 22 24 32 33 34 35 44</p>
	施業群内訳 (林地面積)	①通常伐期施業群 11ha ②長伐期施業群 289ha ③複層林施業群 224ha ④天然林施業群等 136ha 計660ha		
自然条件	傾斜 (林地面積)	緩(5°～14°)1% 中(15°～29°)2% 急(30°以上)97%		その他 標高:約800m～約1800m 土壌型:適潤性褐色森林土60% 下層植生:笹75%、落葉低木等25% 鳥獣:ニホンジカの被害は現時点では見られない。
	地位 (林地面積)	高(8以上)5% 中(5～7)46% 低(4以下)49%		
社会的条件	既存路網延長	17km		路網からの距離 (最大、最小)
	路網密度	16m/ha		
	その他	・法令制限:水源かん養保安林		
		育成単層林 最大 250m 最小 0m 育成複層林 最大1,000m 最小 0m		

将来構想・計画計上の方針

施業方法の見直し対比表

(育成単層林へ導くための施業、育成複層林へ導くための施業、天然生林へ導く施業)

育成単層林	300ha	➔	育成単層林	74ha
育成複層林	617ha		育成複層林	843ha
天然生林	114ha		天然生林	114ha

施業群の見直し対比表

通常伐期施業群	13ha	➔	通常伐期施業群	11ha
長伐期施業群	287ha		長伐期施業群	63ha
複層林施業群	224ha		複層林施業群	450ha
天然林施業群	136ha		天然林施業群	136ha

中部森林管理局「見える化」プロジェクト

・施業方法の見直し

