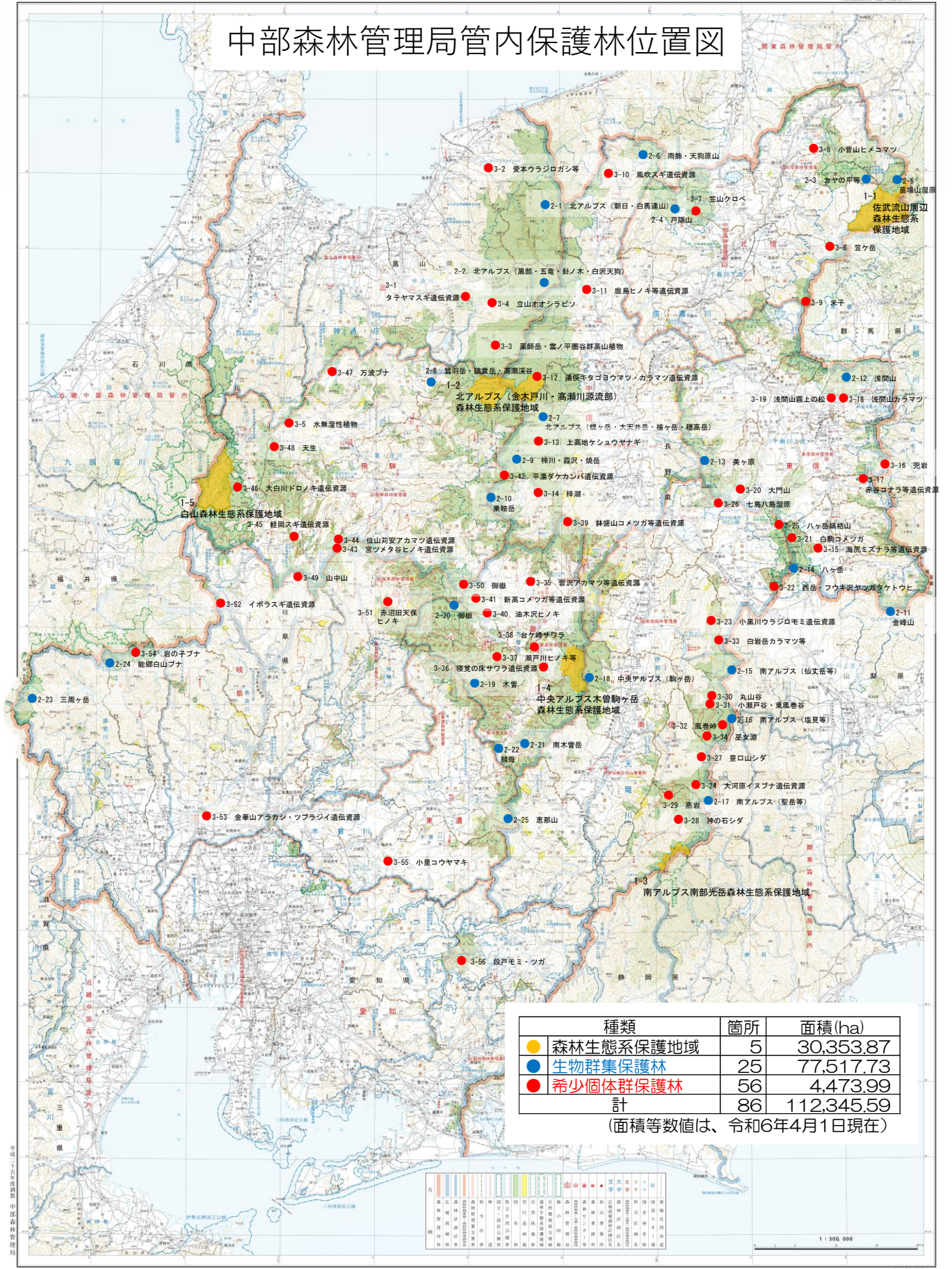


中部森林管理局管内保護林位置図



種類	箇所	面積(ha)
● 森林生態系保護地域	5	30,353.87
● 生物群集保護林	25	77,517.73
● 希少個体群保護林	56	4,473.99
計	86	112,345.59

(面積等数値は、令和6年4月1日現在)

種別	種名	分布状況	備考
希少個体群保護林	ツツミ	○	
	ツツミ	○	
	ツツミ	○	
	ツツミ	○	
	ツツミ	○	
	ツツミ	○	
	ツツミ	○	
	ツツミ	○	
	ツツミ	○	
	ツツミ	○	
生物群集保護林	ツツミ	○	
	ツツミ	○	
	ツツミ	○	
	ツツミ	○	
	ツツミ	○	
	ツツミ	○	
	ツツミ	○	
	ツツミ	○	
	ツツミ	○	
	ツツミ	○	
森林生態系保護地域	ツツミ	○	
	ツツミ	○	
	ツツミ	○	
	ツツミ	○	
	ツツミ	○	
	ツツミ	○	
	ツツミ	○	
	ツツミ	○	
	ツツミ	○	
	ツツミ	○	