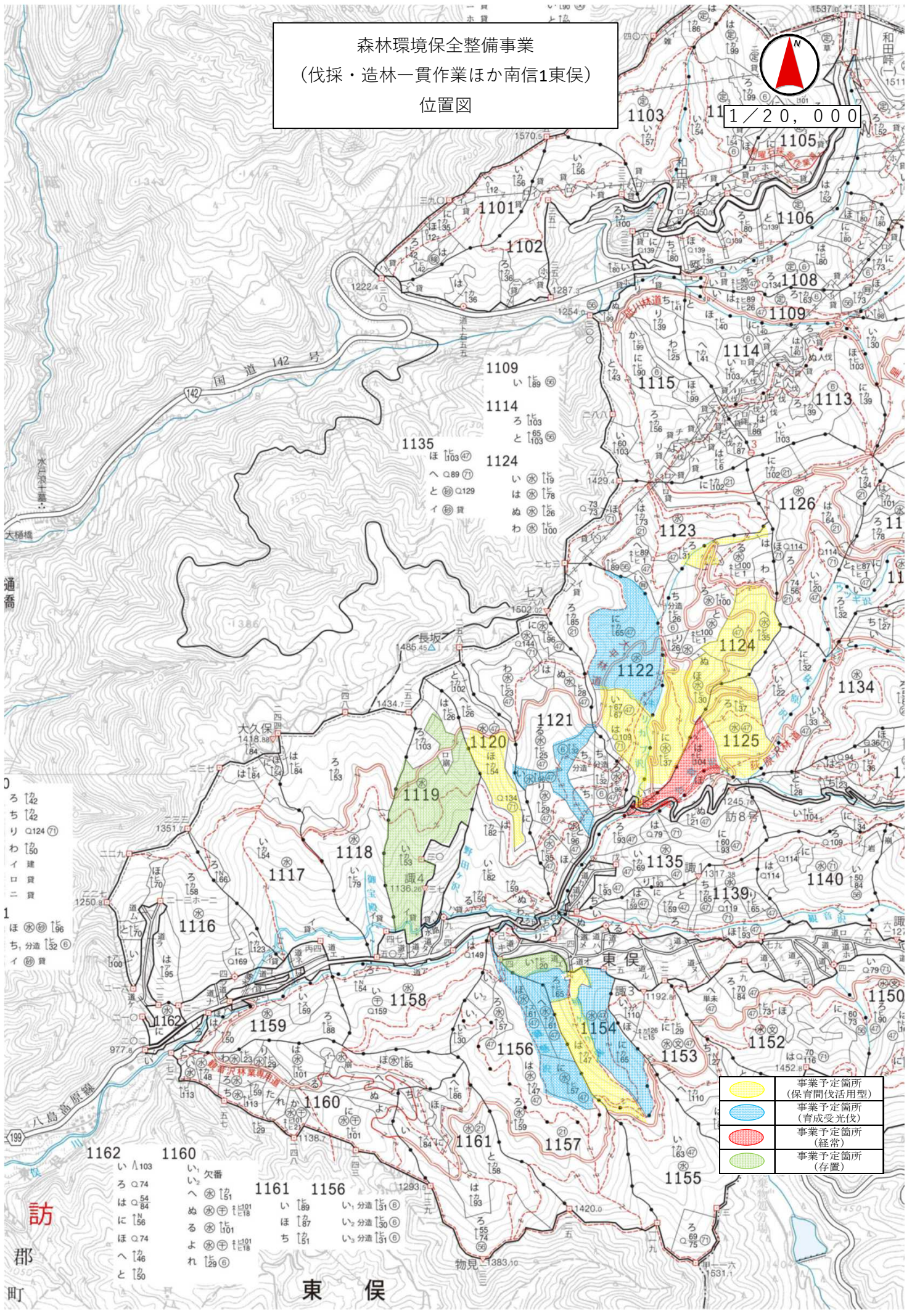


森林環境保全整備事業  
 (伐採・造林一貫作業ほか南信1東俣)  
 位置図



111 / 20, 000



|  |                     |
|--|---------------------|
|  | 事業予定箇所<br>(保育間伐活用型) |
|  | 事業予定箇所<br>(育成受光伐)   |
|  | 事業予定箇所<br>(経常)      |
|  | 事業予定箇所<br>(存置)      |

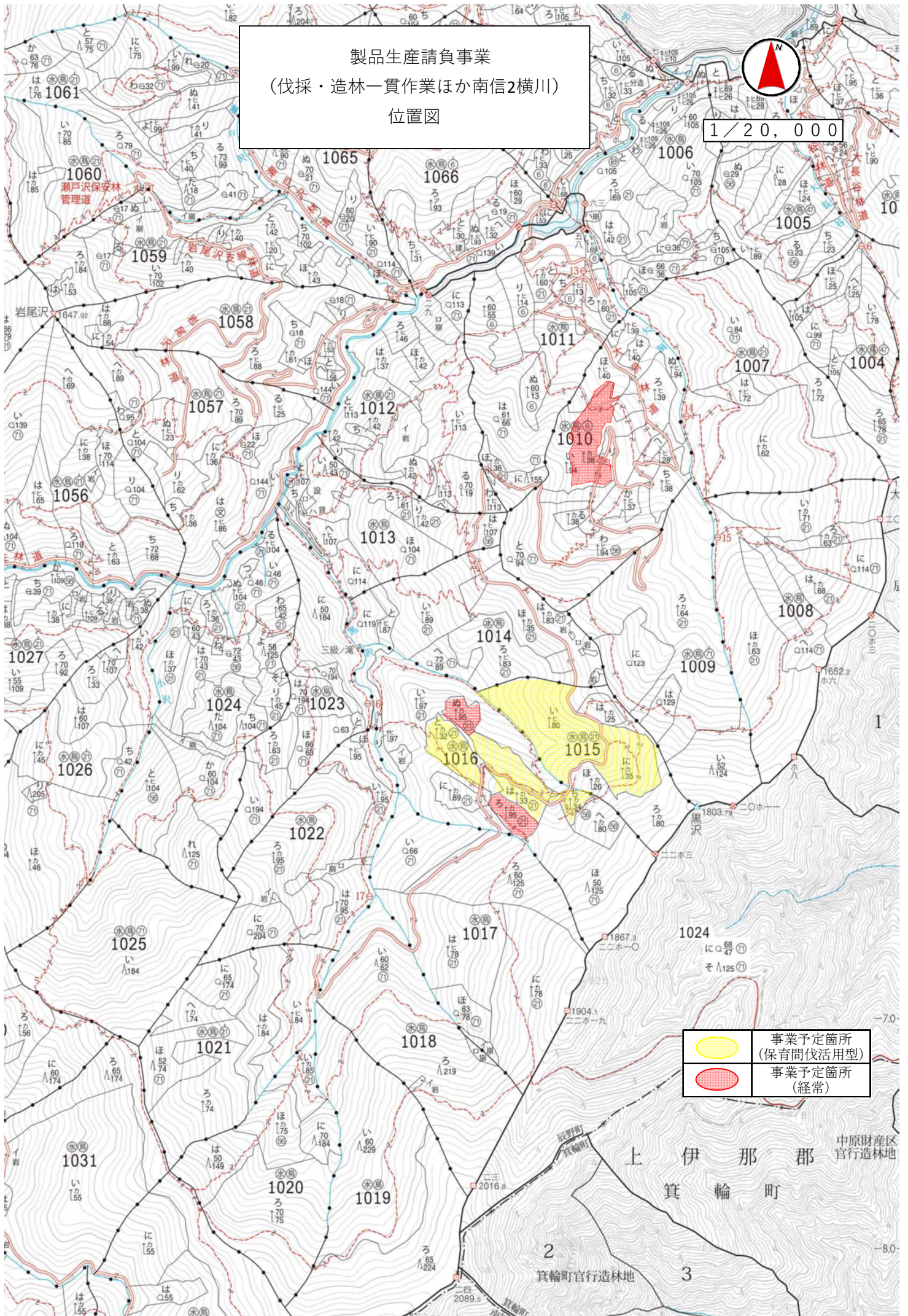
訪  
郡  
町


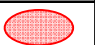
東俣

製品生産請負事業  
 (伐採・造林一貫作業ほか南信2横川)  
 位置図



1/20,000



|   |                     |
|---|---------------------|
|  | 事業予定箇所<br>(保育間伐活用型) |
|  | 事業予定箇所<br>(経常)      |

上伊那郡 中原財産区 官行造林地

箕輪町

箕輪町官行造林地