



国民の森林・国有林

中部森林管理局

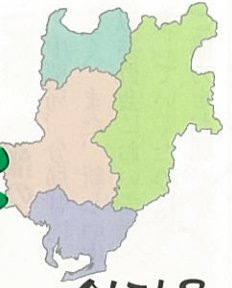
〒380-8575長野市大字栗田715-5

☎(026)236-2531

<http://www.chubu-forest.go.jp/>

広報

# 中部の森林



創刊号



上：新たに設置された名古屋事務所  
右：新しい看板を披露する関局長（右）と山崎次長

新たな中部森林管理局が発足

名古屋事務所、  
木曽森林環境保全ふれあいセンター、  
伊那谷総合治山事業所を新設



新しいふれあいセンターの看板を掲げる、関局長と鷹野所長

国有林野事業における抜本的改革の集中改革期間が終了し、平成十六年四月一日より、新たな体制による中部森林管理局が発足しました。

これに併せて、円滑な地元対応等を目的に「名古屋事務所」が新たに設置されました。

また、NPO等との連携をはじめ新たなニーズにこたえるべく「木曽森林環境保全ふれあいセンター」が日義村に、さらに、災害の歴史を有する地域の国土保全を行うべく「伊那谷総合治山事業所」が飯田市に新設され、名実ともに「国民の森林」国有林を目指して、新しい中部森林管理局がスタートしました。



看板の除幕式を行う関局長と石田所長

# 『集中改革期間終了後の 新たな年度にあたって』

中部森林管理局局長 関 厚



新たな国有林の出発点である平成十六年度が始まるにあたり、職員の方々にひと言ご挨拶申し上げます。

まずは、抜本的改革の集中改革期間においては、国有林野の管理経営を公益的機能重視に転換するとともに、組織の再編を含め改革諸課題に取り組んできたところでありますが、今までにない大きな変化の中で、職員の皆様には多大なご労苦を頂いたことに対して、深く感謝しております。

する次第であります。

この度、森林管理局も再編となり、六十六万畝の国有林野を有する新たな体制の中で再出発することとなりました。

皆様方が歩まれた伝統ある営林署も統合という形で姿をかわることについては、私自身も含め、多くの方々がそれぞれの思いを持っていることと思います。

管内の、富山県、長野県、岐阜県、愛知県の四県にまたがる地域には、立山、槍ヶ岳、御岳乗鞍といった三千以上の峻険を有す「日本の屋根」と呼ばれる山岳が中央を縦断し、その東西に広がる日本有数の景勝地を含む実に多種多様な森林を有しております。

これらの地域は、古くから木材の産地、流通などにおいて密接に関係してまいりました。また、木曾川をはじめ水を通じた上下流域の交流も少なくありません。密接な関係を持ちつつも、それぞれの地域で、歴史と伝統を有し、そして知恵と技術を継承してきており、これらを一体となつて受け継いでいくことが、今後国有林を将来に引き継ぐために最も重要なことと考えています。

時代も変わり、森林・国有林に対する国民の要請、期待も変わってきていますが、今般の大きな組織再編の中にあつても、①的確な地元対応や円滑・効率的な事業実行の確保のため名古屋事務所、②NPO等との連携をはじめとする新たなニーズにこたえるべく木曾森林環境保全ふれあいセンター、③災害の歴史を有す地域の国土を守るべく伊那谷総合治山事業所が設置されたところであり、これらの組織機能を最大限発揮する中で国民の負託に応える必要があります。

り組むにあたり、これまでの取組に改めて感謝申し上げつつ、皆様の培ってきた技術と知恵を結集し、益々のご活躍をお願いし、また、併せて安全確保と健康維持をお願いし、新たな姿で迎えた年度はじめの挨拶いたします。

## 名古屋事務所開所式を実施

中部森林管理局名古屋事務所の開所式が、四月十二日、名古屋市国際会議場において執り行われました。

開所式には、来賓として国の出先機関をはじめ、県、市町村、NPO、関係団体等から約六十名の方々にご出席をいただき開催されました。

名古屋事務所は、組織の統合において、地元サービスに配慮しつつ、公益的機能の維持増進を旨とする管理経営の一層の推進を図り、国民の期待や要望に応えるため設置したもので、①的確な地元対応を確保するため

式典では、関局長より、「当名古屋の地は、御料林名古屋支庁の時代より、重要河川の源流部の国有林経営、中京圏への木材供給の重要な拠点として位置づけられてきました。近年では、大都市圏の水源地として多くの市民に注目されつつ、源流域の森林整備・保全を推進し、引き継がれています。

今後、関係する県、関係団体の意見、要望等の把握、二百万都市名古屋を中心に、地域の特性を活かした情報発信に努めるとともに、名古屋事務所の機能を発揮しつつ、開かれた「国民の森林」の実現に向けて取組んでいきたいと考えています。」との挨拶が述べられました。

来賓からの祝辞の後、管内の国有林をプロジェクトにて紹介し、これからの名古屋事務所や「国民の森林」国有林のPRを行い、式典を終了しました。

## NPOとの連携 新たなニーズに応える 木曾森林環境保全 ふれあいセンターを開所

四月二日、中部局の新たな組織として日養村正沢原に設置した「木曾森林環境保全ふれあいセンター」の開所式が、同セン

## 「広報 中部の森林」が決まりました。

中部局、分局管内より応募のあった名称の中から、意見が多く、また、新しい中部森林管理局に相応しい名称として広報委員会において選定しました。新しい広報誌を今後益々充実していくためにも、職員皆さん一人ひとりの、より一層のご協力をお願い申し上げます。

「広報室」

ターにおいて執り行われました。同センターでは、国有林を活用して自然再生や生物の多様性の保全等に取組むNPO、森林環境教育に携わる教育関係者への技術支援や情報提供等を行う他、地元自治体・森林総合研究所・林業大学・木曾山林高校等とも連携しながら木曾福島町内の城山国有林を中心に活動拠点を整備していきます。

開所式は、木曾谷の署長等と職員が出席し、局長と所長で木曾森林環境保全センターの看板を取り付けました。

関局長は、挨拶で「開かれた国民の森を目指す事業の一つであり木曾は森林浴の発祥の地」でもある。また、西部地震後には、下流域との協力で復旧作業が行われた場所としても意義深い場所でもある。ここを中心として全国に情報を発信し、地域とともにこの活動を実りあるものにして欲しい」と挨拶されました。また、特にこの地は、木曾義仲公の旗揚げの地でもあることから、「木曾の情 雪や生えぬく 春の草」という松尾芭蕉の句を紹介され、木曾の地で風雪に耐えて、やがて大きく育つ義仲公のように木曾森林環境保全ふれあいセンターが大きく育って欲しいと職員に激励がありました。

最後に全員で記念写真を撮り、新しい事務所の門出を祝いました。

### 伊那谷総合治山事業所を開設

伊那谷総合治山事業所の開所式が、四月六日、同事務所において行われ、中部局から関局長ほか関係職員が、また来賓には地元飯田市から松下助役らが出席をされました。

伊那谷総合治山事業所は、旧飯田事務所及び、旧駒ヶ根森林管理センターの治山事業を統括的行うことを目的として、本年度、新たに設置したものです。

飯田、駒ヶ根、下伊那地域は、中央構造線に起因する脆弱な地質構造のため、三六災害に代表される災害の多発地域であることから地域住民の生命と財産、水源地の保全するため、引き続き治山事業を実施するとともに、森林の持つ公益的機能の発揮を図ることとしています。

開所式では、関局長と石田所長による看板の除幕式が行われ、職員一同、「安全で安心して暮らせる国土づくり」を推進し、地域の期待に応えるべく、気持ち新たにしました。

## 国有林野事業の組織機構の再編

### I 組織の廃止

#### 1 森林管理局の分局の廃止

森林管理局名	廃止分局の名称
中部森林管理局	名古屋分局

#### 2 森林管理署の事務所等及び森林技術センターの廃止

森林管理局等名	森林管理署等名	廃止事務所等の名称
中部森林管理局	(中部森林管理局) 南信森林管理署	森林技術第一センター 飯田事務所、 駒ヶ根森林管理センター
(名古屋分局)	木曾森林管理署 岐阜森林管理署	王滝事務所 岐阜事務所、 荘川事務所

### II 組織の設置

#### 1 森林管理局の事務所の設置

森林管理局名	設置事務所の名称	備考
中部森林管理局	名古屋事務所	分局廃止後に設置

#### 2 森林環境保全ふれあいセンターの設置

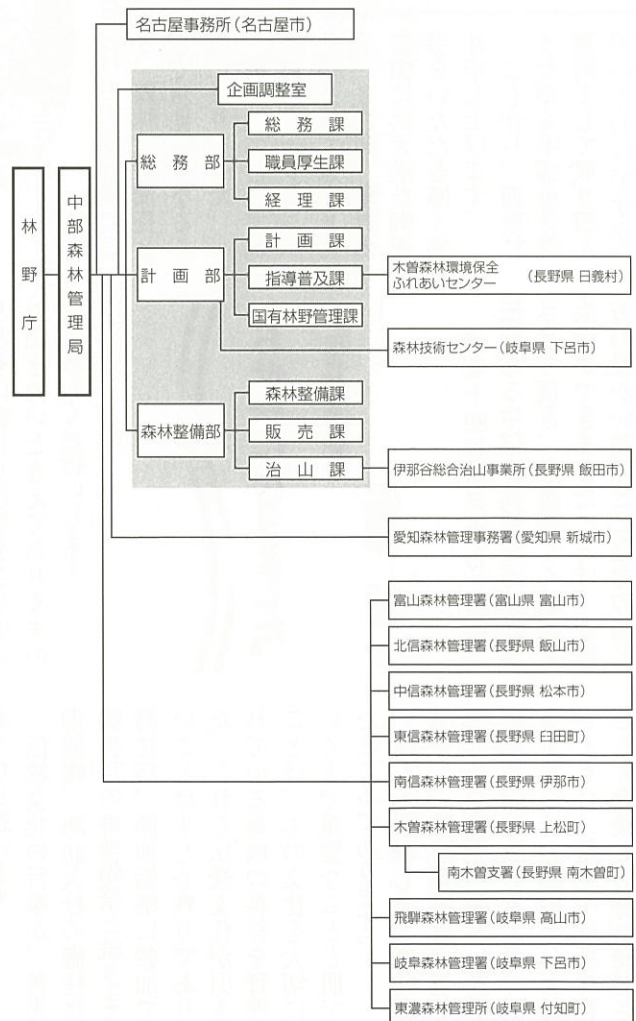
森林管理局名	森林環境保全ふれあいセンターの名称
中部森林管理局	木曾森林環境保全ふれあいセンター

#### 3 総合治山事業所の設置

森林管理局名	総合治山事業所の名称
中部森林管理局	伊那谷総合治山事業所

## 組織図

(平成16年4月1日現在)



# 新任幹部あいさつ

次長(名古屋事務所長)

山崎 信介



四月一日付けの異動によりまして、中部森林管理局次長(名古屋事務所長)を拝命いたしました。当局管内での勤務は初めてでございますので、どうぞよろしくお願いいたします。

国有林野事業の集中改革期間が終了し、新たな国有林の出発点である平成十六年度に、正に抜本的改革の一環として新たに設置された名古屋事務所での勤務ということで、身の引き締まる思いでございます。

担当させていただくのは、旧名古屋分局管内と同様の地域とされており、同地域内での地元関係者との連絡調整、森林管理署への技術指導等を実施することとしております。

性を活かした情報の発信に努めるとともに、造林、林道、治山、販売等の事業の実行に関連する技術指導を行ってまいります。

こうした名古屋事務所に求められる機能を十全に發揮できるように、職員の皆様はもとより、地域にお住まいの皆様や関係機関のご協力を得ながら、各種事業を実行していきたいと考えています。

この一環として、これまでも旧分局で実施してきた、森林や林業に関心を持っていただいているNPO、ボランティア団体等の皆様との連絡調整や森林環境教育、国民参加の森林作りを積極的に実施していきたいと考えております。こうした形で、都市部にお住まいの方を含む国

民の皆様と国有林との間を結びつける、いわゆる情報の受発信を引き続き積極的に展開いたします。

こうした活動を通じて、一人でも多くの国有林のサポーターを増やし、名実ともに開かれた「国民の森林」の実現を目指していきたいと考えています。

## 新森林整備部長

川上 利次



四月一日付けの人事異動によ

り、森林整備部長としてお世話になりました。

前任地名古屋では業務管理官として、

仕事をしてきましたが、この間、職員の皆様には大変な御苦

勞をいただき厚く御礼申し上げます。

これから、四県にまたがる中部森林管理局として取り組んでいくわけですが、現実にはまだしばらくの間職員の皆様には御苦勞いただくことも多いと思います。

しかし、当局は、日本の屋根であるアルプスの山々、名古屋市中心とする大都市圏の人々へのすばらしい森林環境の提供、更に我が国を代表する銘木木曾ヒノキ等の貴重な木材資源の供給等々、日本の森林・林業を代表するすばらしい素材で満ちあふれています。これらのすばらしい素材を真に国民に喜んでいただけるよう全力で取り組んでいきたいと考えております。

当地、長野市は初めての勤務地ですが、周りを美しい山々に囲まれた自然環境の中で皆さんとともに楽しく仕事をさせていただきます。

## お世話になりました。

前森林整備部長

植田 洋一

平成十四年四月から二年間、伝統ある中部森林管理局に勤務させて頂き、大変楽しく仕事や生活ができましたことは、皆様方の温かい助けとご協力の賜と厚く御礼申し上げます。

また、厳しい社会経済情勢の下、なんとか事業を進めることができたのも、皆様方のおかげと感謝申し上げます。振り返って見ますと、平成十四年度は木材収入が伸び悩み、木曾ひのきの価格が急落したことが記憶に新しいところですが、一方、檜皮の森をはじめ、伝統文化を支える森林づくりや、赤沢での木材展示エリアの整備等、国民の森林としての取り組みも活発となる年度でもありました。平成十五年度は集中改革期間の最終年度として、通達の統一をはじめ名古屋分局との統合等、中部森林管理局として大きな転換期であったと思います。

伝統文化の行事が、善光寺の御開帳、諏訪大社の御柱祭、伊勢神宮の御杵始祭と続きますが、御柱祭、御杵始祭に参加できないことは少し心残りでありました。これら伝統文化が引き継がれている地域の森林を管理することは、木の文化を大切にしていく上で重要なことと肌で感じるところであります。

新しく勤務します福井森林管理署は、岐阜森林管理署等の隣接であり緑の回廊等、今後とも、何かと関連致しますので引き続きよろしくお申し込み申し上げますとともに、新生中部森林管理局として今後とも益々発展されることを祈念申し上げます。

## 山崎次長の略歴

生年月日	昭和29年11月3日
本籍	東京都足立区
略歴	東京教育大学林学科卒(昭53・3)
昭53・4	林野庁林政課採用
平5・4	林野庁林産課課長補佐 (住宅資材企画班担当)
◇7・5	山梨県森林保全課長
◇9・4	林野庁造林保全課課長補佐(総括)
◇11・4	◇ 木材流通課木材貿易対策室長
◇14・4	農水省総合食料局技術協力課長
◇15・7	◇ 大臣官房国際協力課長
◇16・4	中部森林管理局次長

# 退官ご挨拶

前分局長 青木勇一郎



なったことなど、今、思い起こしても感無量の思いに耐えません。

今回、退官ということであるの人生を歩むこととなりましたが、現職中に頂いたご厚誼に改めて御礼申し上げます。今後ともよろしくお願い申し上げます。

さて、長野・名古屋両局に身を置いた者として感じていることを申し上げたいと思っておりますが、それぞれ百年を超える歴史と伝統を持ち、その気風や仕事の進め方なども少しずつ異なっていた組織が中部森林管理局として全てに一体化するには、今後、紆余曲折もあろうかと思っております。

この点、これから歩きながら、時には議論をしながら一歩一歩進められていくものと思っておりますが、その中で大事なことは、まず中部森林管理局全体という視点から物事を捉えて頂くこと、その上で長野と名古屋の特性を活かしていくことではないかと思っております。

何か老婆心じみたことを申し上げましたが、そのような積み重ねが今回の統合に相乗効果をもたらすし、国民に信頼される国

有林・中部森林管理局としてご発展頂くようご期待申し上げます。併せて皆様のご健勝と益々のご

活躍をご祈念して、退官に当たってのご挨拶とさせていただきます。

## 集中改革期間終了後の

## 新たな年度にあたって

第一回森林管理局長等会議を開催

四月十五日・十六日、森林管理局において平成十六年度第一回の署長等会議が開催され、新たな国有林の出発点である本年度の業務運営等について打ち合わせが行われました。

### ◇ 局長訓示

全体会議では、関局長から

- ①抜本的改革の集中改革期間における取組に対する感謝、②簡素で効率的な体制の下での名実ともに開かれた「国民の森林」の実現に向けた取組、③収入の確保対策、④森林の公益的機能を重視した国有林野の管理経営の重要性、⑤県・市町村等との十分な意志疎通と連携、⑥労働災害及び交通事故の防止、等について訓示がありました。

### ◇ 次長訓示

①名古屋事務所の開所、



署長等会議の様子 (大会議室)

### ◇ 総務部長説明

- ①綱紀の粛正及び倫理規程の遵守、②研修、③広報、④労使対応、⑤労働安全の確保及び交通事故防止、⑥メンタルヘルス対策等について、

### ◇ 計画部長説明

- ①林野・土地売り払い等の収入確保、②森林計画、③国民参加の森林づくり、森林環境教育の推進、④NPO等と連携した自然再生、環境教育等新たなニーズへの対応、⑤技術の開発・普及、⑥生物多様性・自然再生への取組、⑦流域管理システムの推進、⑧境界保全管理技術の向上、⑨分収育林の適切な販売に向けた体制の確立、⑩レクリエーションの森の整備等について、

### ◇ 森林整備部長説明

- ①平成十五年事業（販売事業の実行見込み、造林事業）、②平成十六年度事業（林産物等収入額の確保、融雪災害等の対応）、③保安林制度の適正な実施、④請負事業体の労働災害防止等について、の説明がありました。

引き続き各森林管理署長等から連絡、検討事項の説明後、意見交換があり会議を終了しました。

(5) 平成16年4月

私こと、この四月一日付をもって退官致しました。昭和四十八年に入庁して以来三十一年間に及ぶ山官生活となりましたが、長野局では造林課、王滝営林署、職員課で、また、名古屋局では分局長として通算八年七カ月にわたり、新生なった中部森林管理局の管内でお世話になったこととなります。

# 人のうごき

## 林野庁人事(抄)

四月一日付

▽中部局次長(名古屋事務所長)  
(農水省国際協力課長)

山崎 信介

▽佐賀森林管理署長(名古屋分局業務管理官(総務担当)) 立花 登

▽福井森林管理署長(中部局森林整備部長) 植田 洋二

▽中部局森林整備部長(名古屋分局業務管理官(事業担当)) 川上 利次

▽林野庁管理課監査官(名古屋分局調査官) 小畑 孝行

▽和歌山森林管理署長(岐阜署長) 鶴田 和男

▽富山森林管理署長(北海道局計画部長) 石山 進

▽東信森林管理署長(宮崎署長) 瀧川 正一

▽岐阜森林管理署長(北海道局総務部長) 加藤 元之

▽中部局経理課長(名古屋分局国管第二課長) 佐野 通

▽林野庁林政課広報官(中部局計画第一課長) 坂田 幹人

▽中部局計画課長(函館分局計画指導第四課長) 中澤 文彦

▽中部局森林整備部企画官(名古屋分局森技第二センター所長)

田口 裕達

▽森林技術センター所長(中部局指普第一課長) 田尻 明彦

▽中部局指普普及課長(名古屋分局指普第二課長) 天木喜代司

▽中部局上席自然再生指導官(木曾森林環境保全ふれあいセンター所長)(中部局国管第一課長) 鷹野 正美

▽中部局国有林野管理課長(名古屋分局企調分室監査官(職厚室長)) 前原 正晴

▽林野庁計画課課長補佐(設計基準班担当)(中部局治山第一課長) 飯島 康夫

▽中部局治山課長(東京分局企調分室監査官(大井川治山センター所長)) 北浦 眞吾

▽中部局森林整備課長(中部局森整第一課長) 久保田 廣

▽中部局販売課長(中部局販売第一課長) 三尾 秀一

▽中部局企画調整室監査官(北信署次長) 傳村 充善

▽中部局企画調整室監査官(中部局職厚課課長補佐) 洞 和雄

▽中部局企画調整室監査官(名古屋分局企調分室監査官) 中島 仁司

▽中部局企画調整室監査官(伊那谷総合治山事業所長)(南信署次長(飯田所長)) 石田 良行

▽中部局企画調整室企画官(業務調整担当)(中部局総務部企画官)

大屋 孝好

▽中部局総務部企画官(安全衛生推進室長)(中部局企画調整室監査官) 三石 敬一

▽中部局企画調整室企画官(業務調整担当)(名古屋分局計画部企画官) 所 芳博

▽中部局企画調整室企画官(業務調整担当)(中部局企画調整室監査官) 井上 隆裕

▽中部局企画調整室企画官(業務調整担当)(名古屋分局企調分室監査官) 花木 英一

▽中部局企画調整室企画官(業務調整担当)(環境省中部地区自然保護事務所名古屋支所生物多様性保全企画官) 水野 利彦

▽中部局企画調整室企画官(業務調整担当)(南木曾支署長) 竹内正比古

▽南木曾支署長(木曾署次長(王滝所長)) 松本 誠司

▽中部局計画部流域管理指導官(名古屋分局管理課課長補佐) 飯村 清夫

▽中部局計画部企画官(森技第一センター所長) 古野 照明

▽中部局計画部企画官(名古屋分局管理課課長補佐(職員厚生室)) 横谷 武司

▽中部局企画調整室監査官(名古屋事務所副所長)(東濃署長) 浅岡 安雄

▽東濃森林管理署長(名古屋分局販売第二課長) 笹岡 哲也

▽中部局企画調整室監査官(名古屋事務所副所長)(岐阜森林管理署次長(岐阜所長)) 中尾 修三

▽中部局企画調整室監査官(名古屋事務所駐在)(名古屋分局企調分室監査官) 間瀬 國廣

▽中部局森林整備部治山技術専門官(駒ヶ根センター所長) 開藤 直樹

▽中信森林管理署次長(名古屋分局国管第二課長補佐) 辻本 和夫

▽南信森林管理署次長(中部局企調室室長補佐) 小林 伸一

▽岐阜森林管理署次長(名古屋分局企調分室監査官(経理室長)) 新田 善勝

▽環境省出向(岐阜署次長(莊川所長)) 高木 鉄哉

▽林野庁企画課企画第二班課長補佐(名古屋分局企画調整分室長) 竹中 篤史

▽関東局企画調整室企画官(業務調整担当)(名古屋分局森整第二課長) 本島 政治

▽関東局企画調整室企画官(業務調整担当)(名古屋分局指普課技術開発主任官) 寺本 睦巳

▽退 職(中部局次長(名古屋分局局長)) 青木勇一郎

▽(中部局治山技術専門官) 花岡 俊之

▽(東信署長) 舟山 毅

三月三十一日付

▽環境省出向(中部局経理課長) 中野 洋

▽法務省出向(名古屋分局総務部企画官(安全衛生推進室長)) 箕浦 一治

▽法務省出向(名古屋分局計画第二課長) 海野 達也

▽法務省出向(名古屋分局国管第二課鑑定管理官) 小原 喜幸

▽環境省出向(富山署長) 前田賢太郎

▽退 職(名古屋分局管理課長) 高橋 正春

▽退 職(名古屋分局治山第二課長) 小野木良郎

注 左記事項については、本表への掲載を省略した。

一 森林管理局の課名(例 計画第一課から計画課)の名称変更のみの発令。

二 森林管理署の課名(例 業務第一から業務第二課、治山第一課から治山課)の名称変更のみの発令。

三 廃止される事務所の森林事務所の名称変更(〇〇森林事務所(〇〇森林事務所)から〇〇森林事務所)発令。

四 廃止される官署の併任発令。

五 事務取扱発令。

中部森林管理局人事

○記載について

局、課(室)、署、事務所等の名称については、略称とした。  
例・企画調整室Ⅱ企調室

・伊那谷総合治山事業所Ⅱ伊那総合  
・飯田事務所Ⅱ飯田所

四月一日付

▽局企調室室長補佐(関東局計  
画課課長補佐) 上條 浩明  
▽局職厚課課長補佐(南信署次  
長) 藤澤 章人  
▽北信署次長(中信署次長)  
土屋 正泰

▽中信署付(局総務課課長補  
佐) 佐藤 正治

▽局総務課課長補佐(分局森整  
第二課課長補佐) 野々川吉弘  
▽局企調室企画官(情報システ  
ム管理)(局企画調室管理官)  
木内 重明

▽局企調室管理官(計画課)(分  
局森技第二センター副所長)  
松井 栄

▽局企調室管理官(国管課)(分  
局森整第二課造林技術主任官)  
林 直樹

▽局企調室管理官(国管課)(飛騨  
署流域管理調整官) 岩下 良治  
▽局企調室管理官(森整課)(局  
森整第一課造林技術主任官)  
元島 清人

▽局企調室管理官(伊那総合治  
任)(局治山第一課設計指導官)  
遠藤 洋一

▽局治山課設計指導官(分局治山第  
二課課長補佐) 田中 稔  
▽局企調室管理官(南信署併任)  
(分局企調分室室長補佐)  
大藏 克育

▽局企調室管理官(木曾署併任)  
(中信署流域管理調整官)  
小林 常正

▽中信署流域管理調整官(局総  
務課研修主任官) 藤井 四郎  
▽局総務課研修主任官(分局経  
理室管理官) 辻ノ内良明

▽木曾ふれあいセンター自然再  
生指導官(林野庁経営課経営  
対策官) 中熊 靖

▽木曾ふれあいセンター自然再  
生指導官(局森技第一センタ  
ー副所長) 土屋富二男

▽木曾ふれあいセンター自然再  
生指導官(木曾署総務課長)  
勝野 幸男

▽木曾署総務課長(木曾署敷原  
森事首席森林官) 永瀬 広文

▽木曾署敷原森事首席森林官  
(南木曾支署阿寺森事首席森林  
官) 志水 章彦

▽南木曾支署阿寺森事首席森林官  
(荘川所業二課長) 中野 尚之

▽局計画課測定技術指導官(東  
信署総務課長) 梶澤 義継

▽東信署総務課長(中信署総務  
課長) 柳澤 元雄

▽中信署総務課長(局職厚課企  
画係長) 田村 英雄  
▽局職厚課企画係長(分局職厚  
課長) 永井 壯茂

▽室給与係長) 長瀬 貢  
▽局国管課鑑定官(局経理課管  
理官) 清水 賢三

▽局国管課鑑定官(局国管第一課土  
地利活用計画官) 大平 重利

▽北信署長野森事首席森林官  
(局計画第一課地域森林計画  
官) 郷原 武男

▽東信署東部森事首席森林官(東信  
署流域管理調整官) 飯島 一成

▽東信署流域管理調整官(局国  
管第一課鑑定官) 瀬下 明久

▽木曾署瀬戸川森事首席森林官  
(木曾署次長) 相馬 一之

▽木曾署次長(東濃署流域管理  
調整官) 小木曾基雄

▽木曾署流域管理調整官(木曾  
署付) 藤田 修平

▽農水省出向(南木曾支署総務  
課長) 佐藤紀世志

▽南木曾支署総務課長(南信署  
総務課長) 高嶋 正明

▽南信署総務課長(局経理課主  
計係長) 片岡 清和

▽局経理課主計係長(分局経理  
室主計係長) 新家 孝之  
▽林野庁出向(北信署業務課長)  
上田 益大

▽北信署業務課長(局販売第一  
課収穫係長) 水井 明生

▽局販売課収穫係長(分局森整  
第二課企画係長) 井上 武次

▽林野庁出向(南木曾支署治山  
課長) 永井 壯茂

▽南木曾支署治山課長(中信署  
課長) 永井 壯茂

▽南木曾支署治山課長(中信署  
課長) 永井 壯茂

▽南木曾支署治山課長(中信署  
課長) 永井 壯茂

▽南木曾支署治山課長(中信署  
課長) 永井 壯茂

▽南木曾支署治山課長(中信署  
課長) 永井 壯茂

▽南木曾支署治山課長(中信署  
課長) 永井 壯茂

▽南木曾支署治山課長(中信署  
課長) 永井 壯茂

▽南木曾支署治山課長(中信署  
課長) 永井 壯茂

▽南木曾支署治山課長(中信署  
課長) 永井 壯茂

▽局森整課林道計画係長(岐阜  
所管理官) 岩塚 伸人

▽局森整課保護係長(局森整第一課  
保護種苗係長) 小山 陽子

▽局販売課販売係長(局販売第一課  
製品販売係長) 渡邊 修

▽伊那総合治山技術専門官(王滝所  
治山管理官) 上原 勇

▽伊那総合治山技術専門官(駒ヶ根  
センター副所長) 佐々木克芳

▽伊那総合治山技術専門官(駒ヶ根  
センター副所長) 宮崎 勝司

▽局治山課付(富山署治山課長)  
稲垣 明敏

▽北信署業務課技術専門官(北信署  
長野森事首席森林官) 古瀬 美樹

▽中信署上高地森事首席森林官  
(飛騨署神岡森事首席森林官)  
宗亭 正治

▽中信署有明森事首席森林官(分局  
指導第二課企画係長) 織部 諭

▽中信署奈川森事首席森林官  
(岐阜所業二課長) 林 満

▽東信署青木森事首席森林官  
(東信署東部森事首席森林官)  
渡澤 徹

▽東信署御代田森事首席森林官  
(東信署業務第二課技術専門  
官) 岡田 精治

▽東信署業務第二課技術専門官(南  
信署業一課造林係長) 入交 信太

▽東信署八ヶ岳森事首席森林官(局  
販売第一課生産係長) 由井 克彦

▽局販売課生産係長(王滝所業  
二課業務管理官) 北沢 伸之

▽局販売課生産係長(王滝所業  
二課業務管理官) 北沢 伸之

▽局販売課生産係長(王滝所業  
二課業務管理官) 北沢 伸之

▽局販売課生産係長(王滝所業  
二課業務管理官) 北沢 伸之

▽局販売課生産係長(王滝所業  
二課業務管理官) 北沢 伸之

▽局販売課生産係長(王滝所業  
二課業務管理官) 北沢 伸之

▽局販売課生産係長(王滝所業  
二課業務管理官) 北沢 伸之

▽局販売課生産係長(王滝所業  
二課業務管理官) 北沢 伸之

▽局販売課生産係長(王滝所業  
二課業務管理官) 北沢 伸之

- ▽東信署川上森事上席森林官(局治山第一課企画係長) 小金沢保重
- ▽局治山課企画係長(局治山第一課保安林係長) 土屋 幸治
- ▽局治山課保安林係長(林野庁治山課調査係長) 三島 文雄
- ▽南信署業務第二課長(飯田所治山第二課長) 白子 和広
- ▽南信署諏訪南森事上席森林官(王滝所業二課長) 下平 明博
- ▽南信署駒ヶ根森事首席森林官(駒ヶ根センター副所長) 下井田 徹
- ▽南信署豊丘森事首席森林官(飯田所管理官) 有賀 茂
- ▽南信署業務一課付(駒ヶ根センター付) 大前 辰男
- ▽木曾署業務第二課長(木曾署業一課長) 永瀬 庄栄
- ▽木曾署業務一課長(王滝所業二課技術専門官) 黒田 誠
- ▽木曾署業務一課技術専門官(王滝所管理官) 一ノ沢 務
- ▽木曾署業務二課技術専門官(木曾署業一課技術専門官) 遠山 京一
- ▽木曾署業務第二課技術専門官(木曾署業一課土木係長) 宮下 博幸
- ▽木曾署業務一課土木係長(王滝所治山課土木係長) 奥原 英
- ▽木曾署治山課技術専門官(東信署治山課長) 松田 博文
- ▽東信署治山課長(南木曾支署治山課治山第一係長) 中村 享
- ▽南木曾支署治山課治山第一係長(南木曾支署治山課企画係長) 丸田富美子
- ▽木曾署木曾福島森事首席森林官(局指普第一課企画係長) 木内 伸夫
- ▽局指普課企画係長(飛騨署三日町森事森林官) 原口 竜成
- ▽木曾署豊川森事上席森林官(森技第一センター森林技術専門官) 長島 源一
- ▽南木曾支署蘭森事上席森林官(飯田所業二課長) 岩間 由文
- ▽南木曾支署須原森事上席森林官(南木曾支署業務課技術専門官) 鈴木 和雄
- ▽南木曾支署業務課技術専門官(分局販売第二課需要開発係長) 高井 宏己
- ▽南木曾支署業務課付(王滝所治山課技術専門官) 中村 英昭
- ▽伊那総治務係長(飯田所総務課經理第二係長) 菅沼いく子
- ▽伊那総治務係長(飯田所治山第二課治山第一係長) 吉澤 克久
- ▽伊那総治山第一係長(駒ヶ根センター治山第二係長) 田中 重信
- ▽伊那総治山第二係長(飯田所治山第二課治山第二係長) 井口 剛
- ▽伊那総治山第三係長(駒ヶ根センター治山第一係長) 中村 信吾
- ▽伊那総治飯田治事主任(飯田所飯田治事主任) 五十嵐圭太
- ▽伊那総治小渋川治事主任(南信署小渋川治事主任) 小田切英市
- ▽北信署業務課經營係長(局総務課人事係) 塩島 卓夫
- ▽局総務課人事係(中信署小谷森事森林官) 小嶋 友和
- ▽中信署小谷森事森林官(飯田所南信署豊丘森事森林官) 日向 秀司
- ▽中信署白馬森事森林官(南信署下諏訪森事) 寺島 史郎
- ▽南信署下諏訪森事(南信署業一課森林ふれあい係) 森田 直宏
- ▽北信署業務課森林育成係長(北信署業務課造林係) 宮嶋 一隆
- ▽北信署業務課土木係長(愛知所林道担当主幹) 酒井 俊英
- ▽北信署治山課治山第三係長(王滝所治山課治山第四係長) 大久保秀一
- ▽北信署治山課治山第四係長(北信署裾花川第一治事主任) 百瀬 裕章
- ▽北信署野沢森事森林官(南信署諏訪南森事森林官) 塚中 彰
- ▽北信署戸隠森事森林官(中信署上高地森事森林官) 堀内 志保
- ▽中信署業務課森林ふれあい係長(中信署松本森事森林官) 柿澤 靖宏
- ▽中信署松本森事森林官(南信署宮田森事森林官) 小塚 友和
- ▽中信署業務課森林育成係長(中信署業務課造林係長) 須田 広明
- ▽中信署業務課土木係長(中信署姫川治事) 尾近 茂
- ▽中信署姫川治事(森技研林業機械化センター) 立邊 真悟
- ▽中信署治山課治山第四係長(岐阜署治山第一課治山第二係) 古田 誠
- ▽中信署松川森事森林官(北信署木島平森事森林官) 内藤 貴幸
- ▽北信署木島平森事森林官(東京分局計画課経営計画第一係) 清水 岳志
- ▽東信署業務二課森林育成係長(東信署業二課造林係) 坪川 直子
- ▽東信署治山課治山第三係長(東信署青木森事森林官) 岩崎 剛
- ▽東信署和田森事森林官(東信署御代田森事森林官) 伊豆 裕之
- ▽南信署業務第二課森林育成係長(王滝所業二課収穫係長) 林 英樹
- ▽南信署阿智森事森林官(飯田所業二課造林係長) 宮澤 勉
- ▽南信署治山課治山第三係長(木曾署開田森事森林官) 山田 正孝
- ▽木曾署開田森事森林官(森技第一センター森林技術主任) 三浦 稔
- ▽南信署業務一課森林ふれあい係長(南信署総務課經理第一係長) 若林 鶴幸
- ▽南信署総務課經理係長(南信署駒ヶ根センター經理係長) 宮澤 英明
- ▽南信署黒河内森事上席森林官(南信署伊那森事森林官) 伊藤 明
- ▽南信署伊那森事森林官(飯田所業二課森林活用係長) 南坂 博和
- ▽南信署横川森事森林官(莊川所尾神森事森林官) 中村 信平
- ▽木曾署業務一課森林ふれあい係長(森技第一センター業務第二係長) 井口 智
- ▽木曾署業務一課管理係長(木曾署業一課管理係) 永井 禎恵
- ▽木曾署業務二課森林育成係長(王滝所第二課造林係長) 櫻井 康夫
- ▽木曾署業務二課販売係長(王滝所業二課生産係長) 坂口 博紀
- ▽木曾署業務二課販売第一係長(木曾署業務一課販売企画係長) 百瀬 厚
- ▽木曾署業務二課販売企画係長(森技第一センター総務係長) 降旗 芳子
- ▽木曾署業務二課貯材係長(南木曾支署柿其森事森林官) 林 勇一
- ▽南木曾支署柿其森事森林官(林野庁林政課総務係) 岩間 哲士
- ▽木曾署治山課治山第三係長(王滝所治山課治山第五係長) 谷口 直幸
- ▽木曾署治山課王滝治事主任(南木曾支署妻籠治事主任) 近江澤利美
- ▽木曾署三岳森事森林官(南木曾支署須原森事森林官) 金 敏博
- ▽木曾署笹川森事森林官(木曾署笹川森事) 松原 和幸
- ▽南木曾支署業務課森林育成係長(南木曾支署業務課造林係長) 古畑 輝雄
- ▽南木曾支署業務課森林ふれあい係長(中信署奈川森事森林



官) 森田 武士

▽南木曾支署業務課管理係長 (南木曾支署与川森事森林官)

西村 正弘

▽南木曾支署与川森事森林官(飯田所和田森事森林官) 高田 貴

▽南信署和田森事森林官(駒ヶ根センター收穫係長) 鎌倉 浩一

▽南木曾支署治山課治山第三係長(南木曾支署治山課治山第二係長) 武田 康

▽南木曾支署治山課治山第二係長(中信署上高地治事主任) 岡庭 敏夫

▽中信署上高地治事主任(南信署小洪川治事) 中屋 忍

▽南木曾支署広瀬森事森林官(東信署佐久平森事) 西村 進

▽東信署佐久平森事(中信署業務課管理係) 吉村美美子

▽東濃署神坂森事森林官(木曾署南小川森事森林官) 若林 里美

▽木曾署南小川森事森林官(東濃署第一課森林ふれあい係長) 前川真知子

▽局企調室企画調整係(王滝所瀬戸川森事森林官) 吉村 博幸

▽局計画課経営計画第一係(木曾署日義森事森林官) 百瀬 健

▽局国管課財産管理係(局国管第一課管理係) 下條 広道

▽局国管課森林利用係(木曾署総務課管理第一係長) 井澤 恵夫

▽木曾署総務課管理係長(王滝所総務課管理第二係長) 越 秀寿

(9) 平成16年4月

▽(採用) 局販売課生産係(戸隠村) 可知 英樹

▽局森整課企画係(南信署横川森事森林官) 大崎 幸生

▽局指普課緑の普及係(東信署第一課森林ふれあい係長) 宮本まどか

▽東信署第一課森林ふれあい係長(東信署佐久森事森林官) 村山 博

▽東信署佐久森事森林官(東信署第一課土木係長) 田中 新一

▽東信署業務第二課土木係長(飯田所業二課收穫係) 倉石 明典

▽伊那総治飯田治事(飯田所飯田治事) 松原 洋平

▽伊那総治小洪川治事(南信署小洪川治事) 林 正裕

▽南信署駒ヶ根森事(南木曾支署柿其森事) 井出 崇彦

▽南信署豊丘森事(駒ヶ根セクタ1森林活用係) 南坂 節子

▽木曾署総務課管理係(王滝所総務課管理第二係) 澤村 俊江

▽木曾署第一課森林育成係(木曾署第一課造林係) 川野さおり

▽木曾署第二課販売係(北信署野沢森事) 田中 拓馬

▽木曾署瀬戸川森事(木曾署贄川森事) 秋田 顕二

▽木曾署瀬戸川森事(王滝所氷ヶ瀬森事) 庄原 裕志

▽伊那総治治山第二係

新規採用

【Ⅱ種採用】

▽中信署業務課管理係 太田 昭信

▽木曾署治山課治山第三係 井元 幸子

▽東濃署治山課治山第一係 近江 隆昭

▽北信署業務課管理係 富谷 好生

▽東信署第一課経営係 杉村 智春

▽南信署第一課経営係 田中 健

▽南木曾支署業務課経営係 仲上曜次郎

▽富山署業務課管理係 南澤 泰裕

▽愛知所(收穫担当) 丸山 友由

▽定年退職(局経理課) 下城 大作

〃(局経理課) 清水富美子

〃(局計画第一課) 北城 正行

〃(局国管第一課) 清水 長久

〃(森技第一七) 伊藤 義光

〃(森技第一七) 上田 鎮男

〃(局森整第一課) 関 博機

〃(北信署) 高橋 重一

〃(東信署) 小林 公治

▽(飯田事) 宇佐美博敬

▽(駒ヶ根七) 今村 公人

▽(木曾署) 倉田 昌明

▽(木曾署) 木村 杲

▽(木曾署) 宮下 邦弘

▽(木曾署) 古瀬 敬一

▽(木曾署) 水川 一義

▽(南木曾支署) 小垣 勝

▽(南木曾支署) 黒田 勲

▽(王滝事) 山本 國春

三月三十一日付

三月三十一日付

三月三十一日付

三月三十一日付

三月三十一日付

三月三十一日付

三月三十一日付

三月三十一日付

の異動者の記載は省略した。

四月一日付

▽環境省中部地区自然保護事務所名古屋支所長生物多様性保全企画官(局計画第二課課長補佐) 宇野 初男

▽環境省中部地区自然保護事務所名古屋支所生態系保全科長(局管理課人事係長) 千葉 求

▽東海農政局農村振興課山村振興係長(局森整第二課保護係長) 仲谷 華子

▽林野庁職厚課給与・手当係(莊川所総務係長) 光坂 浩実

▽林野庁林政課秘書係(東濃署上矢作森林官) 奥田 紀子

▽東北局庄内署温海森事森林官(森技七森林技術主任) 藤本 信悦

▽近畿局島根署木次森事森林官(富山署森林ふれあい係長) 土肥 義則

▽近畿局和歌山署第二課土木係長(岐阜所土木係長) 加藤 彰人

▽九州局屋久島署一湊森事森林官(愛知所主幹(会計・経理)) 原口 隼人

▽九州局西都児湯署治山課治山第二係長(飛騨署企画係長) 松永 恭一

▽名古屋所管理官(労務) (指普第二課長補佐) 高見 公一

▽名古屋所管理官(財産処分) (局国管第二課土地利用計画官) 坂田 金光

注 中部局(旧本局)管内へ

注 中部局(旧本局)管内へ

注 中部局(旧本局)管内へ

注 中部局(旧本局)管内へ

- ▽局企調室管理官(岐阜署併任) 室企画官(情報) 加地 英孝
- ▽管理課研修主任官 岩本 道彦
- ▽局企調室管理官(東濃署併任) 整(局国管理第二課財産管理係長) 花井永二郎
- ▽局管理課広報主任官 稲垣 正紀
- ▽愛知所上席調整官(愛知所流域管理調整官) 立入 純夫
- ▽愛知所流域管理調整官(局国管第二課鑑定官) 小坂 隆昭
- ▽名古屋所上席技術指導官(測定) (局計画第二課測定企画係長) 菅野 耕治
- ▽森技センター副所長(局森整第二課設計指導官) 役田 学
- ▽名古屋所上席技術指導官(林道) (局国管第二課企画官) 岩木 貢
- ▽名古屋所上席技術指導官(治山) (局治山第二課設計指導官) 洞口 儀弘
- ▽飛騨署付(局国管第二課鑑定官) 中谷 博
- ▽飛騨署神岡森事首席森林官(愛知所上席調整官) 銅島 悟
- ▽飛騨署流域管理調整官(局指普第二課技術主任官) 熊沢 幸三
- ▽岐阜署付(局計画第二課地域森林計画官) 永治 修
- ▽岐阜署流域管理調整官(岐阜流域管理調整官) 牧戸 祥光
- ▽岐阜署白鳥森事首席森林官(局経理室課長補佐) 小瀬 宣男
- ▽岐阜署岐阜森事首席森林官(岐阜署次長) 酒向 邦夫
- ▽東濃署流域管理調整官(局企調分) 酒向 邦夫
- ▽名古屋所連絡調整官(連絡調整) (局国管理第二課財産管理係長) 大野 裕康
- ▽名古屋所連絡調整官(連絡調整) (局計画第二課経営計画第一係長) 大野 裕康
- ▽名古屋所連絡調整官(連絡調整) (局販売第二課販売係長) 筒井 雅敏
- ▽名古屋所連絡調整官(総務) (局販売第二課企画係長) 柴山 健二
- ▽名古屋所専門官(経理) (局職厚室共済組合係長) 森下さとし
- ▽名古屋所専門官(測定) (局販売第二課情報係長) 白木 達雄
- ▽名古屋所課付(局管理課秘書係長) 石田紀代子
- ▽名古屋所課付(局経理室計理主任) 朝倉 英子
- ▽名古屋所課付(局経理室支出係長) 高橋 貞夫
- ▽名古屋所課付(局計画第二課) 大森 裕司
- ▽名古屋所課付(局国管第二課監査第二係長) 石原壽美子
- ▽名古屋所課付(局国管第二課分収林係長) 川田 竹男
- ▽局森技センター森林技術専門官(森技第二センター森林技術専門官) 熊崎 裕文
- ▽名古屋所技術指導官(造林) (局森整第二課造林係長) 西田 敦
- ▽名古屋所技術指導官(収穫・販売) (東濃署業二課長) 佐々木伸也
- ▽名古屋所技術指導官(治山) 川田 温
- ▽名古屋所技術指導官(治山) (局治山第二課保安林係長) 梅田 英孝
- ▽愛知所調整官(総務) (局計画第二課経営企画係長) 那須 正彦
- ▽愛知所調整官(業務) (愛知所調整官) 小竹 尚久
- ▽愛知所技術専門幹(森林活用) (局国管第二課森林利用係長) 杉浦 光夫
- ▽愛知所調整官(治山) (岐阜所治山第一課長) 丸毛 辰巳
- ▽愛知所田口森事上席森林官(局販売第二課收穫係長) 鈴木 健二
- ▽愛知所豊田森事上席森林官(環境省名古屋支所) 安藤 康生
- ▽愛知所課付(定光寺詰所) (局計画第二課測定実行係長) 松井 浩樹
- ▽愛知所課付(定光寺詰所) (局指普第二課普及係長) 鈴木 正治
- ▽富山署総務課長(飛騨署総務課長) 水間 慶一
- ▽富山署治山課長(飛騨署治山課長) 野原 正張
- ▽富山署上市森事上席森林官(局国管第二課企画係長) 佐々木雅則
- ▽飛騨署総務課長(東濃署総務課長) 木島 伸悟
- ▽飛騨署治山課付(局経理室経理係長) 曾我 嘉博
- ▽飛騨署総務課付(岐阜署技術専門官) 野田 敬一
- ▽飛騨署業一課技術専門官(莊川所治山第二課長) 内藤 治夫
- ▽飛騨署業一課技術専門官(局経理室収入係長) 藁島 国明
- ▽飛騨署業二課長(愛知所調整官) (総務) 室崎 浩伸
- ▽飛騨署業二課技術専門官(局森整第二課林道計画係長) 植村 政彦
- ▽飛騨署治山課長(東濃署治山課長) 曾我 義孝
- ▽飛騨署治山課技術専門官(愛知所調整官) (治山) 山田 茂樹
- ▽飛騨署本郷森事上席森林官(局計画第二課経営計画第三係長) 四ッ嶽 誠
- ▽飛騨署古川森事首席森林官(局企調分室企画係長) 大坪 幸治
- ▽飛騨署莊川森事上席森林官(局職厚室職員厚生企画係長) 飯村 清
- ▽飛騨署白川森事上席森林官(富山署総務課長) 長田 昌幸
- ▽飛騨署三日町森事上席森林官(愛知所技術専門幹) 橋本 角則
- ▽飛騨署久々野森事上席森林官(局販売課生産係長) 武田 英雄
- ▽飛騨署中洞森事上席森林官(局職厚室安全衛生係長) 稲川 年秋
- ▽飛騨署上ヶ洞森事上席森林官(飛騨署技術専門官) 小林 泰喜
- ▽岐阜署業二課長(富山県農地林務事務所林政班主任) 都竹 昌和
- ▽岐阜署治山第一課長(局治山第二課審査係長) 後藤 良彦
- ▽岐阜署治山第二課長(局治山第二課民有林治山係長) 反中 孝一
- ▽岐阜署業一課技術専門官(局森整課林道実行係長) 日置 順昭
- ▽岐阜署小坂森事上席森林官(莊川所管理官) 二村 正博
- ▽岐阜署下呂森事上席森林官(森技第二センター森林技術専門官) 大溝 敏哉
- ▽岐阜署七宗森事上席森林官(局国管第二課計画処分係長) 影山 成生
- ▽東濃署総務課長(飛騨署業務課長) 小瀬 弘一
- ▽東濃署業二課長(東濃署恵那首席森林官) 伊藤 納
- ▽東濃署業二課付(局森整課調査係長) 船坂 益雄
- ▽東濃署治山課長(局治山課企画係長) 牧田 政敏
- ▽東濃署恵那森事首席森林官(局計画課経営計画第二係長) 長屋 憲明
- ▽東濃署東股森事上席森林官(岐阜署業務管理官) 山本 由郎
- ▽東濃署加子母森事上席森林官(東濃署技術専門官) 小林 泰喜
- ▽名古屋所(局職厚室給与係) 筒井 康司
- ▽名古屋所(局職厚室共済組合) 新木 昭一

▽名古屋所 (愛知所豊邦森林官)	一丸 博昭	▽愛知所豊邦森事森林官 (愛知所尾張森林官)	田中 真二	▽署造林係	井森 直樹	▽所掛斐森林官	伊藤 淳	▽定年退職 (局企調分室)	三月三十一日付	植村 昭子
▽名古屋所 (局企調分室情報管理係)	仲谷 勝一	▽愛知所尾張森事森林官 (岐阜所森林活用係長)	酒向 篤憲	▽飛騨署打保森事森林官 (飛騨署双六森林官)	井上 繁二	▽岐阜署掛斐森事森林官 (岐阜所岐阜森林官)	山守 孝行	▽ (局安衛室)		松岡 常人
▽局森技センター総務係長 (森技第二七総務係長)	中川 敬子	▽富山署総務課課理係長 (富山署土木係長)	荒岡 秀樹	▽飛騨署尾神森事森林官 (飛騨署本郷森林官)	岩倉 豊樹	▽岐阜署樽見森事森林官 (岐阜所收穫係長)	洞口 豊美	▽ (局經理室)		山谷 勝次
▽局森技センター業務係長 (森技第二七業務第二係長)	長屋 和幸	▽富山署業務課課理係長 (富山署業務課經營係長)	富山 昭仁	▽岐阜署総務課課理係長 (岐阜署総務係長)	軒端 信司	▽東濃署總務課課理係長 (經理室支出係)	竹之内英夫	▽ (局計画第二課)		川合 壽之
▽名古屋所 (局計画課經營企画係)	佐野 鉄夫	▽富山署業務課課理係長 (富山署收穫係長)	嶋田 正直	▽岐阜署總務課課理係長 (岐阜署經理係長)	成瀬 徹	▽東濃署總務課課理係長 (愛知所主幹 (收穫))	砂留 直浩	▽ (富山署)		丸山 一雄
▽名古屋所 (岐阜所經理係長)	岩井 佳子	▽富山署七宗森林官	中屋 健次	▽岐阜署業務一課課理係長 (活用係長)	青木 興榮	▽東濃署業務一課課理係長 (東濃署東股森林官)	牛嶋 由香	▽ (飛騨署)		山田 碩保
▽愛知所主幹 (総務) (愛知所主幹 (総務))	金森 茂夫	▽富山署業務課土木係長 (莊川所莊川森林官)	大内 隆成	▽岐阜署業務一課經營係長 (東濃署經營係長)	小林 伸雄	▽東濃署業務二課課理係長 (東濃署造林係長)	羽田野幸保	▽ (岐阜署)		奥田 雅之
▽愛知所主幹 (會計・經理) (管理課人事係)	鈴木 智晴	▽富山署治山課治山第一係長 (富山署治山係長)	吉田 一	▽岐阜署業務一課森林ふれあい係長 (岐阜署業務一課付)	井上 典子	▽東濃署治山課治山第二係長 (莊川所白川森林官)	可兒 孝志	▽ (莊川所)		桑田 博
▽愛知所主幹 (指普) (愛知所田口森林官)	鈴木 良和	▽山署技術専門官	松村 則昌	▽岐阜署業務二課森林育成係長 (岐阜署收穫係長)	大坪 堅二	▽東濃署岩村森事森林官 (愛知所田口森事)	山田 秀樹	▽ (東濃署)		渡邊 清
▽愛知所主幹 (管理処分) (愛知所主幹 (管理処分))	和田 昌樹	▽富山署治山課朝日治事主任 (東濃署治山第三係長)	高橋 進	▽岐阜署業務二課土木係長 (莊川所治山土木係長)	前田 英孝	▽東濃署上矢作森事森林官 (愛知所豊田森林官)	金森 晋	▽ (東濃署)		伊藤 國和
▽愛知所主幹 (造林) (愛知所主幹 (造林))	村井 千秋	▽富山署神通森事森林官 (岐阜署小坂森林官)	横井 眞吾	▽岐阜署業務二課付 (岐阜署下呂森林官)	日下部道人	▽愛知所田口森事 (愛知所收穫担当)	水野 耕太	▽ (愛知所)		浦田 義一
▽愛知所主幹 (林道) (飛騨署上ヶ洞森林官)	亀井 盛孝	▽飛騨署業務一課付 (莊川所業務第三課付)	瀧村 亮	▽岐阜署治山第二課治山第一係長 (岐阜所調査設計係長)	山田 英人	▽岐阜署業務二課 (富山署管理係)	日比野慎也	▽ (飛騨署)		今井 昭二
▽愛知所主幹 (收穫) (岐阜所総務係長)	門原 秀人	▽飛騨署業務一課森林ふれあい係長 (莊川所造林係長)	芹田 滋弘	▽岐阜署治山第二課治山第二係長 (岐阜所根尾治事主任)	川本 淳	▽岐阜署白鳥森事 (局經理室主計係)	大野 康子	▽ ( )		山口 修
▽愛知所主幹 (生産販売) (愛知所主幹 (生産販売担当))	原田 直樹	▽飛騨署業務二課土木係長 (岐阜署造林係長)	井上 智之	▽岐阜署治山第二課根尾治事主任 (岐阜所根尾治事)	萩原 伸也	▽岐阜署白鳥森事 (莊川所收穫係)	山内 里美	▽ (岐阜署)		井口 忠雄
▽愛知所主幹 (治山) (愛知所主幹 (治山担当))	宮地 源治	▽飛騨署業務二課付 (莊川所經理係長)	高田 富晴	▽岐阜署治山第二課岐阜西部治事主任 (岐阜所實行係長)	藤村 和重	▽岐阜署白鳥森事 (莊川所收穫係)	曾我 鈴子	▽ (東濃署)		福井 昌三
▽愛知所主幹 (治山) (愛知所主幹 (治山))	山田 好男	▽飛騨署治山課莊川治事主任 (莊川所莊川治事主任)	前田 秀則	▽岐阜署濁河森事森林官 (岐阜所)	原 孝子	▽東濃署白鳥森事 (東濃署土木係)	貴田 雅規	▽ (技術第一センター)		伊藤 導夫
▽愛知所主幹 (総務) (岐阜所造林係長)	青山 雅弘	▽飛騨署夏廐森事森林官 (飛騨所莊川治事主任)	秀則					▽ (岐阜署)		松本 匡弘
										垂水 忠一

基幹作業員人事

三月三十一日付

## 平成16年度中部森林管理局 森林ふれあいイベント情報

○森林の市

- 1 開催日：5月22・23日(土・日)
- 2 場所：東京都代々木公園

○平成16年度ふるさとの森づくり県民の集い

- (第55回長野県植樹祭)
- 1 開催日：5月29日(土)
  - 2 場所：長野県飯山市池ノ平旧飯山国際スキー場

○中部森林管理局「森林を育てる集い」

- 1 開催日：6月1日(火)
- 2 場所：東信森林管理署管内長倉山国有林2084林班外(長野県北佐久郡軽井沢町)
- 3 募集定員：40名 先着順で定員になり次第締め切ります。(問い合わせ先：指導普及課：026-236-2624)

○名古屋シティ・フォレスター事業(隊員募集中)

緑とのふれあいや森林整備及び自然環境保全活動を行いたい方を対象に、各作業にボランティアで参加していただく「名古屋シティ・フォレスター事業」を実施しています。

- ・加入資格：各作業に自らの責任において参加できる方。
- ・加入費：無料、各事業の参加費必要(保険料等)

○森林倶楽部イベント

- 第1回 7月22日(木)  
北アルプス八方尾根の高山植物を訪ねて
  - 第2回 10月2日(土)  
木曾ヒノキの美林を訪ねて
  - 第3回 11月7日(日)  
檜皮の森と田立の滝を訪ねて
  - 特別企画 8月25・26日(水・木)  
千曲川源流と甲武信岳を訪ねて
- (問い合わせ先：指導普及課：026-236-2624)

○森林ふれあい講座

- 第2回 イベント(森の音楽会)
    - 1 開催日：5月30日(日)
    - 2 場所：森林交流館
  - 第3回 イベント(ホテルの話と観察会)
    - 1 開催日：6月12日(土)
    - 2 場所：森林交流館
- (問い合わせ先：名古屋事務所：052-683-9211)



＜平成16年度「名古屋シティ・フォレスター事業」全体計画予定表＞

※注：宿泊希望の方には紹介します

回	イベント名(実施機関)	実施年月日
1	地域の生活を守る：大風除割(防風林)の森林整備(富山森林管理署)	5月14日(金) ※注
2	多くの方が親しみ学べる見本林づくり①(名古屋事務所・愛知森林管理事務所)	5月22日(土)
3	多くの方が親しみ学べる見本林づくり②(名古屋事務所・愛知森林管理事務所)	6月13日(日)
4	荒れ地を治める植栽木を元気に育てる：「雑草からの刈出し作業」(富山森林管理署)	6月23日(水) ※注
5	雑草に負けず大きく育てよう：「下刈作業」(愛知森林管理事務所)	7月25日(日)
6	乗鞍岳の自然を守る活動：貴重な高山植物保護パトロールと登山道の整備作業(飛騨森林管理署)	8月6日(金) ※注
7	「ぎららの森」に近接する見本林の整備(愛知森林管理事務所)	8月28日(土)
8	台風被害跡地の森づくり：雑草を刈り木の成長を助けよう(名古屋事務所・愛知森林管理事務所)	9月11日(土)
9	みんなで楽しむ明るい森づくり「除伐Ⅱ類(小径木の間伐)と枝打作業」(東濃署)	10月2日(土)
10	未来につなぐ森林技術：楽しく学びながら試験地の整備をしよう(森林技術センター)	10月16日(土)
11	あなたの作業で未来が決まる「枝打作業」(東濃森林管理署)	10月29日(金)
12	間伐作業(岐阜森林管理署)	11月下旬

(問い合わせ先：名古屋事務所：052-683-9211)

### 研修予定

中央研修(森林技術総合研修所)

▽新採用研修Ⅱ種前期

4月14日～4月23日

太田 昭信(伊那総治)

井元 幸子(中信署)

近江 隆昭(木曾署)

富谷 好生(東濃署)

▽業務研修 安全衛生研修

5月11日～5月14日

那須 正彦(愛知所)

田村 英雄(中信署)

▽林道(初級)Ⅰ研修

5月12日～5月21日

亀井 盛孝(愛知所)

尾近 茂(中信署)

▽森林・林業教育Ⅰ研修

5月12日～5月21日

上島 弘幸(富山署)

渡澤 徹(東信署)

局研修(研修所他)

▽新採用研修Ⅲ種研修

4月7日～4月27日

平成十六年度Ⅲ種採用職員

▽業務研修 収穫研修

5月25日～5月27日

署等の経営係長等

### ご利用やす。

林野庁共済組合下呂保養所

# あわびら荘

お問合わせ先  
05276(52)2410411  
(05276)2410411