

令和7年1月14日  
飛騨森林管理署長

## 「遊々の森」における体験活動等に関する協定の公示について

以下のことについて公示します。

飛騨森林管理署では、「協定締結による国民参加の森林づくり」に基づき、高山市において森林内の自然観察等の森林保全活動が円滑に実施されることを目的とした「遊々の森」における体験活動等に関する協定を、下記の内容により締結を予定しています。

なお、本協定の締結についてご意見等のある方は、下記の第7項に従って期日までに提出して頂きますようお願いいたします。

### 1. 協定の区分・目的

「遊々の森」における体験活動等に関する協定  
(登山、自然観察体験の開催など)

### 2. 活動希望者の名称

高山市長 田中 明

### 3. 対象予定区域の森林の位置及び面積、概要（森林の現況等）

(1) 所在地：岐阜県高山市

宮国有林 61り林小班外28

川上岳国有林 56ろ、は林小班

(2) 面積：168.74ha（林地面積）

(3) 法令制限：水源かん養保安林、国立公園普通地域、鳥獣保護区

### 4. 活動希望内容

国有林内にて体験林業、自然観察等の体験の場として活用を図る

### 5. 協定の予定有効期間

令和7年4月1日～令和12年3月31日

## 6. 公示期間

令和7年1月14日～令和7年2月12日

## 7. 意見の申立方法

### (1) 意見書の宛先

ア 郵送の場合 〒506-0031 岐阜県高山市西之一色町三丁目747-3  
飛騨森林管理署

イ 電子メール c\_hida@maff.go.jp

### (2) 提出期限 令和7年2月12日

### (3) 意見提出の留意事項

ア 意見を提出される方の氏名、住所、電話番号（法人その他の団体は、その名称、代表者の氏名及び主たる事務所等の所在地及び電話番号）を記載してください。

なお、意見提出者の氏名、住所、電話番号は、意見に不明な点があった場合の連絡以外の用途では使用しません。

イ 意見は日本語で記載してください。

ウ 電話及び面談による意見はお受けできません。

### (4) 提出された意見の処理方法

頂いた意見につきましては、国民参加の森づくりの推進に参考とさせて頂き、ご意見の要旨及び当該意見の処理結果を公表します。

なお、ご意見を提出頂いた方の氏名等は公表致しません。

## 8. 活動希望箇所の図面

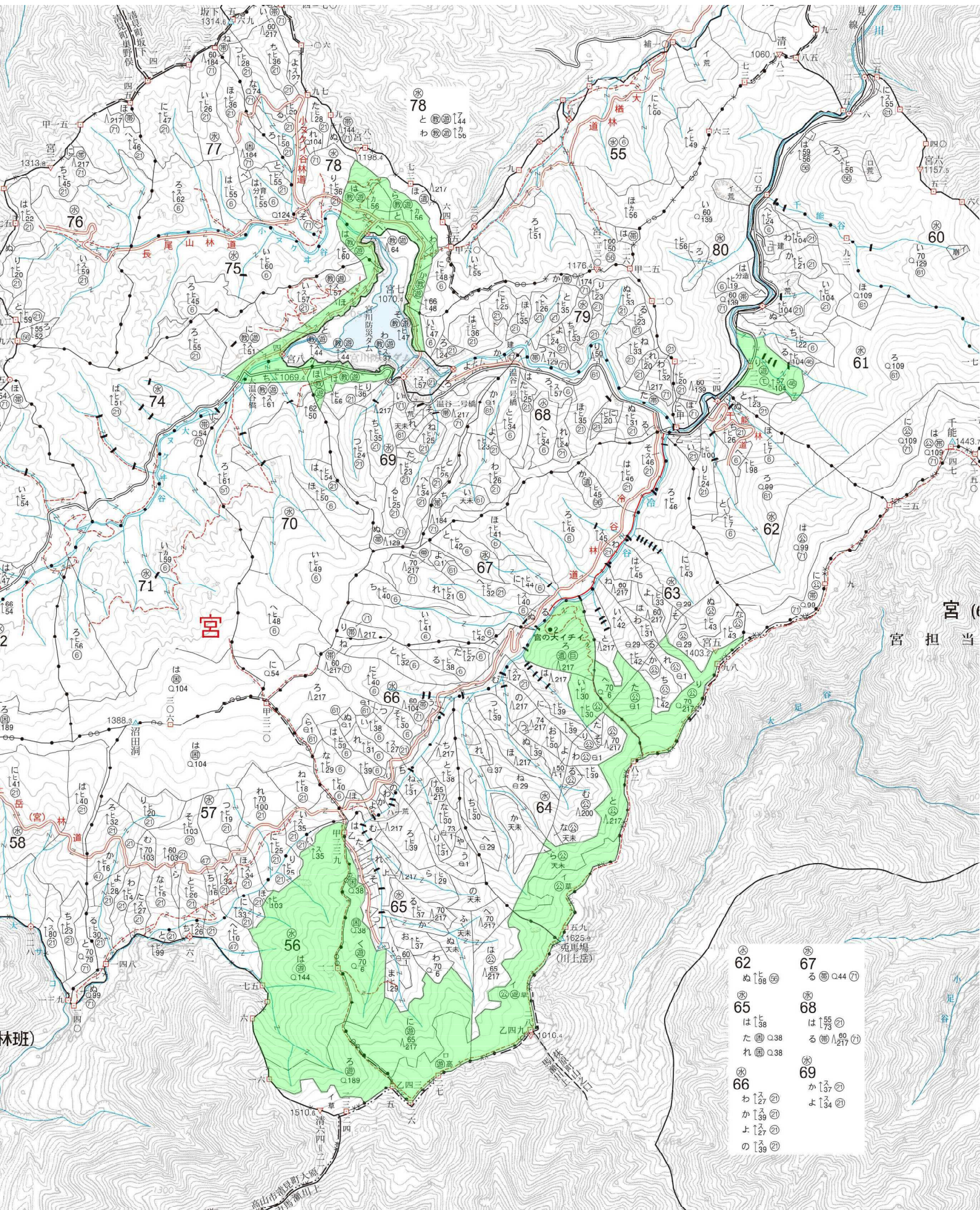
別添図面をご覧ください。

### 【お問い合わせ先】

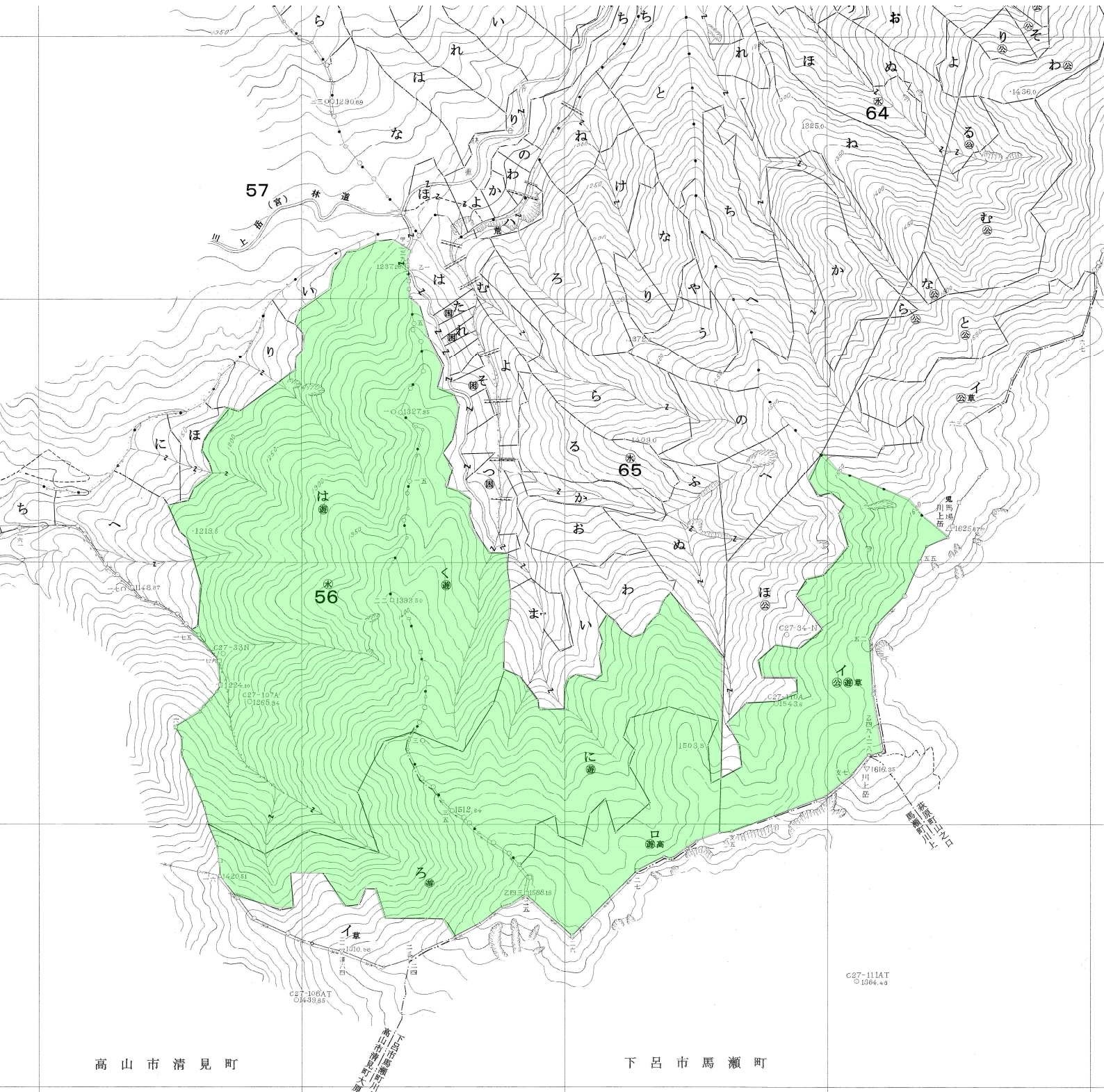
担当者：飛騨森林管理署業務グループ（森林ふれあい担当）

TEL：0577-32-0101

# 遊々の森「源流の森」位置図



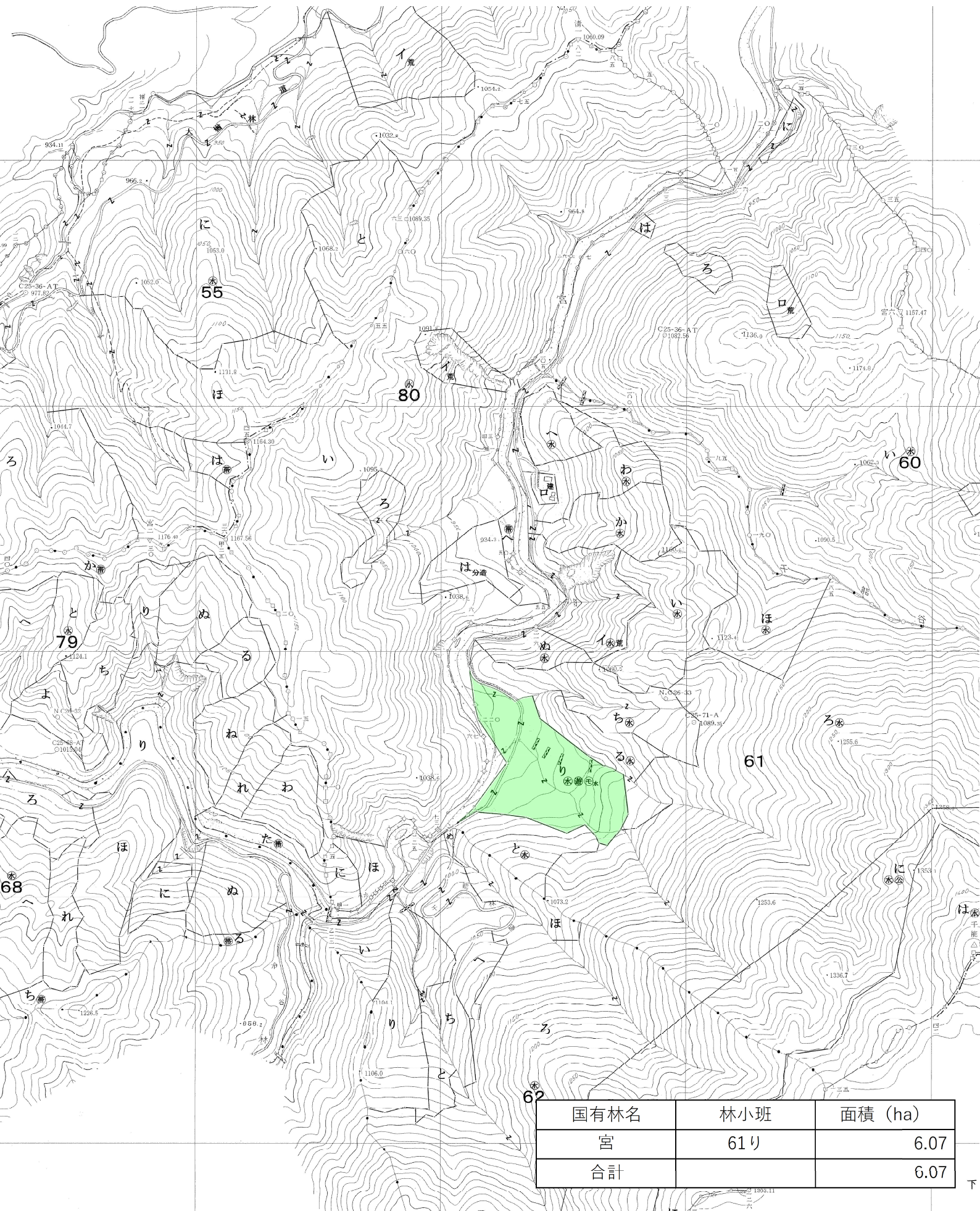
# 源流の森 位置図



国有林名	林小班	面積 (ha)
宮	65に	12.94
	65<	10.67
	65イ	12.34
	65口	7.40
川上岳	56ろ	9.53
	56は	37.92
合計		90.80

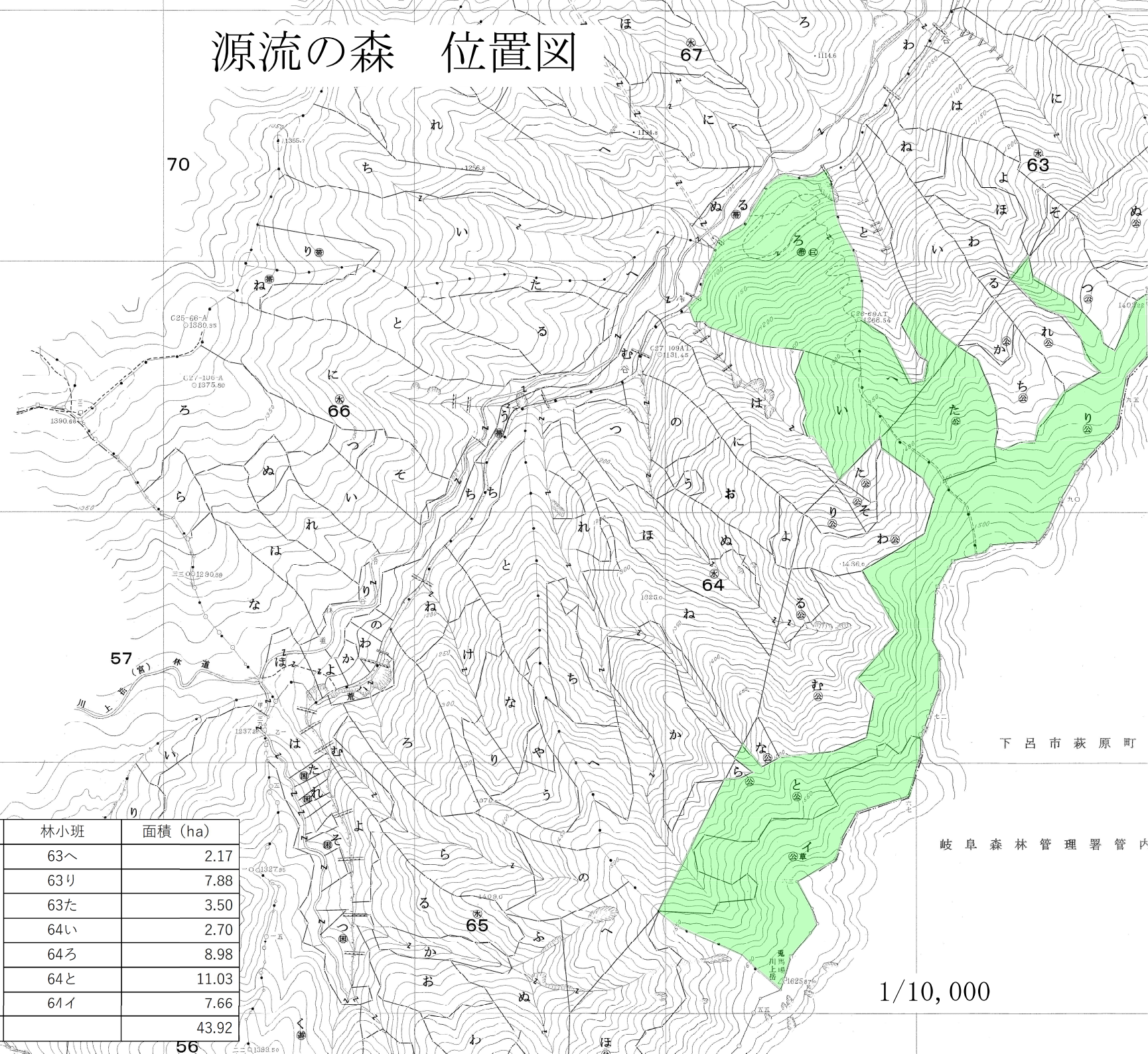
1/10,000

# 源流の森 位置図



S = 1 / 10, 000

# 源流の森 位置図



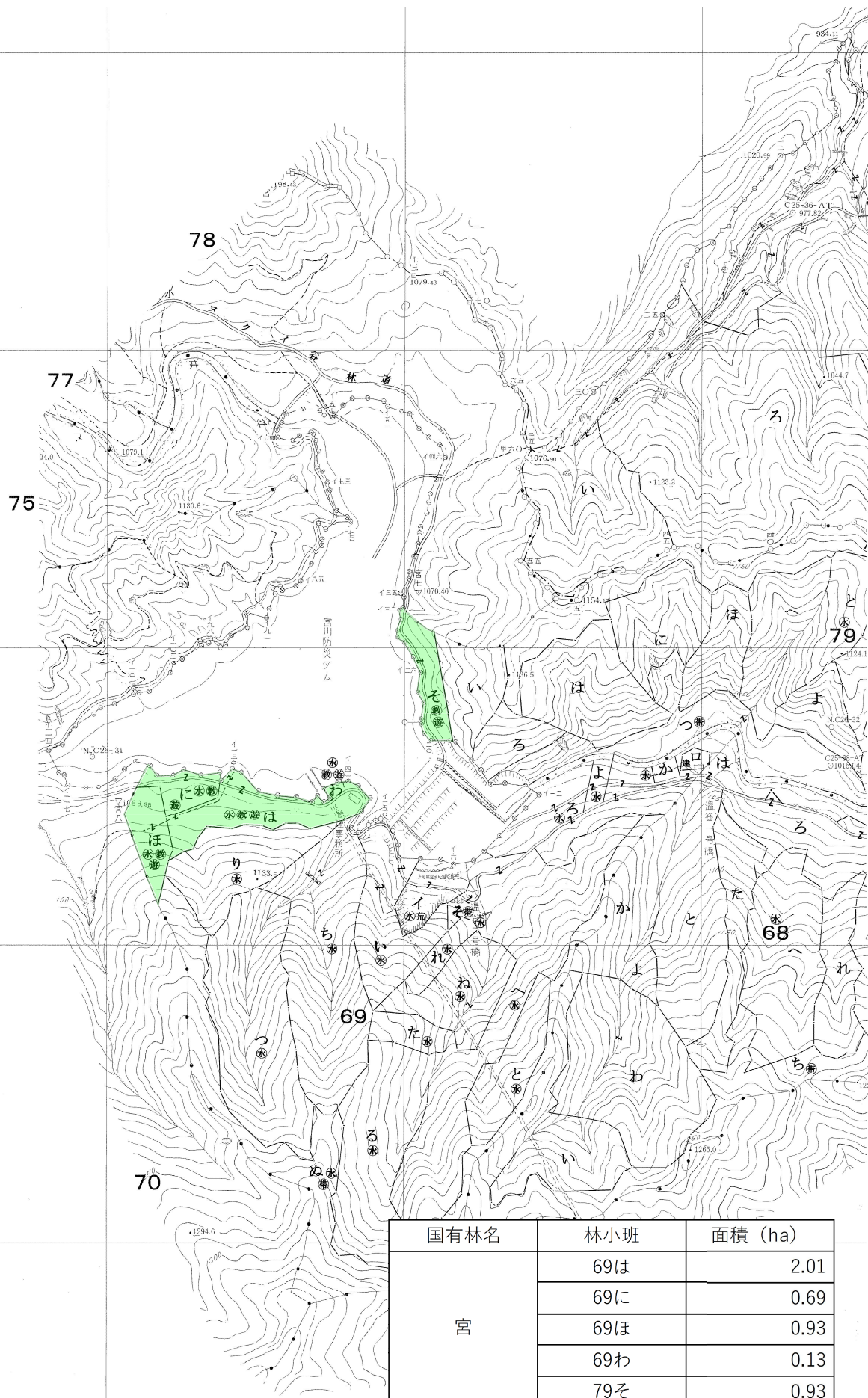
下呂市萩原町

岐阜森林管理署管内

国有林名	林小班	面積 (ha)
宮	63へ	2.17
	63り	7.88
	63た	3.50
	64い	2.70
	64ろ	8.98
	64と	11.03
	64イ	7.66
合計		43.92

1/10,000

# 源流の森 位置図

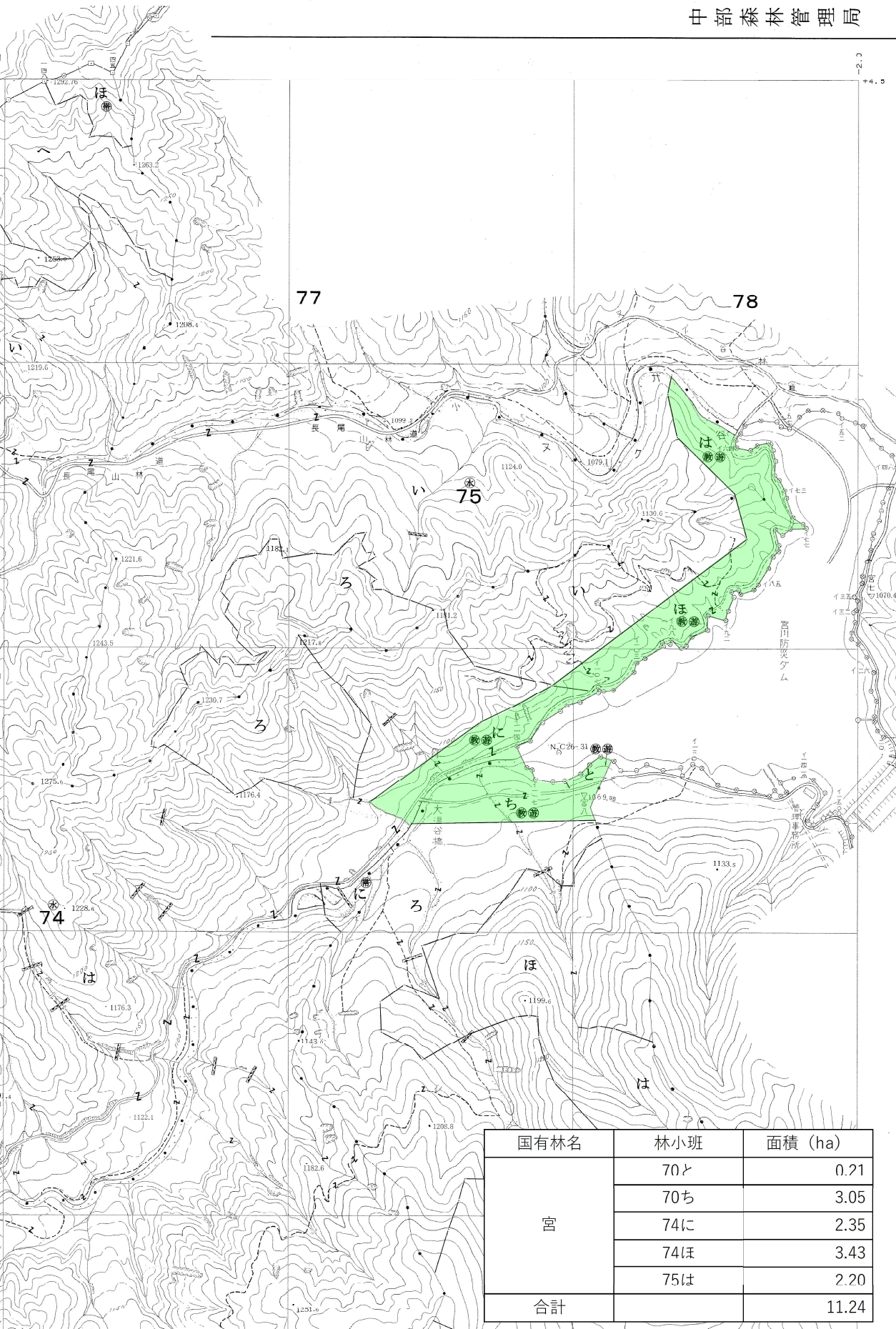


国有林名	林小班	面積 (ha)
宮	69は	2.01
	69に	0.69
	69ほ	0.93
	69わ	0.13
	79そ	0.93
合計		4.69

S = 1 / 10, 000

# 源流の森 位置図

中部森林管理局

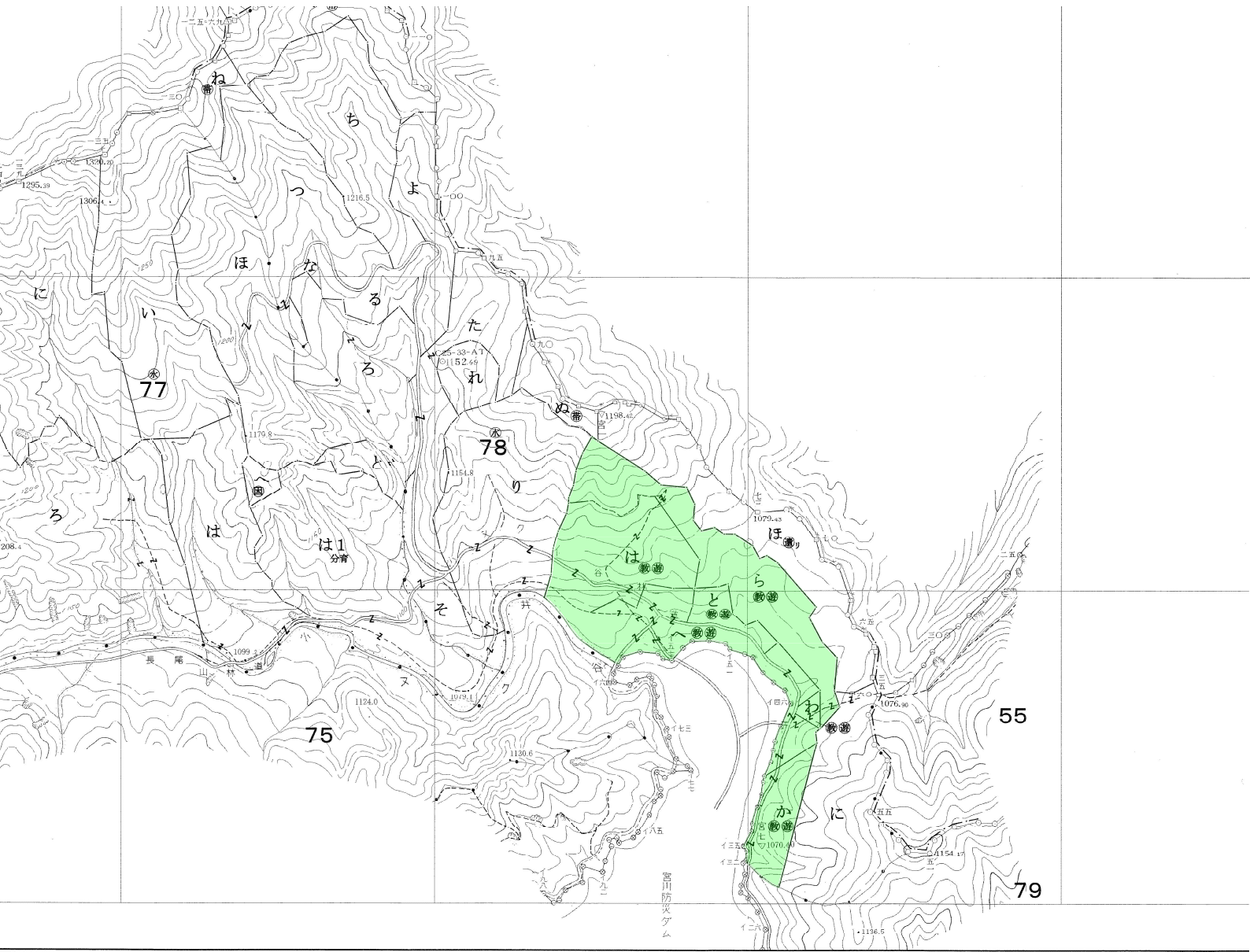


国有林名	林小班	面積 (ha)
宮	70と	0.21
	70ち	3.05
	74に	2.35
	74ほ	3.43
	75は	2.20
合計		11.24

S = 1 / 10, 000



# 源流の森 位置図



国有林名	林小班	面積 (ha)
宮	78は	3.00
	78へ	3.21
	78と	0.63
	78わ	0.13
	78か	1.18
	78ら	3.87
合計		12.02

$$S = 1 / 10,000$$