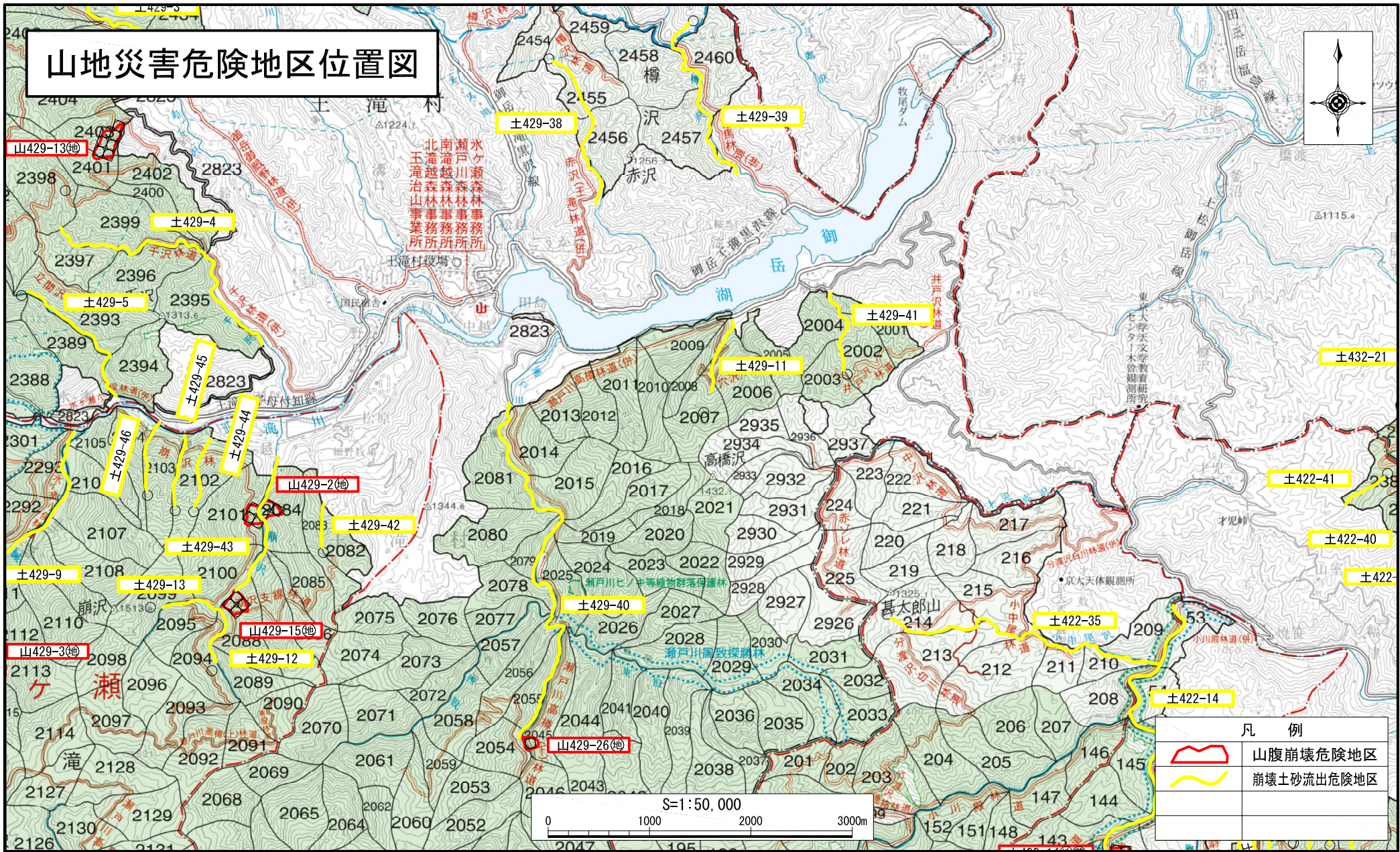


山地災害危険地区位置図



山429-13(地)

土429-4

土429-38

土429-39

土429-5

土429-45

土429-44

山429-2(地)

土429-42

土429-43

土429-9

土429-13

山429-15(地)

土429-12

土429-40

山429-26(地)

土429-41

土429-11

土432-21

土422-41

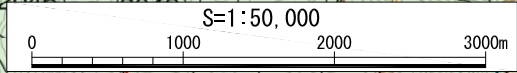
土422-40

土422-

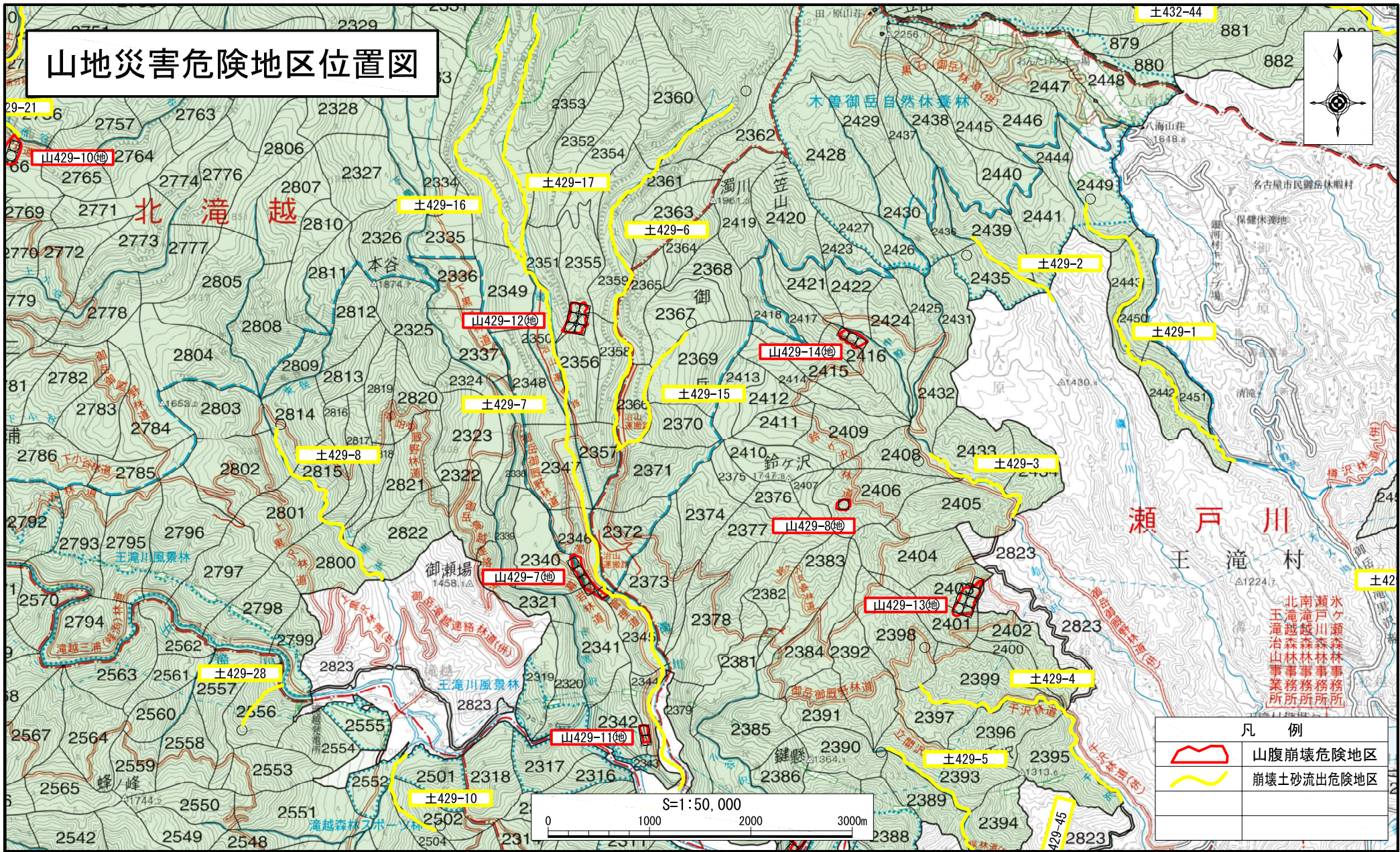
土422-35

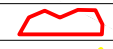
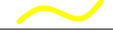
土422-14

凡 例	
	山腹崩壊危険地区
	崩壊土砂流出危険地区



山地災害危険地区位置図



凡 例	
	山腹崩壊危険地区
	崩壊土砂流出危険地区

北瀬水
 滝滝戸々瀬
 越越川瀬
 治森森森
 山山林林
 事事事事
 業務務務
 所所所所

