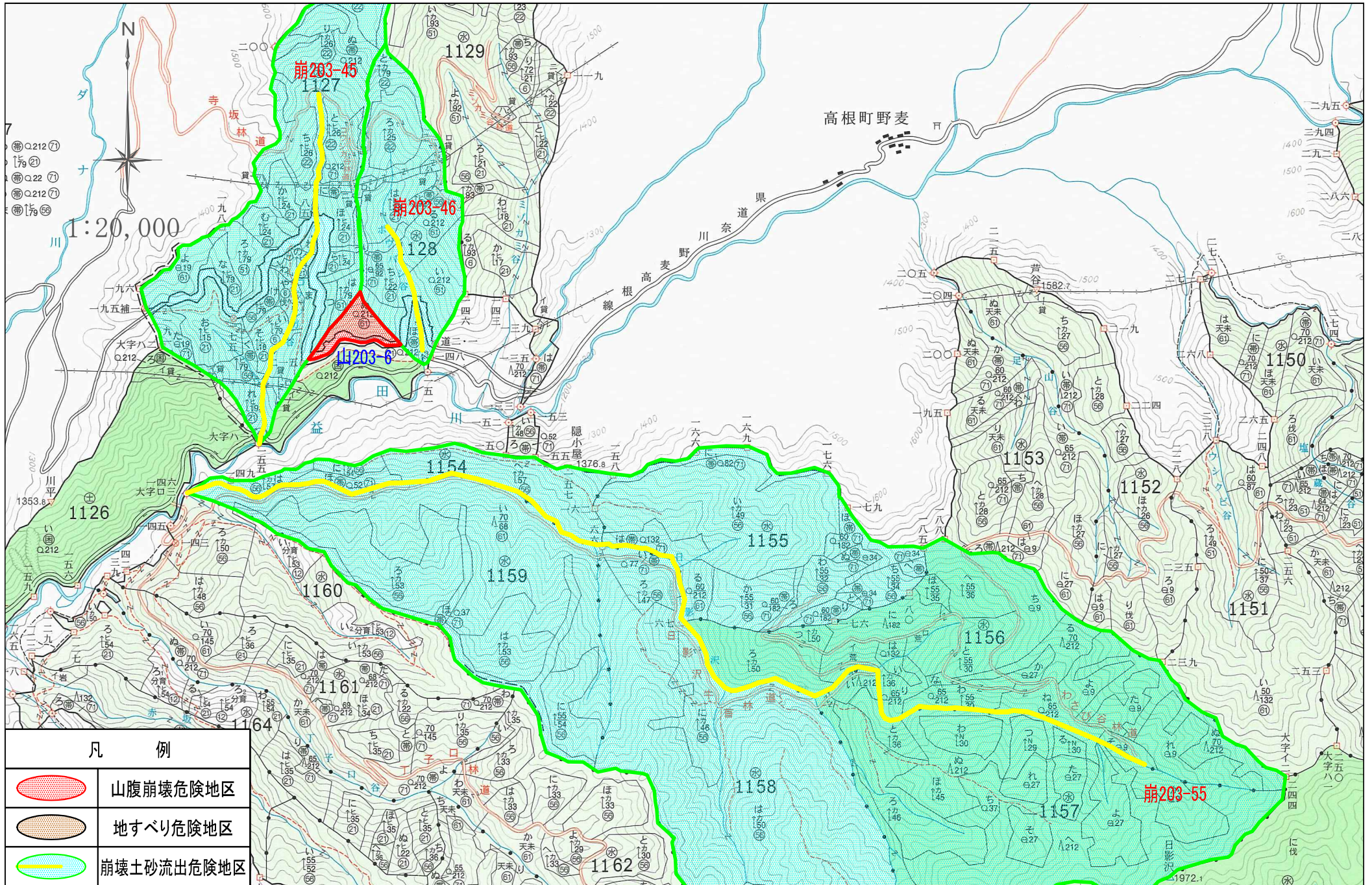


つ 179 (2)
 ね 222 (7)
 う 212 (7)
 ま 179 (2)






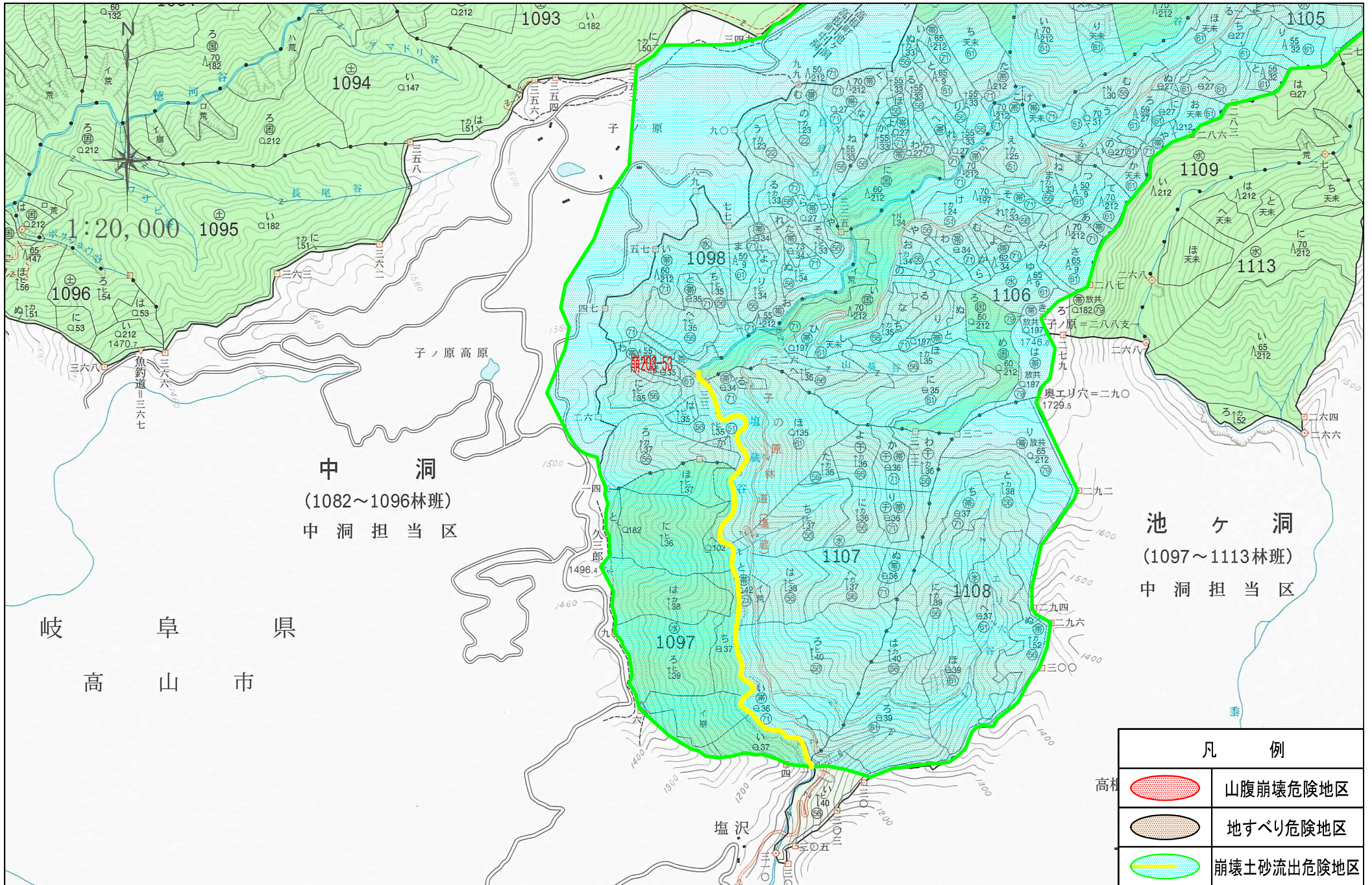
1:20,000

凡 例	
	山腹崩壊危険地区
	地すべり危険地区
	崩壊土砂流出危険地区



凡 例

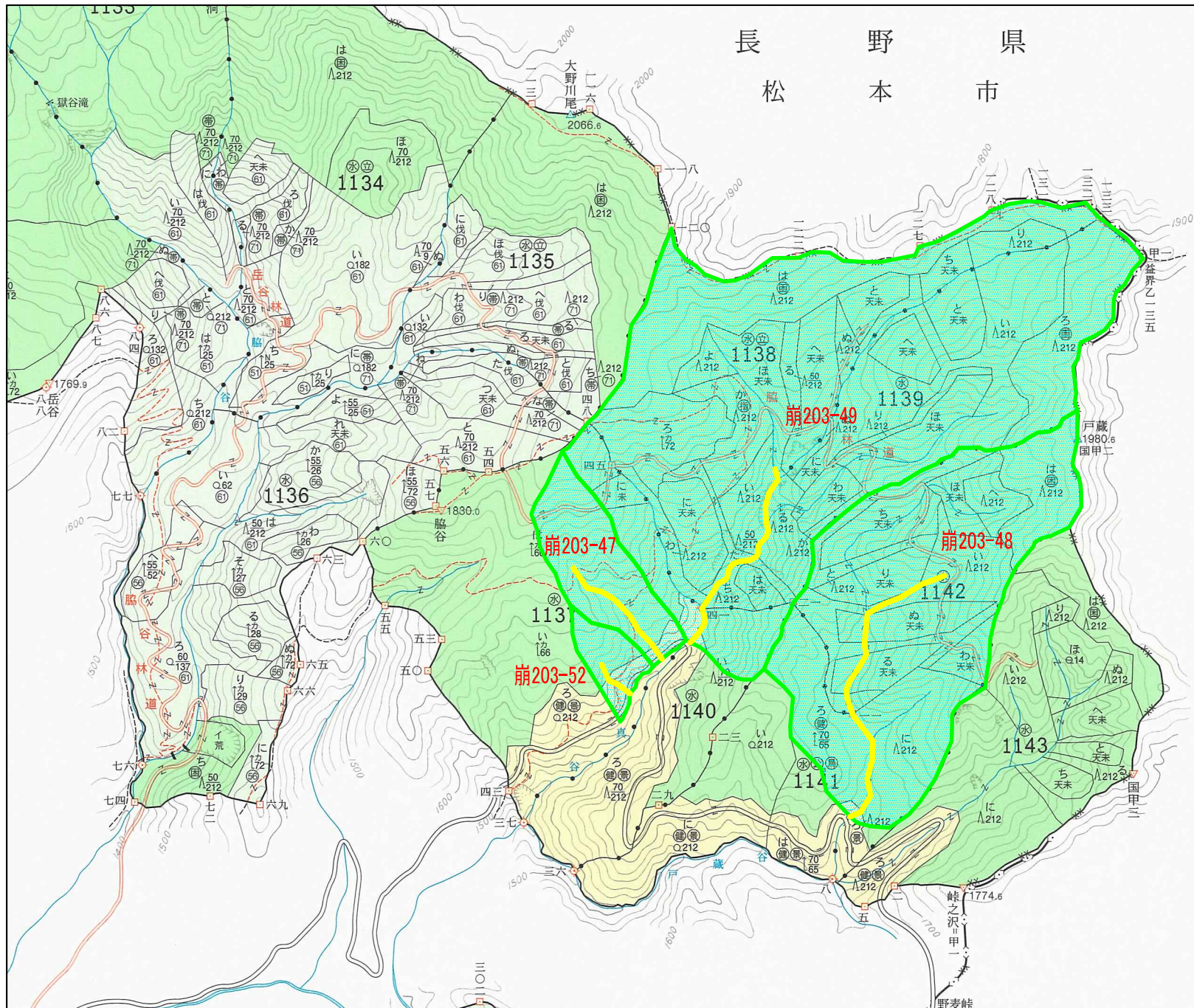
	山腹崩壊危険地区
	地すべり危険地区
	崩壊土砂流出危険地区



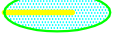


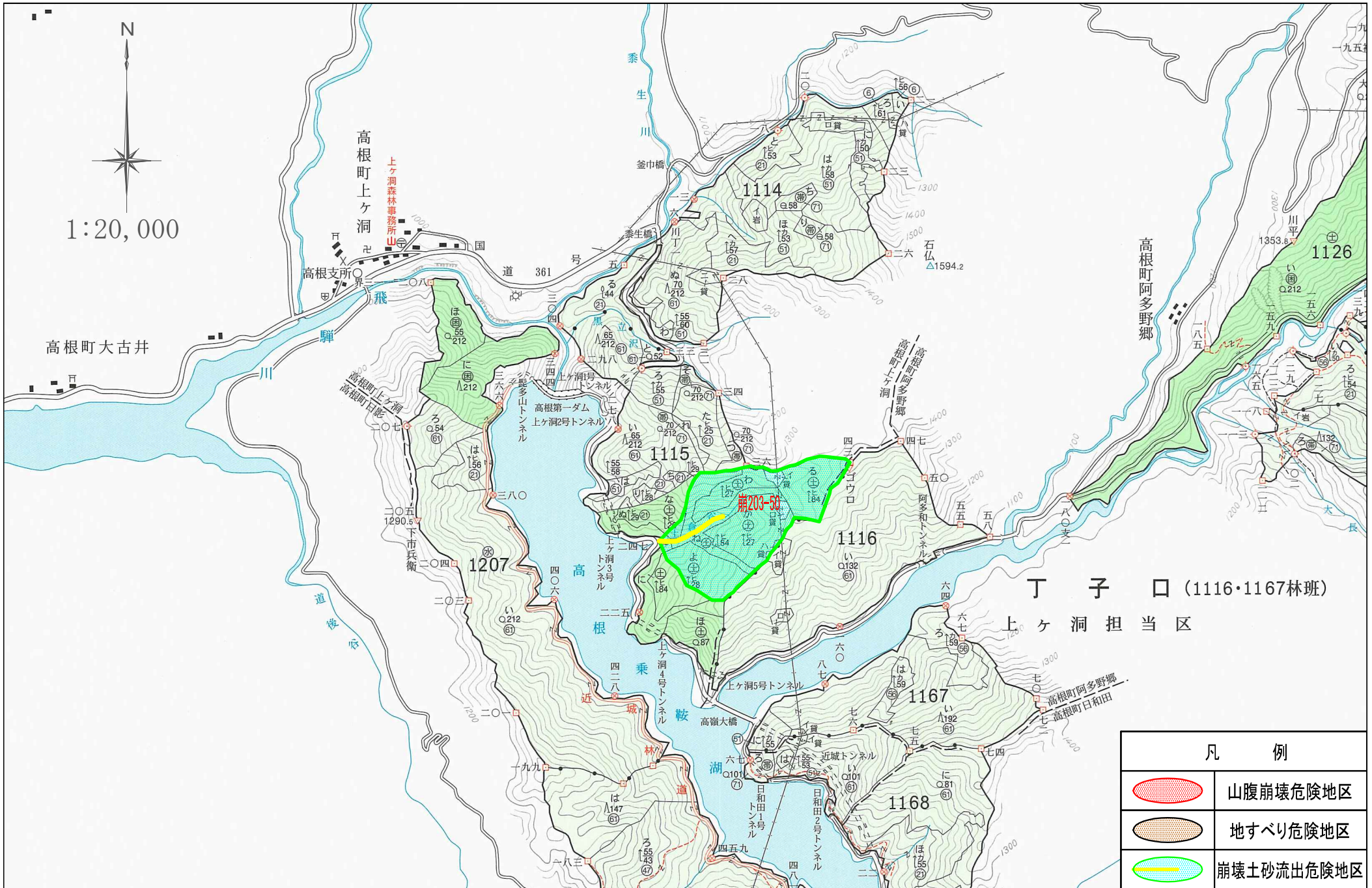
長野県
松本市



1:20,000



凡 例	
	山腹崩壊危険地区
	地すべり危険地区
	崩壊土砂流出危険地区



1:20,000



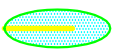


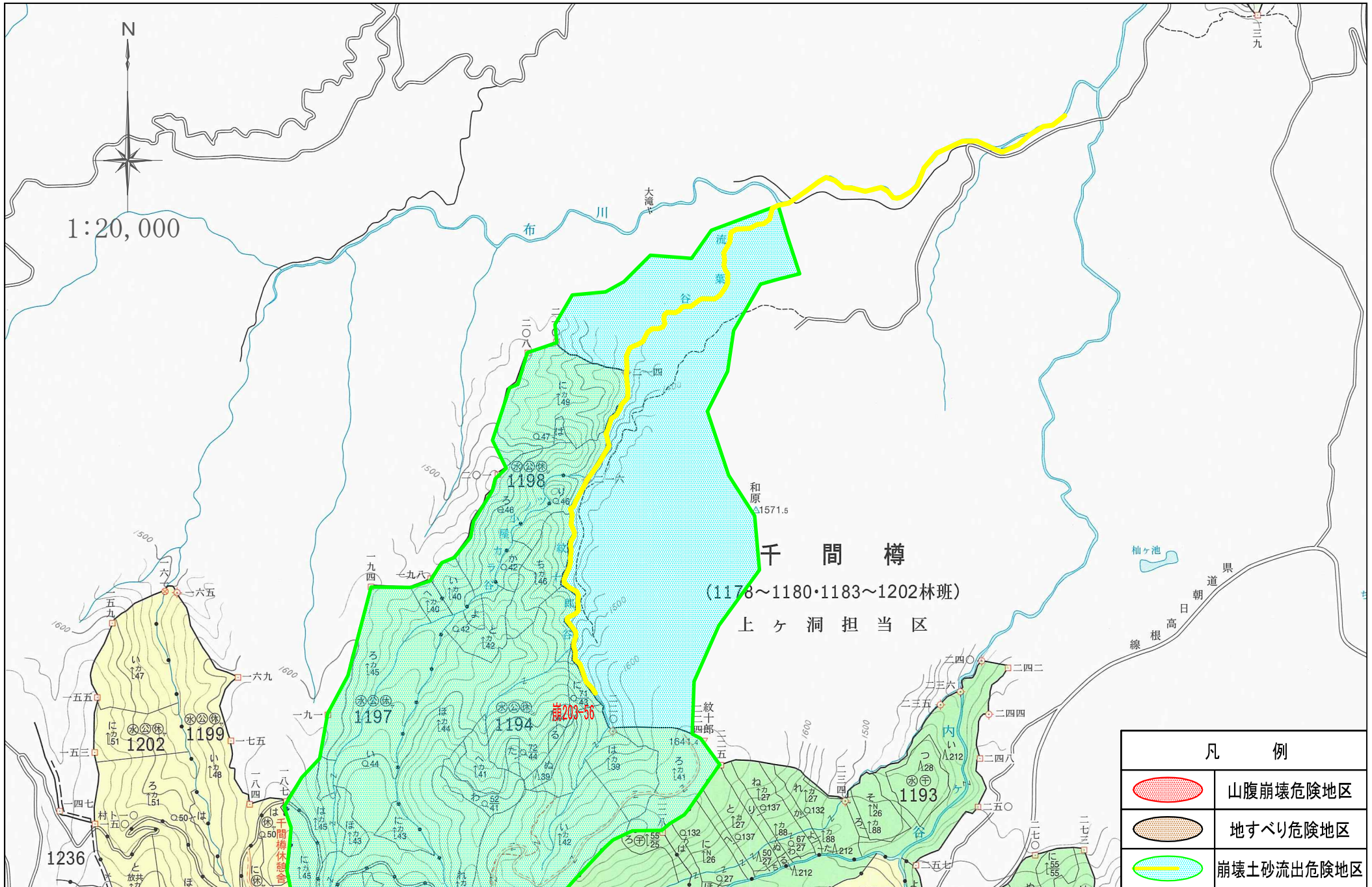
高根町大古井

高根町上ヶ洞
上ヶ洞森林事務所

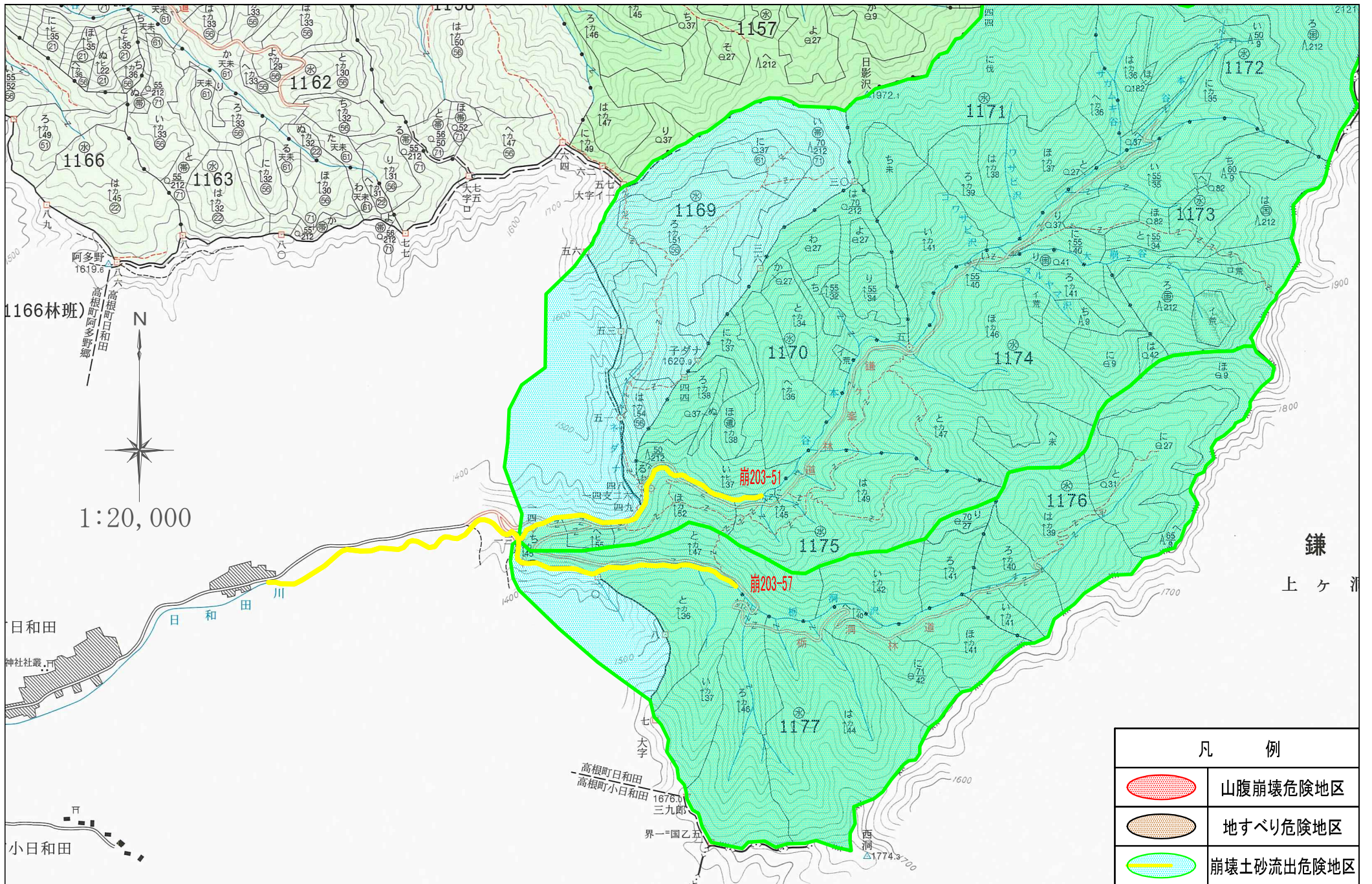
高根町阿多野郷

丁子口 (1116・1167林班)
上ヶ洞担当区

凡 例	
	山腹崩壊危険地区
	地すべり危険地区
	崩壊土砂流出危険地区





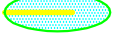
凡 例	
	山腹崩壊危険地区
	地すべり危険地区
	崩壊土砂流出危険地区

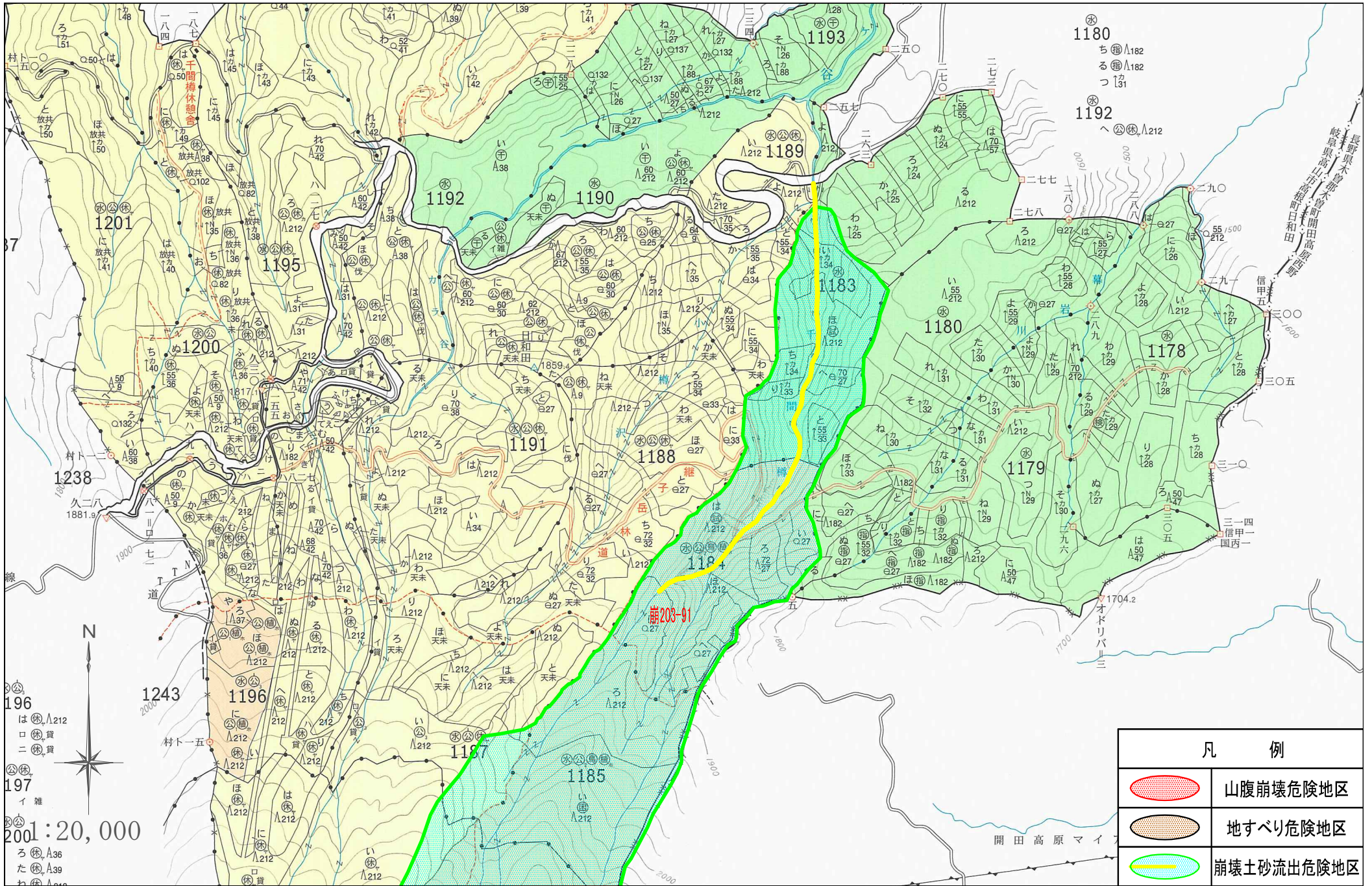


1166林班)
 阿多野 1619.6
 高根町日和田
 高根町阿多野郷
 N
 1:20,000

日和田
 神社社殿, 戸
 小日和田

鎌
 上ヶ瀬

凡 例	
	山腹崩壊危険地区
	地すべり危険地区
	崩壊土砂流出危険地区



1180
 ち 1182
 る 1182
 つ 131
 1192
 へ 1212
 1183
 1180
 1178
 1179
 1191
 1188
 1184
 1185
 1196
 1197
 2001 : 20,000
 ろ A36
 た A39
 お A212

凡 例	
	山腹崩壊危険地区
	地すべり危険地区
	崩壊土砂流出危険地区