
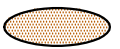
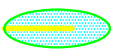


凡 例	
	山腹崩壊危険地区
	地すべり危険地区
	崩壊土砂流出危険地区

1:20,000

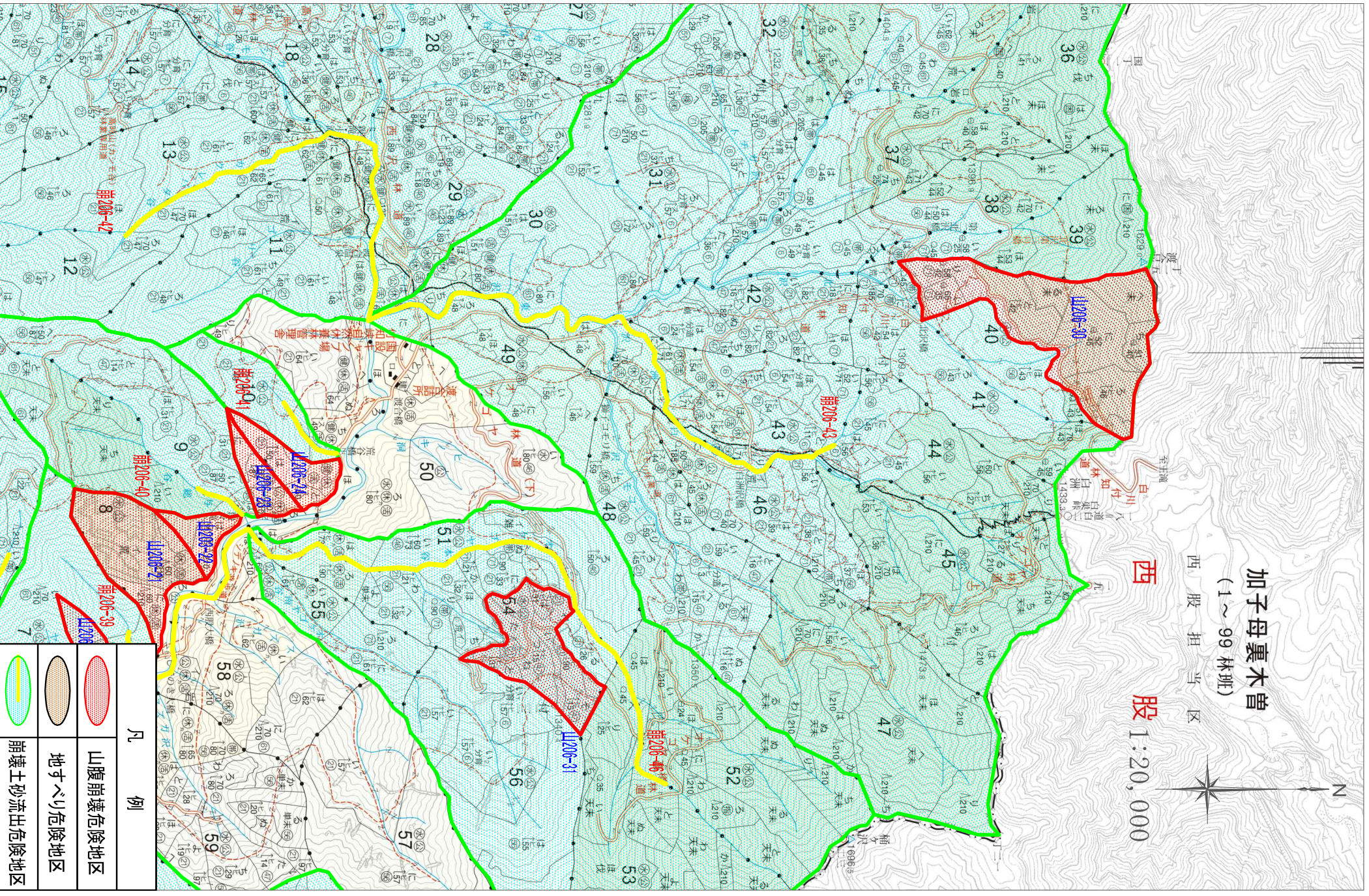


付知森林鉄道敷1

1 林道

2 林道

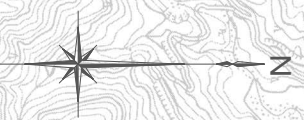
3 林道



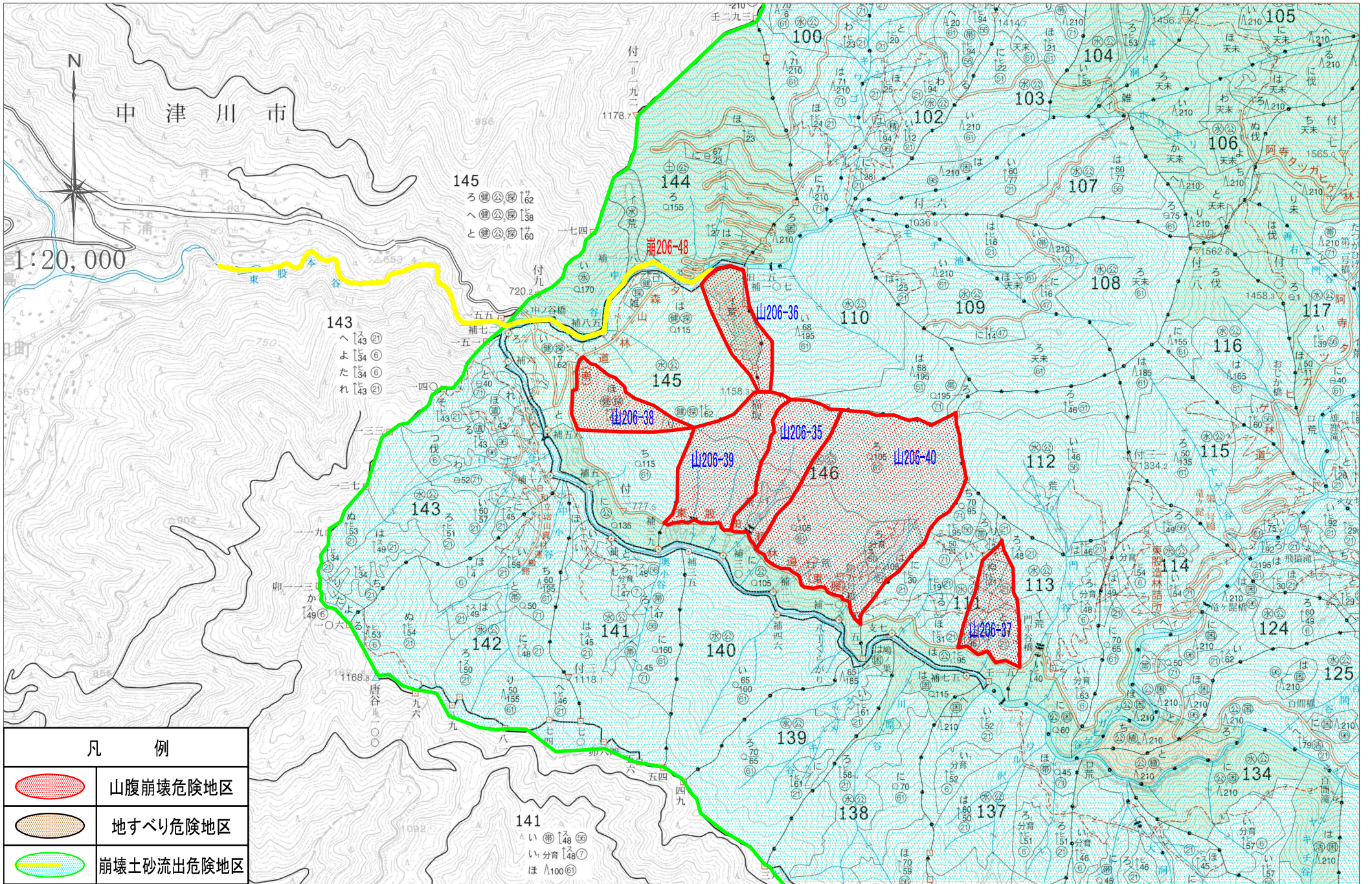
加子母裏木曾
(1~99林班)

西 股 担 当 区

西 股 担 当 区
股 1:20,000

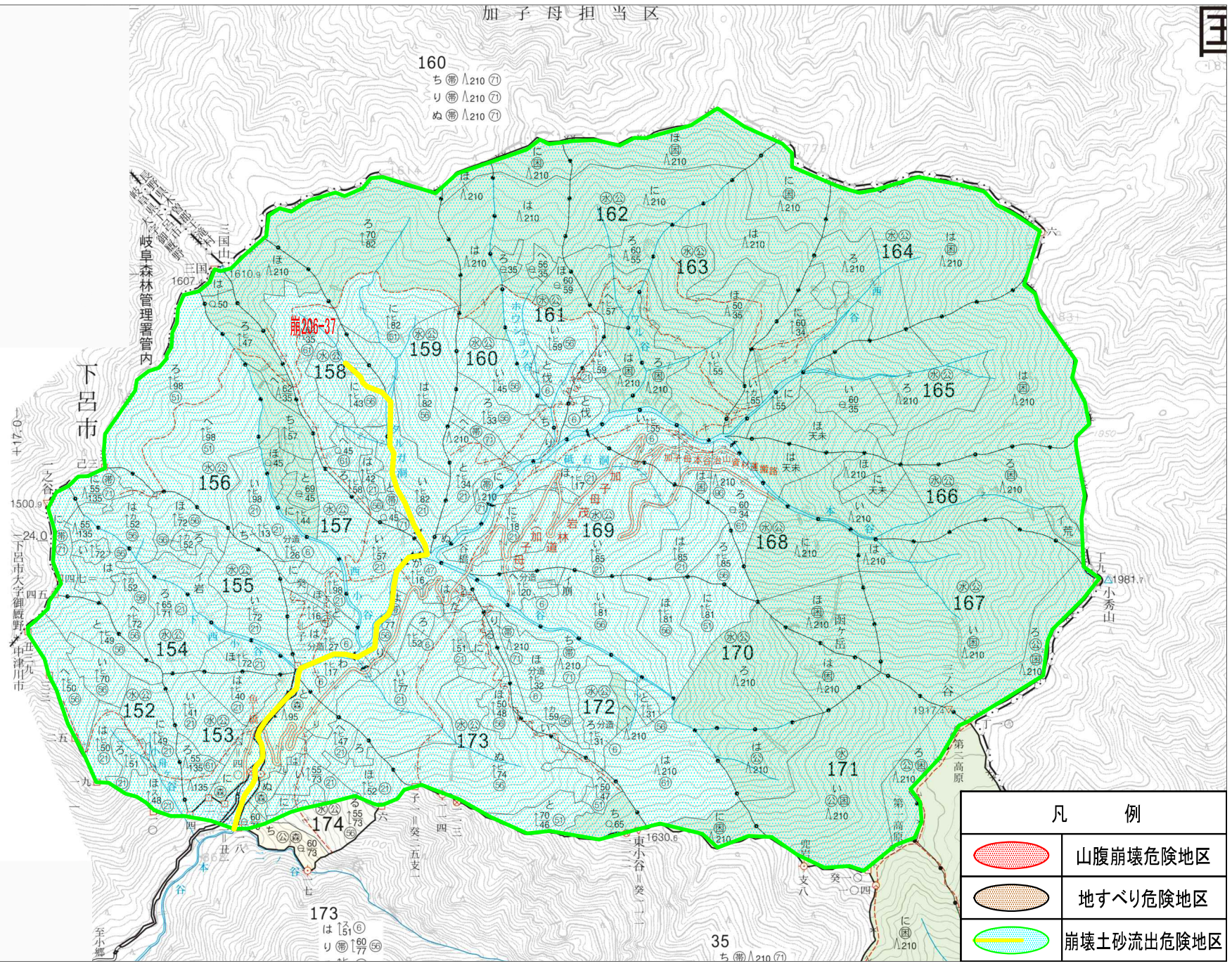
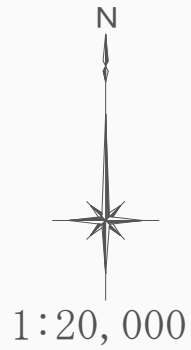


凡 例	
	山腹崩壊危険地区
	地すべり危険地区
	崩壊土砂流出危険地区



加子母担当区

160
 ち 帯 Δ210 ⑦
 り 帯 Δ210 ⑦
 ぬ 帯 Δ210 ⑦



凡 例	
	山腹崩壊危険地区
	地すべり危険地区
	崩壊土砂流出危険地区