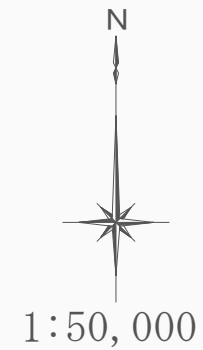
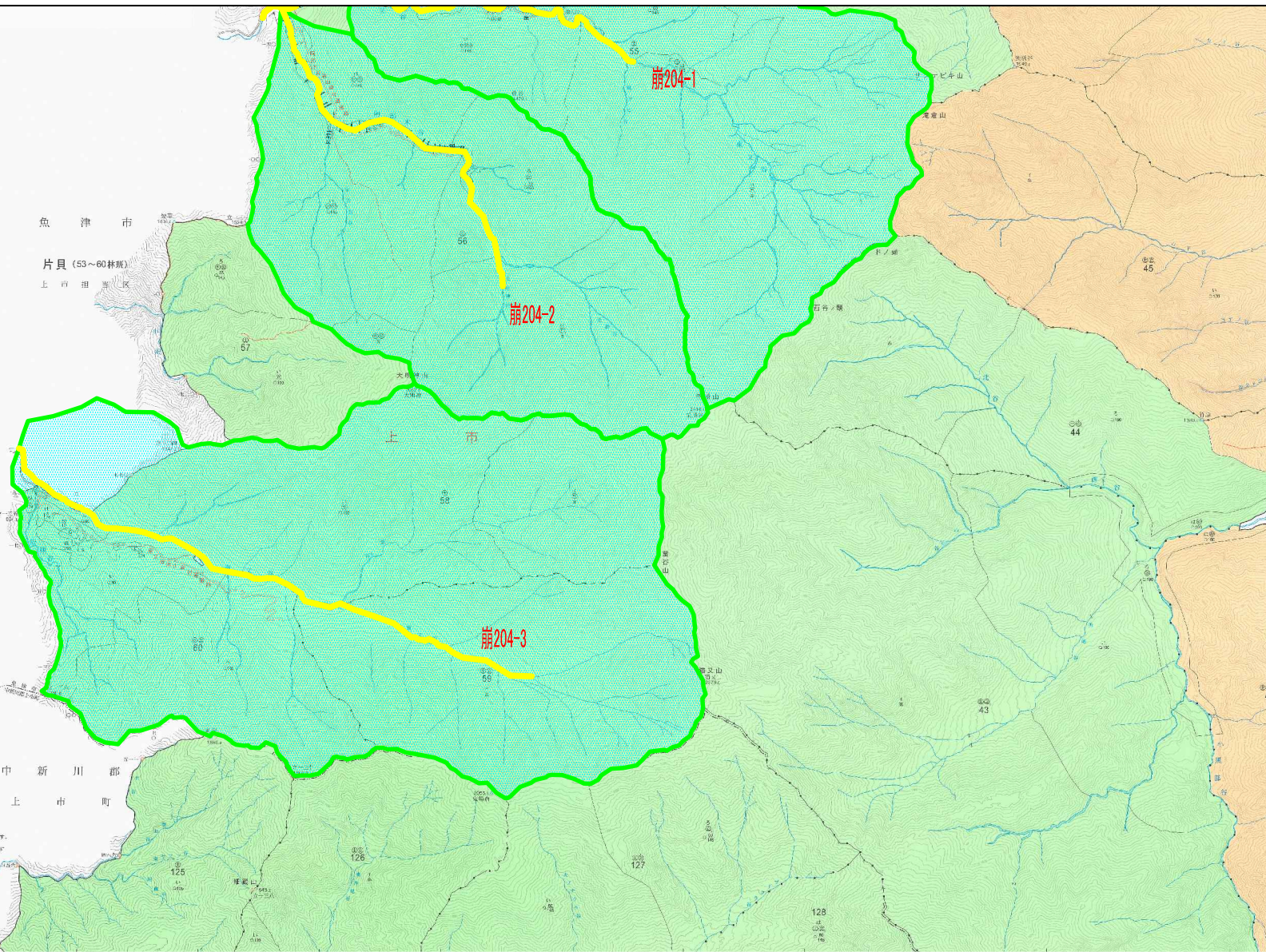


凡 例	
①	保水圏保護林
②	二砂源出防阻林
③	砂防林
④	砂防植帯
⑤	特別保護地区
⑥	第1種特別地域
⑦	第2種特別地域
⑧	第3種特別地域
⑨	国管湧出地域
⑩	第1種湧出地域
⑪	第2種湧出地域
⑫	第3種湧出地域
⑬	前記各号の天然記念物
⑭	鳥獣保護区特別保護地区
⑮	鳥獣保護区普通地区
⑯	都道府県自然環境保全地域特別地区
⑰	都道府県自然環境保全地域普通地区
⑱	分級林業的に基づく分級林
⑲	特殊用途保護林
⑳	特殊用途保護林
㉑	特殊用途保護林
㉒	自然観察教示林
㉓	青少年スポーツ林
㉔	風災復旧林
㉕	遺子保存林
㉖	特殊用途保護林
㉗	特別母樹・特別母樹林
㉘	近畿圏指定林
㉙	更新野原林
㉚	試験地
㉛	巨樹・巨木
㉜	森林遊楽歩道林(水湧量タイプ)
㉝	森林遊楽歩道林(水湧量タイプ)
㉞	山地災害防止タイプ
㉟	水湧量タイプ
㊱	自然維持タイプ
㊲	森林空間利用タイプ
㊳	保護環境形成タイプ
㊴	完全に貸地
㊵	貸地
㊶	石
㊷	崖
㊸	高
㊹	山
㊺	無
㊻	その
㊼	危険
㊽	地
㊾	人
㊿	評

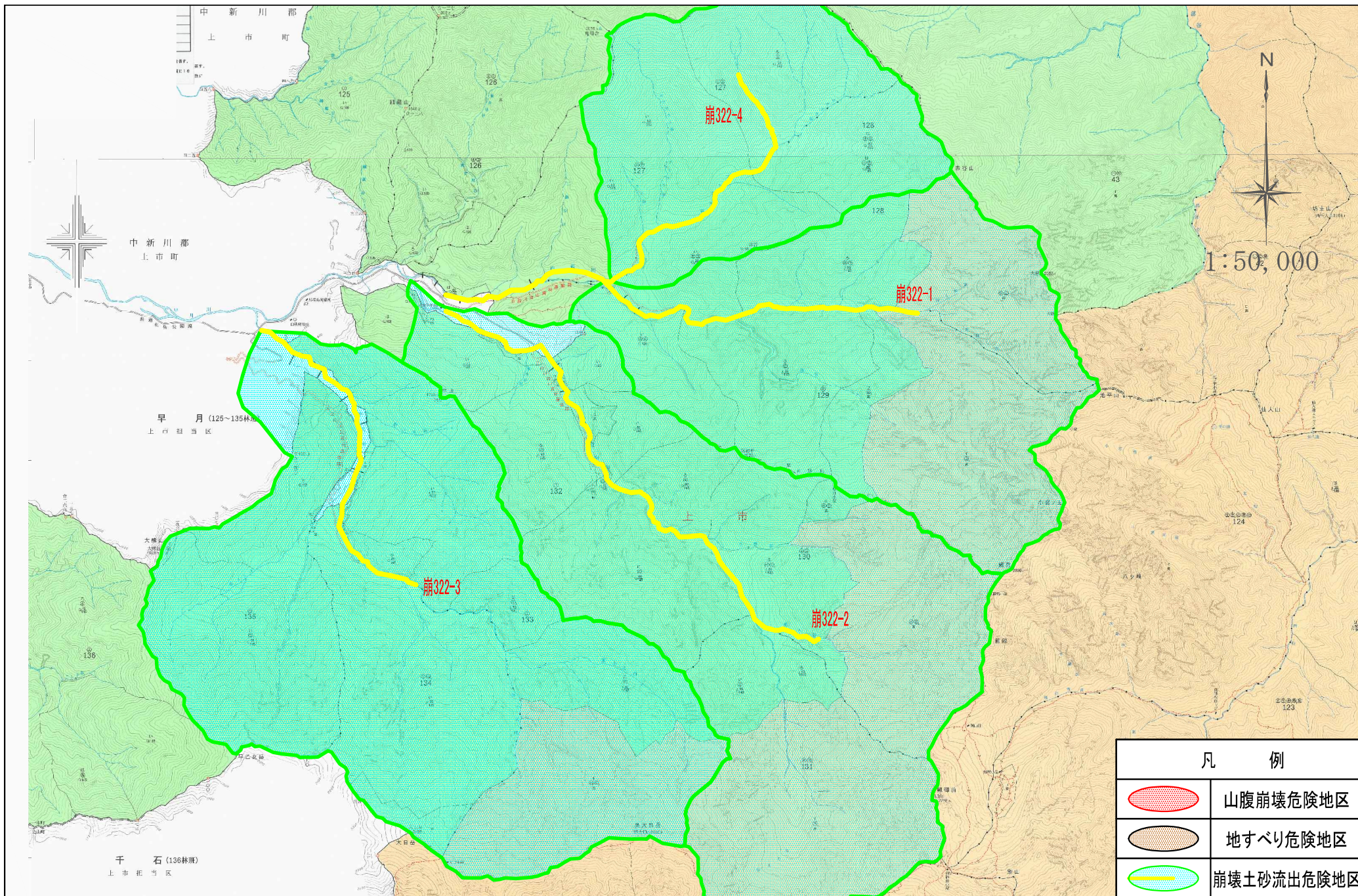
凡 例	
	山腹崩壊危険地区
	地すべり危険地区
	崩壊土砂流出危険地区

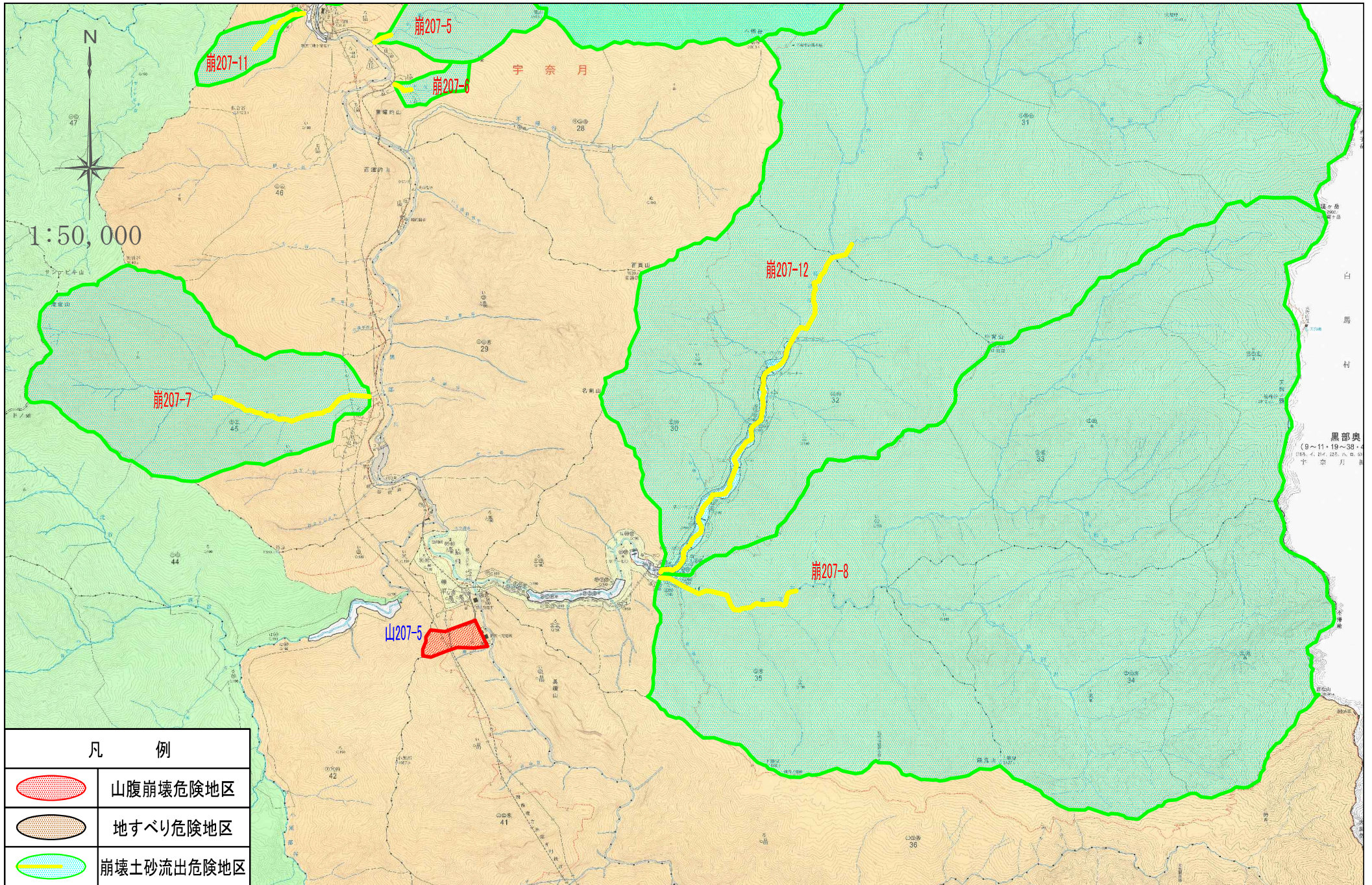


凡 例	
①	水 源 養 護 林
②	三 砂 流 出 防 止 林
③	突 防 左 だ れ 防 止 林
④	砂 防 無 傷 林
⑤	砂 防 指 定 地
⑥	国 特 別 保 護 地 区
⑦	第 1 種 特 別 地 域
⑧	第 2 種 特 別 地 域
⑨	第 3 種 特 別 地 域
⑩	公 道
⑪	普 通 地 域
⑫	第 1 種 特 別 地 域
⑬	第 2 種 特 別 地 域
⑭	第 3 種 特 別 地 域
⑮	自 然 景 観 保 護 林
⑯	特 別 史 跡 名 勝 天 然 記 念 物
⑰	史 跡 名 勝 天 然 記 念 物
⑱	鳥 獣 保 護 区 特 別 保 護 地 区
⑲	鳥 獣 保 護 区 普 通 地 区
⑳	都 府 縣 自 然 環 境 保 全 地 域 特 別 地 区
㉑	都 府 縣 自 然 環 境 保 全 地 域 普 通 地 区
㉒	分 別 養 護 的 に 区 分 づ け 分 類 林
㉓	水 源 養 護 林
㉔	自 然 景 観 保 護 林
㉕	特 定 景 観 等 保 護 林
㉖	自 然 景 観 保 護 林
㉗	景 観 保 護 林
㉘	景 観 保 護 林
㉙	景 観 保 護 林
㉚	景 観 保 護 林
㉛	景 観 保 護 林
㉜	景 観 保 護 林
㉝	景 観 保 護 林
㉞	景 観 保 護 林
㉟	景 観 保 護 林
㊱	景 観 保 護 林
㊲	景 観 保 護 林
㊳	景 観 保 護 林
㊴	景 観 保 護 林
㊵	景 観 保 護 林
㊶	景 観 保 護 林
㊷	景 観 保 護 林
㊸	景 観 保 護 林
㊹	景 観 保 護 林
㊺	景 観 保 護 林
㊻	景 観 保 護 林
㊼	景 観 保 護 林
㊽	景 観 保 護 林
㊾	景 観 保 護 林
㊿	景 観 保 護 林
01	山 腹 崩 壊 危 険 地 区
02	地 す べ り 危 険 地 区
03	崩 壊 土 砂 流 出 危 険 地 区



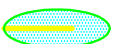


凡 例	
	山腹崩壊危険地区
	地すべり危険地区
	崩壊土砂流出危険地区





凡 例

	山腹崩壊危険地区
	地すべり危険地区
	崩壊土砂流出危険地区