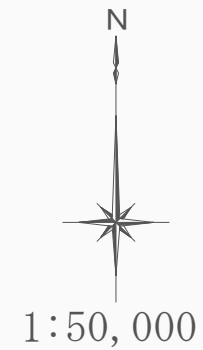
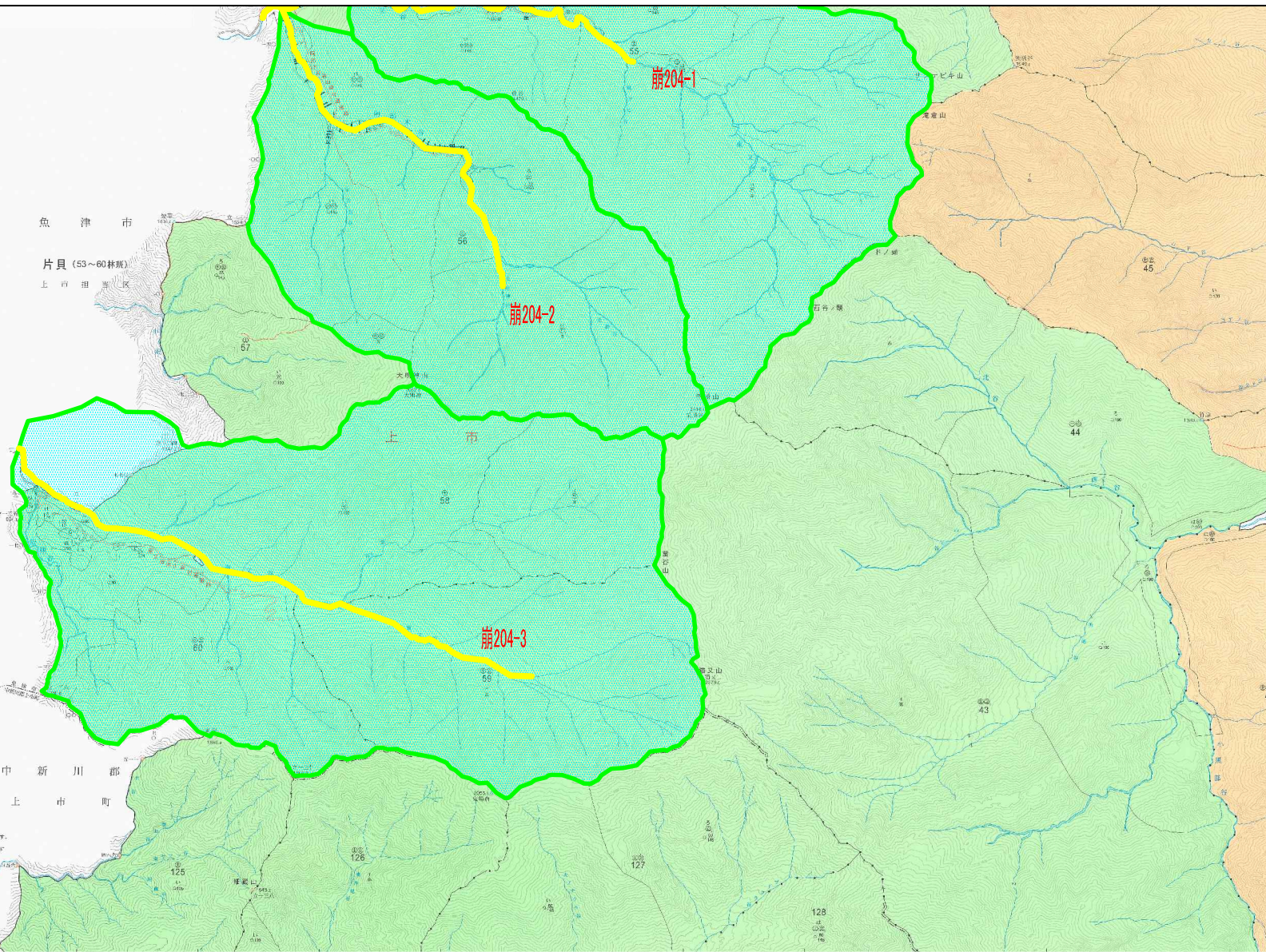


凡 例	
①	保水圏保護林
②	二砂源出防阻林
③	砂防林
④	女性乳防止林
⑤	集水林
⑥	砂防植帯地
⑦	特別保護地区
⑧	第1種特別地域
⑨	第2種特別地域
⑩	第3種特別地域
⑪	国管湧出地域
⑫	第1種特別地域
⑬	第2種特別地域
⑭	第3種特別地域
⑮	前記各号地
⑯	特別重要自然環境保全地域
⑰	特別重要自然環境保全地域
⑱	重要保護区特別保護地区
⑲	魚津保護区普通地区
⑳	新潟県自然環境保全地域特別保護地区
㉑	新潟県自然環境保全地域特別保護地区
㉒	分級林契約に基づく分級林
㉓	林水産施設保護林
㉔	林特産地等保護林
㉕	自然観察教示林
㉖	青少年スポーツ林
㉗	風災復旧林
㉘	遺子保存林
㉙	林道
㉚	特別母樹・特別母樹林
㉛	近畿道徳林
㉜	更新野原林
㉝	試験地
㉞	巨樹・巨木
㉟	森林遊楽歩道林(水湧量タイプ)
㊱	住宅集積地
㊲	山地災害防止タイプ
㊳	水源障害タイプ
㊴	自然維持タイプ
㊵	森林空間利用タイプ
㊶	保護環境形成タイプ
㊷	完全に貸地
㊸	石垣
㊹	高木
㊺	高木
㊻	高木
㊼	高木
㊽	高木
㊾	高木
㊿	高木

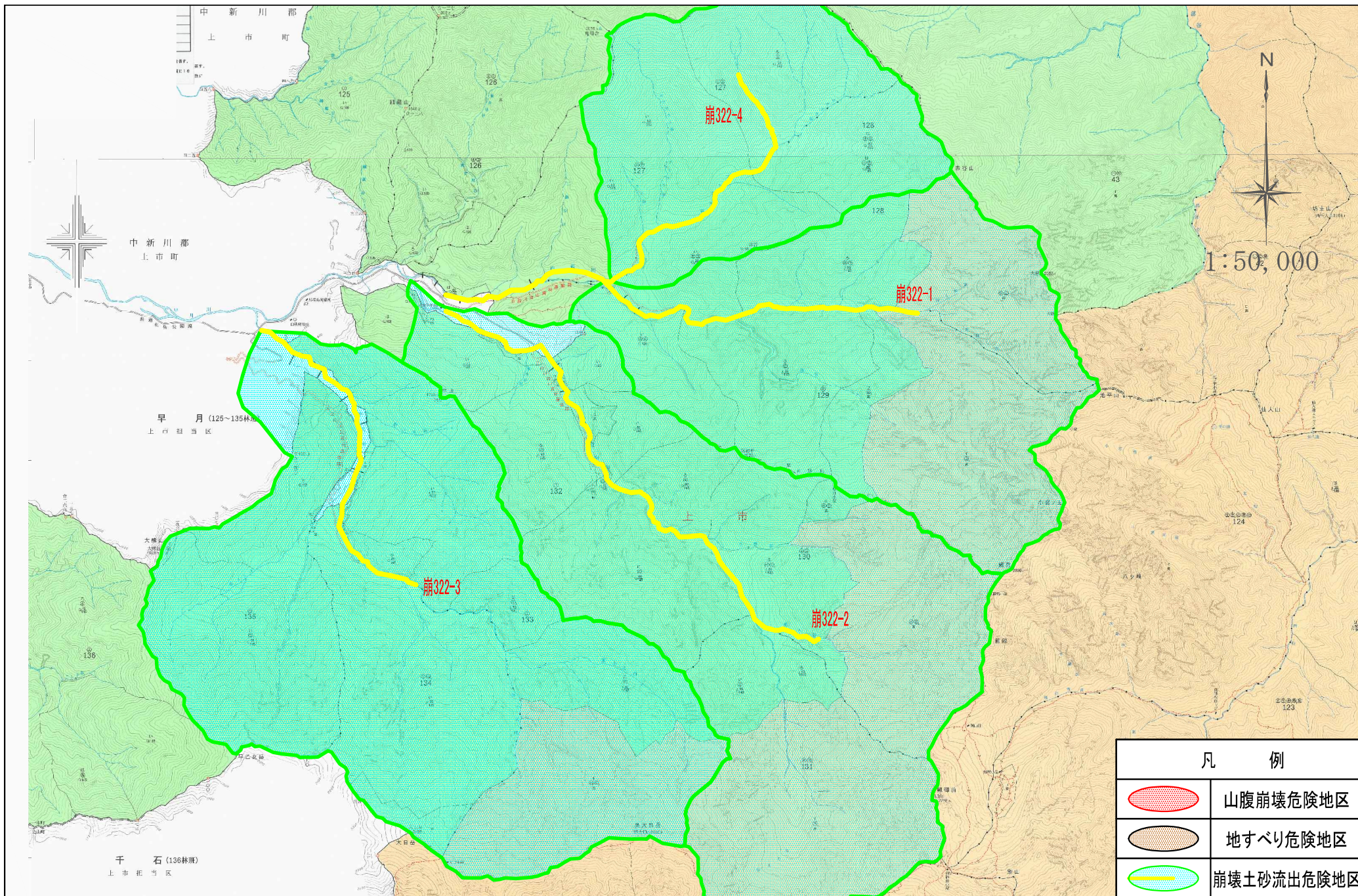
凡 例	
	山腹崩壊危険地区
	地すべり危険地区
	崩壊土砂流出危険地区



凡 例	
①	水運路要路
②	三砂流山崩懸崖
③	安 防 左 だ れ 防 止 林
④	防 林 無 礙 林
⑤	砂 防 指 定 地
⑥	国 特 別 保 護 地 区
⑦	第 1 種 特 別 地 域
⑧	第 2 種 特 別 地 域
⑨	公 道 第 3 種 特 別 地 域
⑩	普 通 地 域
⑪	第 1 種 特 別 地 域
⑫	第 2 種 特 別 地 域
⑬	第 3 種 特 別 地 域
⑭	自 然 保 護 特 殊 地 域
⑮	特 別 史 跡 名 勝 天 然 記 念 物
⑯	史 跡 名 勝 天 然 記 念 物
⑰	鳥 獣 保 護 区 特 別 保 護 地 区
⑱	鳥 獣 保 護 区 普 通 地 区
⑲	都 府 縣 自 然 保 護 特 殊 地 域
⑳	都 府 縣 自 然 保 護 普 通 地 域
㉑	分 別 保 護 的 に 区 分 せ ら れ 林
㉒	水 源 保 護 林
㉓	水 源 保 護 林
㉔	水 源 保 護 林
㉕	水 源 保 護 林
㉖	水 源 保 護 林
㉗	水 源 保 護 林
㉘	水 源 保 護 林
㉙	水 源 保 護 林
㉚	水 源 保 護 林
㉛	水 源 保 護 林
㉜	水 源 保 護 林
㉝	水 源 保 護 林
㉞	水 源 保 護 林
㉟	水 源 保 護 林
㊱	水 源 保 護 林
㊲	水 源 保 護 林
㊳	水 源 保 護 林
㊴	水 源 保 護 林
㊵	水 源 保 護 林
㊶	水 源 保 護 林
㊷	水 源 保 護 林
㊸	水 源 保 護 林
㊹	水 源 保 護 林
㊺	水 源 保 護 林
㊻	水 源 保 護 林
㊼	水 源 保 護 林
㊽	水 源 保 護 林
㊾	水 源 保 護 林
㊿	水 源 保 護 林
1	山 腹 崩 壊 危 険 地 区
2	地 す べ り 危 険 地 区
3	崩 壊 土 砂 流 出 危 険 地 区



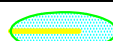


凡 例	
	山腹崩壊危険地区
	地すべり危険地区
	崩壊土砂流出危険地区



1:50,000

凡 例

	山腹崩壊危険地区
	地すべり危険地区
	崩壊土砂流出危険地区