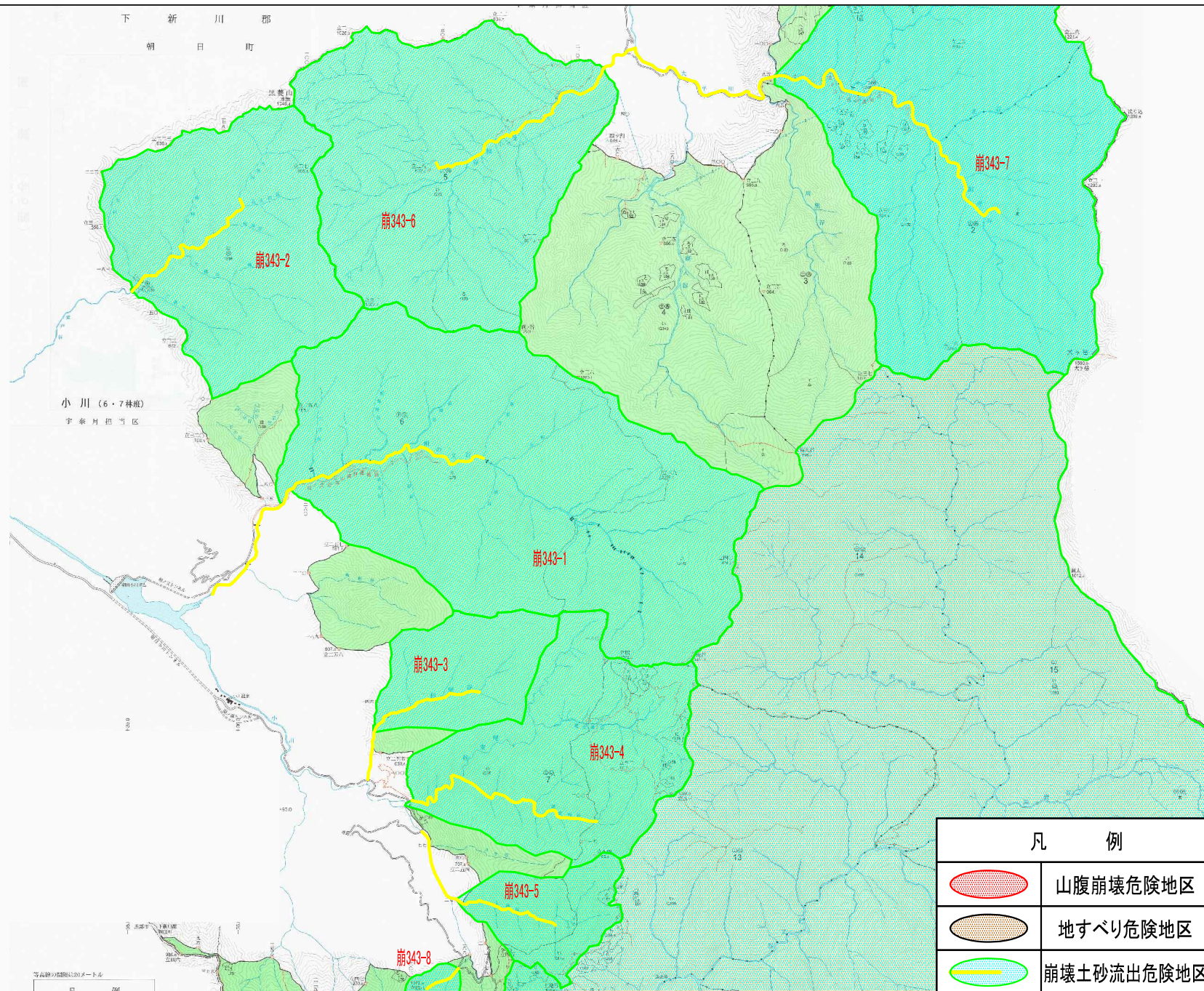




1:50,000



下新川郡

朝日町

崩343-2

崩343-6

崩343-7

小川(6・7林班)
宇奈月担当区

崩343-1

崩343-3

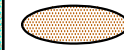
崩343-4

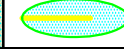
崩343-5

崩343-8

凡 例

 山腹崩壊危険地区

 地すべり危険地区

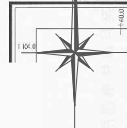
 崩壊土砂流出危険地区

等高線の間隔は20メートル

0 500

N

図面は貴重な資料です
有効に使用しましょう



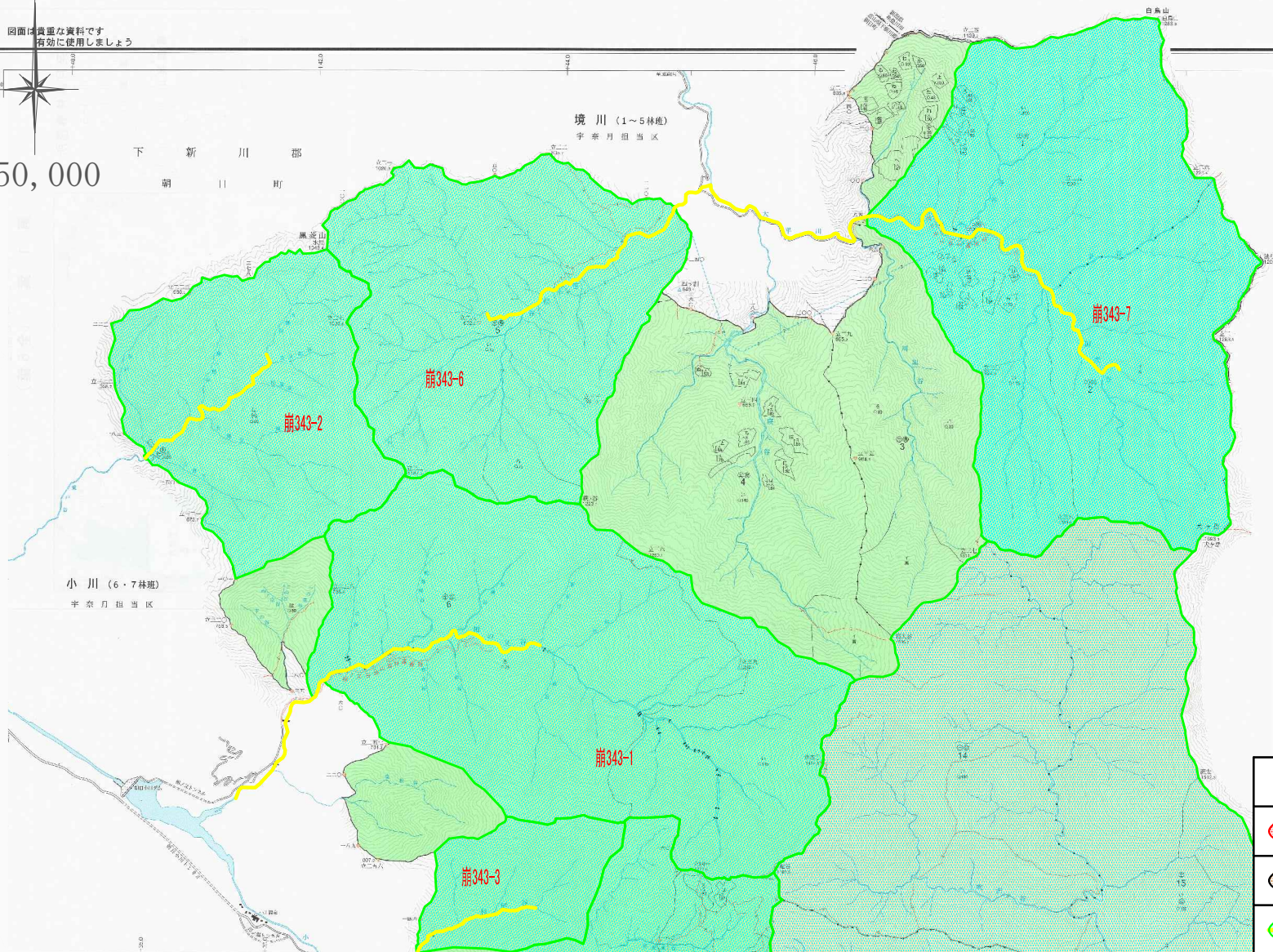
1:50,000

下新川郡

朝日町

境川 (1~5林班)
宇奈月担当区

小川 (6・7林班)
宇奈月担当区

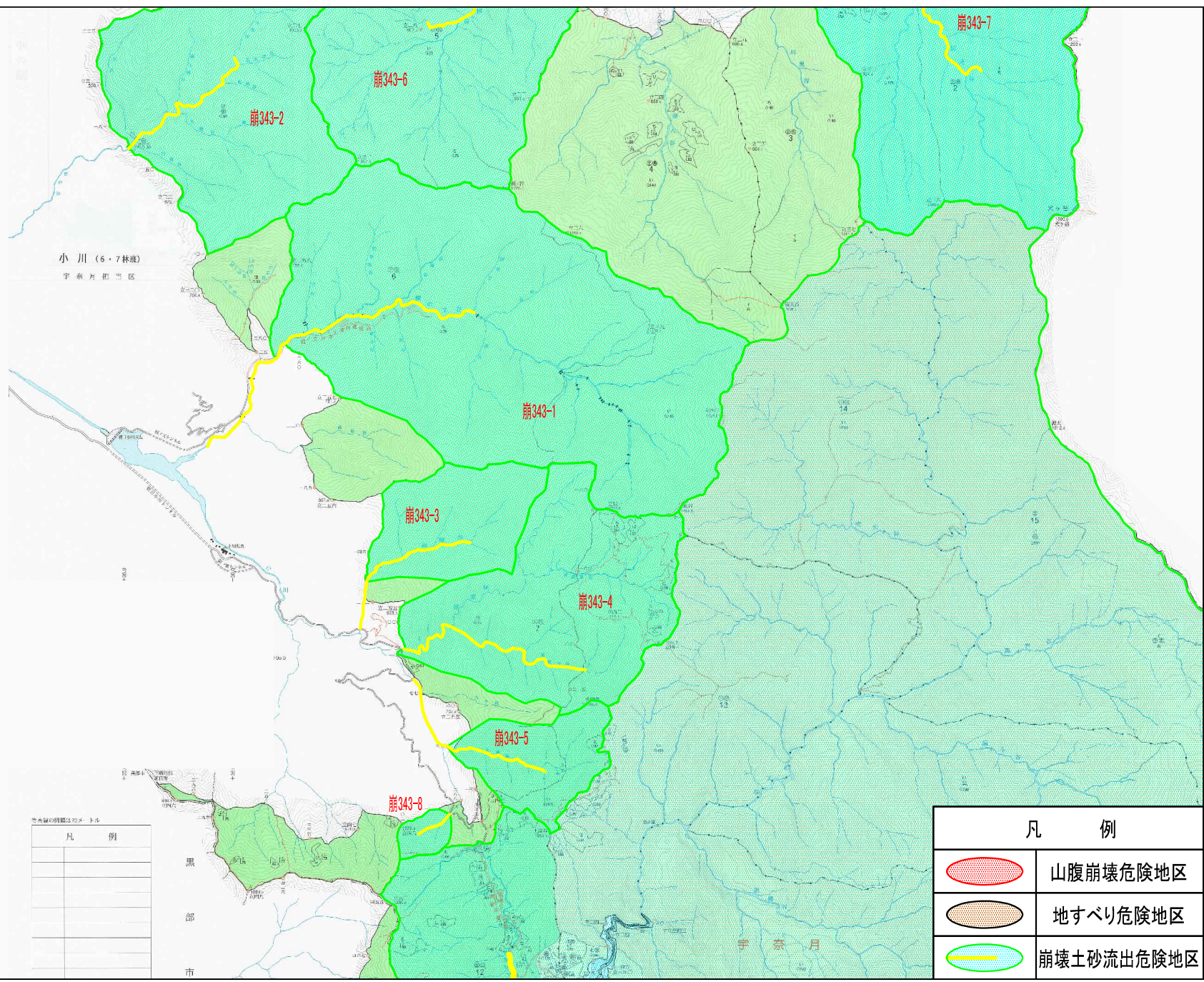


凡 例

	山腹崩壊危険地区
	地すべり危険地区
	崩壊土砂流出危険地区



1:50,000



凡例

凡例	

凡例

	山腹崩壊危険地区
	地すべり危険地区
	崩壊土砂流出危険地区

黒
部
市

宇
奈
月