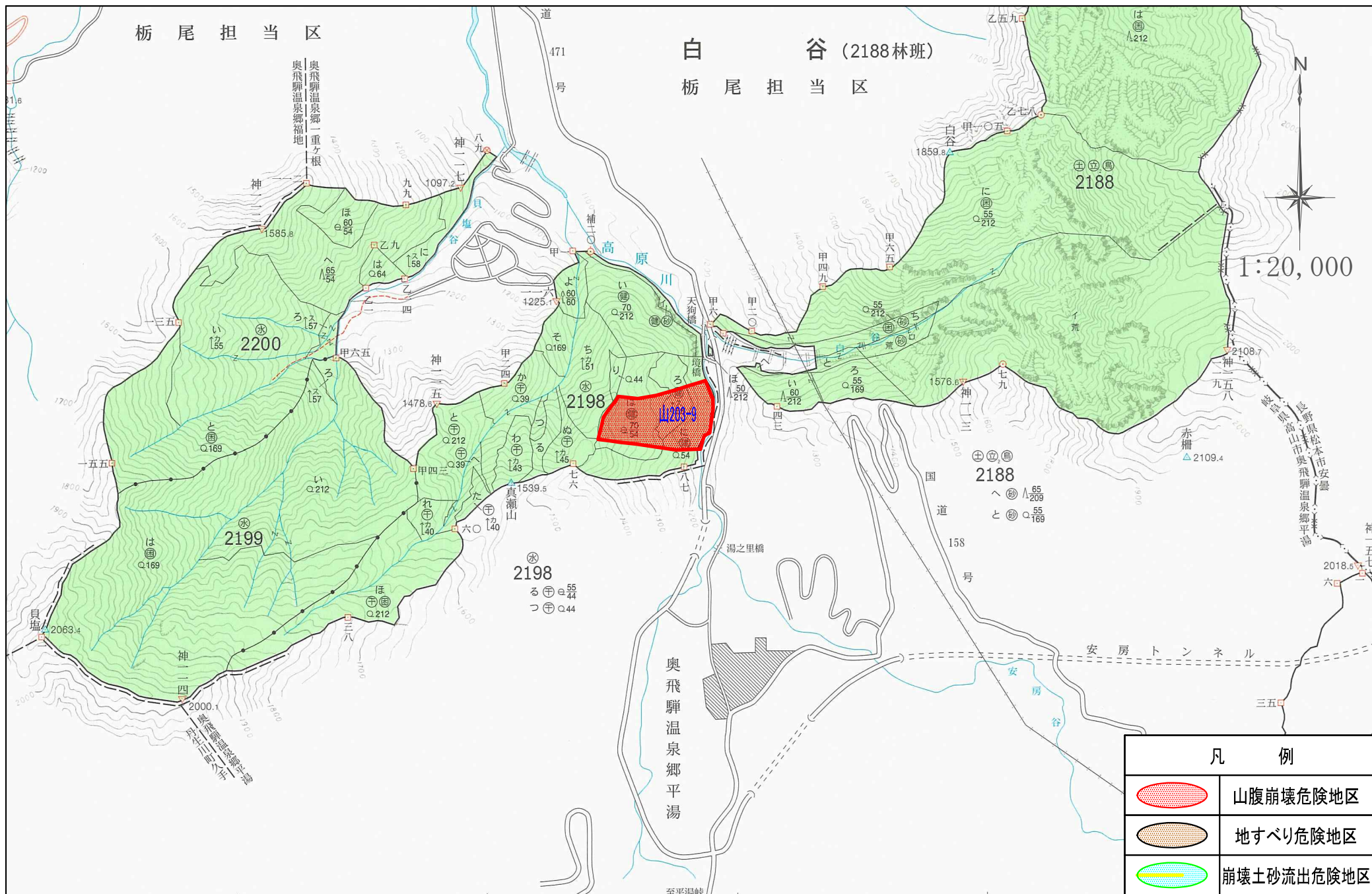


凡 例	
	山腹崩壊危険地区
	地すべり危険地区
	崩壊土砂流出危険地区


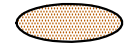
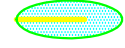


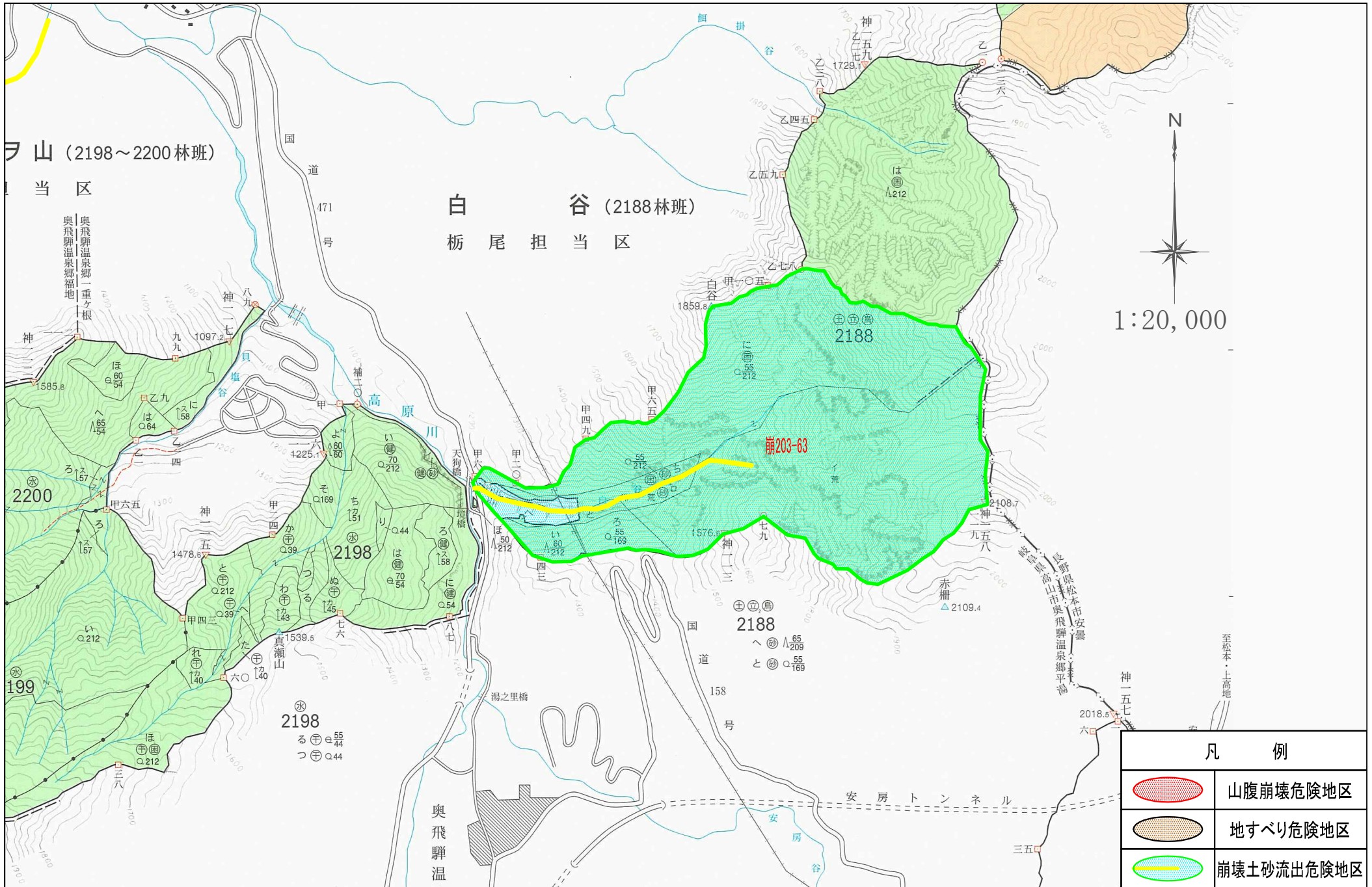
栃尾担当区

白谷 (2188林班)
 栃尾担当区



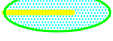
1:20,000

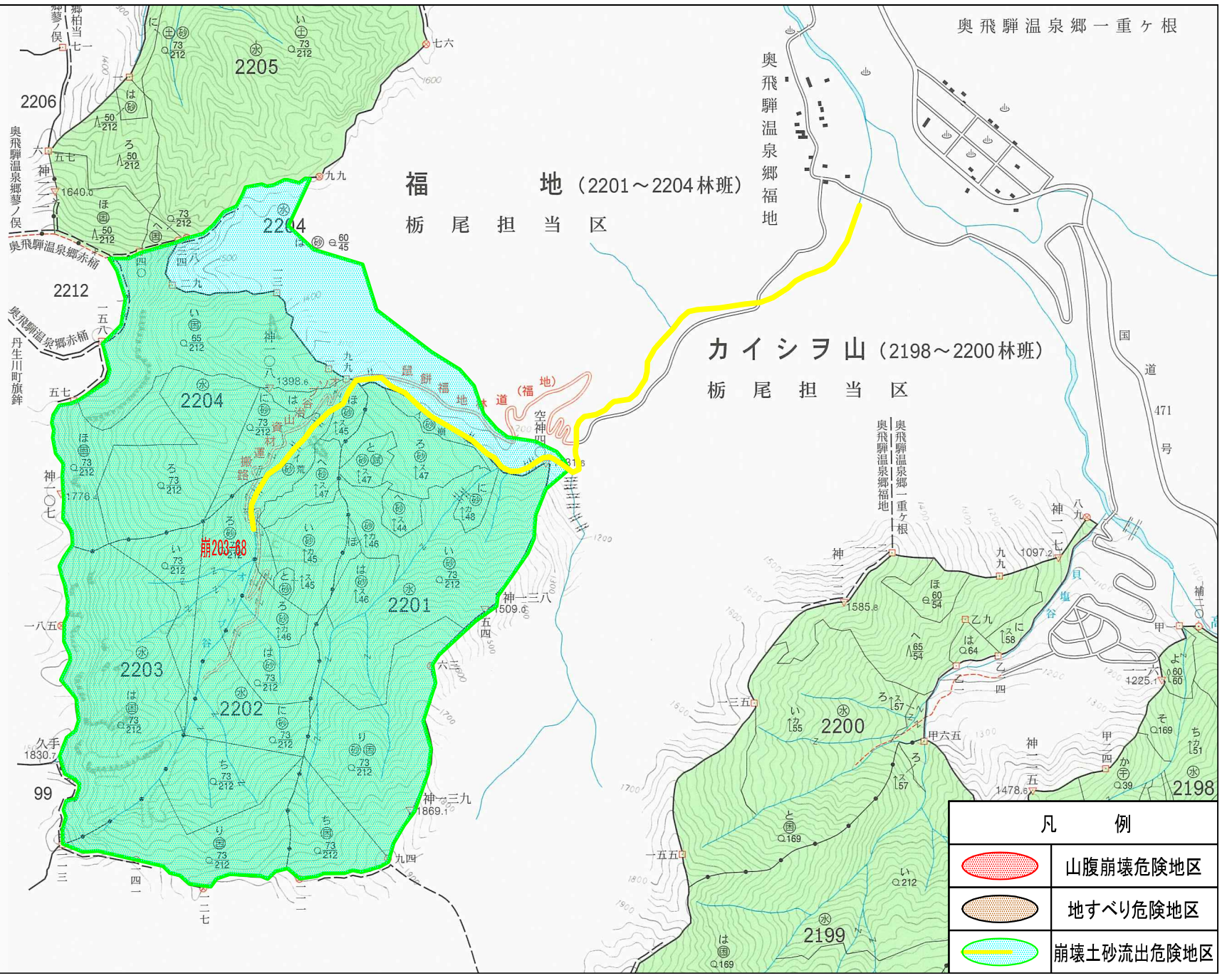
凡 例

	山腹崩壊危険地区
	地すべり危険地区
	崩壊土砂流出危険地区

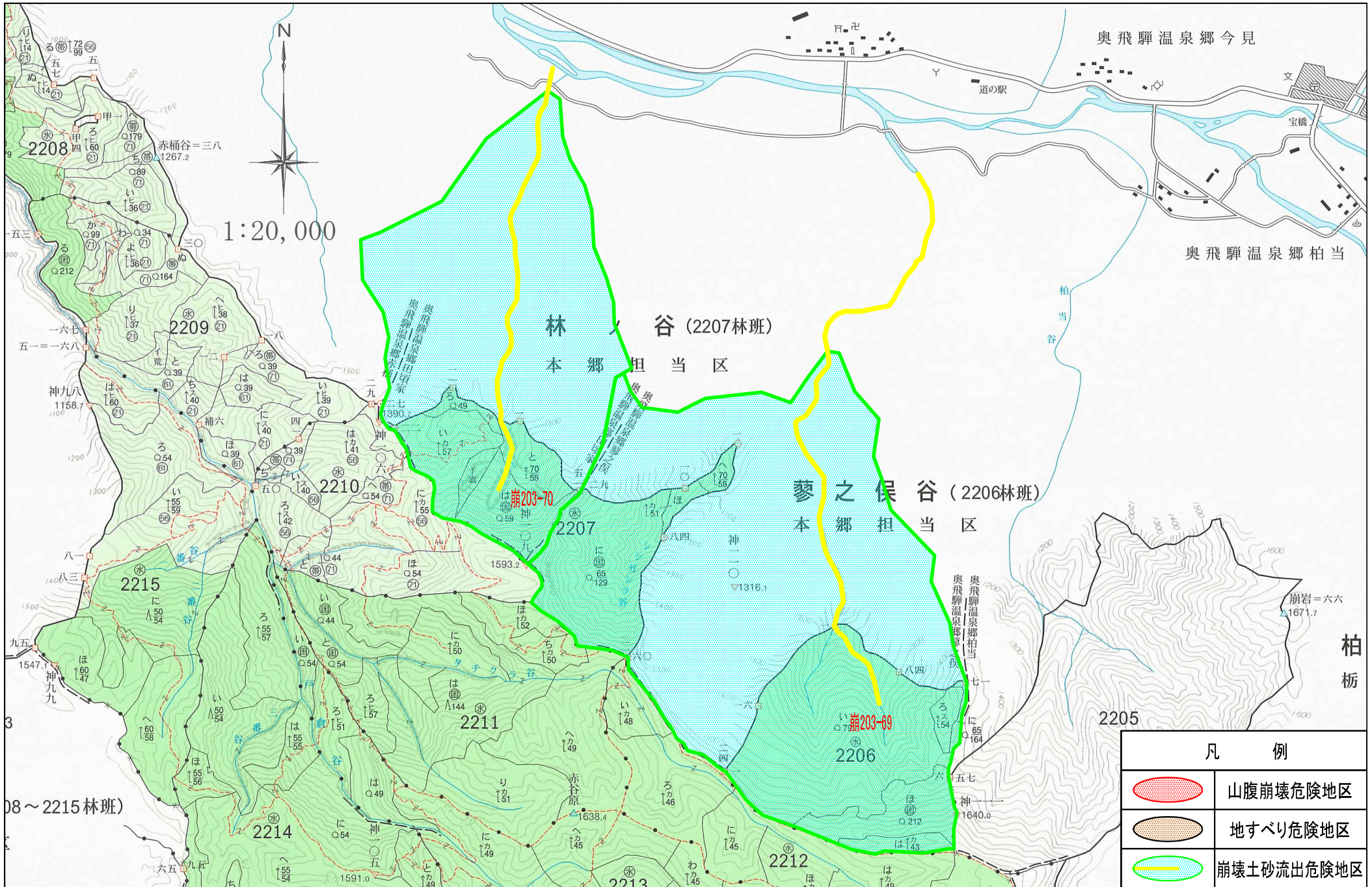


N
1:20,000

凡 例	
	山腹崩壊危険地区
	地すべり危険地区
	崩壊土砂流出危険地区



凡 例	
	山腹崩壊危険地区
	地すべり危険地区
	崩壊土砂流出危険地区



1:20,000



奥飛騨温泉郷今見

奥飛騨温泉郷柏当

林谷 (2207林班)
本郷担当区

蓼之俣谷 (2206林班)
本郷担当区

柏
栴

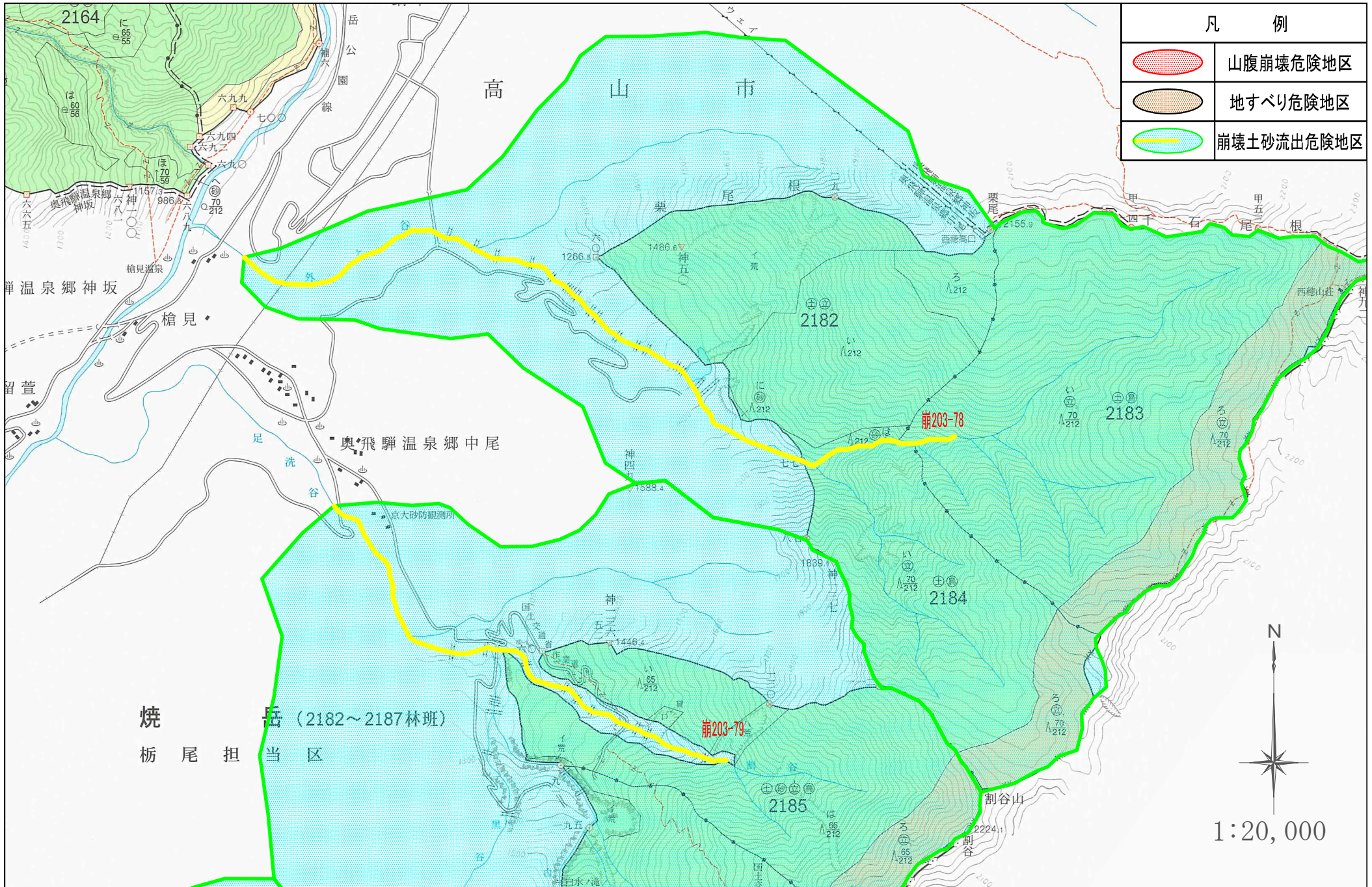
凡 例	
	山腹崩壊危険地区
	地すべり危険地区
	崩壊土砂流出危険地区

08~2215林班)


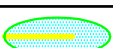
崩203-70

崩203-69

崩岩=六六
1671.7

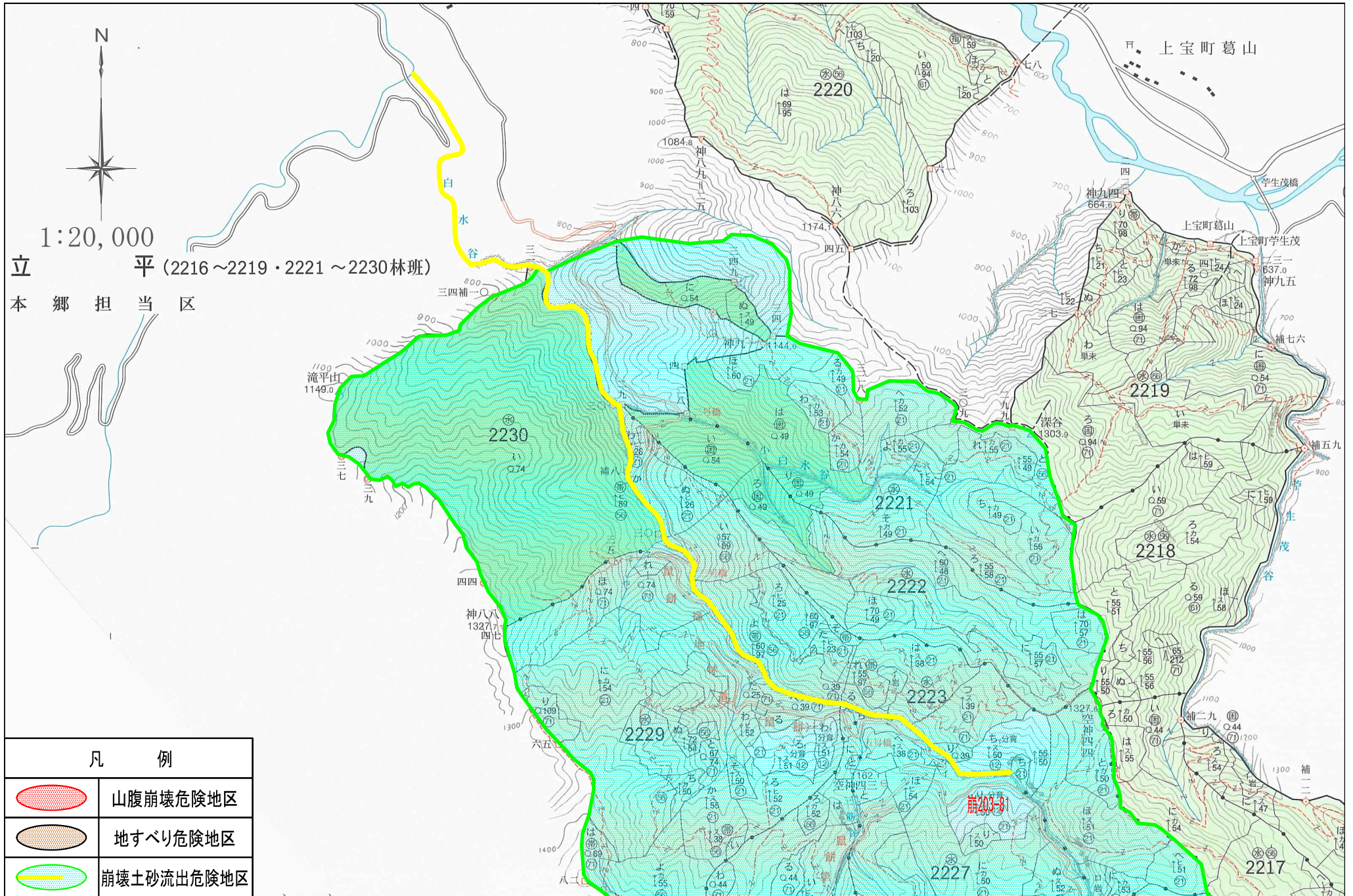


凡 例

	山腹崩壊危険地区
	地すべり危険地区
	崩壊土砂流出危険地区



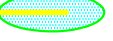
焼岳 (2182~2187林班)
枋尾担当区

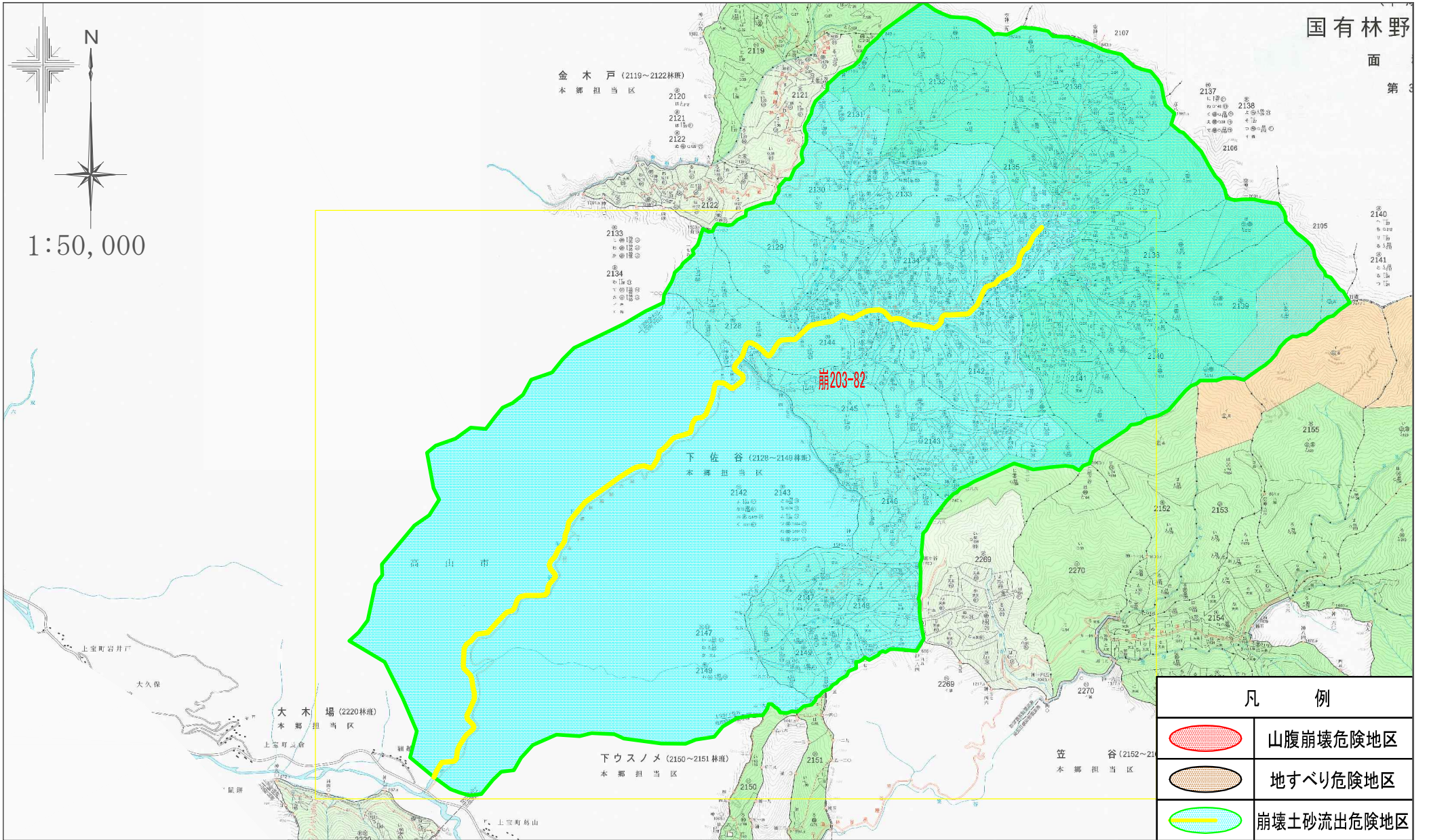
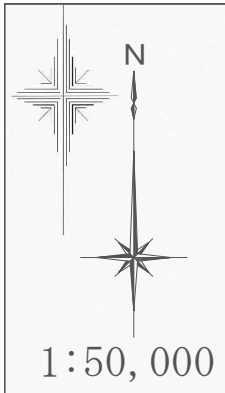
N
1:20,000



1:20,000

立平 (2216~2219・2221~2230林班)
本郷担当区

凡 例	
	山腹崩壊危険地区
	地すべり危険地区
	崩壊土砂流出危険地区



凡 例	
	山腹崩壊危険地区
	地すべり危険地区
	崩壊土砂流出危険地区