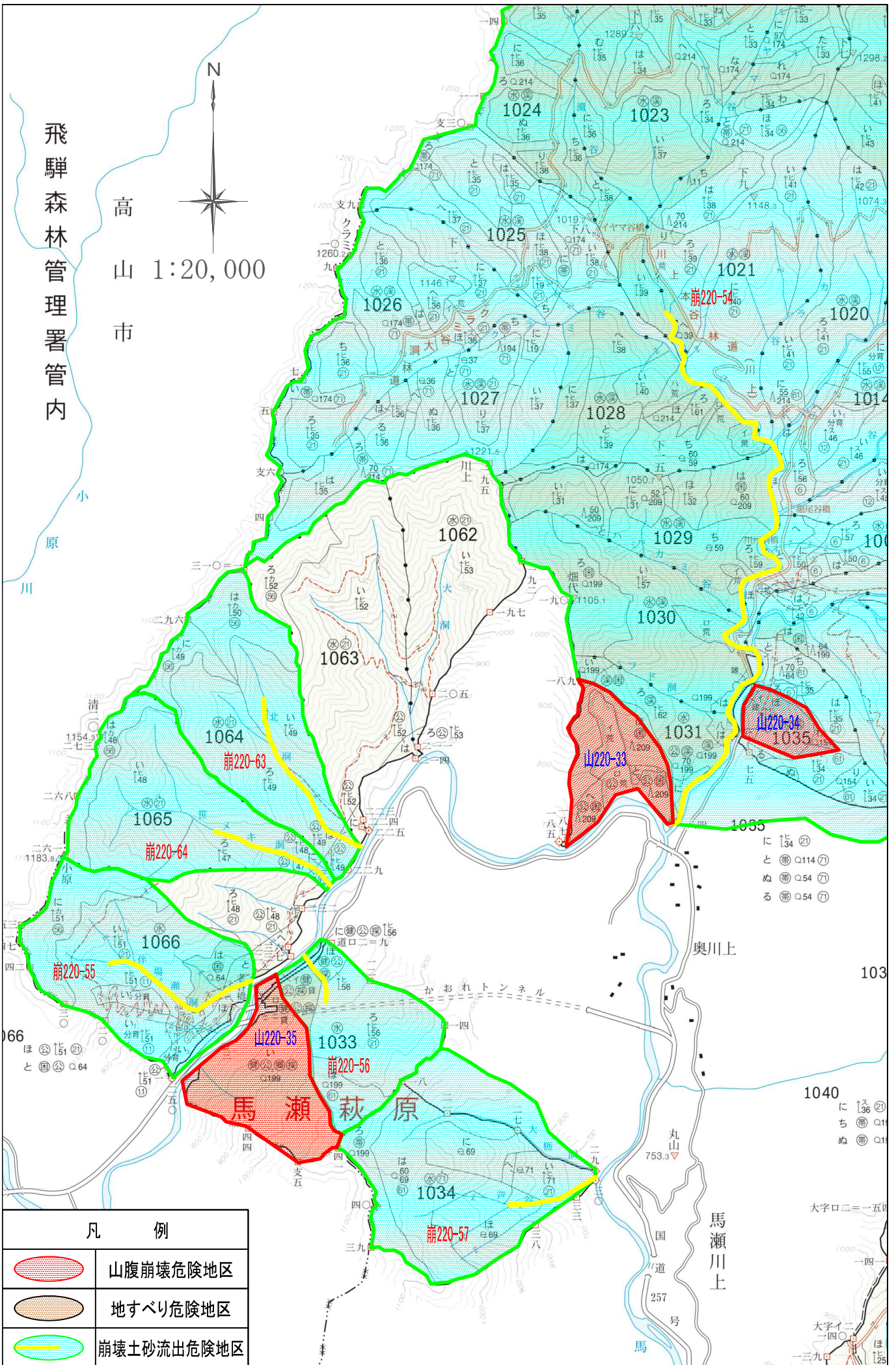
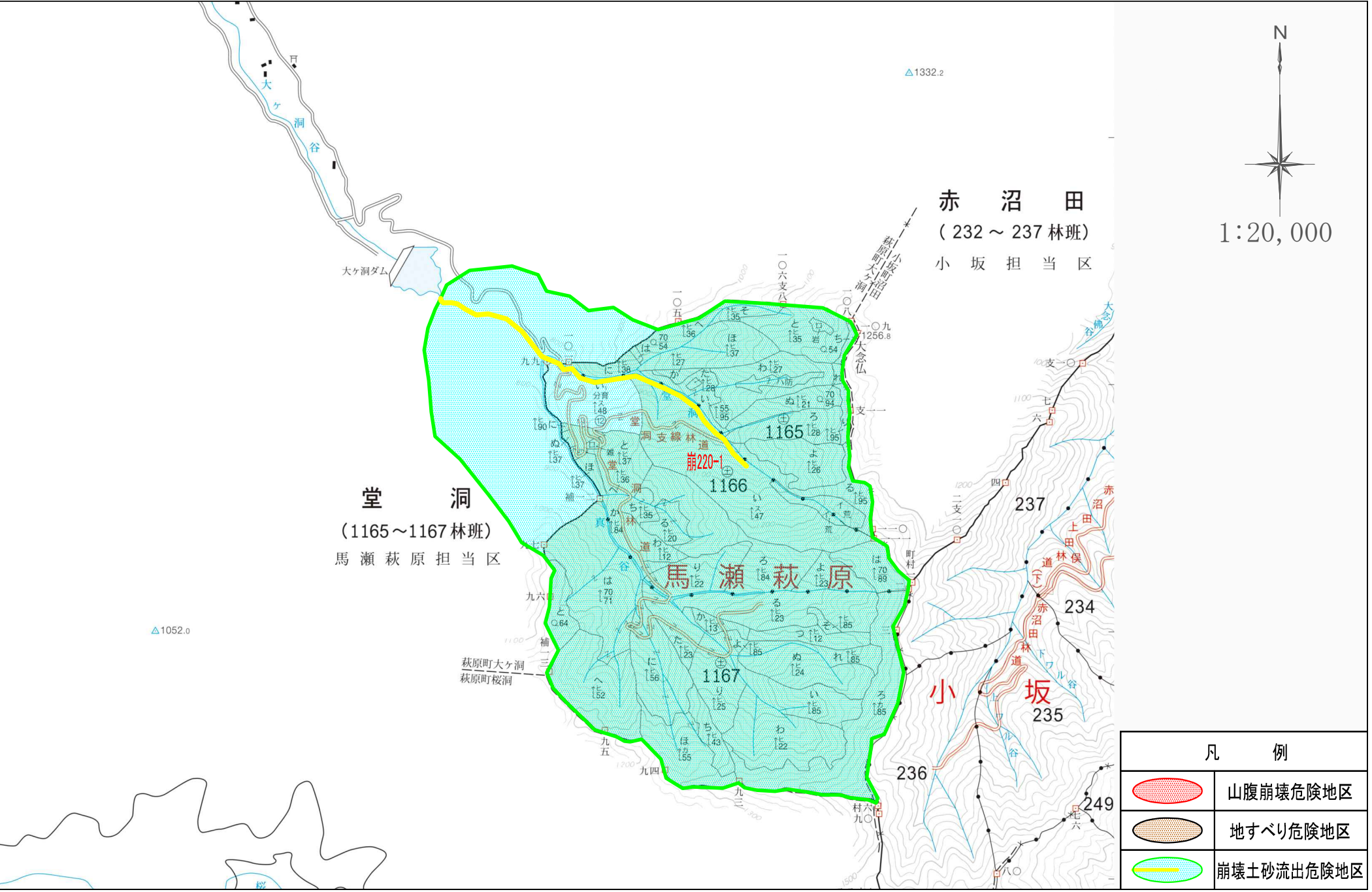
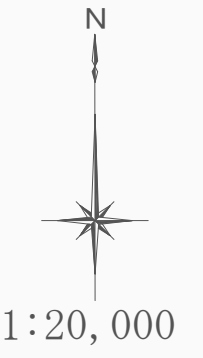


飛騨森林管理署管内

高山 1:20,000  
市



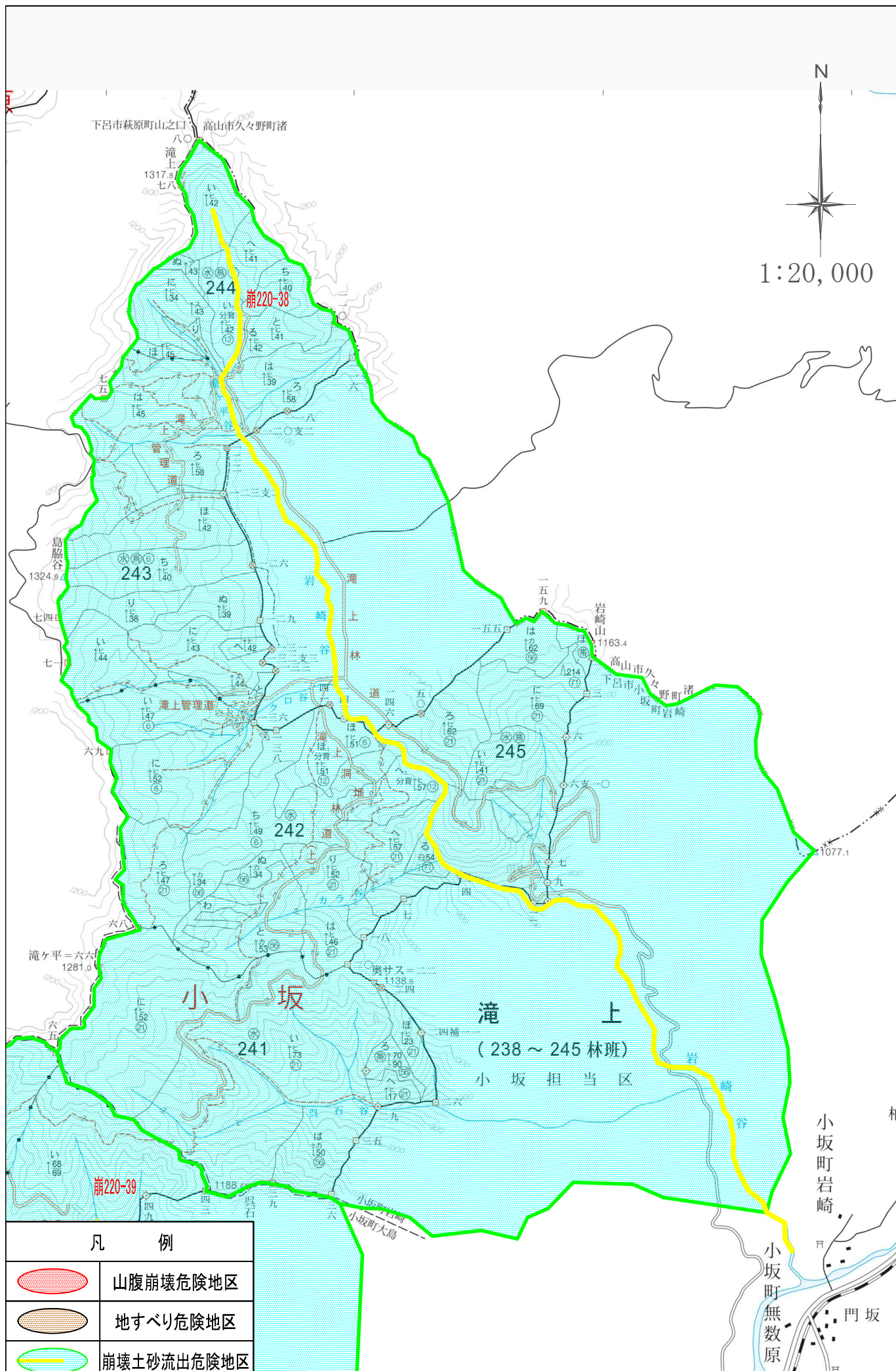
凡 例	
	山腹崩壊危険地区
	地すべり危険地区
	崩壊土砂流出危険地区

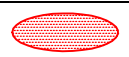
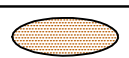
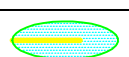


凡 例	
	山腹崩壊危険地区
	地すべり危険地区
	崩壊土砂流出危険地区



1:20,000



凡 例	
	山腹崩壊危険地区
	地すべり危険地区
	崩壊土砂流出危険地区

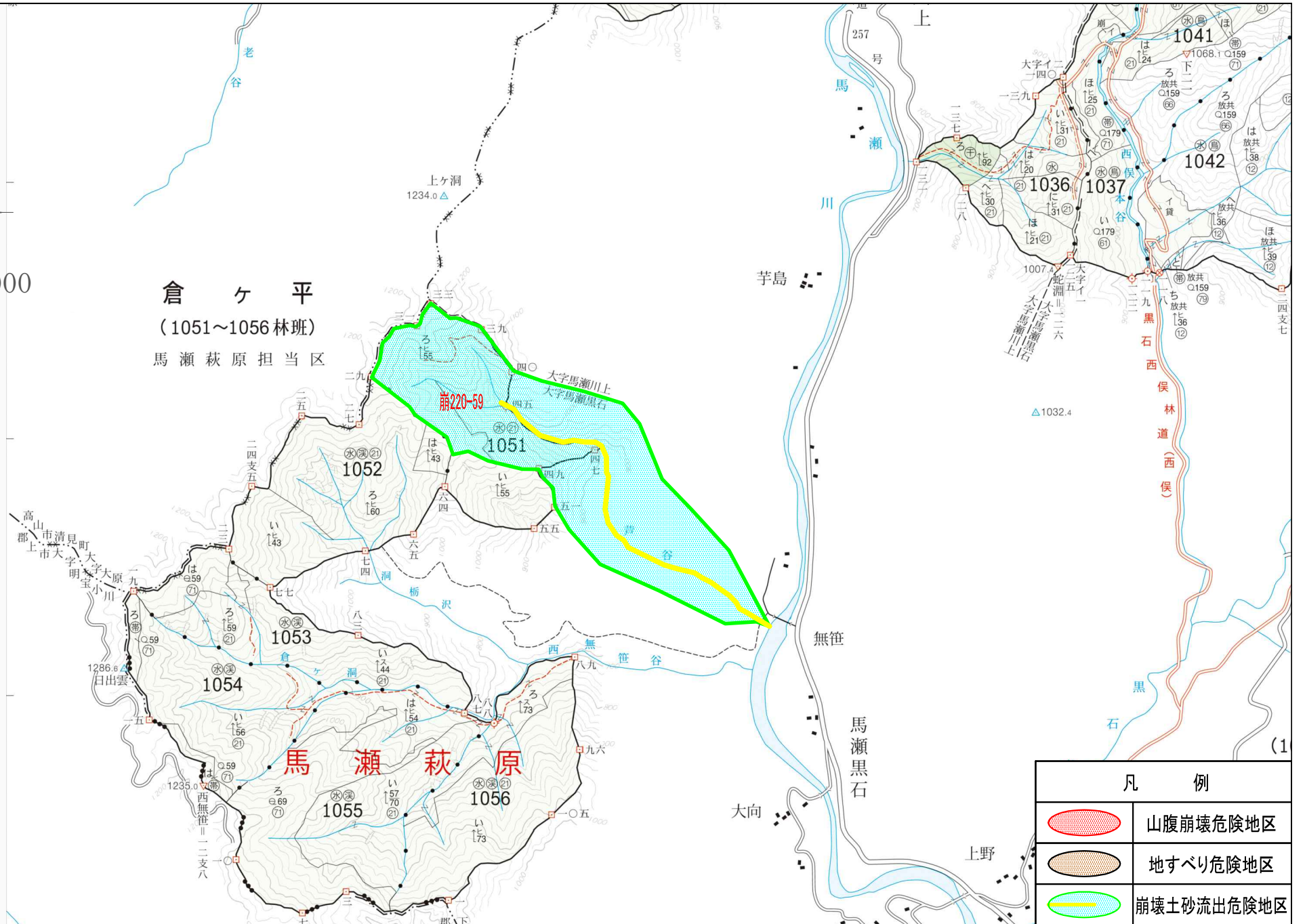


1:20,000

# 倉ヶ平

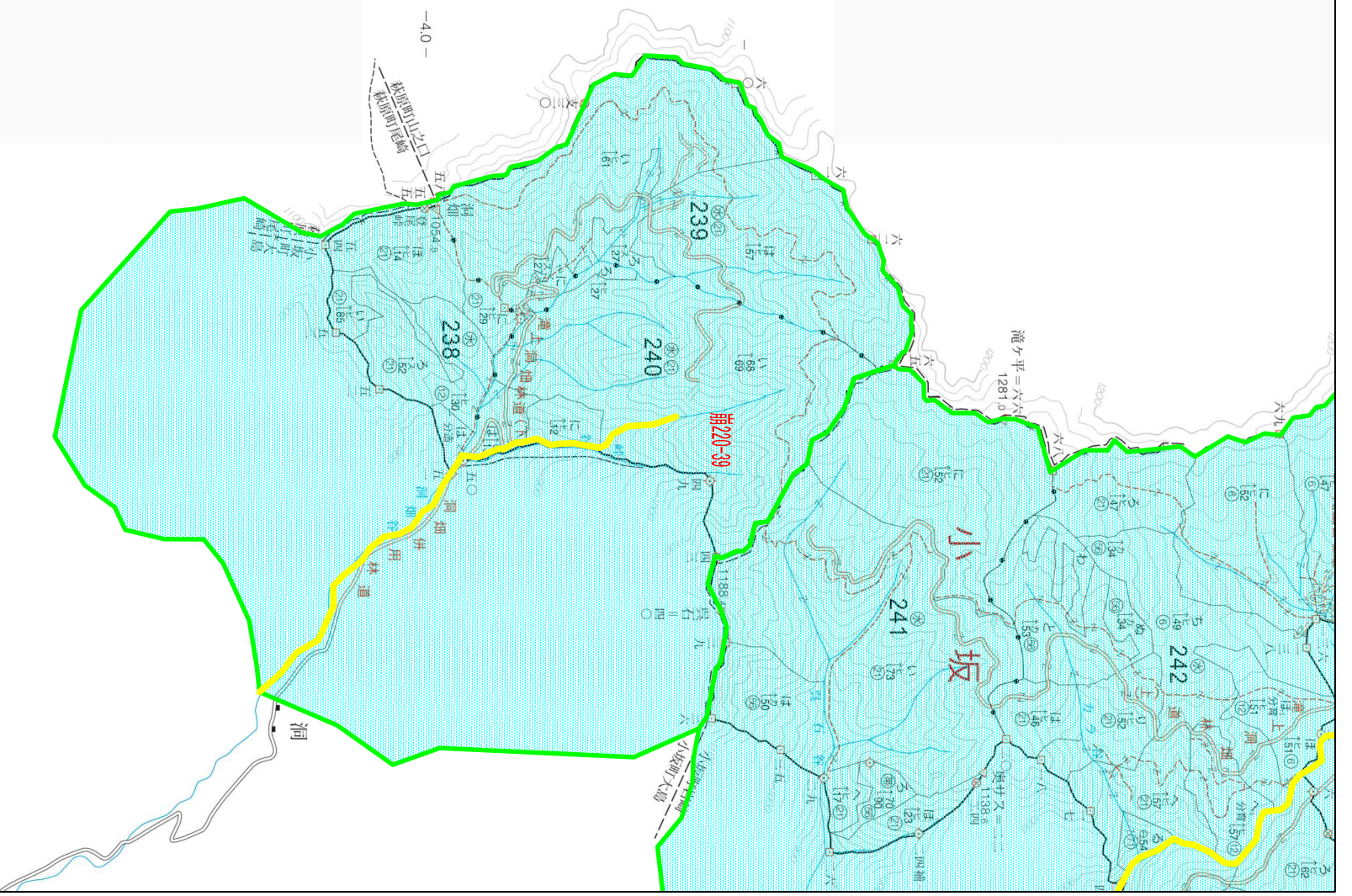
(1051~1056林班)

馬瀬萩原担当区

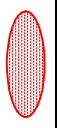


凡 例	
	山腹崩壊危険地区
	地すべり危険地区
	崩壊土砂流出危険地区

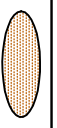
1:20,000



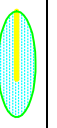
凡 例



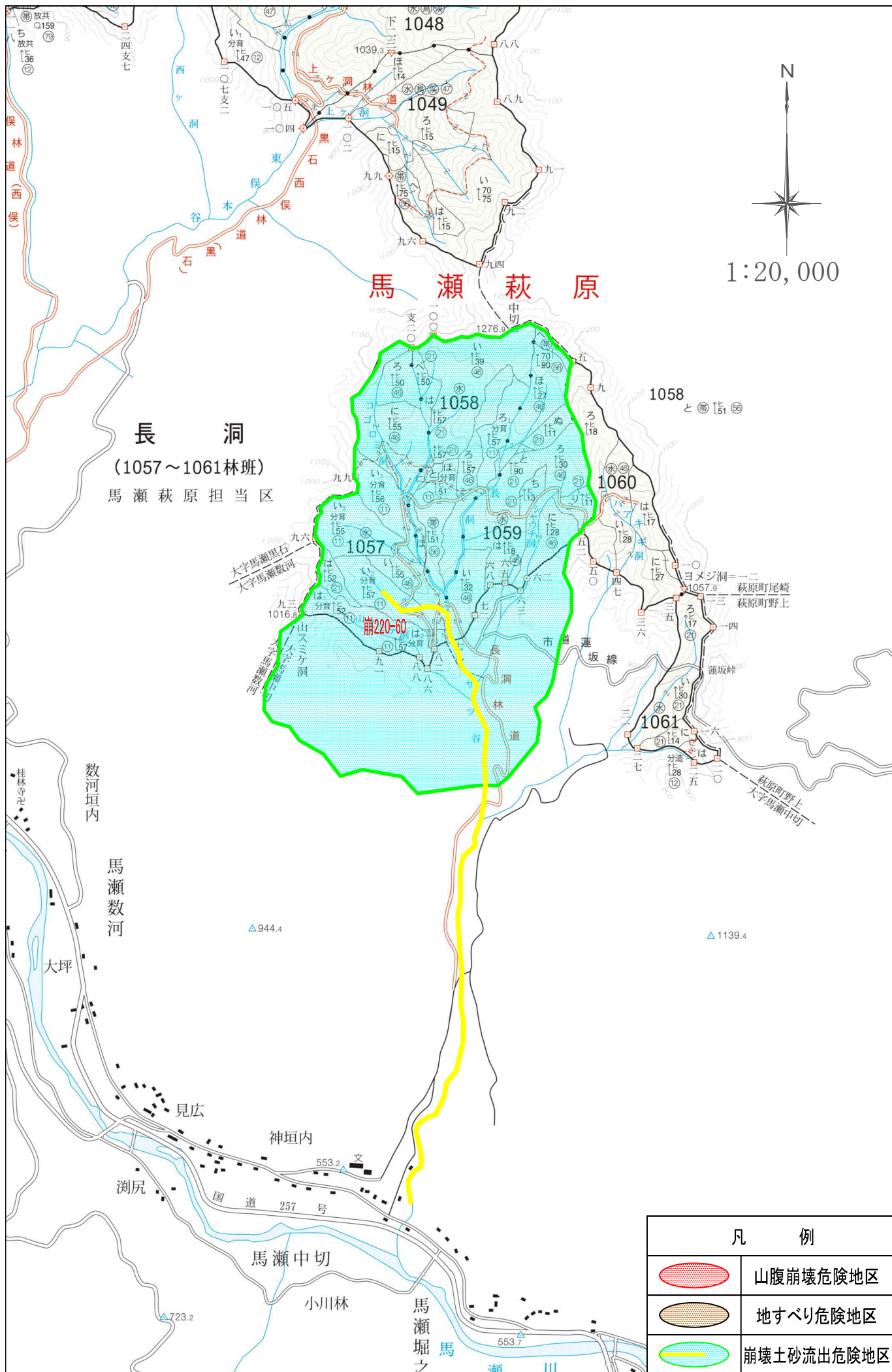
山腹崩壊危険地区



地すべり危険地区



崩壊土砂流出危険地区



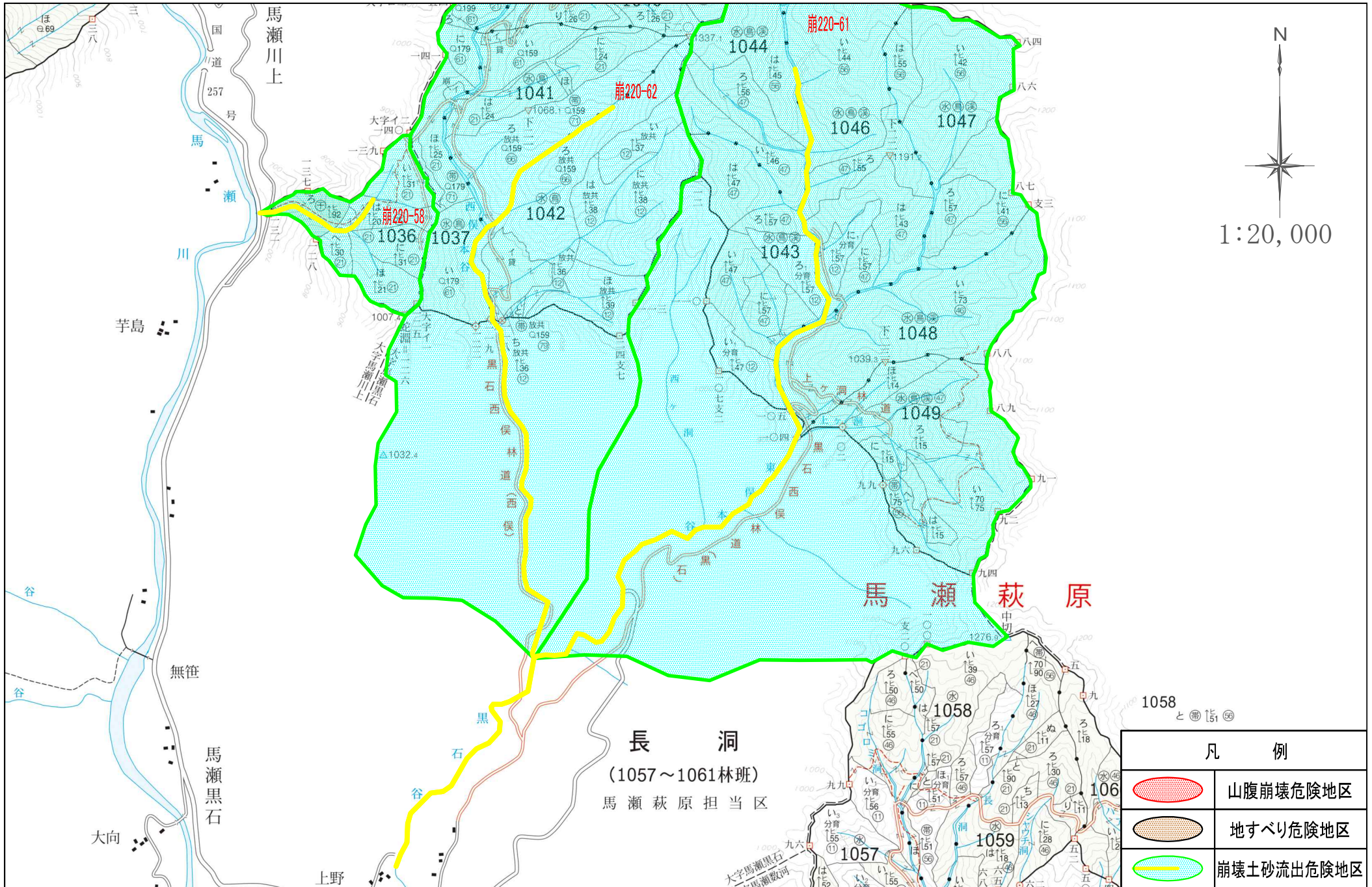
1:20,000


馬瀬萩原



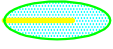
長洞  
(1057~1061林班)  
馬瀬萩原担当区

崩220-60

凡 例	
	山腹崩壊危険地区
	地すべり危険地区
	崩壊土砂流出危険地区



N  
  
 1:20,000

凡 例	
	山腹崩壊危険地区
	地すべり危険地区
	崩壊土砂流出危険地区