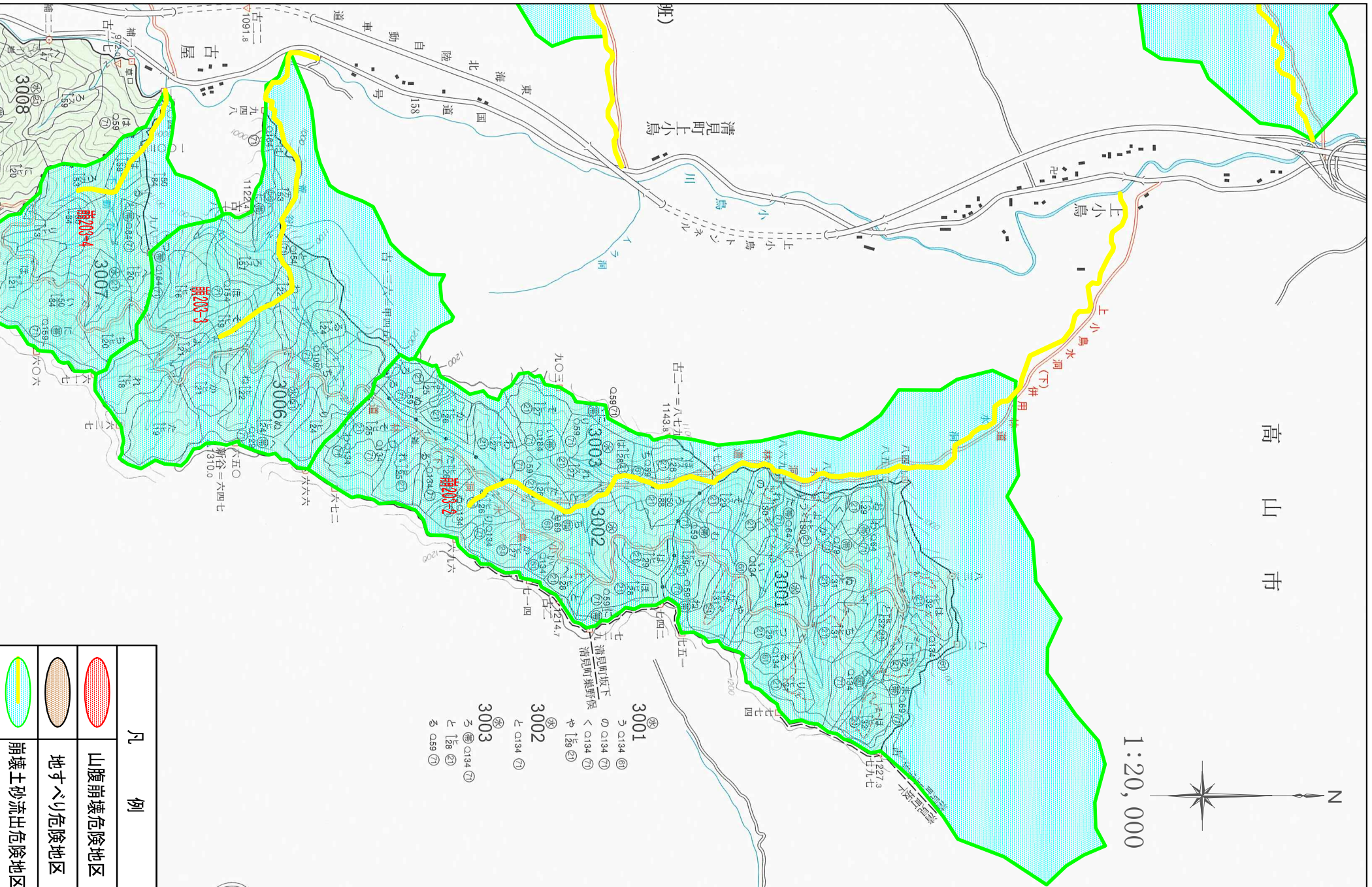


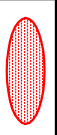
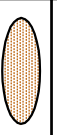
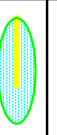
# 高山市

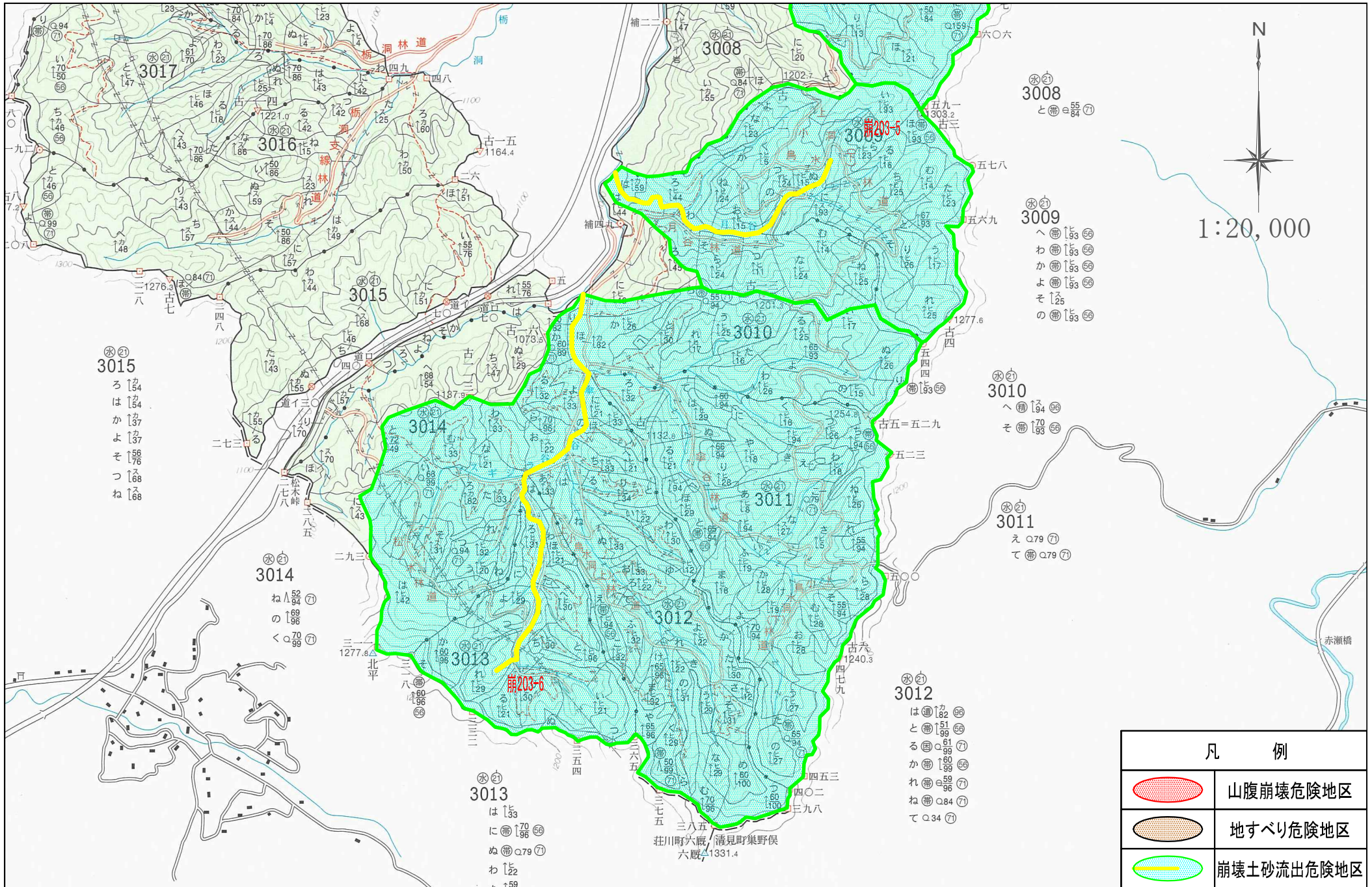


1:20,000



- ④ 3001  
 ㄥ 0134 ㊦  
 の 0134 ㊦  
 < 0134 ㊦  
 や 128 ㊦
- ④ 3002  
 ㄥ 0134 ㊦
- ④ 3003  
 ㄥ ㊦ 0134 ㊦  
 と 128 ㊦  
 る 059 ㊦

凡 例	
	山腹崩壊危険地区
	地すべり危険地区
	崩壊土砂流出危険地区



N  
1:20,000

水②  
3015  
ろ [54  
は [54  
か [37  
よ [37  
そ [56  
つ [68  
ね [68

水②  
3014  
ね [52  
の [94  
の [69  
く [70  
の [99

水②  
3013  
は [53  
に [70  
ぬ [79  
わ [22  
の [59

水②  
3008  
と [55  
の [84

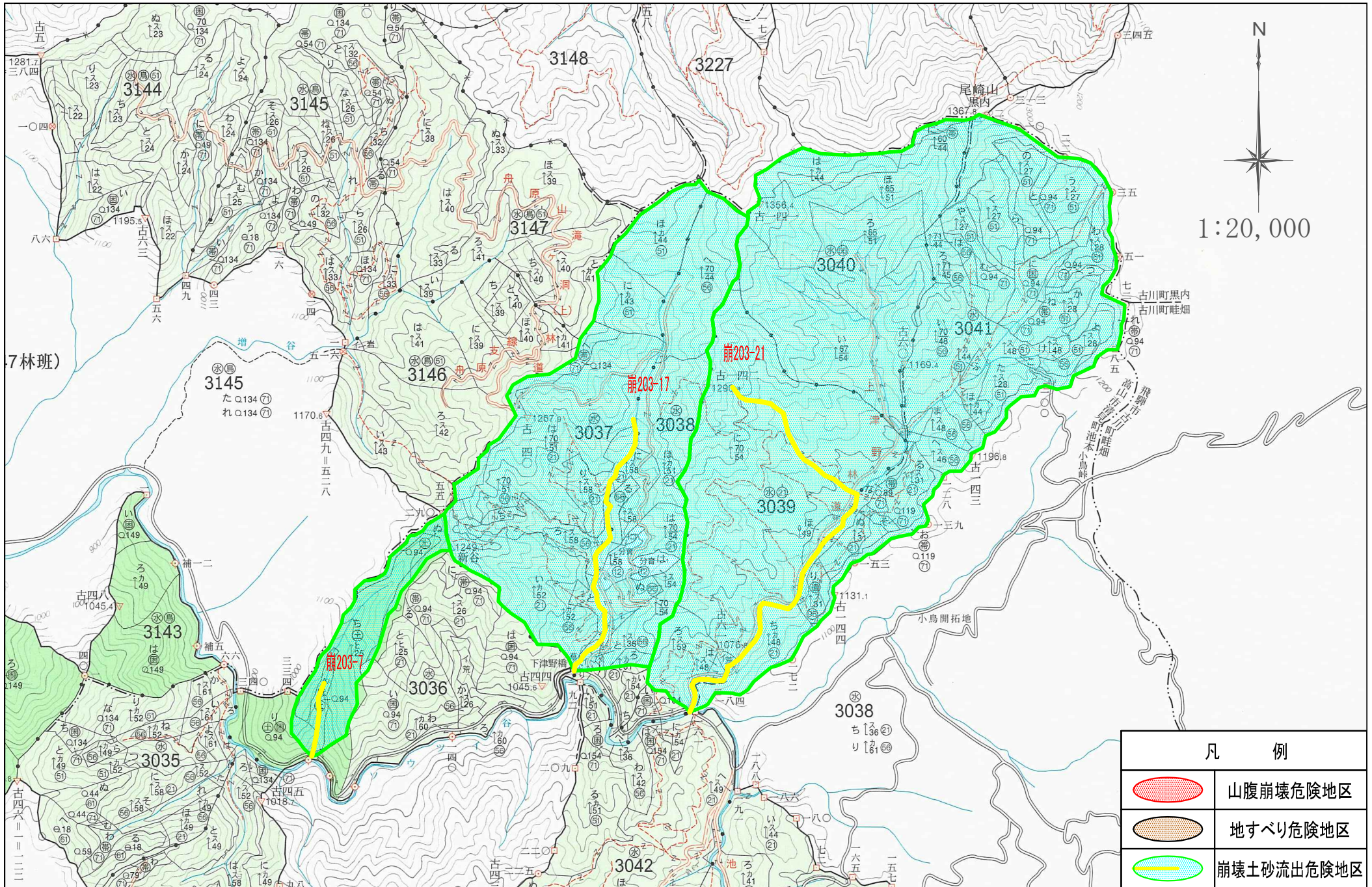
水②  
3009  
へ [53  
わ [53  
か [53  
よ [53  
そ [25  
の [53

水②  
3010  
へ [94  
そ [70  
の [66



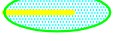
水②  
3011  
え [79  
て [79

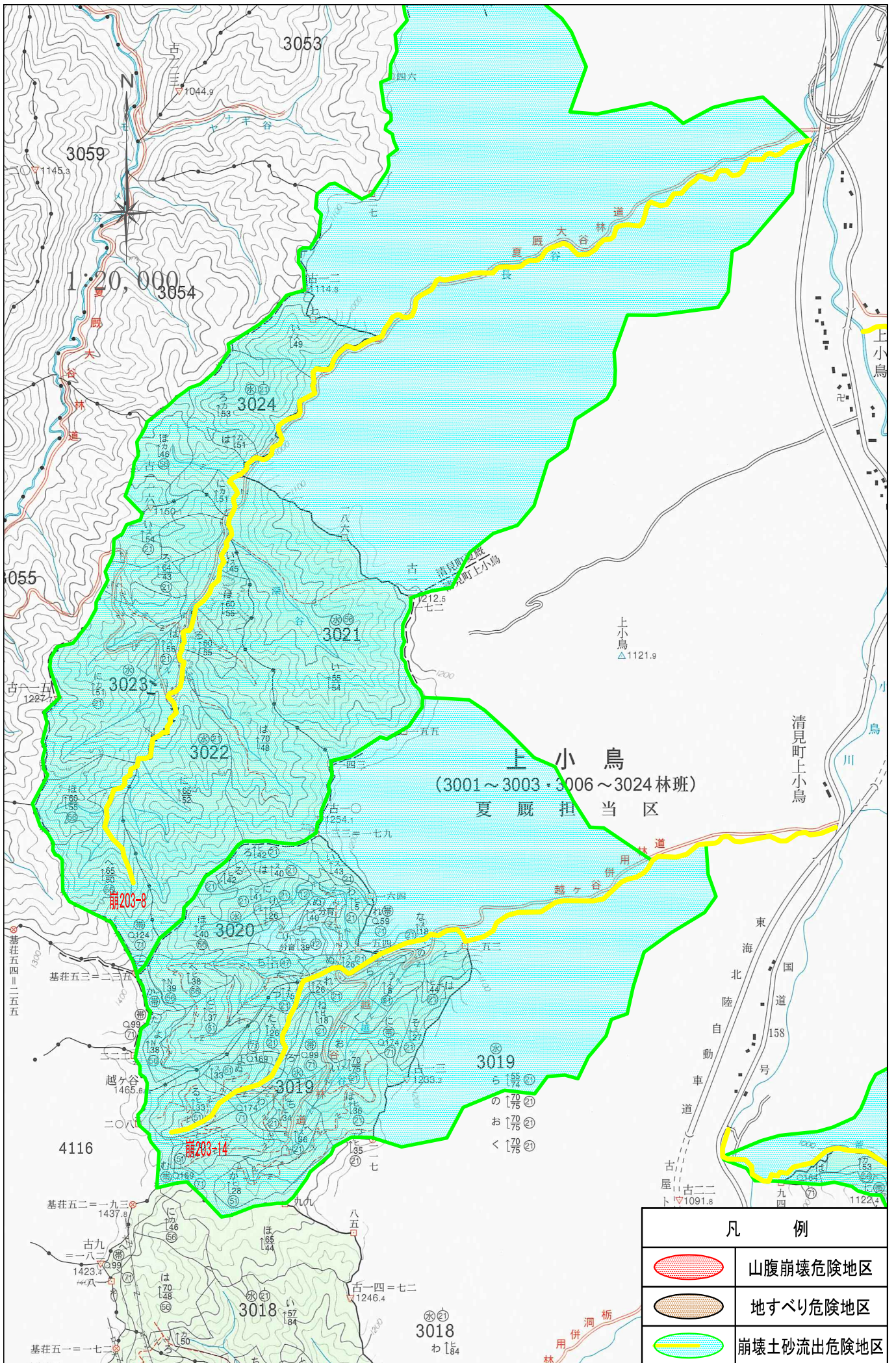
水②  
3012  
は [72  
と [51  
る [61  
か [60  
れ [59  
ね [84  
て [34

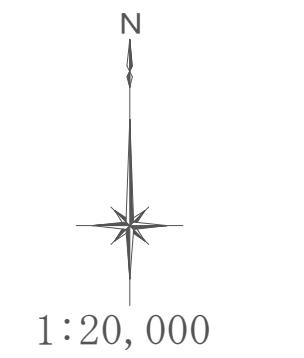
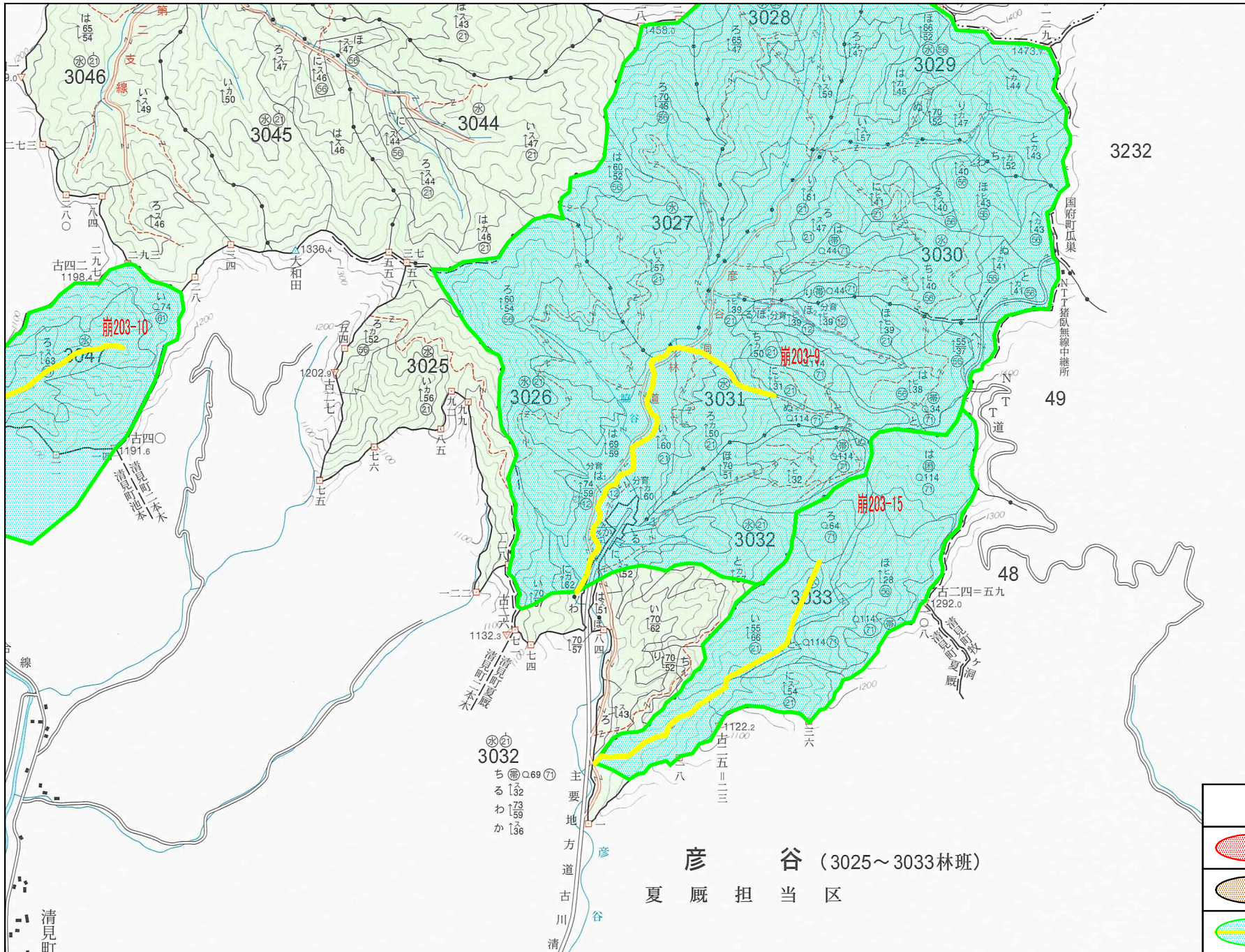
凡 例	
	山腹崩壊危険地区
	地すべり危険地区
	崩壊土砂流出危険地区



N  
1:20,000

凡 例	
	山腹崩壊危険地区
	地すべり危険地区
	崩壊土砂流出危険地区





凡 例	
	山腹崩壊危険地区
	地すべり危険地区
	崩壊土砂流出危険地区

彦 谷 (3025~3033林班)  
夏 既 担 当 区

清見町

清川

NTT猪臥無線中継所

NTT道

NTT

NTT

NTT

NTT

NTT

NTT

NTT

NTT

NTT

NTT

NTT

NTT

NTT

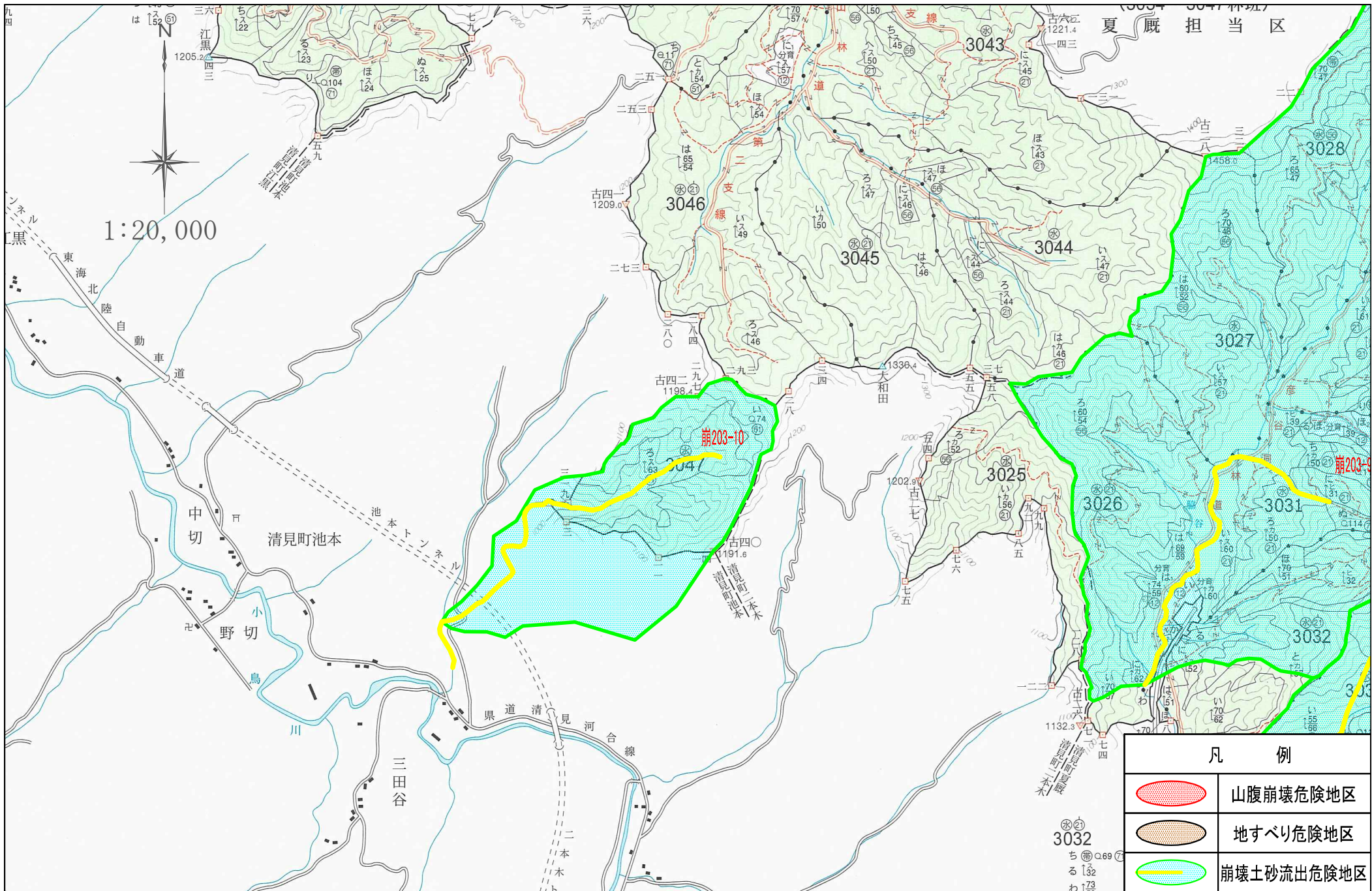
NTT

NTT

NTT

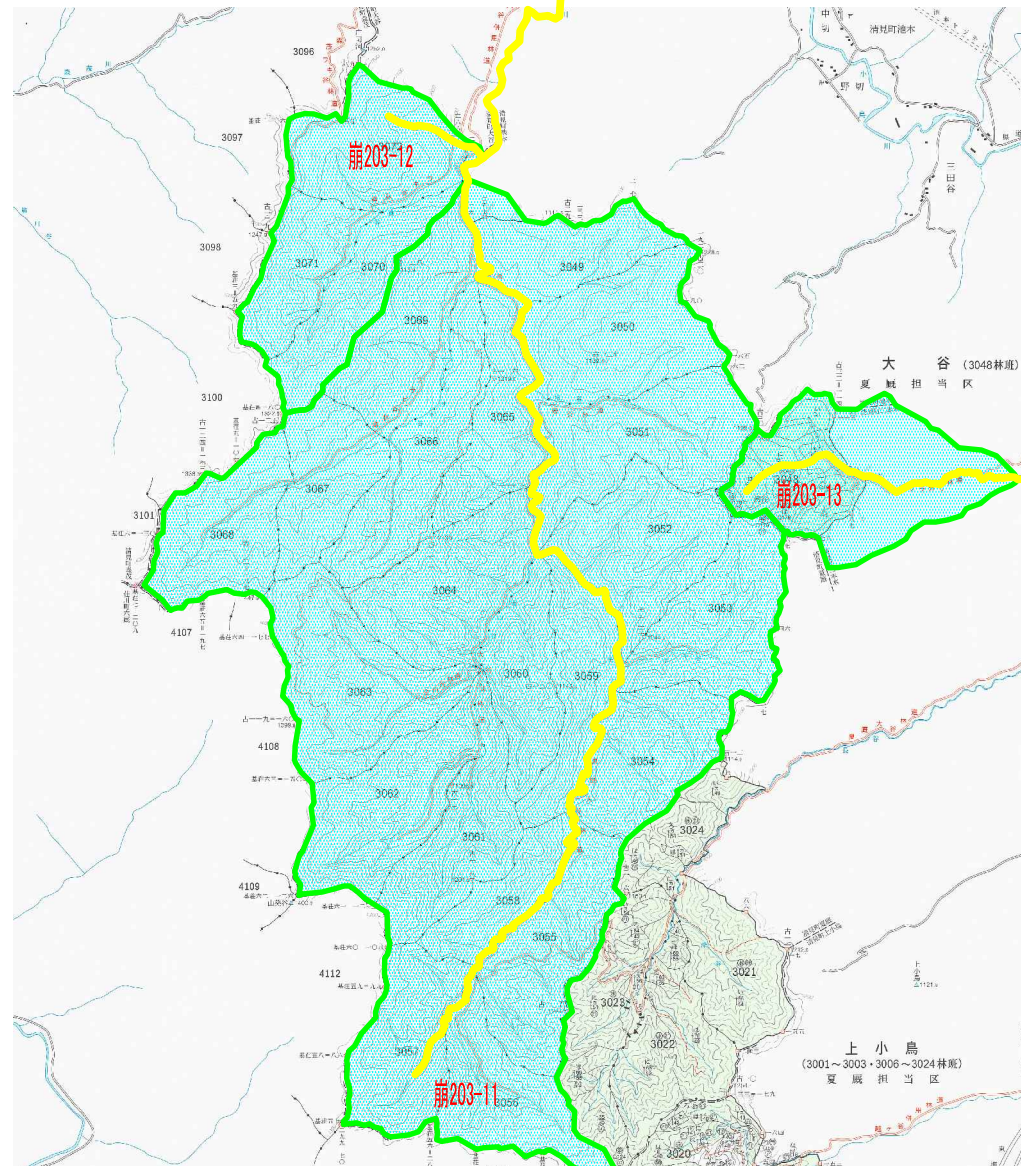
NTT

NTT

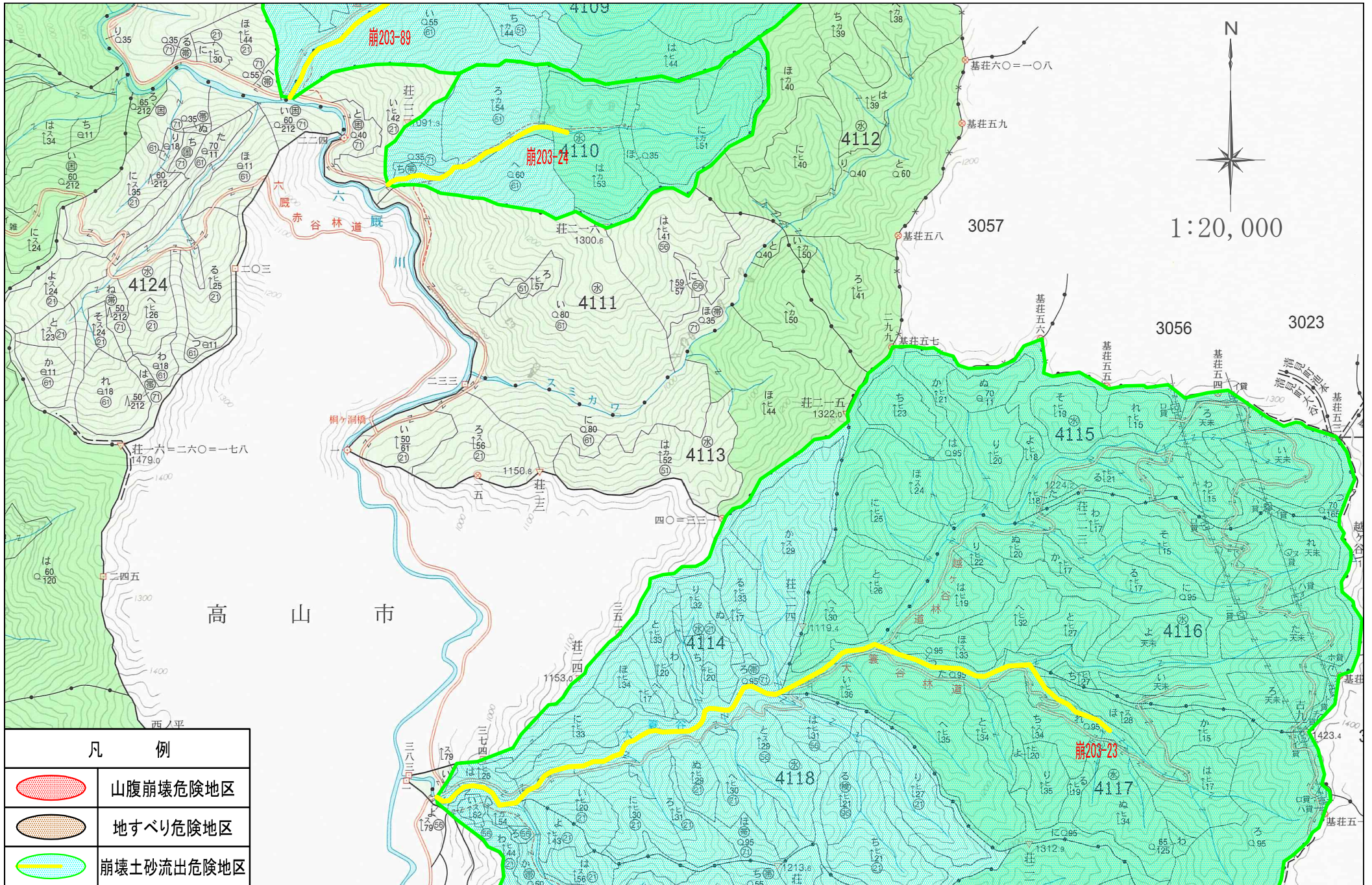





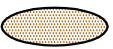
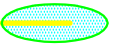
1:50,000



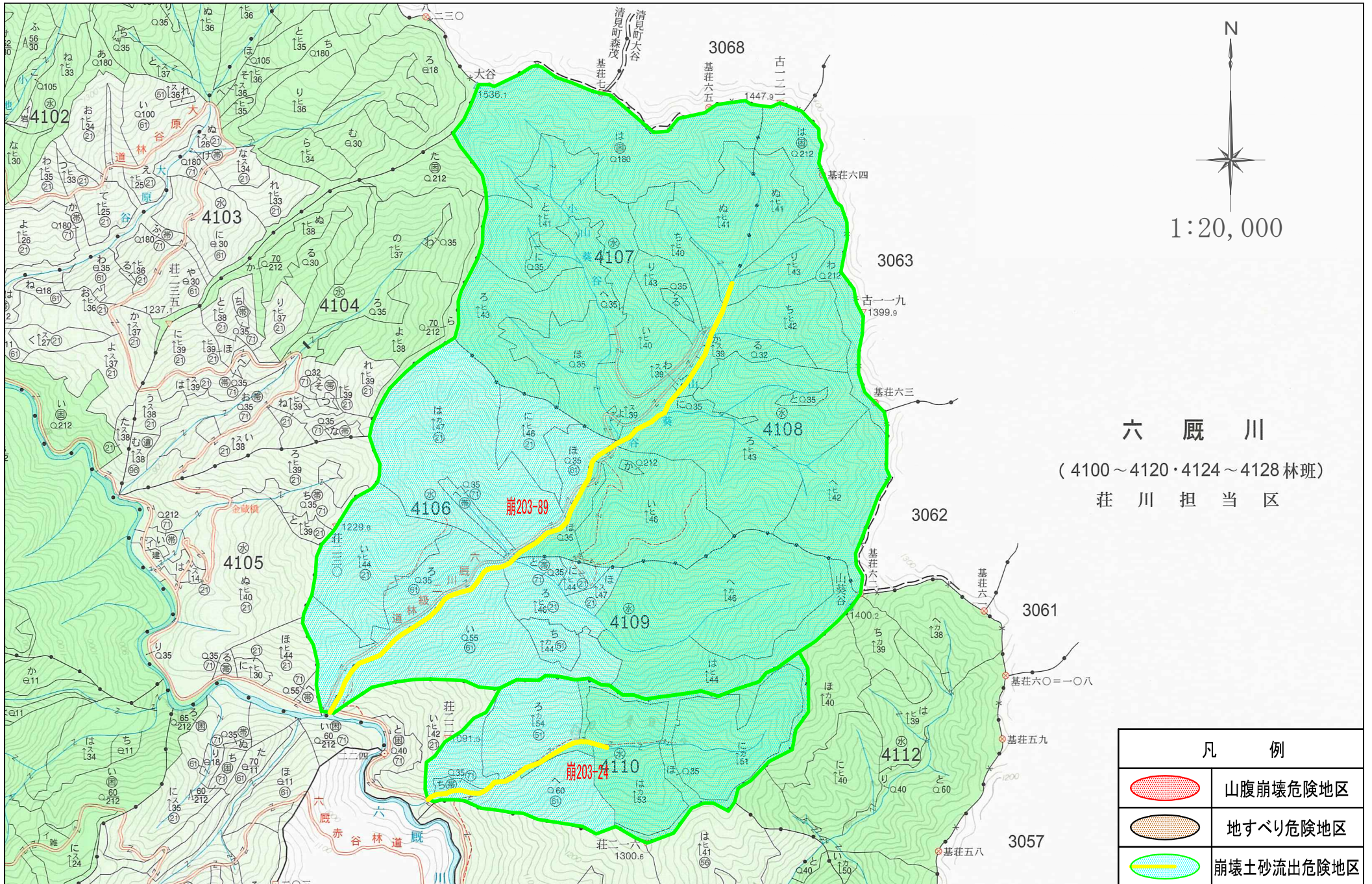
凡 例	
	山腹崩壊危険地区
	地すべり危険地区
	崩壊土砂流出危険地区



N  
1:20,000

凡 例	
	山腹崩壊危険地区
	地すべり危険地区
	崩壊土砂流出危険地区





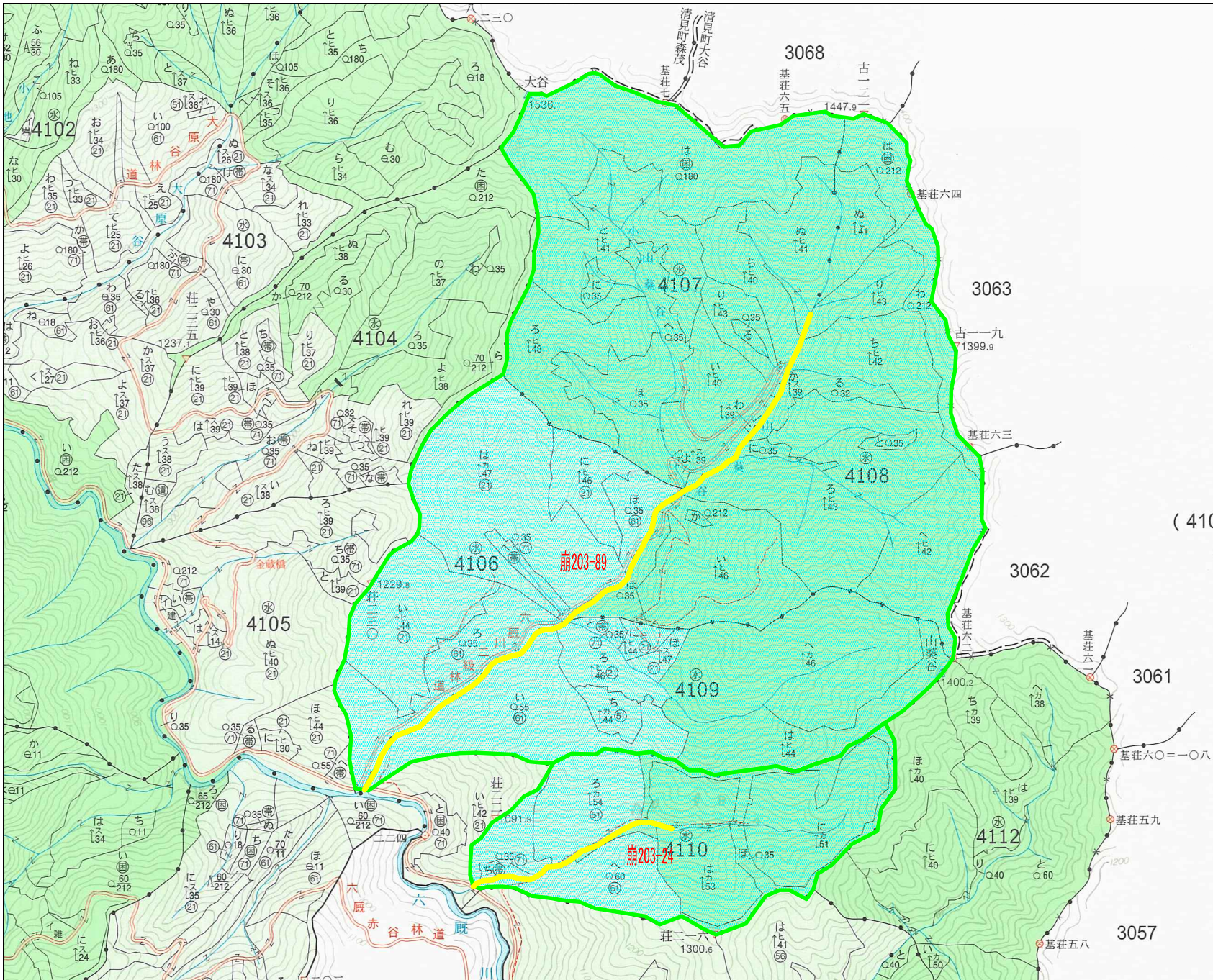
N

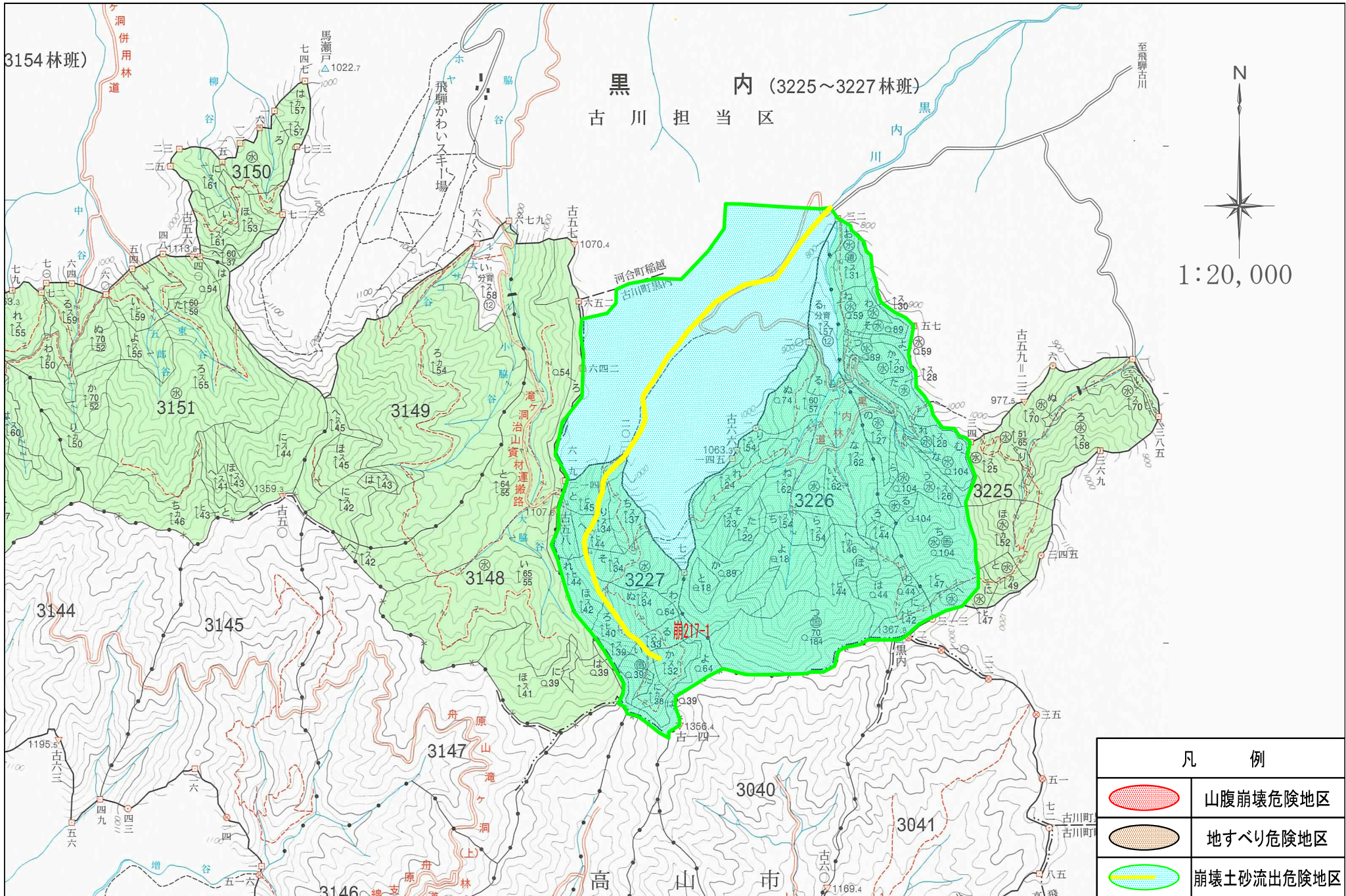
1:20,000

六 廐 川  
 (4100~4120・4124~4128林班)  
 荘川担当区

崩203-89

崩203-24





3154林班)

洞併用林道

馬瀬戸△1022.7  
1000

黒川内 (3225~3227林班)  
古川担当区

至飛騨古川



1:20,000

3151

3149

3144

3145

3148

3227

3226

3225

3146

3147

3040

3041

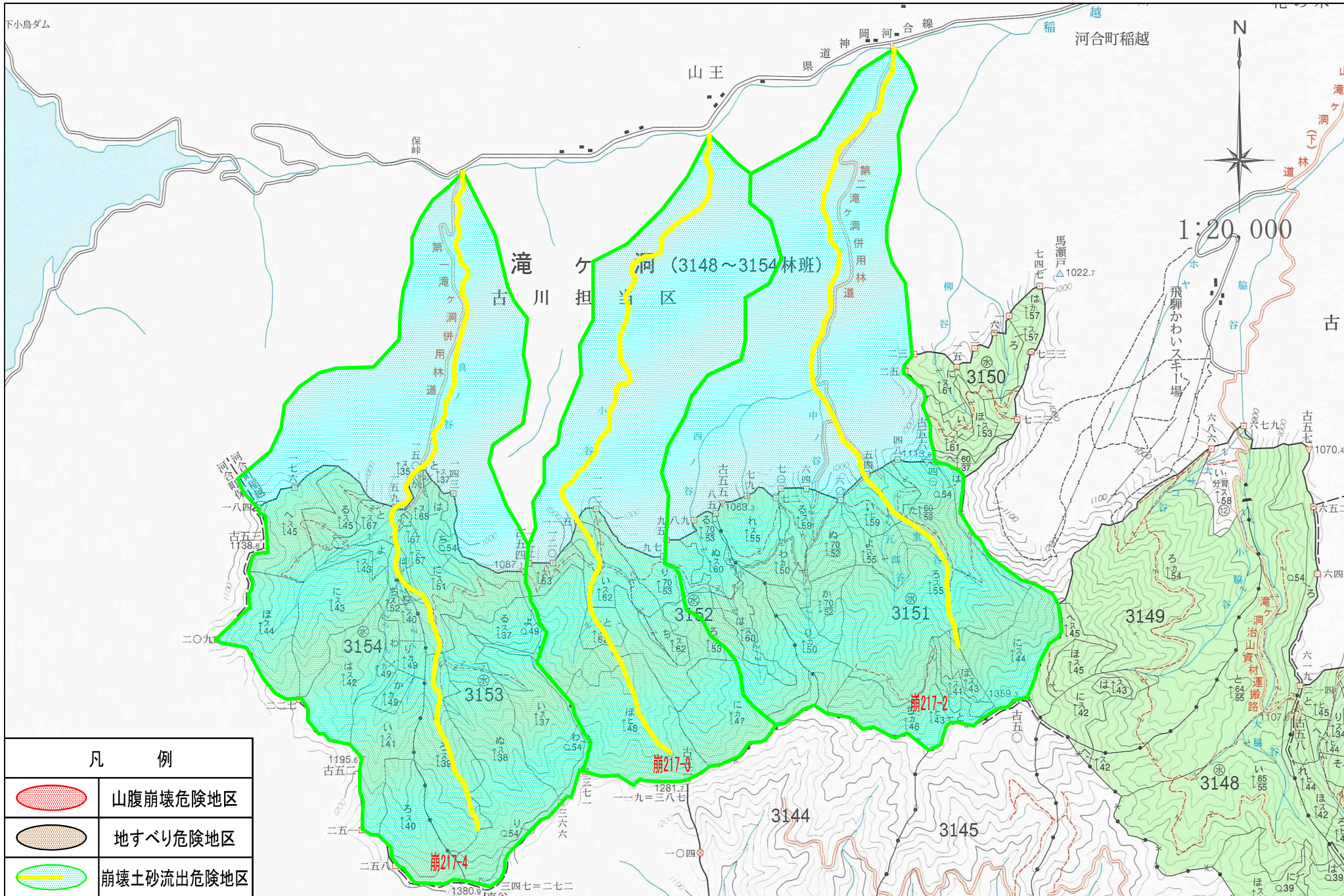
3146



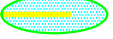
高山市

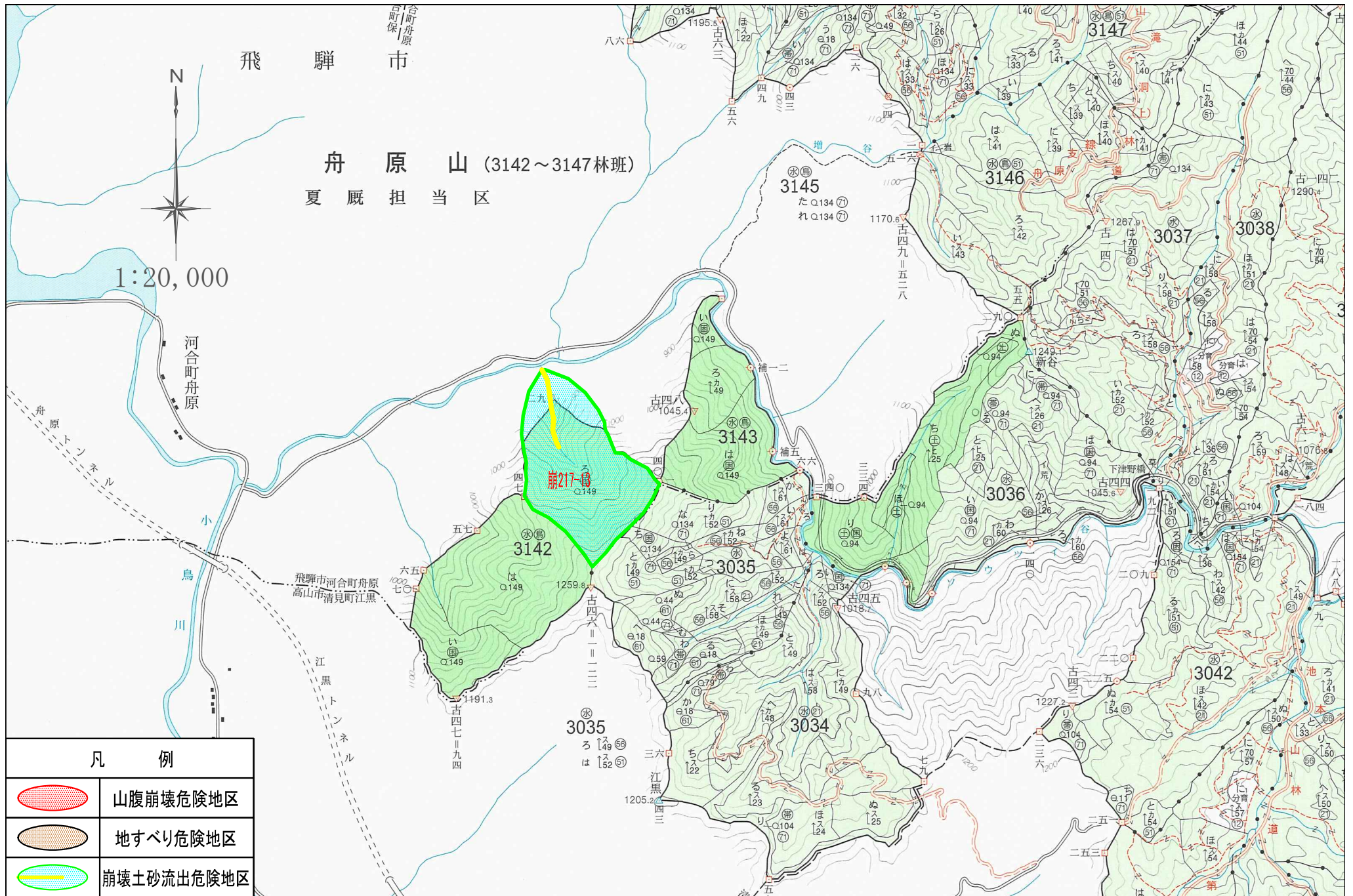
古川町  
古川町



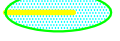
凡 例

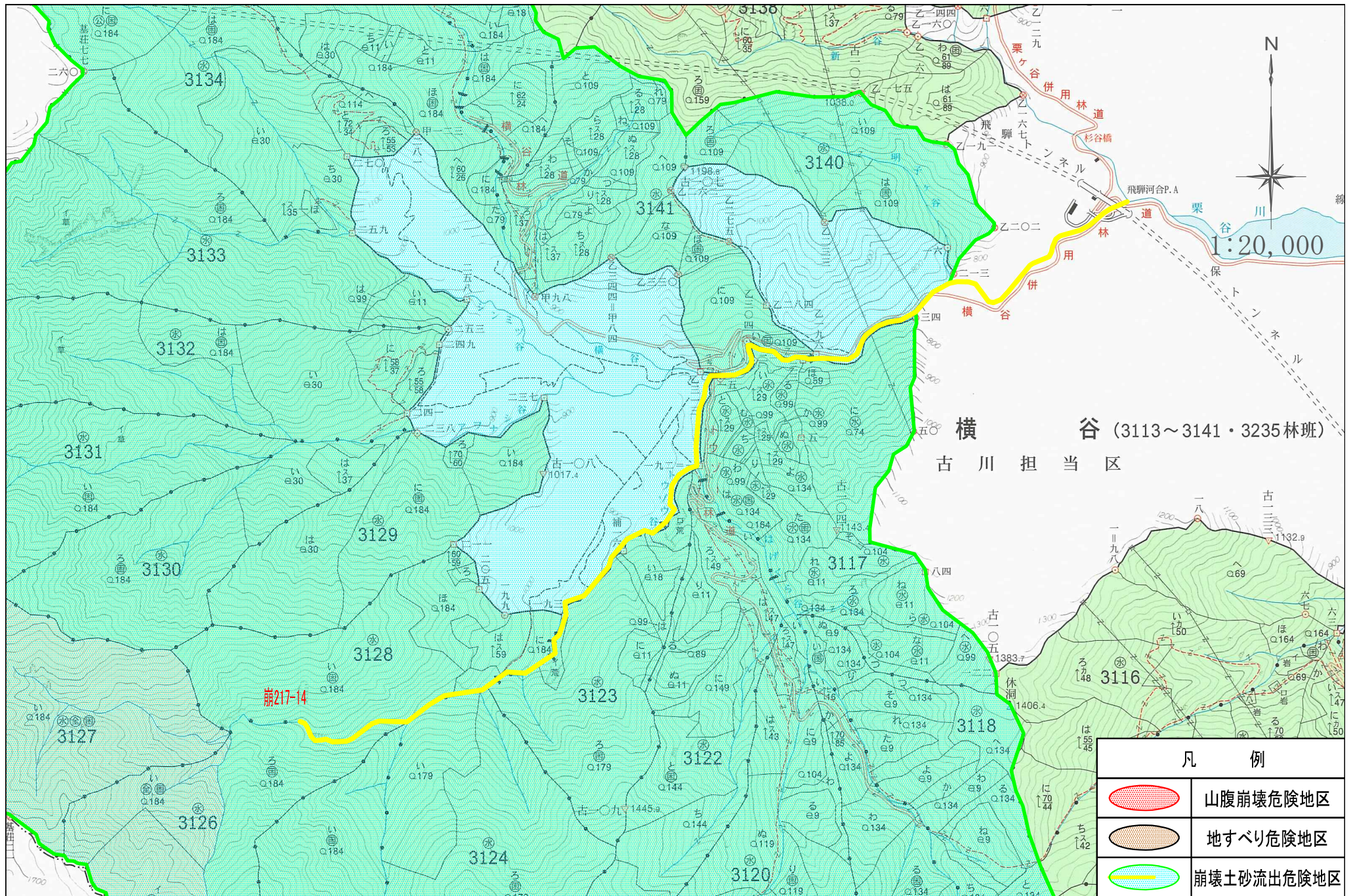
	山腹崩壊危険地区
	地すべり危険地区
	崩壊土砂流出危険地区



凡 例	
	山腹崩壊危険地区
	地すべり危険地区
	崩壊土砂流出危険地区



凡 例	
	山腹崩壊危険地区
	地すべり危険地区
	崩壊土砂流出危険地区



横 谷 (3113~3141・3235林班)  
古川担当区

凡 例	
	山腹崩壊危険地区
	地すべり危険地区
	崩壊土砂流出危険地区