
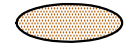
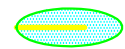


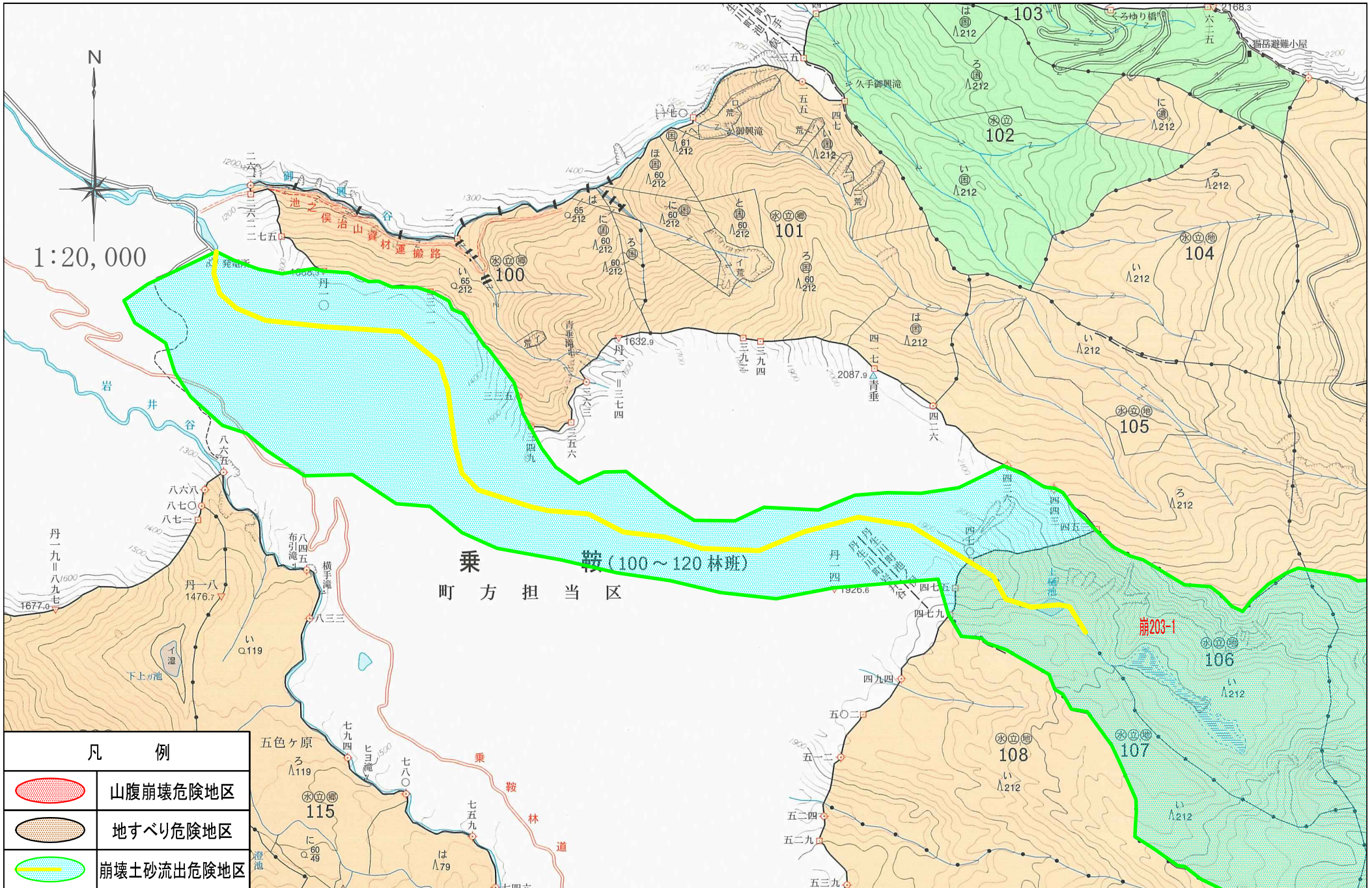
栃尾担当区

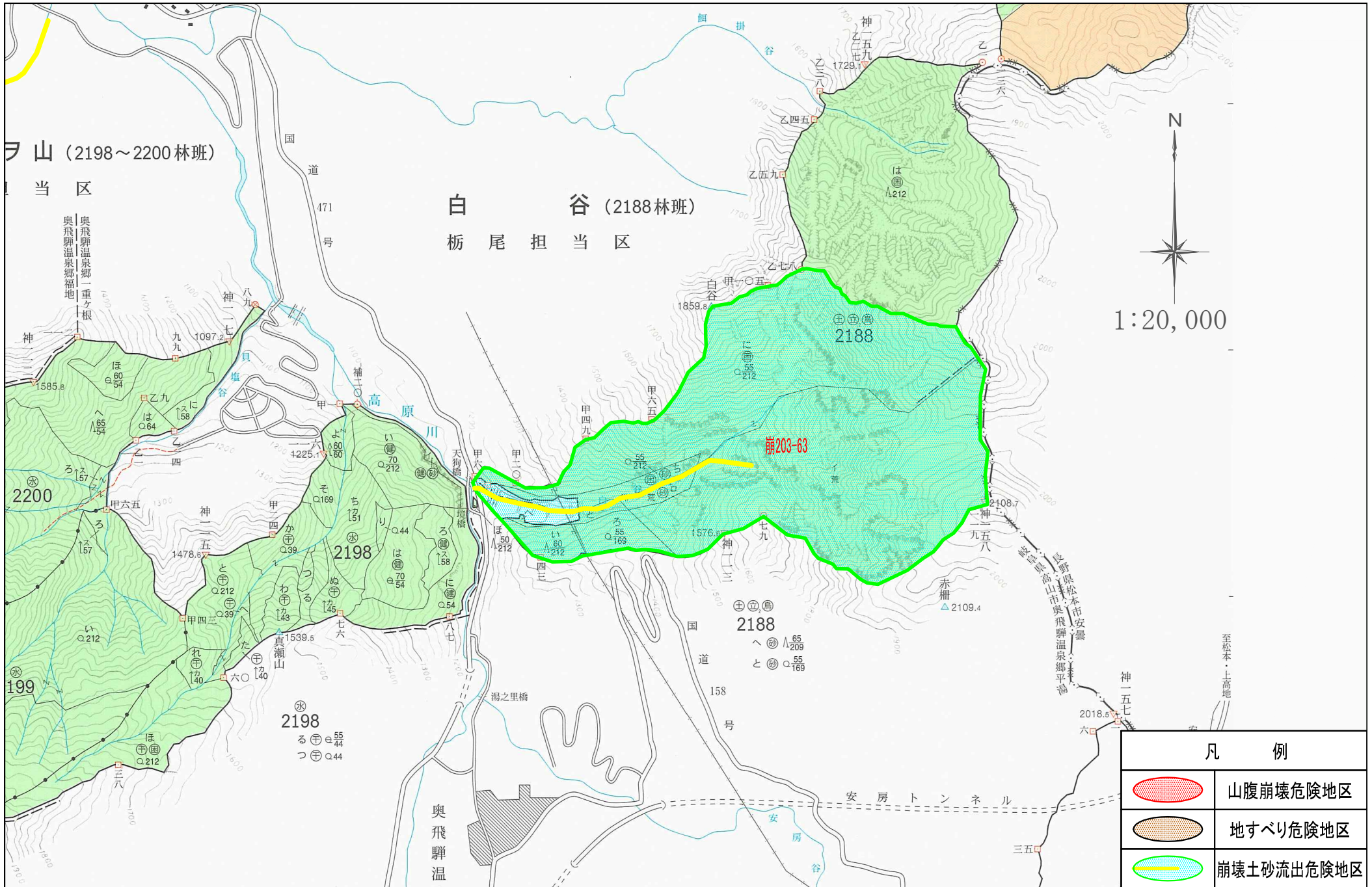
白谷 (2188林班)
栃尾担当区

1:20,000



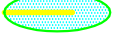
凡例


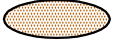
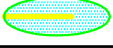
	山腹崩壊危険地区
	地すべり危険地区
	崩壊土砂流出危険地区

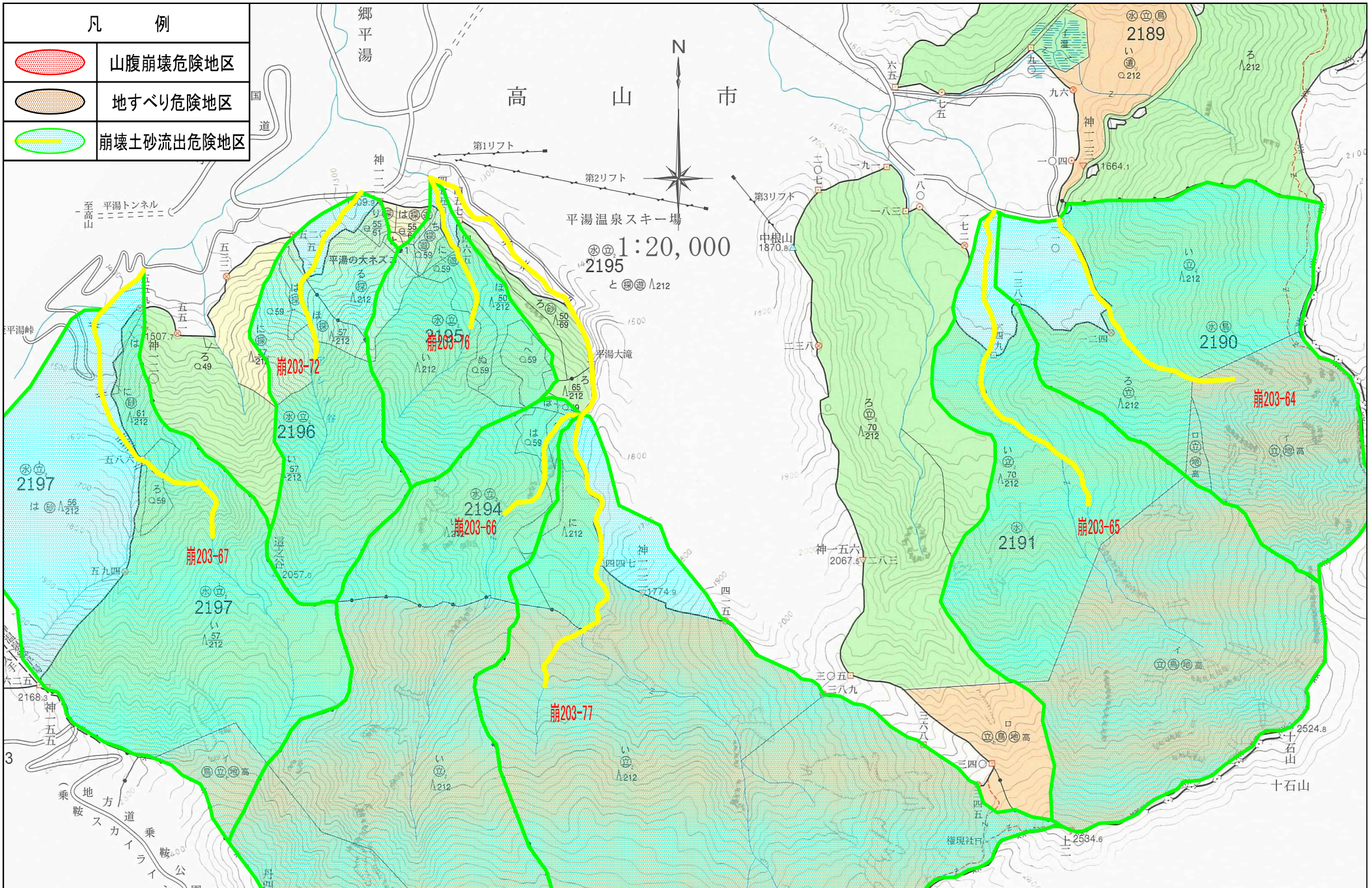


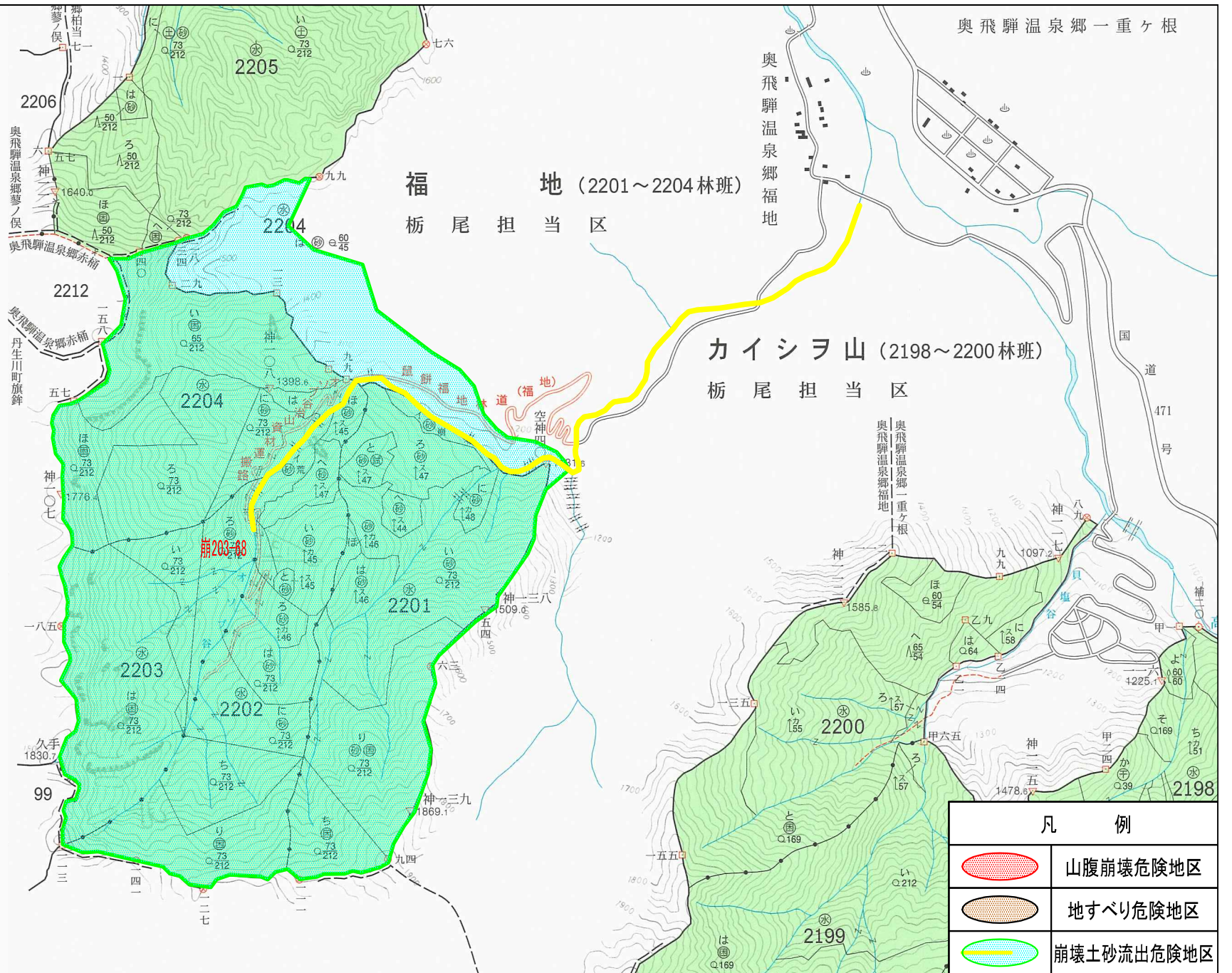
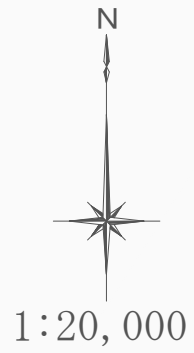


N
1:20,000

凡 例	
	山腹崩壊危険地区
	地すべり危険地区
	崩壊土砂流出危険地区

凡 例	
	山腹崩壊危険地区
	地すべり危険地区
	崩壊土砂流出危険地区

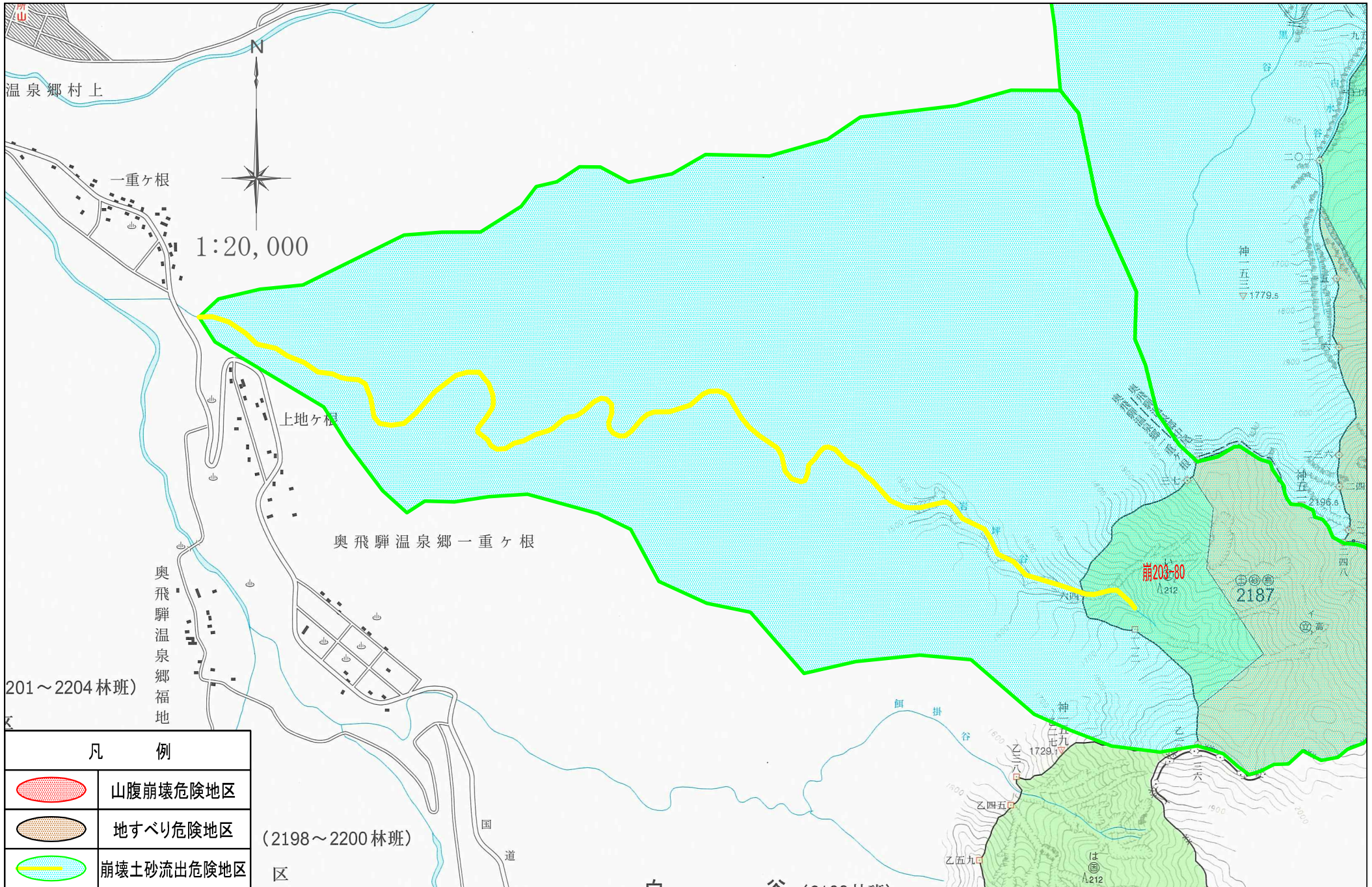




福地 (2201~2204林班)
 栃尾担当区


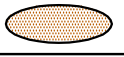
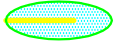
カイヤ山 (2198~2200林班)
 栃尾担当区

凡 例	
	山腹崩壊危険地区
	地すべり危険地区
	崩壊土砂流出危険地区



1:20,000

凡 例

	山腹崩壊危険地区
	地すべり危険地区
	崩壊土砂流出危険地区

(2198~2200 林班)

区

国 道

崩203-80

2187

神一五三
▽1779.5

神一五九
△1729.7

は
△212

温泉郷村上

一重ヶ根

上地ヶ根

奥飛騨温泉郷一重ヶ根

201~2204 林班)

奥飛騨温泉郷福地

餌掛谷

乙四五

乙五九

乙三六

乙二四八

神五
△2196.6

乙二〇三

乙一九五