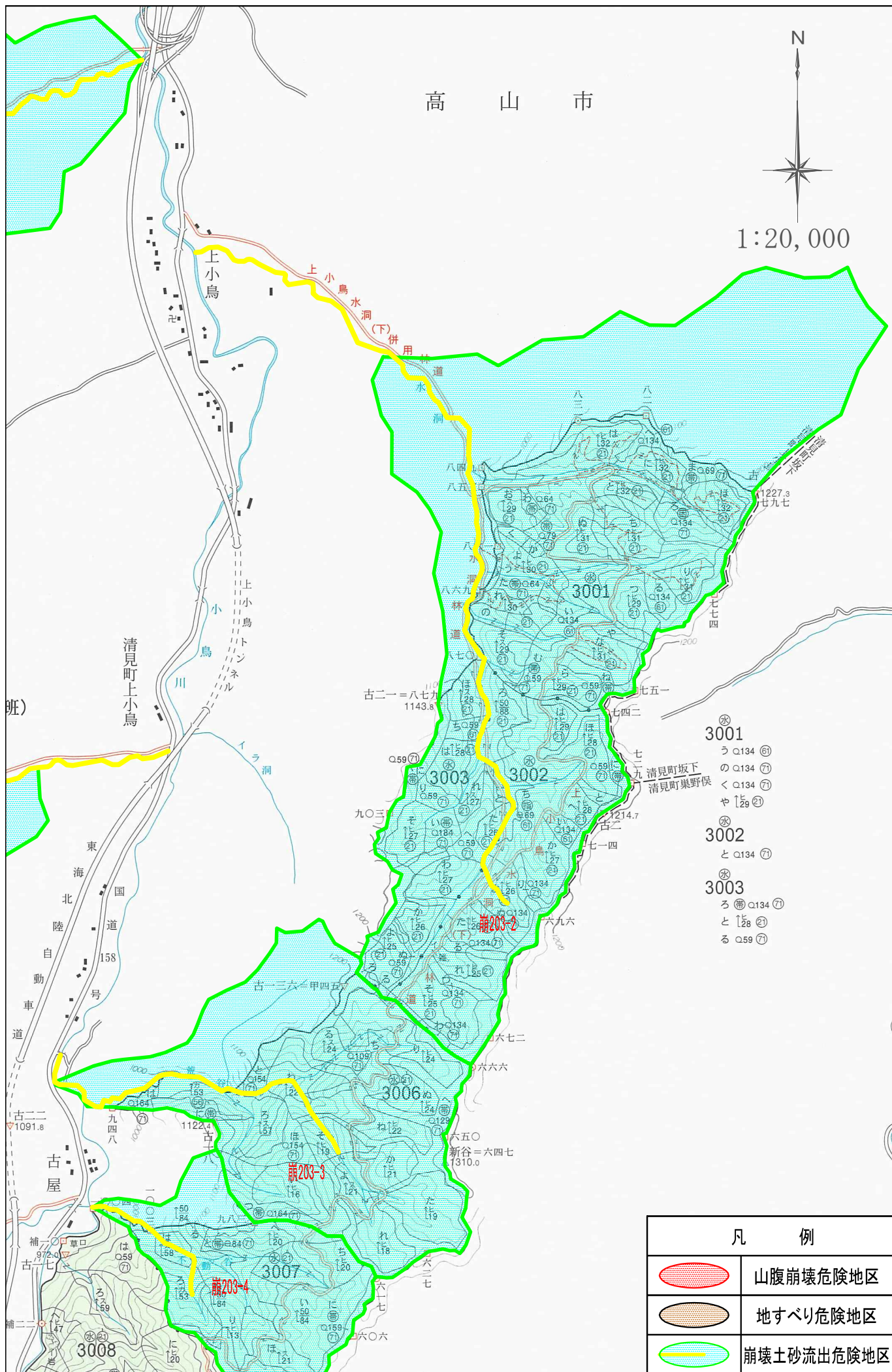


高山市

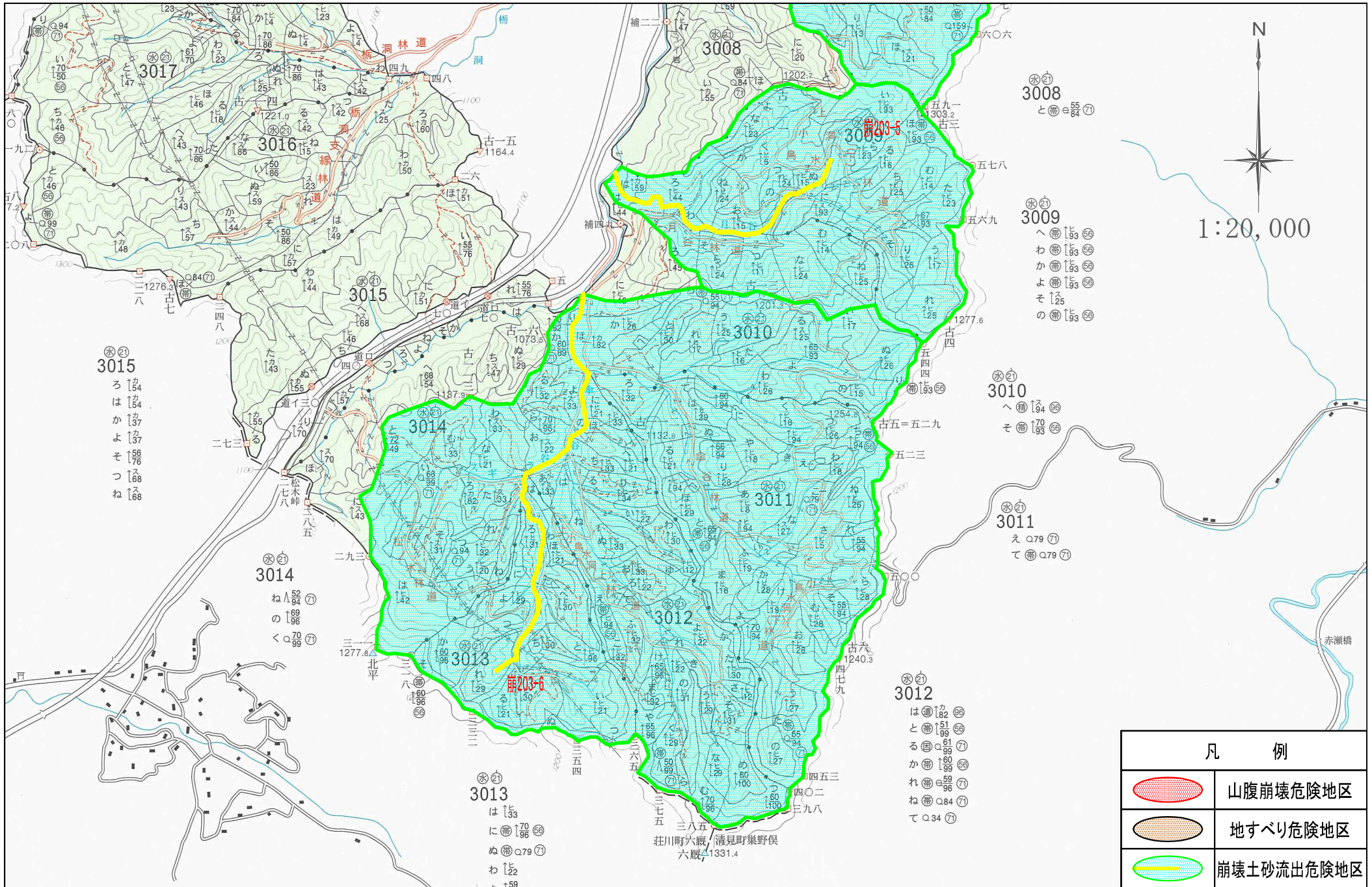


1:20,000



- 3001
う Q134 ⑥
の Q134 ⑦
く Q134 ⑦
や 129 ②
- 3002
と Q134 ⑦
- 3003
ろ Q134 ⑦
と 128 ②
る 059 ⑦

凡 例	
	山腹崩壊危険地区
	地すべり危険地区
	崩壊土砂流出危険地区



N
1:20,000

水②
3015
ろ [54
は [54
か [37
よ [37
そ [56
つ [68
ね [68

水②
3014
ね [52
の [94
の [69
く [70
の [99

水②
3013
は [53
に [70
ぬ [79
わ [22
あ [59

水②
3008
と [55
の [84

水②
3009
へ [53
わ [53
か [53
よ [53
そ [25
の [53

水②
3010
へ [94
そ [70
の [66

水②
3011
え [79
て [79



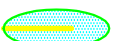
水②
3012
は [72
と [51
る [61
か [60
れ [59
ね [84
て [34

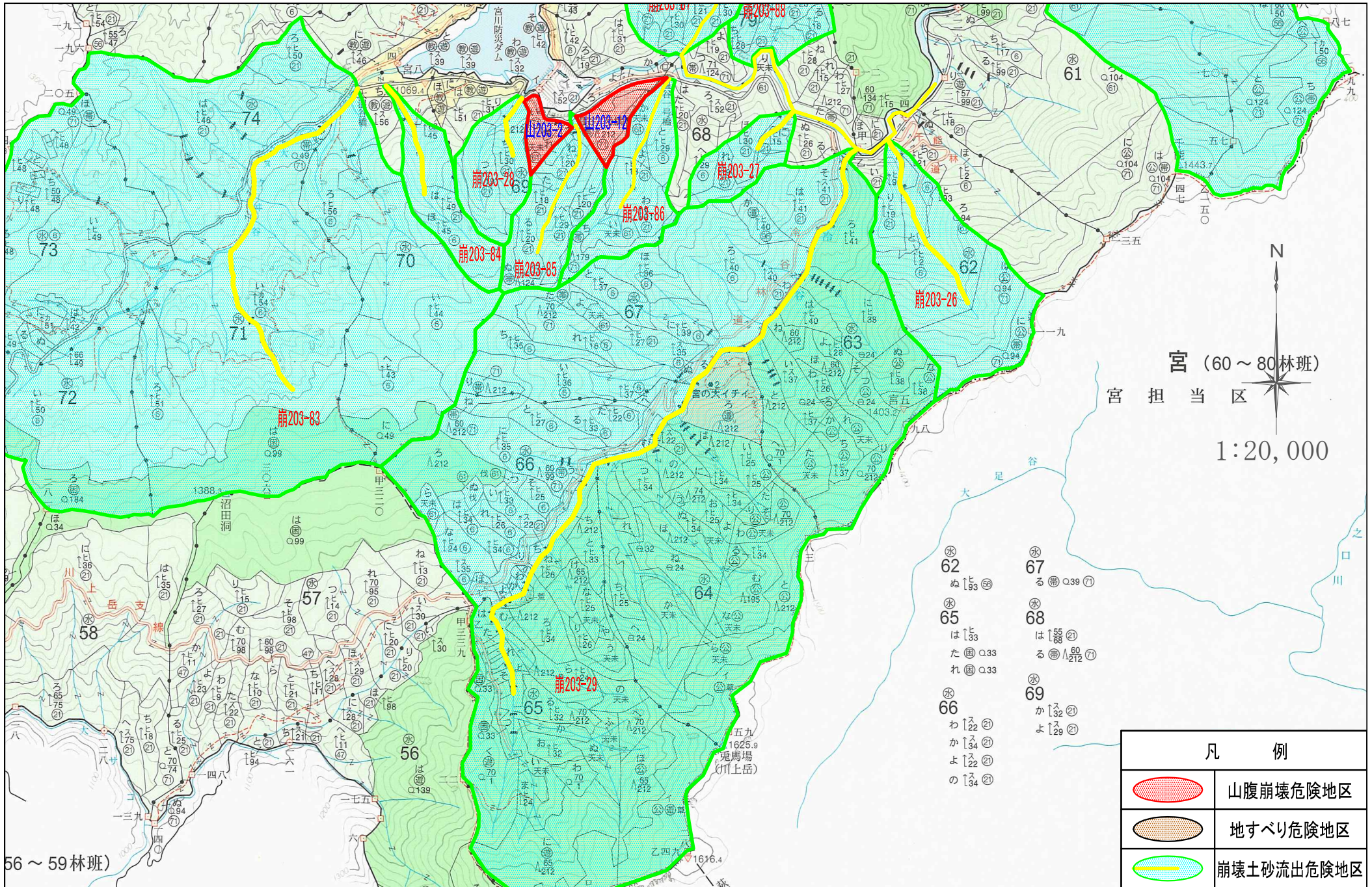
凡 例	
	山腹崩壊危険地区
	地すべり危険地区
	崩壊土砂流出危険地区





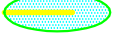
1:20,000



凡 例	
	山腹崩壊危険地区
	地すべり危険地区
	崩壊土砂流出危険地区

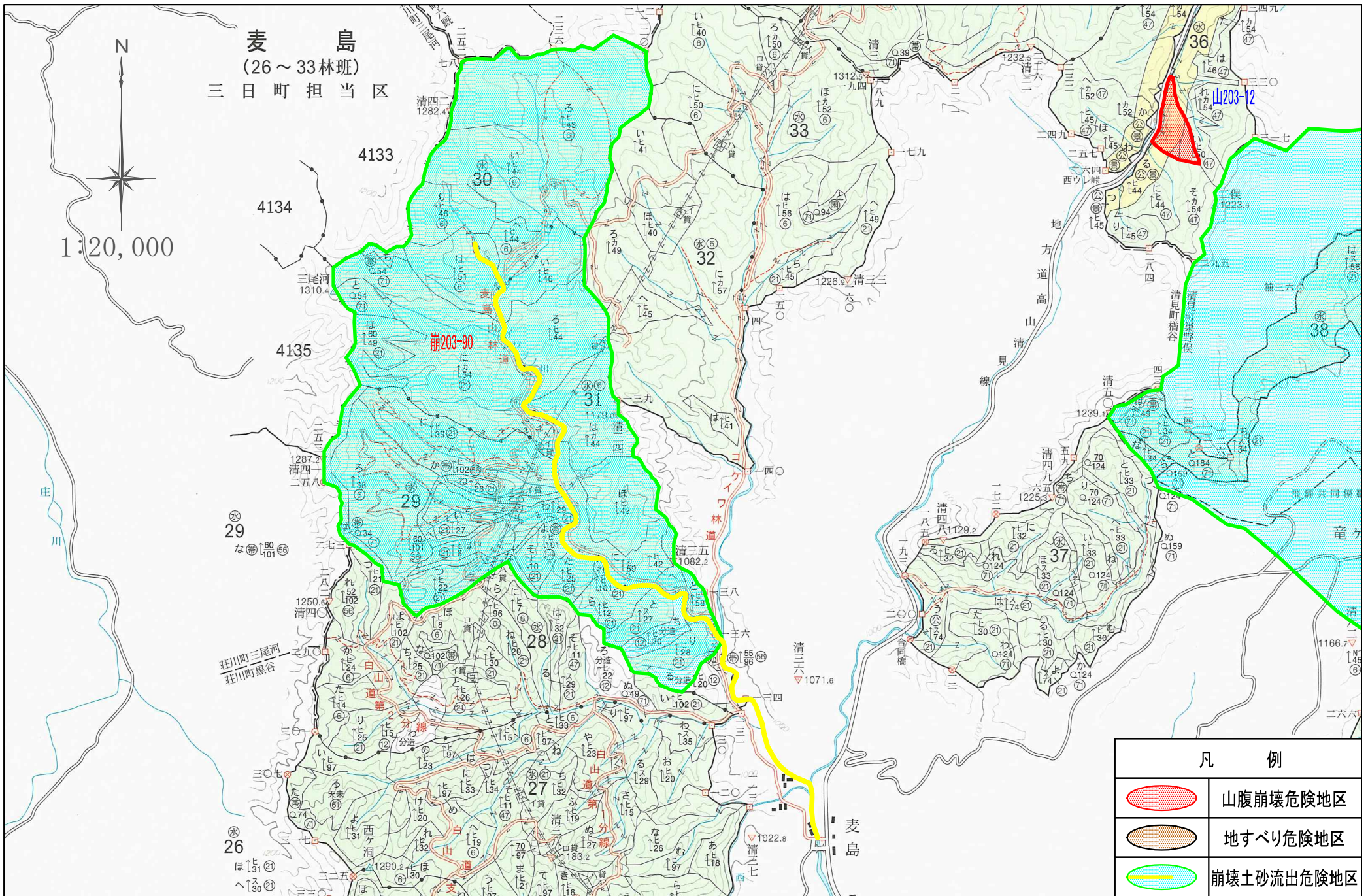


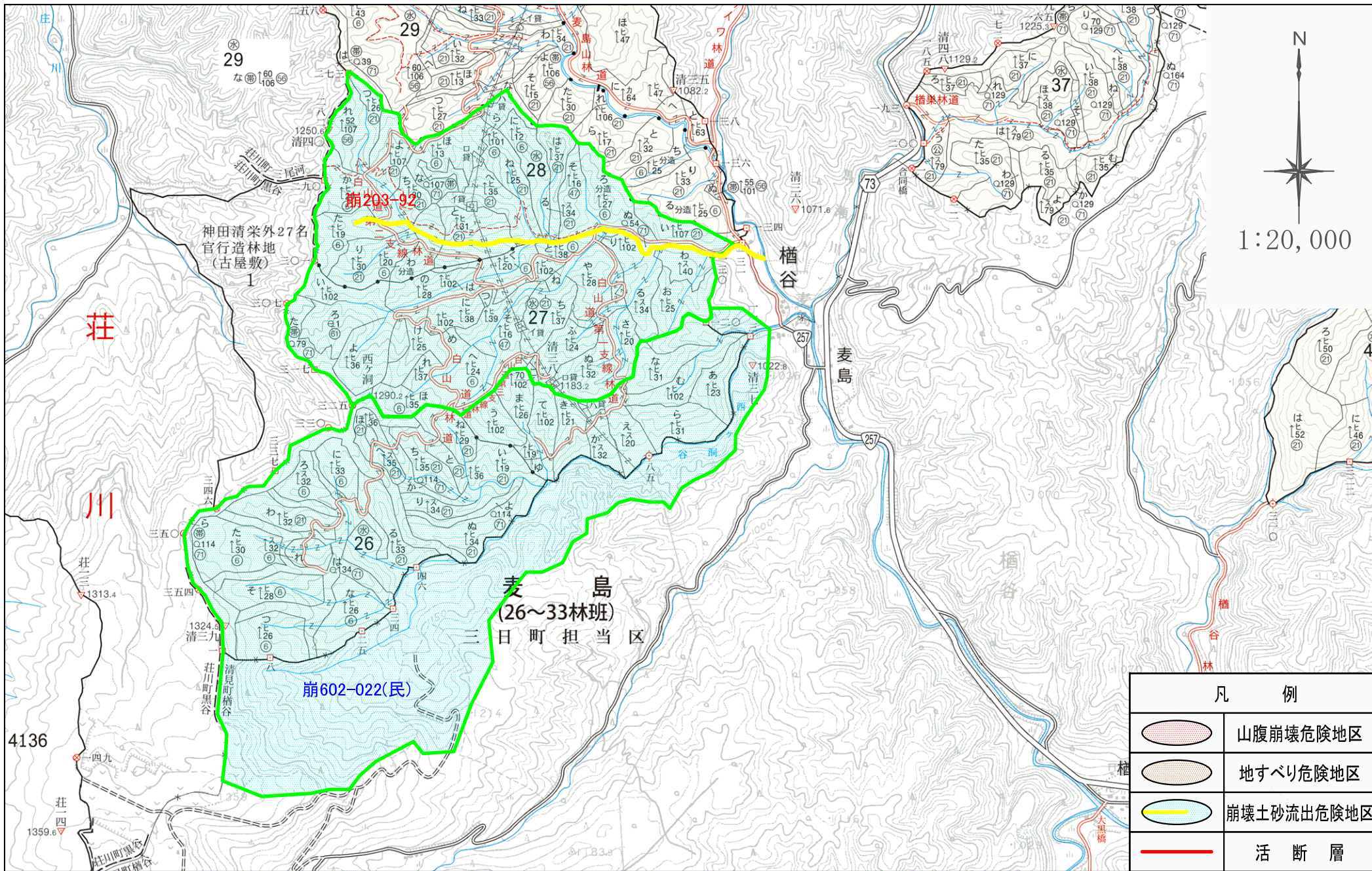
宮 (60 ~ 80林班)
宮 担 当 区
1 : 20, 000

凡 例	
	山腹崩壊危険地区
	地すべり危険地区
	崩壊土砂流出危険地区

- ⑥2 ぬ 159 ⑤
- ⑥5 は 133 ②
た ③33
れ ③33
- ⑥6 わ 122 ②
か 134 ②
よ 122 ②
の 134 ②
- ⑥7 る ③39 ⑦
- ⑥8 は 155 ②
る ③12 ⑦
- ⑥9 か 132 ②
よ 129 ②

56 ~ 59林班)





凡 例	
	山腹崩壊危険地区
	地すべり危険地区
	崩壊土砂流出危険地区
	活断層