

公表物件一覧表

物件番号	主な樹種	調査方法	面積 (ha)	本数 (本)	材積 (m ³)	物件所在地	搬出期間	備考	最高入札価格 (税込)	応札者数	最高入札者
4	カラマツ外	標準地	26.08	15,963	8,427.06	御代田町 浅間山国有林 2019 ち・る林小班	72箇月	分造立販 (皆伐)	13,882,000	1	株式会社 川上
6	カラマツ外	標準地	17.79	8,841	7,066.46	御代田町 浅間山国有林 2026 い林小班	60箇月	分造立販 (皆伐)	26,433,000	3	物林 株式会社

・物件番号4 P2
・物件番号6 P14

(立 木)

令 和 6 年 度 第 1 回

資 格 付 一 般 競 争 入 札 物 件 明 細 書

(4 号 物 件)

東 信 森 林 管 理 署

全体材積集計表

入札番号 4 - 1

拡大方法 面積拡大

1. 物件所在地 浅間山国有林 2019ち 林小班
2. 面積 25.50 HA
3. 伐採種 皆伐
4. 林齢 80 年生
5. 搬出期間 72 ヶ月

樹種	全体材積(m3)	標準地調査明細書
アカマツ	1,789.83	別紙 2 のとおり
カラマツ	5,049.23	
クリ	18.60	
ナラ	496.59	
シラカバ	288.95	
ドロノキ	11.89	
サクラ	15.73	
キハダ	6.14	
センノキ	69.42	
他Lブナ群	630.04	
合計	8,376.42	

標準地調査明細書

入札番号	物件所在地		標準地番号
4	浅間山国有林 2019ち		1
全体面積 (ha)	25.50	拡大面積 (ha)	2.42
全体標準地面積 (ha)	1.33	標準地面積 (ha)	0.13

※拡大面積及び標準地面積については本標準地に対する面積である。

カラマツ				
区分	胸高直径	樹高	本数	材積
一般材	22	26	2	1.04
	24	80	1	0.46
	24	24	1	0.56
	24	27	1	0.64
	26	16	1	0.41
	26	27	1	0.74
	28	27	3	2.55
	28	28	1	0.88
	30	25	1	0.88
	30	26	1	0.92
	30	27	1	0.96
	30	28	1	1.00
	32	15	1	0.55
	34	26	2	2.30
	34	28	1	1.25
	34	29	3	3.90
	34	30	1	1.35
	36	28	3	4.14
	36	30	1	1.49
	40	27	1	1.59
	40	28	1	1.66
	40	30	2	3.58
	42	29	3	5.64
	44	29	1	2.04
	44	30	1	2.12
	46	27	1	2.03
	52	30	1	2.83
	54	27	1	2.68
	54	31	1	3.14
一般材計			40	53.33
低質材				
樹種計			40	53.33
ナラ				
区分	胸高直径	樹高	本数	材積
一般材	26	20	1	0.47
一般材計			1	0.47
低質材				
樹種計			1	0.47
シラカバ				
区分	胸高直径	樹高	本数	材積
一般材	24	26	1	0.56
	26	26	1	0.64
	28	26	1	0.75
	36	28	1	1.33
	40	28	1	1.59
一般材計			5	4.87
低質材				
樹種計			5	4.87
他Lフナ群				
区分	胸高直径	樹高	本数	材積
一般材				
一般材計				
低質材				
樹種計			19	2.07
一般材合計			46	58.67
低質材合計			19	2.07
総計			65	60.74

標準地調査明細書

入札番号	物件所在地		標準地番号
4	浅間山国有林 2019ち		2
全体面積 (ha)	25.50	拡大面積 (ha)	2.39
全体標準地面積 (ha)	1.33	標準地面積 (ha)	0.13

※拡大面積及び標準地面積については本標準地に対する面積である。

アカマツ				
区分	胸高直径	樹高	本数	材積
一般材	18	12	1	0.15
	18	13	1	0.16
	18	14	1	0.18
	26	20	1	0.52
	28	19	1	0.57
	30	17	1	0.57
	36	19	1	0.91
	38	20	1	1.05
	40	17	1	0.96
一般材計			9	5.07
低質材				
樹種計			9	5.07
カラマツ				
区分	胸高直径	樹高	本数	材積
一般材	14	10	1	0.08
	14	11	1	0.08
	14	14	1	0.11
	14	15	1	0.12
	16	13	2	0.26
	16	14	2	0.28
	16	15	1	0.15
	16	18	1	0.18
	18	11	1	0.14
	18	12	2	0.30
	18	13	2	0.32
	18	15	1	0.19
	18	17	1	0.22
	18	18	2	0.46
	18	19	1	0.24
	20	13	1	0.20
	20	14	1	0.22
	20	16	2	0.50
	20	17	1	0.27
	20	18	1	0.28
	20	19	1	0.30
	22	16	1	0.30
	22	17	1	0.32
	22	18	1	0.35
	22	19	2	0.74
	22	20	2	0.78
	22	21	1	0.41
	24	16	1	0.36
	24	17	1	0.38
	24	18	1	0.41
	24	19	2	0.86
	26	18	1	0.47
	26	19	1	0.50
	26	20	2	1.06
	26	22	1	0.59
	28	18	1	0.54
	28	19	1	0.57
	28	20	1	0.61
	28	21	1	0.64
	28	22	3	2.01
	30	18	1	0.61
	30	22	1	0.77
	32	16	1	0.60
	34	23	2	2.00
	34	24	2	2.10
	40	21	1	1.20
	44	23	1	1.57
	46	25	1	1.86
一般材計			62	27.51
低質材				
樹種計			62	27.51
ナラ				
区分	胸高直径	樹高	本数	材積
一般材	24	18	1	0.36
	28	18	1	0.48
	38	20	1	0.96
一般材計			3	1.80
低質材				
樹種計			3	1.80
オニグルミ				
区分	胸高直径	樹高	本数	材積
一般材	28	19	1	0.52
一般材計			1	0.52
低質材				
樹種計			1	0.52
他Lフナ群				
区分	胸高直径	樹高	本数	材積
一般材				
一般材計				
低質材				
樹種計			23	3.83
一般材合計			75	34.90
低質材合計			23	3.83
総計			98	38.73

標準地調査明細書

入札番号	物件所在地		標準地番号
4	浅間山国有林 2019ち		3
全体面積(ha)	25.50	拡大面積(ha)	2.33
全体標準地面積(ha)	1.33	標準地面積(ha)	0.12

※拡大面積及び標準地面積については本標準地に対する面積である。

アカマツ				
区分	胸高直径	樹高	本数	材積
一般材	22	19	1	0.36
	28	21	1	0.63
	32	20	1	0.77
一般材計			3	1.76
低質材				
樹種計			3	1.76
カラマツ				
区分	胸高直径	樹高	本数	材積
一般材	14	15	1	0.12
	14	16	1	0.12
	16	16	2	0.32
	16	18	1	0.18
	16	19	1	0.19
	18	15	1	0.19
	18	16	1	0.20
	18	18	1	0.23
	18	19	1	0.24
	18	20	1	0.26
	20	17	1	0.27
	20	18	1	0.28
	20	19	4	1.20
	20	20	1	0.32
	22	17	2	0.64
	22	18	1	0.35
	22	19	3	1.11
	22	20	4	1.56
	24	19	1	0.43
	24	20	5	2.30
26	21	1	0.56	
28	19	1	0.57	
28	20	4	2.44	
28	21	3	1.92	
30	20	2	1.38	
30	21	2	1.46	
32	20	3	2.31	
32	21	5	4.05	
34	20	1	0.85	
34	21	2	1.80	
34	22	1	0.95	
36	20	1	0.94	
36	21	1	1.00	
36	22	1	1.05	
38	22	1	1.15	
一般材計			63	32.94
低質材				
樹種計			63	32.94
ナラ				
区分	胸高直径	樹高	本数	材積
一般材	24	17	1	0.34
	24	19	1	0.39
	26	19	2	0.90
	26	20	1	0.47
	30	19	1	0.58
	30	20	2	1.24
一般材計			8	3.92
低質材				
樹種計			8	3.92
シラカハ				
区分	胸高直径	樹高	本数	材積
一般材	22	20	1	0.35
	30	19	1	0.58
一般材計			2	0.93
低質材				
樹種計			2	0.93
サクラ				
区分	胸高直径	樹高	本数	材積
一般材	30	18	1	0.55
一般材計			1	0.55
低質材				
樹種計			1	0.55
他Lフナ群				
区分	胸高直径	樹高	本数	材積
一般材				
一般材計				
低質材			41	4.17
樹種計			41	4.17
一般材合計			77	40.10
低質材合計			41	4.17
総計			118	44.27

標準地調査明細書

入札番号	物件所在地		標準地番号
4	浅間山国有林 2019ち		4
全体面積(ha)	25.50	拡大面積(ha)	1.85
全体標準地面積(ha)	1.33	標準地面積(ha)	0.10

※拡大面積及び標準地面積については本標準地に対する面積である。

アカマツ				
区分	胸高直径	樹高	本数	材積
一般材	40	22	1	1.26
	44	18	1	1.18
一般材計			2	2.44
低質材				
樹種計			2	2.44
カラマツ				
区分	胸高直径	樹高	本数	材積
一般材	32	18	1	0.68
	32	21	1	0.81
一般材計			2	1.49
低質材				
樹種計			2	1.49
ナラ				
区分	胸高直径	樹高	本数	材積
一般材	22	16	1	0.27
	24	14	1	0.27
	24	16	1	0.32
	26	14	1	0.31
	26	15	1	0.34
	30	19	1	0.58
	32	16	1	0.53
	32	18	1	0.61
	42	19	1	1.10
	一般材計			9
低質材				
樹種計			9	4.33
シラカハ				
区分	胸高直径	樹高	本数	材積
一般材	24	20	1	0.41
	28	19	1	0.52
	28	20	2	1.10
	30	17	1	0.51
一般材計			5	2.54
低質材				
樹種計			5	2.54
ドロノキ				
区分	胸高直径	樹高	本数	材積
一般材	30	20	1	0.62
一般材計			1	0.62
低質材				
樹種計			1	0.62
キハダ				
区分	胸高直径	樹高	本数	材積
一般材	24	16	1	0.32
一般材計			1	0.32
低質材				
樹種計			1	0.32
他Lフナ群				
区分	胸高直径	樹高	本数	材積
一般材				
一般材計				
低質材			30	4.71
樹種計			30	4.71
一般材合計			20	11.74
低質材合計			30	4.71
総計			50	16.45

入札番号	物件所在地		標準地番号
4	浅間山国有林 2019ち		5
全体面積 (ha)	25.50	拡大面積 (ha)	1.95
全体標準地面積 (ha)	1.33	標準地面積 (ha)	0.10

※拡大面積及び標準地面積については本標準地に対する面積である。

カラマツ				
区分	胸高直径	樹高	本数	材積
一般材	30	21	1	0.73
	36	23	1	1.10
	40	23	1	1.33
	42	24	1	1.51
	44	23	1	1.57
	44	25	1	1.72
	46	24	2	3.54
	52	24	1	2.20
一般材計			9	13.70
低質材			1	0.28
樹種計			10	13.98
ナラ				
区分	胸高直径	樹高	本数	材積
一般材	28	19	1	0.52
	30	20	1	0.62
	36	20	1	0.86
一般材計			3	2.00
低質材				
樹種計			3	2.00
シラカバ				
区分	胸高直径	樹高	本数	材積
一般材	22	14	1	0.23
	24	15	1	0.29
	30	17	1	0.51
	30	19	2	1.16
	32	19	1	0.66
	34	18	1	0.68
	36	18	1	0.75
	36	20	1	0.86
一般材計			9	5.14
低質材				
樹種計			9	5.14
センノキ				
区分	胸高直径	樹高	本数	材積
一般材	42	17	1	0.97
一般材計			1	0.97
低質材				
樹種計			1	0.97
他Lフナ群				
区分	胸高直径	樹高	本数	材積
一般材				
一般材計				
低質材			15	4.60
樹種計			15	4.60
一般材合計			22	21.81
低質材合計			16	4.88
総計			38	26.69

入札番号	物件所在地		標準地番号
4	浅間山国有林 2019ち		6
全体面積 (ha)	25.50	拡大面積 (ha)	1.71
全体標準地面積 (ha)	1.33	標準地面積 (ha)	0.09

※拡大面積及び標準地面積については本標準地に対する面積である。

カラマツ				
区分	胸高直径	樹高	本数	材積
一般材	14	16	1	0.12
	16	16	1	0.16
	16	17	1	0.17
	16	18	2	0.36
	16	19	1	0.19
	18	17	2	0.44
	18	19	3	0.72
	18	20	5	1.30
	18	22	2	0.56
	20	18	1	0.28
	20	19	2	0.60
	20	20	6	1.92
	20	21	3	0.99
	20	22	1	0.35
	22	18	1	0.35
	22	20	4	1.56
	22	21	5	2.05
	22	22	2	0.86
	24	20	1	0.46
	24	21	1	0.48
	24	22	4	2.04
	26	20	2	1.06
	26	21	2	1.12
	26	22	2	1.18
	26	23	5	3.10
	28	22	1	0.67
	28	23	2	1.42
	30	22	1	0.77
	30	23	1	0.80
	32	21	1	0.81
	32	23	2	1.80
	40	24	1	1.39
一般材計			69	30.08
低質材			4	0.48
樹種計			73	30.56
ナラ				
区分	胸高直径	樹高	本数	材積
一般材	24	19	1	0.39
一般材計			1	0.39
低質材				
樹種計			1	0.39
他Lフナ群				
区分	胸高直径	樹高	本数	材積
一般材				
一般材計				
低質材			6	0.62
樹種計			6	0.62
一般材合計			70	30.47
低質材合計			10	1.10
総計			80	31.57

標準地調査明細書

入札番号	物件所在地		標準地番号
4	浅間山国有林 2019ち		7
全体面積 (ha)	25.50	拡大面積 (ha)	1.95
全体標準地面積 (ha)	1.33	標準地面積 (ha)	0.10

※拡大面積及び標準地面積については本標準地に対する面積である。

アカマツ				
区分	胸高直径	樹高	本数	材積
一般材	20	13	1	0.20
	20	14	1	0.21
	22	15	1	0.28
	22	17	1	0.32
	22	18	1	0.34
	24	15	2	0.66
	24	16	1	0.35
	24	17	2	0.76
	26	15	2	0.76
	26	16	2	0.82
	26	17	1	0.44
	26	20	1	0.52
	26	21	1	0.55
	28	16	1	0.47
	28	17	1	0.50
	28	18	1	0.53
	30	18	1	0.61
	30	20	1	0.68
	30	21	1	0.72
	32	20	1	0.77
	36	21	2	2.02
	38	21	2	2.22
一般材計			28	14.73
低質材				
樹種計			28	14.73
カラマツ				
区分	胸高直径	樹高	本数	材積
一般材	18	14	1	0.18
	20	14	1	0.22
	20	17	1	0.27
	20	18	1	0.28
	20	19	1	0.30
	20	20	1	0.32
	22	18	1	0.35
	24	16	1	0.36
	24	17	2	0.76
	26	21	1	0.56
	28	20	1	0.61
	28	22	1	0.67
	30	19	1	0.65
	32	20	1	0.77
	34	20	1	0.85
	36	20	3	2.82
	36	23	1	1.10
一般材計			20	11.07
低質材				
樹種計			20	11.07
ナラ				
区分	胸高直径	樹高	本数	材積
一般材	22	15	1	0.25
一般材計			1	0.25
低質材				
樹種計			1	0.25
シラカバ				
区分	胸高直径	樹高	本数	材積
一般材	22	18	1	0.31
一般材計			1	0.31
低質材				
樹種計			1	0.31
他Lブナ群				
区分	胸高直径	樹高	本数	材積
一般材				
一般材計				
低質材			19	3.00
樹種計			19	3.00
一般材合計			50	26.36
低質材合計			19	3.00
総計			69	29.36

標準地調査明細書

入札番号	物件所在地		標準地番号
4	浅間山国有林 2019ち		8
全体面積 (ha)	25.50	拡大面積 (ha)	2.04
全体標準地面積 (ha)	1.33	標準地面積 (ha)	0.11

※拡大面積及び標準地面積については本標準地に対する面積である。

アカマツ				
区分	胸高直径	樹高	本数	材積
一般材	28	21	1	0.63
	28	22	2	1.32
	32	18	1	0.69
	32	19	1	0.73
	36	23	1	1.11
	38	24	2	2.54
一般材計			8	7.02
低質材				
樹種計			8	7.02
カラマツ				
区分	胸高直径	樹高	本数	材積
一般材	26	23	1	0.62
	28	22	1	0.67
	30	25	1	0.88
	30	26	1	0.92
	32	25	1	0.99
	34	25	1	1.10
	34	26	1	1.15
	36	24	1	1.16
	36	25	3	3.63
	36	26	1	1.27
	36	27	1	1.32
	38	24	3	3.81
	38	26	1	1.39
	38	27	1	1.45
	40	26	1	1.52
	44	26	1	1.80
一般材計			20	23.68
低質材				
樹種計			20	23.68
クリ				
区分	胸高直径	樹高	本数	材積
一般材	22	16	1	0.27
一般材計			1	0.27
低質材				
樹種計			1	0.27
ナラ				
区分	胸高直径	樹高	本数	材積
一般材	26	21	1	0.50
	28	20	1	0.55
	38	23	1	1.14
一般材計			3	2.19
低質材				
樹種計			3	2.19
他Lブナ群				
区分	胸高直径	樹高	本数	材積
一般材				
一般材計				
低質材			18	2.40
樹種計			18	2.40
一般材合計			32	33.16
低質材合計			18	2.40
総計			50	35.56

標準地調査明細書

入札番号	物件所在地		標準地番号
4	浅間山国有林 2019ち		9
全体面積 (ha)	25.50	拡大面積 (ha)	2.45
全体標準地面積 (ha)	1.33	標準地面積 (ha)	0.13

※拡大面積及び標準地面積については本標準地に対する面積である。

カラマツ				
区分	胸高直径	樹高	本数	材積
一般材	18	14	1	0.18
	20	13	1	0.20
	20	15	2	0.46
	20	20	1	0.32
	24	15	1	0.33
	24	16	2	0.70
	24	17	1	0.38
	24	21	1	0.47
	26	18	3	1.38
	28	15	1	0.44
	28	16	1	0.47
	28	18	1	0.53
	30	17	1	0.57
	30	18	2	1.22
	32	20	2	1.54
	32	21	1	0.81
	34	17	1	0.72
	34	19	1	0.82
	34	21	1	0.91
	34	22	1	0.95
	36	19	1	0.91
	38	20	1	1.05
	40	23	1	1.32
	42	21	2	2.58
	44	20	1	1.31
	44	22	1	1.45
	50	22	1	1.77
一般材計			34	23.79
低質材				
樹種計			34	23.79
カラマツ				
区分	胸高直径	樹高	本数	材積
一般材	16	13	1	0.13
	16	19	1	0.19
	18	20	1	0.26
	20	15	1	0.23
	22	20	1	0.39
	24	19	1	0.43
	24	20	2	0.92
	26	21	1	0.56
	26	23	2	1.24
	28	20	1	0.61
	30	21	1	0.73
	30	24	1	0.84
	34	22	2	1.90
	34	24	1	1.05
	36	21	1	1.00
	36	22	1	1.05
	40	21	1	1.20
	42	24	1	1.51
	42	25	1	1.59
	46	24	1	1.77
一般材計			23	17.60
低質材				
樹種計			23	17.60
ナラ				
区分	胸高直径	樹高	本数	材積
一般材	22	15	1	0.25
	26	15	1	0.34
	26	20	1	0.47
	26	21	1	0.50
	30	15	1	0.44
	30	19	1	0.58
	32	19	1	0.66
	34	16	1	0.59
一般材計			8	3.83
低質材				
樹種計			8	3.83
シラカハ				
区分	胸高直径	樹高	本数	材積
一般材	26	19	1	0.45
一般材計			1	0.45
低質材				
樹種計			1	0.45
センノキ				
区分	胸高直径	樹高	本数	材積
一般材	38	20	1	0.96
一般材計			1	0.96
低質材				
樹種計			1	0.96
他Lフナ群				
区分	胸高直径	樹高	本数	材積
一般材				
一般材計				
低質材			14	2.15
樹種計			14	2.15
一般材合計			67	46.63
低質材合計			14	2.15
総計			81	48.78

標準地調査明細書

入札番号	物件所在地		標準地番号
4	浅間山国有林 2019ち		10
全体面積 (ha)	25.50	拡大面積 (ha)	2.21
全体標準地面積 (ha)	1.33	標準地面積 (ha)	0.12

※拡大面積及び標準地面積については本標準地に対する面積である。

カラマツ				
区分	胸高直径	樹高	本数	材積
一般材	18	17	2	0.44
	22	17	1	0.32
	22	20	1	0.39
	24	19	1	0.43
	24	20	1	0.46
	28	25	1	0.78
	30	22	2	1.54
	32	26	1	1.03
	34	25	2	2.20
	34	26	1	1.15
	36	26	1	1.27
	36	27	2	2.64
	38	25	2	2.66
	38	26	1	1.39
	38	27	2	2.90
	40	26	1	1.52
	42	25	1	1.59
	42	26	1	1.66
	44	25	1	1.72
	44	26	1	1.80
	46	26	2	3.88
	50	25	1	2.15
	50	27	1	2.35
一般材計			30	36.27
低質材				
樹種計			30	36.27
ナラ				
区分	胸高直径	樹高	本数	材積
一般材	24	14	1	0.27
一般材計			1	0.27
低質材				
樹種計			1	0.27
他Lフナ群				
区分	胸高直径	樹高	本数	材積
一般材				
一般材計				
低質材			4	0.65
樹種計			4	0.65
一般材合計			31	36.54
低質材合計			4	0.65
総計			35	37.19

入札番号	物件所在地		標準地番号
4	浅間山国有林 2019ち		11
全体面積 (ha)	25.50	拡大面積 (ha)	1.98
全体標準地面積 (ha)	1.33	標準地面積 (ha)	0.10

※拡大面積及び標準地面積については本標準地に対する面積である。

アカマツ				
区分	胸高直径	樹高	本数	材積
一般材	18	17	1	0.22
	20	14	1	0.21
	20	15	1	0.23
	22	15	1	0.28
	22	16	1	0.30
	22	17	1	0.32
	22	18	1	0.34
	22	19	1	0.36
	24	15	1	0.33
	24	16	3	1.05
	24	17	4	1.52
	26	15	1	0.38
	26	17	2	0.88
	26	19	1	0.49
	28	16	2	0.94
	28	17	2	1.00
	28	18	3	1.59
	28	19	2	1.14
	30	17	2	1.14
	30	19	2	1.28
	32	15	2	1.14
	32	17	2	1.30
	32	19	2	1.46
	34	17	1	0.72
	34	20	1	0.86
	36	21	1	1.01
	38	17	1	0.89
	38	18	1	0.94
	40	17	1	0.96
	40	18	1	1.02
一般材計			46	24.30
低質材				
樹種計			46	24.30
カラマツ				
区分	胸高直径	樹高	本数	材積
一般材	22	16	1	0.30
	26	21	1	0.56
	30	20	1	0.69
	32	17	1	0.64
	32	22	1	0.86
	34	21	1	0.90
	36	21	1	1.00
	40	22	1	1.26
一般材計			8	6.21
低質材				
樹種計			8	6.21
ナラ				
区分	胸高直径	樹高	本数	材積
一般材	22	15	1	0.25
	24	15	1	0.29
	26	17	1	0.39
	30	17	1	0.51
	32	18	1	0.61
一般材計			5	2.05
低質材				
樹種計			5	2.05
シラカバ				
区分	胸高直径	樹高	本数	材積
一般材	22	18	1	0.31
一般材計			1	0.31
低質材				
樹種計			1	0.31
他Lフナ群				
区分	胸高直径	樹高	本数	材積
一般材				
一般材計				
低質材			13	1.56
樹種計			13	1.56
一般材合計			60	32.87
低質材合計			13	1.56
総計			73	34.43

入札番号	物件所在地		標準地番号
4	浅間山国有林 2019ち		12
全体面積 (ha)	25.50	拡大面積 (ha)	2.22
全体標準地面積 (ha)	1.33	標準地面積 (ha)	0.12

※拡大面積及び標準地面積については本標準地に対する面積である。

アカマツ				
区分	胸高直径	樹高	本数	材積
一般材	20	16	1	0.25
	26	18	1	0.46
	28	15	1	0.44
	28	16	3	1.41
	28	17	1	0.50
	30	17	2	1.14
	30	18	2	1.22
	34	17	1	0.72
	34	18	1	0.77
	34	19	1	0.82
	36	16	1	0.76
	36	18	1	0.86
	36	19	1	0.91
	38	14	1	0.72
	38	19	1	1.00
	42	18	1	1.10
	42	19	1	1.16
一般材計			21	14.24
低質材				
樹種計			21	14.24
カラマツ				
区分	胸高直径	樹高	本数	材積
一般材	12	11	1	0.06
	14	12	1	0.09
	16	14	1	0.14
	18	14	1	0.18
	18	15	1	0.19
	20	15	1	0.23
	22	15	1	0.28
	22	17	2	0.64
	24	17	1	0.38
	24	19	1	0.43
	26	16	1	0.41
	26	17	1	0.44
	26	18	1	0.47
	28	19	1	0.57
	30	18	1	0.61
	32	18	2	1.36
	38	20	1	1.04
	44	18	1	1.19
一般材計			20	8.71
低質材				
樹種計			20	8.71
ク				
区分	胸高直径	樹高	本数	材積
一般材	32	20	1	0.70
一般材計			1	0.70
低質材				
樹種計			1	0.70
ナラ				
区分	胸高直径	樹高	本数	材積
一般材	22	14	1	0.23
	22	16	1	0.27
	24	14	1	0.27
	24	15	1	0.29
	28	16	2	0.84
	28	17	1	0.45
	34	16	1	0.59
	38	15	1	0.67
	38	17	1	0.79
一般材計			10	4.40
低質材				
樹種計			10	4.40
サクラ				
区分	胸高直径	樹高	本数	材積
一般材	22	16	1	0.27
一般材計			1	0.27
低質材				
樹種計			1	0.27
センノキ				
区分	胸高直径	樹高	本数	材積
一般材	26	15	1	0.34
	26	17	1	0.39
	28	17	1	0.45
	30	17	1	0.51
一般材計			4	1.69
低質材				
樹種計			4	1.69
他Lフナ群				
区分	胸高直径	樹高	本数	材積
一般材				
一般材計				
低質材			22	3.10
樹種計			22	3.10
一般材合計			57	30.01
低質材合計			22	3.10
総計			79	33.11

全体材積集計表

入札番号 4 - 2

拡大方法 面積拡大

1. 物件所在地 浅間山国有林 2019る 林小班
2. 面 積 0.58 HA
3. 伐 採 種 皆伐
4. 林 齡 80 年生
5. 搬 出 期 間 60 ヶ月

樹種	全体材積(m3)	標準地調査明細書
ナラ	18.03	別紙 2 のとおり
シラカバ	8.19	
ケヤキ	5.57	
他Lブナ群	18.85	
合計	50.64	

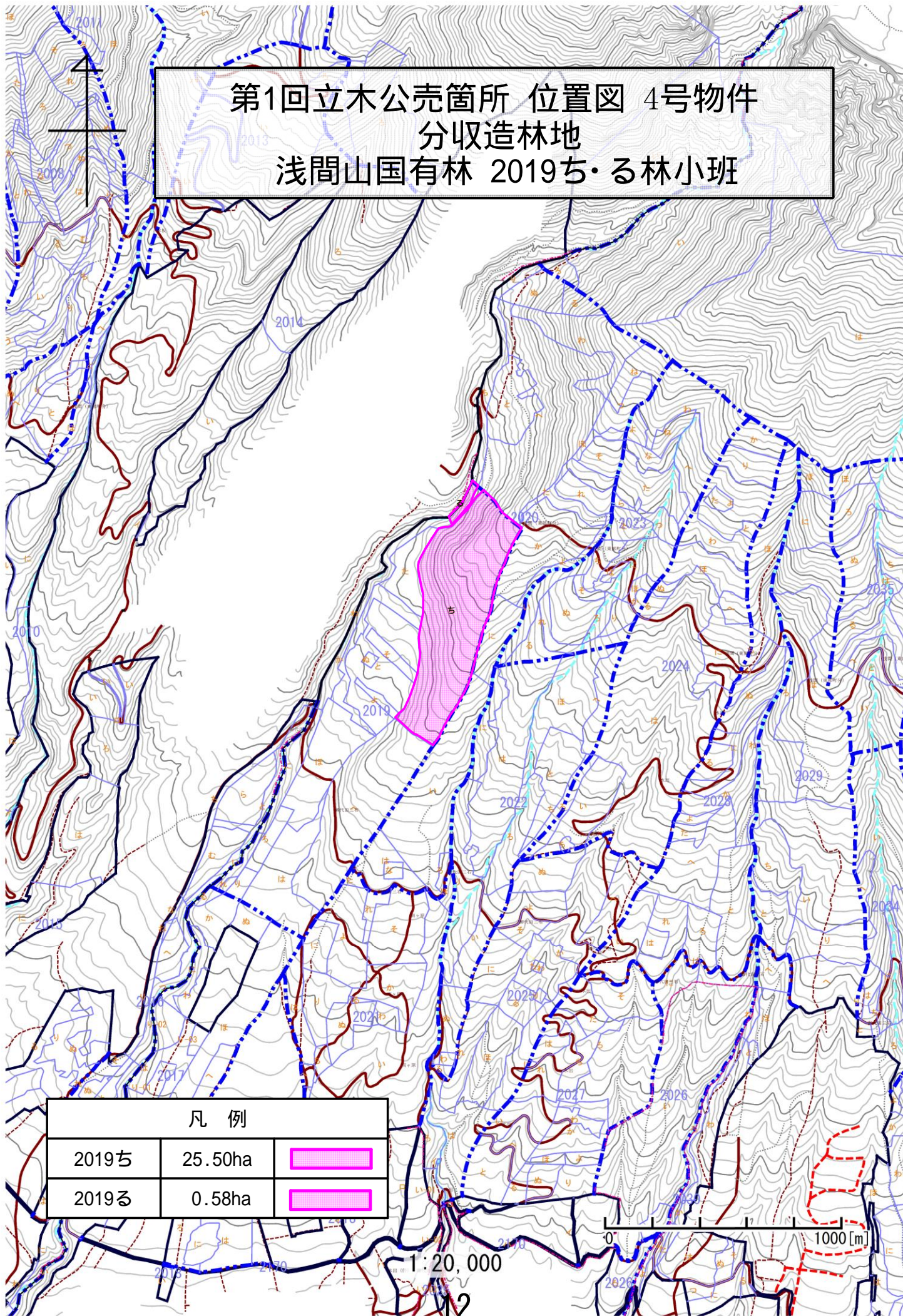
標準地調査明細書

入札番号	物件所在地		標準地番号
4	浅間山国有林 2019年		1
全体面積(ha)	0.58	拡大面積(ha)	0.58
全体標準地面積(ha)	0.04	標準地面積(ha)	0.04



※拡大面積及び標準地面積については本標準地に対する面積である。

ナラ				
区分	胸高直径	樹高	本数	材積
一般材	28	12	1	0.30
	28	80	1	0.36
	30	15	1	0.44
一般材計			3	1.10
低質材				
樹種計			3	1.10
シラカバ				
区分	胸高直径	樹高	本数	材積
一般材	24	12	1	0.23
	24	14	1	0.27
一般材計			2	0.50
低質材				
樹種計			2	0.50
ケヤキ				
区分	胸高直径	樹高	本数	材積
一般材	26	15	1	0.34
一般材計			1	0.34
低質材				
樹種計			1	0.34
他Lフナ群				
区分	胸高直径	樹高	本数	材積
一般材				
一般材計				
低質材			12	1.15
樹種計			12	1.15
一般材合計			6	1.94
低質材合計			12	1.15
総計			18	3.09

第1回立木公売箇所 位置図 4号物件
分収造林地
浅間山国有林 2019ち・る林小班



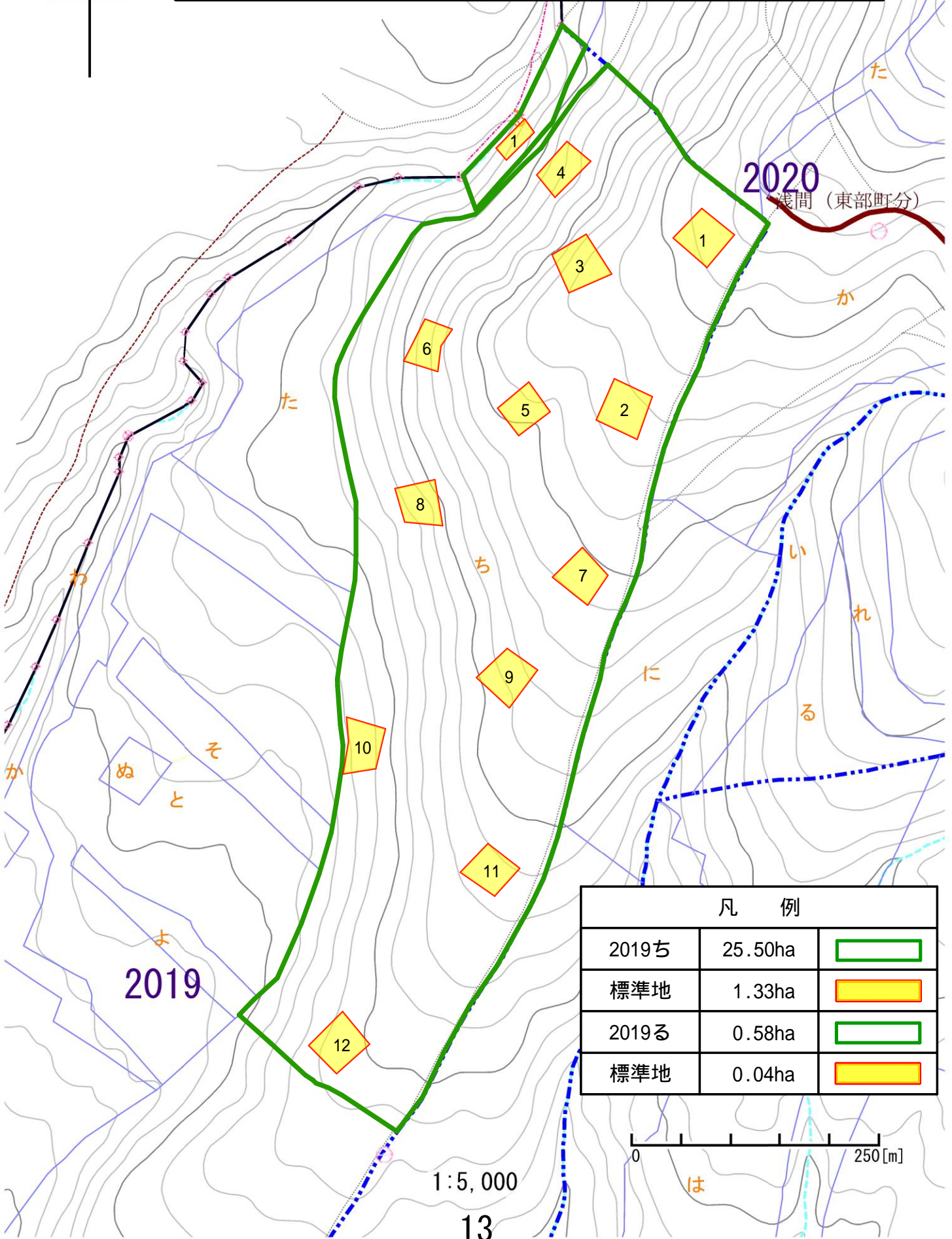
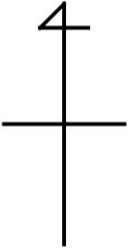
凡 例

2019ち	25.50ha	
2019る	0.58ha	

1:20,000

0 1000[m]

第1回立木公売箇所 基本図 4号物件
 分収造林地
 浅間山国有林 2019ち・る林小班



凡 例		
2019ち	25.50ha	
標準地	1.33ha	
2019る	0.58ha	
標準地	0.04ha	

0 250[m]

1:5,000

(立 木)

令 和 6 年 度 第 1 回

資 格 付 一 般 競 争 入 札 物 件 明 細 書

(6 号 物 件)

東 信 森 林 管 理 署

全体材積集計表

入札番号 6 - 1

拡大方法 面積拡大

1. 物件所在地 浅間山国有林 2026い 林小班
2. 面積 17.79 HA
3. 伐採種 皆伐
4. 林齢 77 年生
5. 搬出期間 60 ヶ月

樹種	全体材積(m3)	標準地調査明細書
カラマツ	5,174.43	別紙 2 のとおり
アカマツ	705.78	
クリ	256.42	
ナラ	553.26	
他Lブナ群	376.57	
合計	7,066.46	

標準地調査明細書

入札番号	物件所在地		標準地番号
6	浅間山国有林 2026い		1
全体面積 (ha)	17.79	拡大面積 (ha)	1.03
全体標準地面積 (ha)	0.86	標準地面積 (ha)	0.05

※拡大面積及び標準地面積については本標準地に対する面積である。

カラマツ				
区分	胸高直径	樹高	本数	材積
一般材	38	24	1	1.27
	40	25	2	2.92
	48	24	1	1.91
一般材計			4	6.10
低質材				
樹種計			4	6.10
アカマツ				
区分	胸高直径	樹高	本数	材積
一般材	26	21	1	0.55
一般材計			1	0.55
低質材			9	3.12
樹種計			10	3.67
ナラ				
区分	胸高直径	樹高	本数	材積
一般材	28	18	1	0.48
	26	19	1	0.45
	48	20	1	1.49
一般材計			3	2.42
低質材			15	3.55
樹種計			18	5.97
他Lフナ群				
区分	胸高直径	樹高	本数	材積
一般材				
一般材計				
低質材			3	0.61
樹種計			3	0.61
一般材合計			8	9.07
低質材合計			27	7.28
総計			35	16.35

標準地調査明細書

入札番号	物件所在地		標準地番号
6	浅間山国有林 2026い		2
全体面積 (ha)	17.79	拡大面積 (ha)	1.03
全体標準地面積 (ha)	0.86	標準地面積 (ha)	0.05

※拡大面積及び標準地面積については本標準地に対する面積である。

カラマツ				
区分	胸高直径	樹高	本数	材積
一般材	40	23	1	1.33
	34	24	1	1.05
一般材計			2	2.38
低質材				
樹種計			2	2.38
アカマツ				
区分	胸高直径	樹高	本数	材積
一般材	40	17	1	0.96
一般材計			1	0.96
低質材				
樹種計			1	0.96
ナラ				
区分	胸高直径	樹高	本数	材積
一般材	30	19	1	0.58
	32	17	1	0.57
	38	19	1	0.90
	40	20	1	1.06
	40	24	1	1.32
	42	22	1	1.31
一般材計			6	5.74
低質材			8	2.48
樹種計			14	8.22
他Lフナ群				
区分	胸高直径	樹高	本数	材積
一般材				
一般材計				
低質材			6	1.67
樹種計			6	1.67
一般材合計			9	9.08
低質材合計			14	4.15
総計			23	13.23

標準地調査明細書

入札番号	物件所在地		標準地番号
6	浅間山国有林 2026い		3
全体面積(ha)	17.79	拡大面積(ha)	1.03
全体標準地面積(ha)	0.86	標準地面積(ha)	0.05

※拡大面積及び標準地面積については本標準地に対する面積である。

カラマツ				
区分	胸高直径	樹高	本数	材積
一般材	34	22	1	0.95
	44	23	1	1.57
	56	26	1	2.74
一般材計			3	5.26
低質材			1	0.61
樹種計			4	5.87
クリ				
区分	胸高直径	樹高	本数	材積
一般材	26	16	1	0.37
	36	20	1	0.86
一般材計			2	1.23
低質材			4	0.58
樹種計			6	1.81
他Lフナ群				
区分	胸高直径	樹高	本数	材積
一般材	28	16	1	0.42
一般材計			1	0.42
低質材			6	1.43
樹種計			7	1.85
一般材合計			6	6.91
低質材合計			11	2.62
総計			17	9.53

標準地調査明細書

入札番号	物件所在地		標準地番号
6	浅間山国有林		4
全体面積(ha)	17.79	拡大面積(ha)	1.02
全体標準地面積(ha)	0.86	標準地面積(ha)	0.05

※拡大面積及び標準地面積については本標準地に対する面積である。

アカマツ				
区分	胸高直径	樹高	本数	材積
一般材	50	24	1	1.93
一般材計			1	1.93
低質材				
樹種計			1	1.93
カラマツ				
区分	胸高直径	樹高	本数	材積
一般材	26	19	1	0.50
	26	20	1	0.53
	28	20	1	0.61
	30	17	1	0.58
	30	23	1	0.80
	30	19	1	0.65
	32	24	1	0.94
	36	24	1	1.16
	36	25	1	1.21
	38	23	1	1.21
	38	24	1	1.27
	38	26	1	1.39
一般材計			12	10.85
低質材			1	0.24
樹種計			13	11.09
他Lフナ群				
区分	胸高直径	樹高	本数	材積
一般材				
一般材計				
低質材			14	3.09
樹種計			14	3.09
一般材合計			13	12.78
低質材合計			15	3.33
総計			28	16.11

標準地調査明細書

入札番号	物件所在地		標準地番号
6	浅間山国有林		5
	2026い		
全体面積 (ha)	17.79	拡大面積 (ha)	1.07
全体標準地面積 (ha)	0.86	標準地面積 (ha)	0.05

※拡大面積及び標準地面積については本標準地に対する面積である。

アカマツ				
区分	胸高直径	樹高	本数	材積
一般材	38	15	1	0.78
	38	16	1	0.83
	38	18	1	0.94
一般材計			3	2.55
低質材				
樹種計			3	2.55
カラマツ				
区分	胸高直径	樹高	本数	材積
一般材	34	21	1	0.90
一般材計			1	0.90
低質材			1	0.28
樹種計			2	1.18
ケリ				
区分	胸高直径	樹高	本数	材積
一般材	30	16	1	0.47
	34	14	1	0.50
一般材計			2	0.97
低質材			10	2.02
樹種計			12	2.99
他Lフナ群				
区分	胸高直径	樹高	本数	材積
一般材				
一般材計				
低質材			26	3.68
樹種計			26	3.68
一般材合計			6	4.42
低質材合計			37	5.98
総計			43	10.40

標準地調査明細書

入札番号	物件所在地		標準地番号
6	浅間山国有林		6
	2026い		
全体面積 (ha)	17.79	拡大面積 (ha)	1.03
全体標準地面積 (ha)	0.86	標準地面積 (ha)	0.05

※拡大面積及び標準地面積については本標準地に対する面積である。

カラマツ				
区分	胸高直径	樹高	本数	材積
一般材	24	24	1	0.56
	26	19	1	0.50
	30	31	1	1.12
	34	30	1	1.35
	38	31	1	1.70
	40	23	1	1.33
	42	29	1	1.88
	44	33	1	2.36
	46	34	1	2.63
	48	32	1	2.65
	48	33	1	2.74
	54	37	1	3.83
一般材計			12	22.65
低質材				
樹種計			16	23.37
他Lフナ群				
区分	胸高直径	樹高	本数	材積
一般材				
一般材計				
低質材			8	1.31
樹種計			8	1.31
一般材合計			12	22.65
低質材合計			8	1.31
総計			20	23.96

標準地調査明細書

入札番号	物件所在地		標準地番号
6	浅間山国有林 2026い		7
全体面積(ha)	17.79	拡大面積(ha)	1.06
全体標準地面積(ha)	0.86	標準地面積(ha)	0.05

※拡大面積及び標準地面積については本標準地に対する面積である。

アカマツ				
区分	胸高直径	樹高	本数	材積
一般材	34	24	1	1.05
	40	20	1	1.14
	40	23	1	1.32
	42	23	1	1.41
	52	21	2	3.60
	54	21	1	1.92
一般材計			7	10.44
低質材				
樹種計			7	10.44
カラマツ				
区分	胸高直径	樹高	本数	材積
一般材	36	23	1	1.10
一般材計			1	1.10
低質材				
樹種計			1	1.10
クリ				
区分	胸高直径	樹高	本数	材積
一般材	26	14	1	0.31
	30	17	1	0.51
一般材計			2	0.82
低質材			9	1.67
樹種計			11	2.49
ナラ				
区分	胸高直径	樹高	本数	材積
一般材	30	18	1	0.55
一般材計			1	0.55
低質材			7	0.94
樹種計			8	1.49
他Lフナ群				
区分	胸高直径	樹高	本数	材積
一般材				
一般材計				
低質材			5	0.85
樹種計			5	0.85
一般材合計			11	12.91
低質材合計			21	3.46
総計			32	16.37

標準地調査明細書

入札番号	物件所在地		標準地番号
6	浅間山国有林 2026い		8
全体面積(ha)	17.79	拡大面積(ha)	1.18
全体標準地面積(ha)	0.86	標準地面積(ha)	0.06

※拡大面積及び標準地面積については本標準地に対する面積である。

アカマツ				
区分	胸高直径	樹高	本数	材積
一般材	44	26	1	1.71
一般材計			1	1.71
低質材				
樹種計			1	1.71
カラマツ				
区分	胸高直径	樹高	本数	材積
一般材	24	21	1	0.48
	32	22	1	0.86
	32	23	1	0.90
	32	24	1	0.94
	32	27	1	1.08
	36	22	1	1.05
	36	25	1	1.21
	38	23	1	1.21
	38	27	1	1.45
	40	25	1	1.46
	42	26	1	1.66
	42	27	1	1.73
	44	25	1	1.72
	44	26	2	3.60
	44	28	2	3.92
	54	28	1	2.79
一般材計			18	26.06
低質材				
樹種計			18	26.06
ナラ				
区分	胸高直径	樹高	本数	材積
一般材	26	16	1	0.37
一般材計			1	0.37
低質材			1	0.08
樹種計			2	0.45
他Lフナ群				
区分	胸高直径	樹高	本数	材積
一般材				
一般材計				
低質材			6	0.69
樹種計			6	0.69
一般材合計			20	28.14
低質材合計			7	0.77
総計			27	28.91

標準地調査明細書

入札番号	物件所在地		標準地番号
6	浅間山国有林 2026い		9
全体面積(ha)	17.79	拡大面積(ha)	1.03
全体標準地面積(ha)	0.86	標準地面積(ha)	0.05

※拡大面積及び標準地面積については本標準地に対する面積である。

カラマツ				
区分	胸高直径	樹高	本数	材積
一般材	20	20	1	0.32
	28	25	1	0.78
	30	22	1	0.77
	30	30	1	1.08
	34	30	1	1.35
	40	29	1	1.72
	42	30	1	1.95
	44	30	1	2.12
	44	34	1	2.44
	46	32	1	2.46
	46	34	1	2.63
	48	31	1	2.55
	50	33	1	2.94
	50	35	1	3.15
一般材計			14	26.26
低質材				
樹種計			14	26.26
他Lフナ群				
区分	胸高直径	樹高	本数	材積
一般材				
一般材計				
低質材			3	0.38
樹種計			3	0.38
一般材合計			14	26.26
低質材合計			3	0.38
総計			17	26.64

標準地調査明細書

入札番号	物件所在地		標準地番号
6	浅間山国有林 2026い		10
全体面積(ha)	17.79	拡大面積(ha)	1.04
全体標準地面積(ha)	0.86	標準地面積(ha)	0.05

※拡大面積及び標準地面積については本標準地に対する面積である。

カラマツ				
区分	胸高直径	樹高	本数	材積
一般材	28	21	1	0.64
	32	26	2	2.06
	34	27	1	1.20
	36	28	1	1.38
	38	26	1	1.39
	38	27	1	1.45
	46	26	1	1.94
	46	28	1	2.11
	48	30	1	2.46
	52	31	1	2.94
一般材計			11	17.57
低質材				
樹種計			11	17.57
他Lフナ群				
区分	胸高直径	樹高	本数	材積
一般材				
一般材計				
低質材			4	1.09
樹種計			4	1.09
一般材合計			11	17.57
低質材合計			4	1.09
総計			15	18.66

標準地調査明細書

入札番号	物件所在地		標準地番号
6	浅間山国有林 2026い		11
全体面積(ha)	17.79	拡大面積(ha)	1.02
全体標準地面積(ha)	0.86	標準地面積(ha)	0.05

※拡大面積及び標準地面積については本標準地に対する面積である。

カラマツ				
区分	胸高直径	樹高	本数	材積
一般材	30	22	1	0.77
	30	25	1	0.88
	32	23	1	0.90
	34	25	1	1.10
	34	26	1	1.15
	36	25	1	1.21
	36	28	1	1.38
	38	25	1	1.33
	40	22	1	1.26
	44	28	1	1.96
	46	27	1	2.03
一般材計			11	13.97
低質材				
樹種計			11	13.97
他Lフナ群				
区分	胸高直径	樹高	本数	材積
一般材				
一般材計				
低質材			11	2.24
樹種計			11	2.24
一般材合計			11	13.97
低質材合計			11	2.24
総計			22	16.21

標準地調査明細書

入札番号	物件所在地		標準地番号
6	浅間山国有林 2026い		12
全体面積(ha)	17.79	拡大面積(ha)	1.04
全体標準地面積(ha)	0.86	標準地面積(ha)	0.05

※拡大面積及び標準地面積については本標準地に対する面積である。

アカマツ				
区分	胸高直径	樹高	本数	材積
一般材	36	24	1	1.17
	54	24	1	2.19
一般材計			2	3.36
低質材				
樹種計			2	3.36
カラマツ				
区分	胸高直径	樹高	本数	材積
一般材	32	31	1	1.26
	32	28	1	1.12
	34	26	1	1.15
	40	25	1	1.46
	46	26	1	1.94
	48	33	1	2.74
	54	33	1	3.37
	64	35	1	4.84
一般材計			8	17.88
低質材				
樹種計			8	17.88
他Lフナ群				
区分	胸高直径	樹高	本数	材積
一般材				
一般材計				
低質材			12	2.20
樹種計			12	2.20
一般材合計			10	21.24
低質材合計			12	2.20
総計			22	23.44

標準地調査明細書

入札番号	物件所在地		標準地番号
6	浅間山国有林 2026い		13
全体面積(ha)	17.79	拡大面積(ha)	1.05
全体標準地面積(ha)	0.86	標準地面積(ha)	0.05

※拡大面積及び標準地面積については本標準地に対する面積である。

カラマツ				
区分	胸高直径	樹高	本数	材積
一般材	18	15	1	0.19
	26	19	1	0.50
	32	27	1	1.08
	44	24	1	1.64
	44	27	1	1.88
	48	26	1	2.09
	56	32	1	3.46
一般材計			7	10.84
低質材			1	0.51
樹種計			8	11.35
クワ				
区分	胸高直径	樹高	本数	材積
一般材	26	13	1	0.29
一般材計				0.29
低質材			1	0.19
樹種計			2	0.48
ナラ				
区分	胸高直径	樹高	本数	材積
一般材	34	22	1	0.88
一般材計			1	0.88
低質材			5	1.07
樹種計			6	1.95
他Lフナ群				
区分	胸高直径	樹高	本数	材積
一般材				
一般材計				
低質材			6	0.93
樹種計			6	0.93
一般材合計			9	12.01
低質材合計			13	2.70
総計			22	14.71

標準地調査明細書

入札番号	物件所在地		標準地番号
6	浅間山国有林 2026い		14
全体面積(ha)	17.79	拡大面積(ha)	2.05
全体標準地面積(ha)	0.86	標準地面積(ha)	0.10

※拡大面積及び標準地面積については本標準地に対する面積である。

アカマツ				
区分	胸高直径	樹高	本数	材積
一般材	40	25	1	1.43
	46	29	1	2.02
一般材計			2	3.45
低質材				
樹種計			2	3.45
カラマツ				
区分	胸高直径	樹高	本数	材積
一般材	24	24	1	0.56
	24	25	1	0.59
	28	31	1	0.99
	30	26	1	0.92
	32	23	1	0.90
	32	32	1	1.31
	34	27	1	1.20
	34	30	1	1.35
	36	27	1	1.32
	36	28	1	1.38
	36	29	2	2.88
	38	27	1	1.45
	38	29	1	1.58
	38	30	1	1.64
	40	29	2	3.44
	40	30	1	1.79
	42	28	1	1.80
	42	29	1	1.88
	42	30	1	1.95
	42	32	1	2.10
	42	33	1	2.20
	44	31	1	2.20
	46	23	1	1.69
	46	28	1	2.11
	46	30	1	2.29
	46	33	1	2.55
	48	33	1	2.74
	50	34	1	3.05
一般材計			30	49.86
低質材				
樹種計			30	49.86
他Lフナ群				
区分	胸高直径	樹高	本数	材積
一般材				
一般材計				
低質材			18	3.05
樹種計			18	3.05
一般材合計			32	53.31
低質材合計			18	3.05
総計			50	56.36

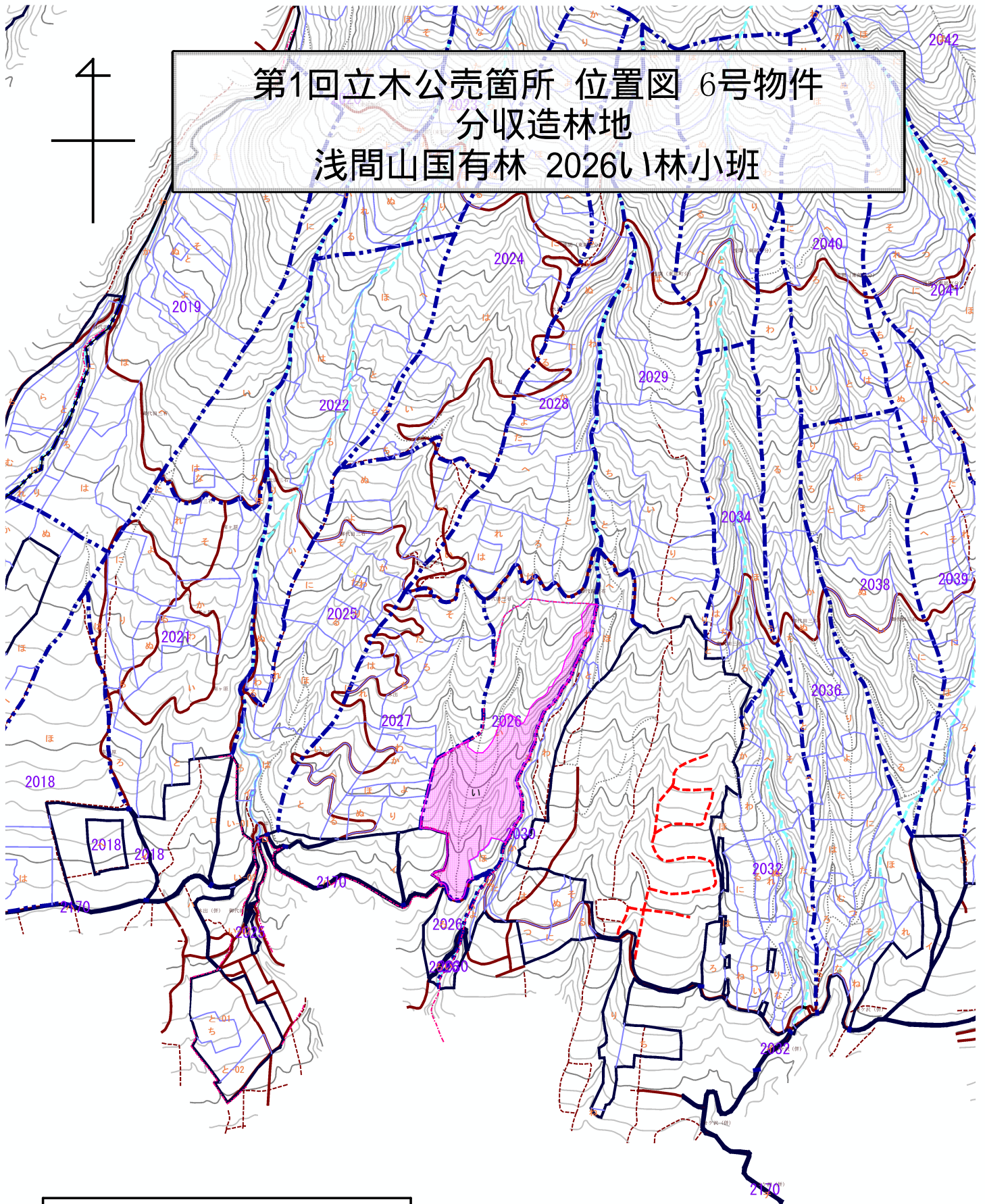
標準地調査明細書


入札番号	物件所在地		標準地番号
6	浅間山国有林 2026㍿		15
全体面積(ha)	17.79	拡大面積(ha)	2.13
全体標準地面積(ha)	0.86	標準地面積(ha)	0.10

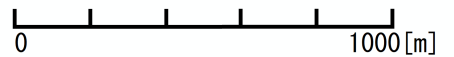
※拡大面積及び標準地面積については本標準地に対する面積である。

アカマツ				
区分	胸高直径	樹高	本数	材積
一般材	38	21	1	1.11
	40	22	1	1.26
	48	25	1	1.87
	50	24	1	1.93
一般材計			4	6.17
低質材				
樹種計			4	6.17
カラマツ				
区分	胸高直径	樹高	本数	材積
一般材	24	27	1	0.64
	32	27	1	1.08
	32	29	1	1.17
	32	31	1	1.26
	34	28	1	1.25
	34	30	1	1.35
	36	32	1	1.61
	38	32	1	1.76
	40	28	1	1.66
	42	27	1	1.73
	44	23	1	1.57
	44	29	1	2.04
	44	31	1	2.20
	44	32	1	2.28
	46	22	1	1.61
	46	28	1	2.11
	46	29	1	2.20
	46	32	1	2.46
	48	30	1	2.46
	50	28	1	2.44
	50	32	1	2.84
一般材計			21	37.72
低質材				
樹種計			21	37.72
ナラ				
区分	胸高直径	樹高	本数	材積
一般材	32	20	1	0.70
	40	20	1	1.06
	50	28	1	2.31
一般材計			3	4.07
低質材			3	1.15
樹種計			6	5.22
他Lフナ群				
区分	胸高直径	樹高	本数	材積
一般材				
一般材計				
低質材			17	2.84
樹種計			17	2.84
一般材合計			28	47.96
低質材合計			20	3.99
総計			48	51.95

第1回立木公売箇所 位置図 6号物件
 分収造林地
 浅間山国有林 2026ㄨ 林小班



凡 例		
2026ㄨ	17.79ha	

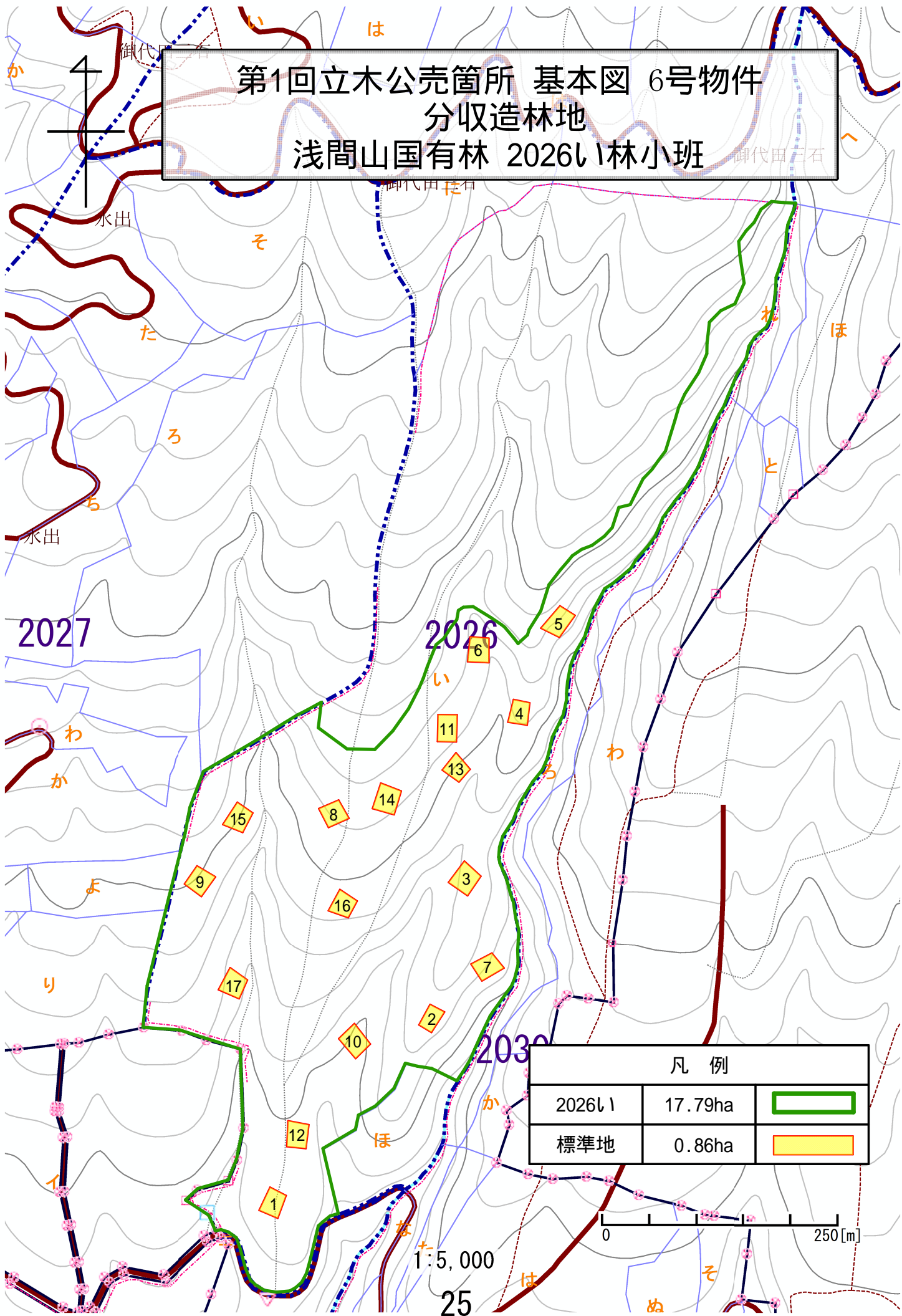


1:20,000

第1回立木公売箇所 基本図 6号物件
 分収造林地
 浅間山国有林 2026い1林小班

御代田三石

御代田三石



凡 例		
2026い1	17.79ha	
標準地	0.86ha	

0 250[m]

1:5,000
25