

公表物件一覧表

物件番号	主な樹種	調査方法	面積 (ha)	本数 (本)	材積 (m ³)	物件所在地	搬出期間	備考	最高入札価格 (円)	応札者数	最高入札者
5	カラマツほか	標準地	4.88	2,989	1,864.29	小諸市 高峰国有林2016り・つ・な 林小班	36箇月	分収造林 (皆伐)	7,067,500	1	(有)堀内林業
6	カラマツほか	標準地	3.73	1,805	1,460.69	御代田町 浅間山国有林2017は林小班	36箇月	分収造林 (皆伐)	8,038,650	4	(有)堀内林業

- ・ 物件番号 5 P.1～
- ・ 物件番号 6 P.11～

(立 木)

令 和 5 年 度 第 2 回

資格付一般競争入札物件明細書

(5号物件)

東 信 森 林 管 理 署

全体材積集計表

入札番号 5 - 1

拡大方法 面積拡大

1. 物件所在地 高峰国有林 2016り 林小班
2. 面積 1.28 HA
3. 伐採種 皆伐
4. 林齢 71 年生
5. 搬出期間 36 ヶ月

樹種	全体材積(m3)	標準地調査明細書
アカマツ	127.05	別紙 2 のとおり
カラマツ	368.55	
クリ	26.84	
他Lブナ群	36.94	
合計	559.38	

標準地調査明細書

入札番号	物件所在地		標準地番号
5	高峰国有林 2016㊦		1
全体面積 (ha)	1.28	拡大面積 (ha)	0.65
全体標準地面積 (ha)	0.08	標準地面積 (ha)	0.04

※拡大面積及び標準地面積については本標準地に対する面積である。

アカマツ				
区分	胸高直径	樹高	本数	材積
一般材	44	26	1	1.71
	44	28	1	1.84
	46	27	1	1.88
一般材計			3	5.43
低質材				
樹種計			3	5.43
カラマツ				
区分	胸高直径	樹高	本数	材積
一般材	28	29	1	0.92
	32	28	1	1.12
	34	31	1	1.40
	36	31	1	1.55
	38	32	1	1.76
	40	29	1	1.72
	42	32	1	2.10
	44	33	1	2.36
	46	30	1	2.29
	50	31	1	2.74
一般材計			10	17.96
低質材				
樹種計			10	17.96
クワ				
区分	胸高直径	樹高	本数	材積
一般材	26	16	1	0.37
	26	17	1	0.39
一般材計			2	0.76
低質材				
樹種計			2	0.76
他Lフナ群				
区分	胸高直径	樹高	本数	材積
一般材				
一般材計				
低質材			16	1.77
樹種計			16	1.77
一般材合計			15	24.15
低質材合計			16	1.77
総計			31	25.92

標準地調査明細書

入札番号	物件所在地		標準地番号
5	高峰国有林 2016㊦		2
全体面積 (ha)	1.28	拡大面積 (ha)	0.63
全体標準地面積 (ha)	0.08	標準地面積 (ha)	0.04

※拡大面積及び標準地面積については本標準地に対する面積である。

アカマツ				
区分	胸高直径	樹高	本数	材積
一般材	60	24	1	2.62
一般材計			1	2.62
低質材				
樹種計			1	2.62
カラマツ				
区分	胸高直径	樹高	本数	材積
一般材	42	25	1	1.59
	44	26	1	1.80
	48	25	1	2.00
一般材計			3	5.39
低質材				
樹種計			3	5.39
クワ				
区分	胸高直径	樹高	本数	材積
一般材	26	16	1	0.37
	32	17	1	0.57
一般材計			2	0.94
低質材				
樹種計			2	0.94
他Lフナ群				
区分	胸高直径	樹高	本数	材積
一般材				
一般材計				
低質材			7	0.57
樹種計			7	0.57
一般材合計			6	8.95
低質材合計			7	0.57
総計			13	9.52

全体材積集計表

入札番号 5 - 2

拡大方法 面積拡大

1. 物件所在地 高峰国有林 2016つ 林小班
2. 面 積 3.39 HA
3. 伐 採 種 皆伐
4. 林 齡 71 年生
5. 搬 出 期 間 36 ヶ月

樹種	全体材積(m3)	標準地調査明細書
アカマツ	176.89	別紙 2 のとおり
カラマツ	708.90	
ク	61.97	
ナラ	12.66	
他Lブナ群	196.13	
合計	1,156.55	

標準地調査明細書

入札番号	物件所在地		標準地番号
5	高峰国有林 2016つ		1
全体面積 (ha)	3.39	拡大面積 (ha)	0.57
全体標準地面積 (ha)	0.18	標準地面積 (ha)	0.03

※拡大面積及び標準地面積については本標準地に対する面積である。

カラマツ				
区分	胸高直径	樹高	本数	材積
一般材	46	32	1	2.46
	50	28	1	2.44
	52	29	1	2.72
	64	23	1	3.00
一般材計			4	10.62
低質材				
樹種計			4	10.62
クリ				
区分	胸高直径	樹高	本数	材積
一般材	24	15	1	0.29
一般材計			1	0.29
低質材				
樹種計			1	0.29
他Lフナ群				
区分	胸高直径	樹高	本数	材積
一般材				
一般材計				
低質材			5	0.60
樹種計			5	0.60
一般材合計			5	10.91
低質材合計			5	0.60
総計			10	11.51

標準地調査明細書

入札番号	物件所在地		標準地番号
5	高峰国有林 2016つ		2
全体面積 (ha)	3.39	拡大面積 (ha)	1.48
全体標準地面積 (ha)	0.18	標準地面積 (ha)	0.08

※拡大面積及び標準地面積については本標準地に対する面積である。

カラマツ				
区分	胸高直径	樹高	本数	材積
一般材	28	22	1	0.67
	46	27	1	2.03
	58	29	1	3.29
	60	28	1	3.36
	62	27	1	3.41
	62	28	1	3.55
	68	28	1	4.17
一般材計			7	20.48
低質材				
樹種計			7	20.48
クリ				
区分	胸高直径	樹高	本数	材積
一般材	22	16	1	0.27
	24	14	1	0.27
	32	15	1	0.49
一般材計			3	1.03
低質材				
樹種計			3	1.03
他Lフナ群				
区分	胸高直径	樹高	本数	材積
一般材				
一般材計				
低質材			31	3.89
樹種計			31	3.89
一般材合計			10	21.51
低質材合計			31	3.89
総計			41	25.40

標準地調査明細書

入札番号	物件所在地		標準地番号
5	高峰国有林 2016つ		3
全体面積 (ha)	3.39	拡大面積 (ha)	1.34
全体標準地面積 (ha)	0.18	標準地面積 (ha)	0.07

※拡大面積及び標準地面積については本標準地に対する面積である。

アカマツ				
区分	胸高直径	樹高	本数	材積
一般材	20	14	1	0.21
	22	18	1	0.34
	22	19	1	0.36
	24	18	1	0.40
	26	17	1	0.44
	28	19	1	0.57
	30	17	2	1.14
	30	18	1	0.61
	30	19	1	0.64
	32	19	1	0.73
	34	17	1	0.72
	40	18	1	1.02
	56	21	1	2.04
一般材計			14	9.22
低質材				
樹種計			14	9.22
カラマツ				
区分	胸高直径	樹高	本数	材積
一般材	42	20	1	1.23
	54	23	1	2.24
	56	23	1	2.38
一般材計			3	5.85
低質材				
樹種計			3	5.85
クリ				
区分	胸高直径	樹高	本数	材積
一般材	26	16	1	0.37
	26	18	2	0.84
	36	17	1	0.70
一般材計			4	1.91
低質材				
樹種計			4	1.91
ナラ				
区分	胸高直径	樹高	本数	材積
一般材	22	17	1	0.29
	26	16	1	0.37
一般材計			2	0.66
低質材				
樹種計			2	0.66
他Lフナ群				
区分	胸高直径	樹高	本数	材積
一般材				
一般材計				
低質材			41	5.73
樹種計			41	5.73
一般材合計			23	17.64
低質材合計			41	5.73
総計			64	23.37

全体材積集計表

入札番号 5 - 3

拡大方法 面積拡大

1. 物件所在地 高峰国有林 2016な 林小班
2. 面積 0.21 HA
3. 伐採種 皆伐
4. 林齢 71 年生
5. 搬出期間 36 ヶ月

樹種	全体材積(m3)	標準地調査明細書
カラマツ	143.34	別紙 2 のとおり
他Lブナ群	5.02	
合計	148.36	

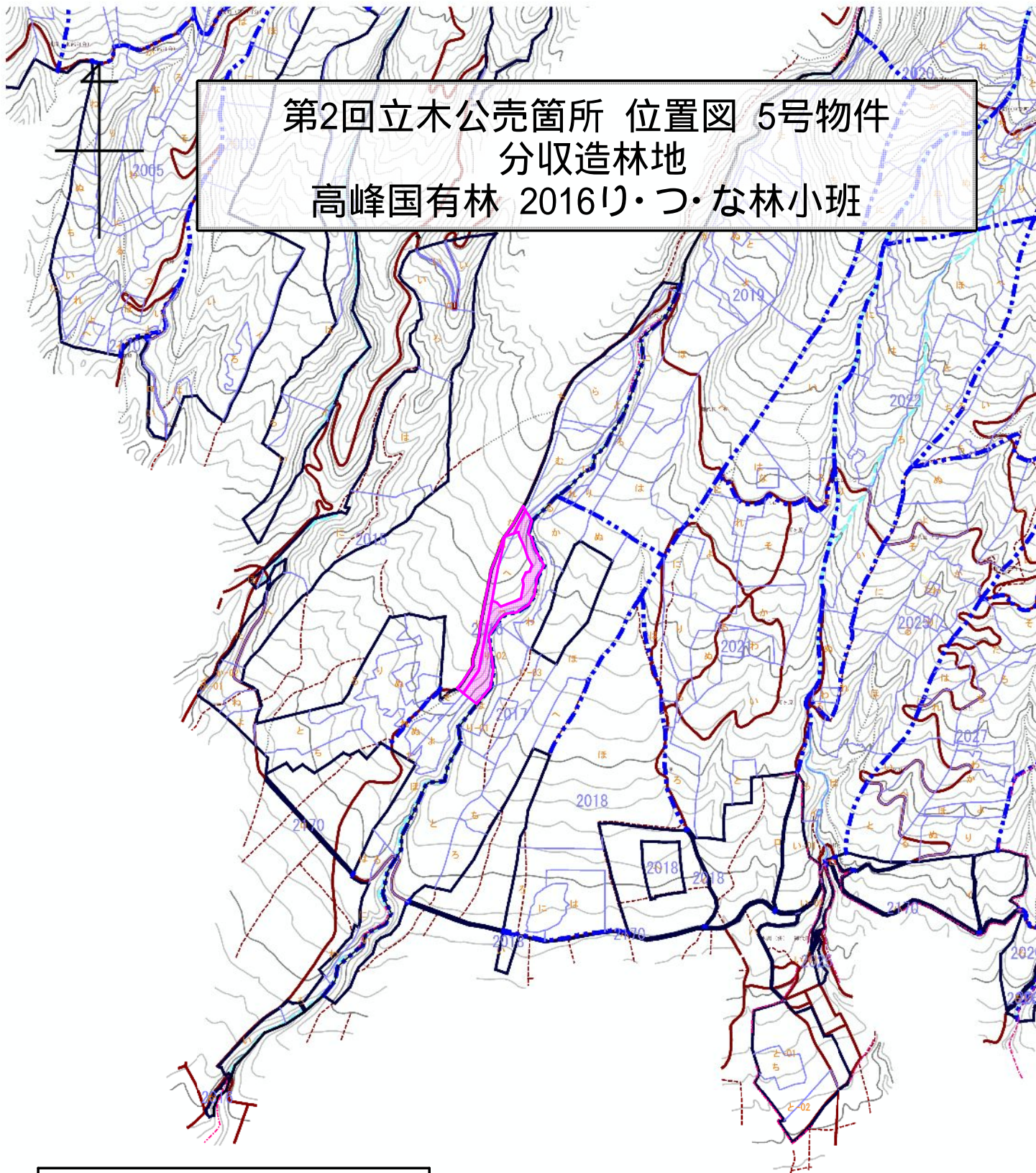
標準地調査明細書

入札番号	物件所在地		標準地番号
5	高峰国有林 2016な		1
全体面積(ha)	0.21	拡大面積(ha)	0.21
全体標準地面積(ha)	0.02	標準地面積(ha)	0.02

※拡大面積及び標準地面積については本標準地に対する面積である。

カラマツ				
区分	胸高直径	樹高	本数	材積
一般材	34	33	1	1.50
	38	30	1	1.64
	50	35	1	3.15
	54	35	1	3.60
	56	35	1	3.83
一般材計			5	13.72
低質材				
樹種計			5	13.72
他Lフナ群				
区分	胸高直径	樹高	本数	材積
一般材				
一般材計				
低質材			5	0.48
樹種計			5	0.48
一般材合計			5	13.72
低質材合計			5	0.48
総計			10	14.20

第2回立木公売箇所 位置図 5号物件
分収造林地
高峰国有林 2016り・つ・な林小班

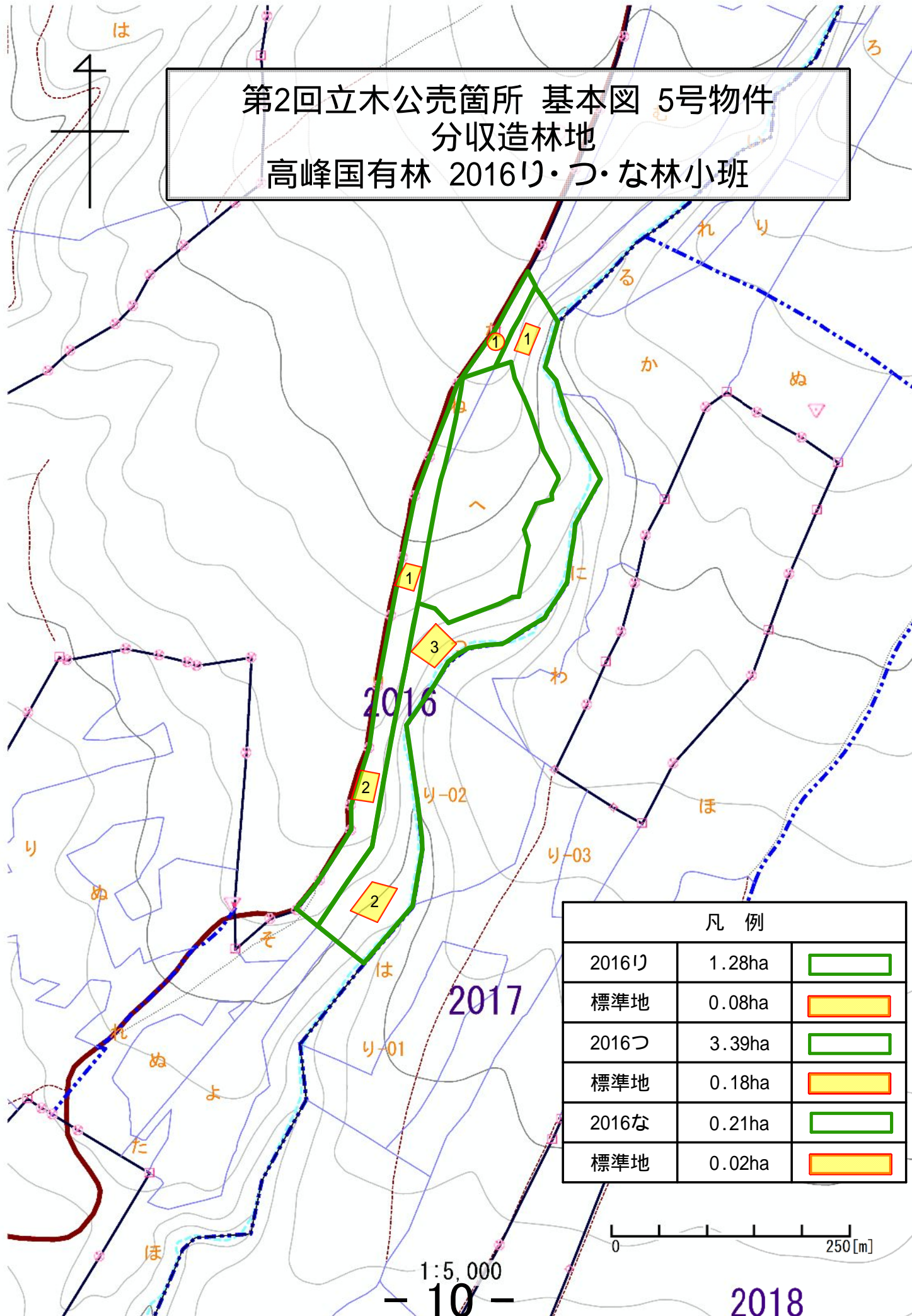


凡 例		
2016り	1.28ha	
2016つ	3.39ha	
2016な	0.21ha	

0 1000[m]

1:20,000

第2回立木公売箇所 基本図 5号物件
 分収造林地
 高峰国有林 2016り・つ・な林小班



凡 例		
2016り	1.28ha	
標準地	0.08ha	
2016つ	3.39ha	
標準地	0.18ha	
2016な	0.21ha	
標準地	0.02ha	

(立 木)

令 和 5 年 度 第 2 回

資 格 付 一 般 競 争 入 札 物 件 明 細 書

(6 号 物 件)

東 信 森 林 管 理 署

全体材積集計表

入札番号 6 - 1

拡大方法 面積拡大

1. 物件所在地 浅間山国有林 2017は 林小班
2. 面積 3.73 HA
3. 伐採種 皆伐
4. 林齢 77 年生
5. 搬出期間 36 ヶ月

樹種	全体材積(m3)	標準地調査明細書
カラマツ	1,252.43	別紙 2 のとおり
クリ	87.06	
他Lブナ群	121.20	
合計	1,460.69	

標準地調査明細書

入札番号	物件所在地		標準地番号
6	浅間山国有林 2017は		1
全体面積 (ha)	3.73	拡大面積 (ha)	1.39
全体標準地面積 (ha)	0.19	標準地面積 (ha)	0.07

※拡大面積及び標準地面積については本標準地に対する面積である。

カラマツ				
区分	胸高直径	樹高	本数	材積
一般材	30	16	1	0.54
	38	27	1	1.45
	40	26	1	1.52
	44	25	1	1.72
	44	26	1	1.80
	44	27	1	1.88
	48	26	1	2.09
	52	25	1	2.30
	54	26	1	2.57
	58	26	1	2.91
一般材計			10	18.78
低質材				
樹種計			10	18.78
ケリ				
区分	胸高直径	樹高	本数	材積
一般材	22	16	1	0.27
	22	17	2	0.58
	24	15	1	0.29
	26	14	1	0.31
	26	15	2	0.68
	28	15	1	0.39
	28	16	1	0.42
	28	20	1	0.55
	30	16	1	0.47
一般材計			11	3.96
低質材				
樹種計			11	3.96
他Lフナ群				
区分	胸高直径	樹高	本数	材積
一般材				
一般材計				
低質材			14	2.09
樹種計			14	2.09
一般材合計			21	22.74
低質材合計			14	2.09
総計			35	24.83

標準地調査明細書

入札番号	物件所在地		標準地番号
6	浅間山国有林 2017は		2
全体面積 (ha)	3.73	拡大面積 (ha)	1.56
全体標準地面積 (ha)	0.19	標準地面積 (ha)	0.08

※拡大面積及び標準地面積については本標準地に対する面積である。

カラマツ				
区分	胸高直径	樹高	本数	材積
一般材	28	15	1	0.44
	32	25	1	0.99
	34	25	1	1.10
	34	26	1	1.15
	36	26	1	1.27
	38	27	1	1.45
	40	26	1	1.52
	42	26	2	3.32
	44	27	3	5.64
	50	25	1	2.15
	50	27	1	2.35
	52	28	1	2.62
	62	28	1	3.55
一般材計			16	27.55
低質材				
樹種計			16	27.55
ケリ				
区分	胸高直径	樹高	本数	材積
一般材	28	21	1	0.58
一般材計			1	0.58
低質材				
樹種計			1	0.58
他Lフナ群				
区分	胸高直径	樹高	本数	材積
一般材				
一般材計				
低質材			23	3.27
樹種計			23	3.27
一般材合計			17	28.13
低質材合計			23	3.27
総計			40	31.40

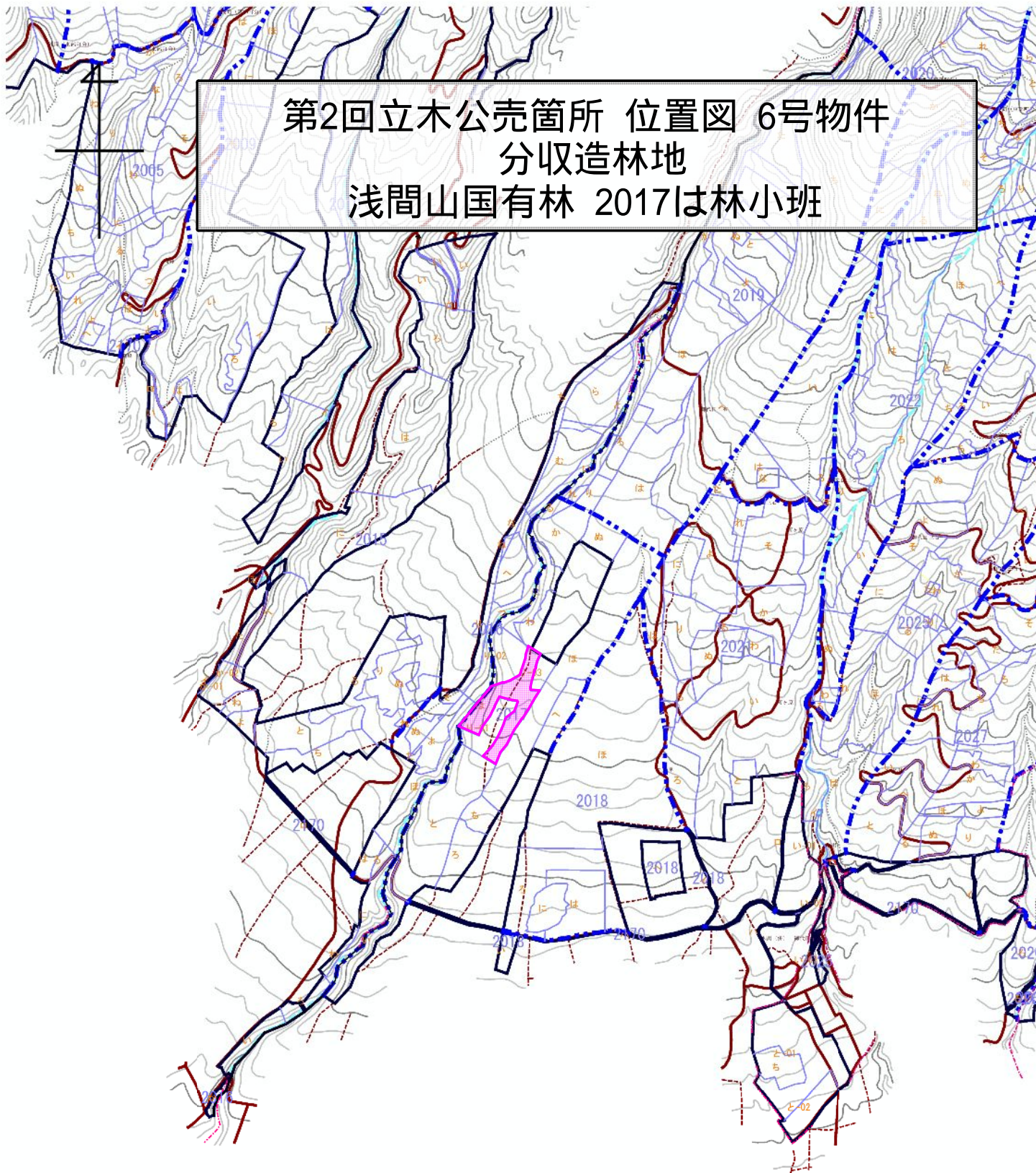
標準地調査明細書

入札番号	物件所在地		標準地番号
6	浅間山国有林 2017は		3
全体面積(ha)	3.73	拡大面積(ha)	0.78
全体標準地面積(ha)	0.19	標準地面積(ha)	0.04

※拡大面積及び標準地面積については本標準地に対する面積である。

カラマツ				
区分	胸高直径	樹高	本数	材積
一般材	24	21	1	0.48
	26	22	1	0.59
	30	23	1	0.80
	32	26	1	1.03
	38	25	1	1.33
	40	26	1	1.52
	46	25	1	1.86
	46	26	1	1.94
	46	28	1	2.11
	48	27	1	2.18
	48	28	1	2.28
	56	27	1	2.86
一般材 計			12	18.98
低質材				
樹種 計			12	18.98
他Lフナ群				
区分	胸高直径	樹高	本数	材積
一般材				
一般材 計				
低質材			8	0.96
樹種 計			8	0.96
一般材 合計			12	18.98
低質材 合計			8	0.96
総計			20	19.94

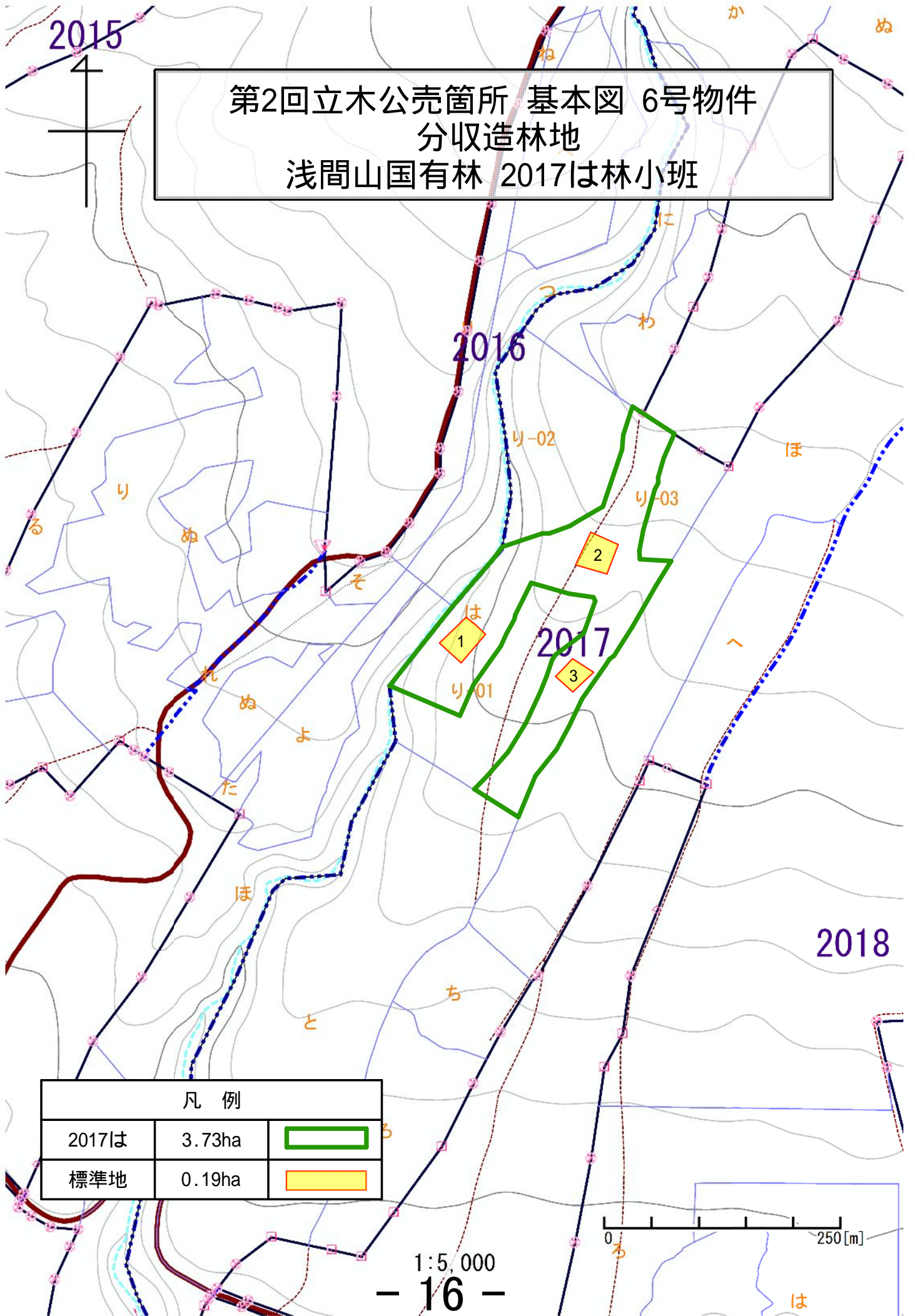
第2回立木公売箇所 位置図 6号物件
分収造林地
浅間山国有林 2017は林小班



凡 例		
2017は	3.73ha	

0 1000[m]

第2回立木公売箇所 基本図 6号物件
 分収造林地
 浅間山国有林 2017は林小班



凡 例		
2017は	3.73ha	
標準地	0.19ha	

