

物件明細書

評定番号	国有林名	林班	小班	伐区	林齡	伐採方法	施業方法	面積 (ha)
6 - 3	柿 其	13	い - 2		59	間伐	単	1.88

樹種名	生被別	態様区分	材種	品質	胸高直径	樹高	本数	材積
ヒノキ	生立木	生立木	一般材	正常	12	7	1	0.04
					12	8	2	0.08
					12	9	9	0.45
					12	10	4	0.24
					12	11	6	0.42
					12	12	5	0.35
					12	13	1	0.08
					14	8	1	0.06
					14	9	4	0.28
					14	10	6	0.48
					14	11	22	1.98
					14	12	13	1.30
					14	13	5	0.50
					14	14	2	0.22
					14	15	2	0.24
					14	16	1	0.13
					14	18	1	0.15
					16	9	2	0.18
					16	10	6	0.60
					16	11	24	2.64

物件明細書

評定番号	国有林名	林班	小班	伐区	林齡	伐採方法	施業方法	面積 (ha)
6 - 3	柿 其	13	い - 2		59	間伐	単	1.88

樹種名	生被別	態様区分	材種	品質	胸高直径	樹高	本数	材積
ヒノキ	生立木	生立木	一般材	正常	16	12	30	3.60
					16	13	27	3.51
					16	14	22	3.30
					16	15	11	1.76
					16	16	8	1.36
					16	17	2	0.36
					16	18	1	0.20
					18	9	1	0.11
					18	10	3	0.36
					18	11	12	1.68
					18	12	23	3.45
					18	13	26	4.42
					18	14	17	3.06
					18	15	17	3.40
					18	16	9	1.89
					18	17	3	0.69
					18	21	1	0.29
					20	11	5	0.80
					20	12	10	1.80
					20	13	19	3.80

物件明細書

評定番号	国有林名	林班	小班	伐区	林齡	伐採方法	施業方法	面積 (ha)
6 - 3	柿 其	13	い - 2		59	間伐	単	1.88

樹種名	生被別	態様区分	材種	品質	胸高直径	樹高	本数	材積
ヒノキ	生立木	生立木	一般材	正常	20	14	17	3.74
					20	15	17	4.08
					20	16	14	3.64
					20	17	7	1.89
					20	18	2	0.58
					20	20	1	0.33
					20	21	1	0.35
					22	11	1	0.19
					22	12	2	0.42
					22	13	13	3.12
					22	14	9	2.34
					22	15	15	4.20
					22	16	15	4.50
					22	17	15	4.95
					22	18	2	0.70
					22	19	1	0.37
					24	11	2	0.44
					24	12	2	0.50
					24	13	5	1.35
					24	14	3	0.90

物件明細書

評定番号	国有林名	林班	小班	伐区	林齢	伐採方法	施業方法	面積 (ha)
6 - 3	柿 其	13	い - 2		59	間伐	単	1.88

樹種名	生被別	態様区分	材種	品質	胸高直径	樹高	本数	材積
ヒノキ	生立木	生立木	一般材	正常	24	15	12	3.84
					24	16	15	5.25
					24	17	10	3.80
					24	18	4	1.60
					24	19	2	0.86
					24	20	1	0.46
					26	12	1	0.28
					26	13	1	0.31
					26	14	8	2.72
					26	15	6	2.22
					26	16	6	2.40
					26	17	7	3.01
					26	18	3	1.38
					26	20	2	1.04
					26	22	1	0.59
					28	14	3	1.14
					28	15	2	0.84
					28	16	7	3.15
					28	17	5	2.45
					28	18	5	2.60

物件明細書

評定番号	国有林名	林班	小班	伐区	林齢	伐採方法	施業方法	面積 (ha)
6 - 3	柿 其	13	い - 2		59	間伐	単	1.88

樹種名	生被別	態様区分	材種	品質	胸高直径	樹高	本数	材積
ヒノキ	生立木	生立木	一般材	正常	28	19	2	1.10
					28	20	1	0.59
					28	21	1	0.63
					28	22	1	0.66
					30	14	1	0.43
					30	15	1	0.47
					30	16	3	1.53
					30	17	3	1.62
					30	18	3	1.74
					30	19	1	0.62
					30	22	1	0.74
					32	14	1	0.48
					32	15	1	0.52
					32	16	1	0.56
					32	17	2	1.22
					32	18	1	0.65
					32	19	2	1.38
					32	20	1	0.74
					32	21	4	3.12
					32	22	2	1.66

物件明細書

評定番号	国有林名	林班	小班	伐区	林齡	伐採方法	施業方法	面積 (ha)
6 - 3	柿 其	13	い - 2		59	間伐	単	1.88

樹種名	生被別	態様区分	材種	品質	胸高直径	樹高	本数	材積
ヒノキ	生立木	生立木	一般材	正常	34	13	1	0.48
					34	16	1	0.62
					34	18	3	2.16
					34	20	1	0.81
					34	22	1	0.91
					36	17	1	0.74
					36	18	1	0.79
					36	19	2	1.68
					36	20	1	0.90
					36	23	1	1.06
					38	14	1	0.64
					38	16	1	0.75
			低質材		8	7	1	0.02
					10	5	2	0.04
					10	6	1	0.03
					10	7	1	0.03
					10	8	1	0.03
					10	9	1	0.04
					10	10	1	0.04
					10	11	1	0.04

物件明細書

評定番号	国有林名	林班	小班	伐区	林齢	伐採方法	施業方法	面積 (ha)
6 - 3	柿 其	13	い - 2		59	間伐	単	1.88

樹種名	生被別	態様区分	材種	品質	胸高直径	樹高	本数	材積
ヒノキ	生立木	生立木	低質材		12	7	4	0.16
					12	8	3	0.12
					12	9	1	0.05
					12	10	2	0.12
					12	11	1	0.07
					14	8	1	0.06
					14	10	2	0.16
					14	14	1	0.11
					16	9	1	0.09
					16	10	1	0.10
					16	12	1	0.12
					16	14	2	0.30
					18	10	2	0.24
					18	11	1	0.14
					18	13	1	0.17
					20	12	1	0.18
					22	17	1	0.33
					26	17	1	0.43
樹種計							693	164.01
人サワラ	生立木	生立木	一般材	正常	12	12	1	0.07

物件明細書

評定番号	国有林名	林班	小班	伐区	林齢	伐採方法	施業方法	面積 (ha)
6 - 3	柿 其	13	い - 2		59	間伐	単	1.88

樹種名	生被別	態様区分	材種	品質	胸高直径	樹高	本数	材積
人サワラ	生立木	生立木	一般材	正常	14	12	1	0.09
					14	13	1	0.10
					16	14	1	0.14
					16	15	4	0.60
					16	18	2	0.38
					18	14	1	0.17
					18	15	1	0.19
					18	16	1	0.20
					20	16	1	0.24
					20	18	2	0.54
					20	20	1	0.31
					22	16	1	0.28
					22	18	1	0.32
					22	20	1	0.36
					22	22	1	0.40
					24	18	1	0.39
					24	19	1	0.41
					26	18	1	0.46
					26	19	1	0.49
					30	23	1	0.81

物件明細書

評定番号	国有林名	林班	小班	伐区	林齢	伐採方法	施業方法	面積 (ha)
6 - 3	柿 其	13	い - 2		59	間伐	単	1.88

樹種名	生被別	態様区分	材種	品質	胸高直径	樹高	本数	材積
人サワラ	生立木	生立木	一般材	正常	32	24	1	0.95
			低質材		12	9	1	0.05
					14	13	1	0.10
					16	11	1	0.11
樹種計							30	8.16
ヒバ	生立木	生立木	一般材	正常	16	9	2	0.18
					16	10	1	0.10
					16	11	3	0.33
					16	12	1	0.12
					16	13	1	0.13
					18	11	1	0.13
					18	13	1	0.16
					20	12	1	0.17
					22	13	1	0.23
					22	14	1	0.25
					22	15	1	0.27
					24	12	1	0.25
					26	14	1	0.35
					28	12	2	0.70
					28	15	1	0.45

物件明細書

評定番号	国有林名	林班	小班	伐区	林齢	伐採方法	施業方法	面積 (ha)
6 - 3	柿 其	13	い - 2		59	間伐	単	1.88

樹種名	生被別	態様区分	材種	品質	胸高直径	樹高	本数	材積
ヒバ	生立木	生立木	低質材		10	5	1	0.02
					10	6	1	0.03
					10	7	1	0.03
					12	7	1	0.04
					12	9	2	0.10
					12	10	1	0.06
					14	8	1	0.06
					16	7	1	0.07
					16	10	1	0.10
					18	10	1	0.12
					24	16	1	0.34
樹種計							31	4.79
ヒメコマツ	生立木	生立木	低質材		14	9	1	0.08
樹種計							1	0.08
コウヤマキ	生立木	生立木	一般材	正常	20	12	1	0.20
					22	11	1	0.22
					24	10	1	0.25
					28	13	1	0.42
					30	15	1	0.54
					48	15	1	1.39

物件明細書

評定番号	国有林名	林班	小班	伐区	林齢	伐採方法	施業方法	面積 (ha)
6 - 3	柿 其	13	い - 2		59	間伐	単	1.88

樹種名	生被別	態様区分	材種	品質	胸高直径	樹高	本数	材積
コウヤマキ	生立木	生立木	低質材		18	8	1	0.12
樹種計							7	3.14
N計							762	180.18
クリ	生立木	生立木	低質材		12	12	1	0.07
					22	14	1	0.23
					24	15	1	0.29
					28	15	1	0.39
樹種計							4	0.98
ナラ	生立木	生立木	低質材		12	7	1	0.04
					12	8	1	0.04
					12	10	1	0.06
					14	11	2	0.16
					18	14	1	0.16
					22	16	1	0.27
					24	12	1	0.23
					24	14	1	0.27
樹種計							9	1.23
ミズメ	生立木	生立木	低質材		16	10	1	0.09
樹種計							1	0.09
ホオノキ	生立木	生立木	低質材		12	8	1	0.04

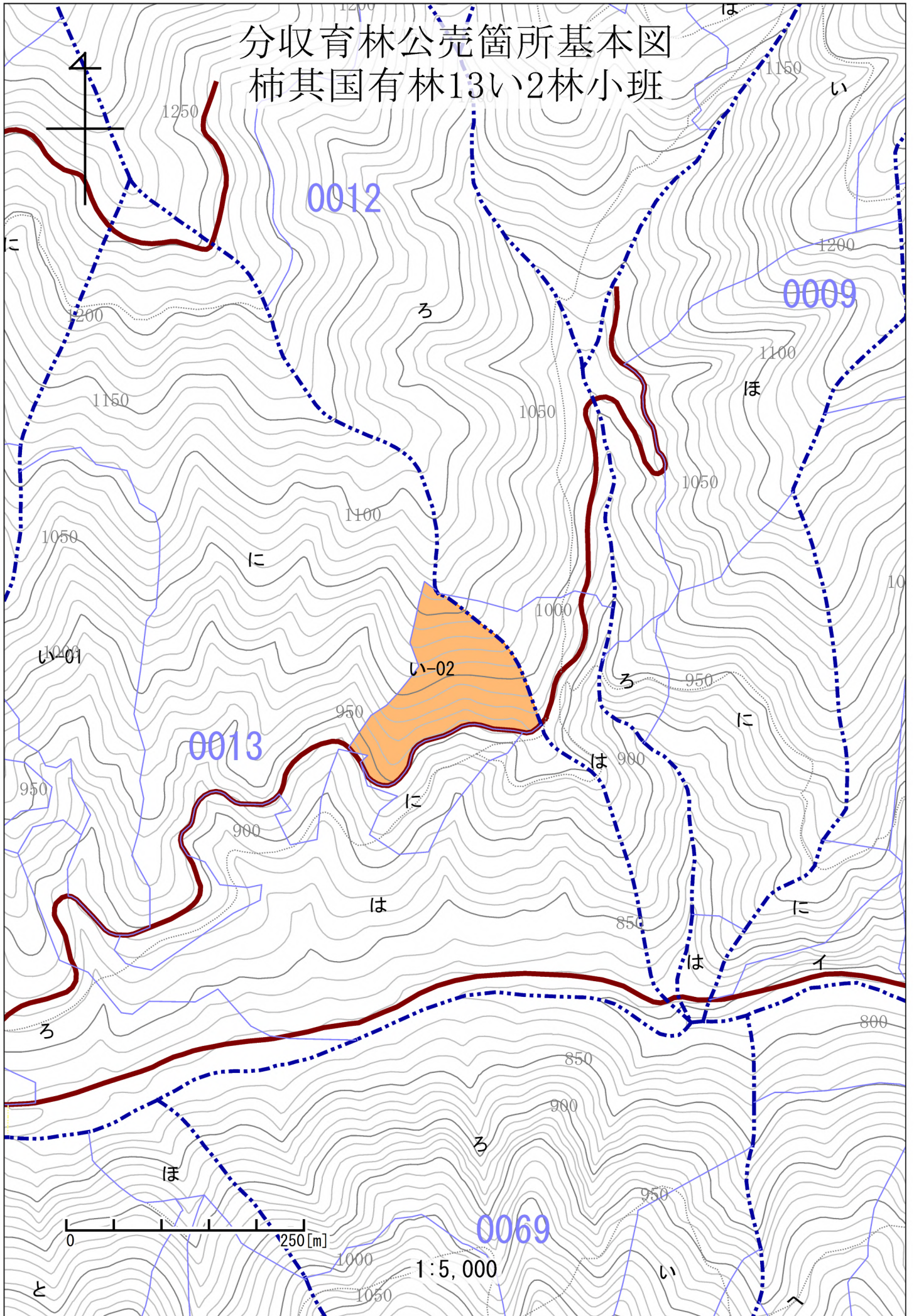
物件明細書

評定番号	国有林名	林班	小班	伐区	林齢	伐採方法	施業方法	面積 (ha)
6 - 3	柿 其	13	い - 2		59	間伐	単	1.88

樹種名	生被別	態様区分	材種	品質	胸高直径	樹高	本数	材積
ホオノキ	生立木	生立木	低質材		12	10	3	0.15
					12	15	1	0.08
					14	12	1	0.09
					16	13	1	0.12
					18	15	1	0.17
					22	16	1	0.27
					24	15	1	0.29
樹種計							10	1.21
サクラ	生立木	生立木	低質材		12	9	1	0.05
					20	12	1	0.17
					20	14	1	0.20
樹種計							3	0.42
他Lブナ群	生立木	生立木	低質材		12	7	2	0.08
					12	8	2	0.08
					12	9	1	0.05
					12	10	2	0.12
					12	11	2	0.12
					12	12	2	0.14
					12	15	1	0.08
					14	7	2	0.10

分収育林公売箇所基本図

柿其国有林13い2林小班



0012

0009

0013

0069

い-02

0 250[m]

1:5,000