

入札番号 19

上村恵那 国有林
伐採種 皆伐

分収育林

1083ろ1 林小班 林齡 63年生
面積 4.72ha
数量 5,994本 2,653.59m3

林小班	伐採種	樹種	材種	胸高直径	平均樹高	本数	材積	備考		
1083ろ1	皆伐	スギ	一般用材	12	11	2	0.13			
				14	12	9	0.83			
				16	11	25	2.79			
				18	14	61	10.98			
				20	16	121	30.25			
				22	17	194	62.08			
				24	17	270	99.90			
				26	18	304	136.80			
				28	19	321	179.76			
				30	19	290	182.70			
				32	20	246	184.50			
				34	20	221	183.43			
				36	21	190	184.30			
				38	22	121	135.52			
				40	22	88	108.24			
				42	20	49	59.77			
				44	21	39	53.76			
				46	22	29	44.84			
				48	22	20	33.28			
				50	23	11	20.67			
				52	23	5	10.20			
				54	23	1	2.15			
				56	22	1	2.18			
			小計					2,618	1,729.06	
			一般用材			26	18	1	0.43	空洞有り
						36	21	2	1.88	空洞有り
						40	22	2	2.30	空洞有り
						42	21	4	4.50	空洞有り
						44	21	4	4.99	空洞有り
						46	22	2	2.83	空洞有り
						48	22	3	4.69	空洞有り
						50	23	2	3.38	空洞有り
						52	21	1	1.53	空洞有り
						54	19	1	1.51	空洞有り
56	22	1	2.02	空洞有り						
小計					23	30.06				
低質材					109	9.42				
計					2,750	1,768.54				

林小班	伐採種	樹種	材種	胸高直径	平均樹高	本数	材積	備考			
1083ろ1	皆伐	ヒノキ	一般用材	12	10	7	0.42				
				14	11	40	3.60				
				16	13	150	19.50				
				18	13	324	55.08				
				20	14	542	119.24				
				22	14	611	158.86				
				24	14	564	169.20				
				26	15	397	146.89				
				28	16	222	99.90				
				30	16	98	48.66				
				32	16	41	22.93				
				34	17	14	9.38				
				36	17	4	2.85				
				38	16	1	0.75				
				小計					3,015	857.26	
				一般用材			30	14	2	0.77	空洞有り
							32	16	4	1.85	空洞有り
			34				16	1	0.56	空洞有り	
			小計					7	3.18		
			低質材					101	6.63		
			計					3,123	867.07		

林小班	伐採種	樹種	材種	胸高直径	平均樹高	本数	材積	備考
1083ろ1	皆伐	人サワラ	一般用材	22	13	1	0.23	
			小計			1	0.23	
			低質材			2	0.06	
		計			3	0.29		

林小班	伐採種	樹種	材種	胸高直径	平均樹高	本数	材積	備考
1083ろ1	皆伐	ツガ	一般用材			0	0.00	
			小計			0	0.00	
			低質材			4	0.74	
		計			4	0.74		

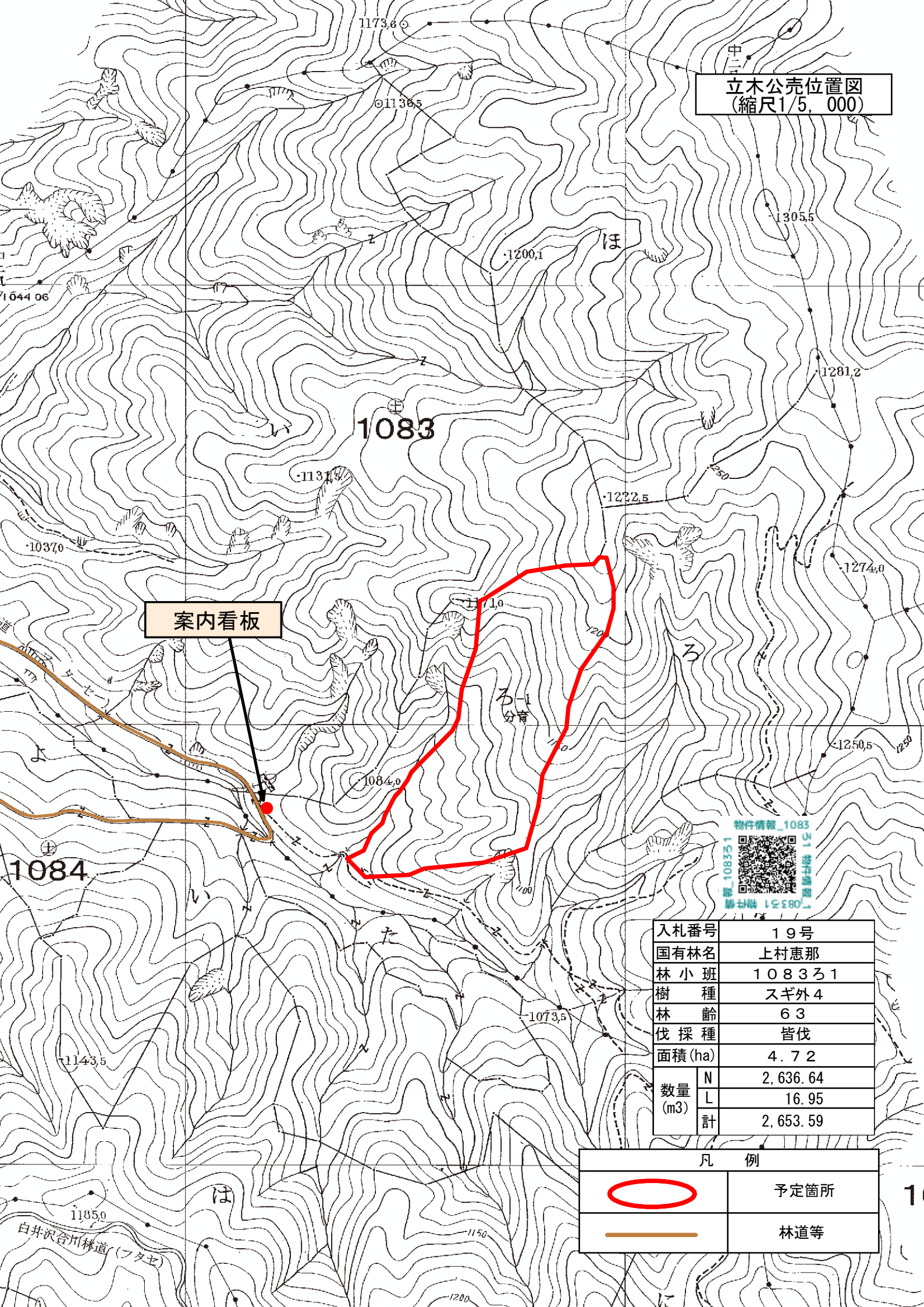
		N計				5,880	2,636.64	
--	--	----	--	--	--	-------	----------	--

林小班	伐採種	樹種	材種	胸高直径	平均樹高	本数	材積	備考
1083ろ1	皆伐	他Lブナ群	一般用材			0	0.00	
			小計			0	0.00	
			低質材			114	16.95	
		計			114	16.95		

		L計				114	16.95	
--	--	----	--	--	--	-----	-------	--

		林小班計				5,994	2,653.59	
--	--	------	--	--	--	-------	----------	--

立木公売位置図
(縮尺1/5,000)





案内看板

物件情報_1083



108331 物件情報

入札番号	19号	
国有林名	上村恵那	
林小班	1083ろ1	
樹種	スギ外4	
林齢	63	
伐採種	皆伐	
面積(ha)	4.72	
数量(m ³)	N	2,636.64
	L	16.95
	計	2,653.59

凡例	
	予定箇所
	林道等