

入札番号 18

分収育林

上村恵那 国有林
伐採種 皆伐

1080ろ1 林小班
面積 4.85ha
数量 4,671本

林齡 65年生

2,563.21m3

林小班	伐採種	樹種	材種	胸高直径	平均樹高	本数	材積	備考
1080ろ1	皆伐	スギ	一般用材	14	12	1	0.10	
				16	12	1	0.12	
				18	14	3	0.54	
				20	15	18	4.14	
				22	16	41	12.30	
				24	17	102	37.74	
				26	18	167	75.15	
				28	19	196	109.76	
				30	20	203	136.01	
				32	20	203	152.25	
				34	21	180	158.40	
				36	21	141	136.77	
				38	22	109	122.08	
				40	22	79	97.17	
				42	22	48	63.84	
				44	23	28	42.56	
				46	23	23	37.72	
				48	23	14	24.64	
				50	22	6	10.74	
				52	25	3	6.66	
			54	25	2	4.74		
		小計				1,568	1,233.43	
		低質材				4	0.41	
		計				1,572	1,233.84	

林小班	伐採種	樹種	材種	胸高直径	平均樹高	本数	材積	備考				
1080ろ1	皆伐	ヒノキ	一般用材	12	9	1	0.05					
				14	11	4	0.36					
				16	13	17	2.21					
				18	14	58	10.44					
				20	15	166	39.84					
				22	16	334	100.20					
				24	16	489	171.15					
				26	17	548	235.64					
				28	17	495	242.55					
				30	17	357	192.78					
				32	18	216	140.40					
				34	18	108	77.76					
				36	18	42	33.18					
				38	18	15	12.90					
				40	19	6	6.00					
				42	19	1	1.09					
						小計				2,857	1,266.55	
						一般用材	26	17	1	0.41	空洞有り	
					30		17	1	0.52	空洞有り		
					32		18	1	0.55	空洞有り		
					34		18	2	1.28	空洞有り		
		38	18	1	0.78		空洞有り					
		44	18	1	1.05	空洞有り						
		小計				7	4.59					
		低質材				30	1.79					
		計				2,894	1,272.93					

林小班	伐採種	樹種	材種	胸高直径	平均樹高	本数	材積	備考			
1080ろ1	皆伐	人サワラ	一般用材	12	10	2	0.12				
				14	10	3	0.23				
				16	13	3	0.39				
				18	11	5	0.69				
				20	14	5	1.06				
				22	17	2	0.58				
				24	16	12	4.21				
				26	17	10	4.31				
				28	16	3	1.47				
				30	16	7	3.89				
				32	18	3	2.06				
				34	17	5	3.67				
				36	17	4	3.25				
				38	20	2	2.10				
				40	18	2	2.05				
				48	17	1	1.33				
				小計					69	31.41	
				一般用材			42	17	1	0.99	空洞有り
				小計					1	0.99	
		低質材					20	0.57			
計					90	32.97					

林小班	伐採種	樹種	材種	胸高直径	平均樹高	本数	材積	備考
1080ろ1	皆伐	モミ	一般用材	42	19	1	1.27	
			小計			1	1.27	
			低質材			0	0.00	
		計			1	1.27		

林小班	伐採種	樹種	材種	胸高直径	平均樹高	本数	材積	備考
1080ろ1	皆伐	ツガ	一般用材			0	0.00	
			小計			0	0.00	
			低質材			1	0.05	
		計			1	0.05		

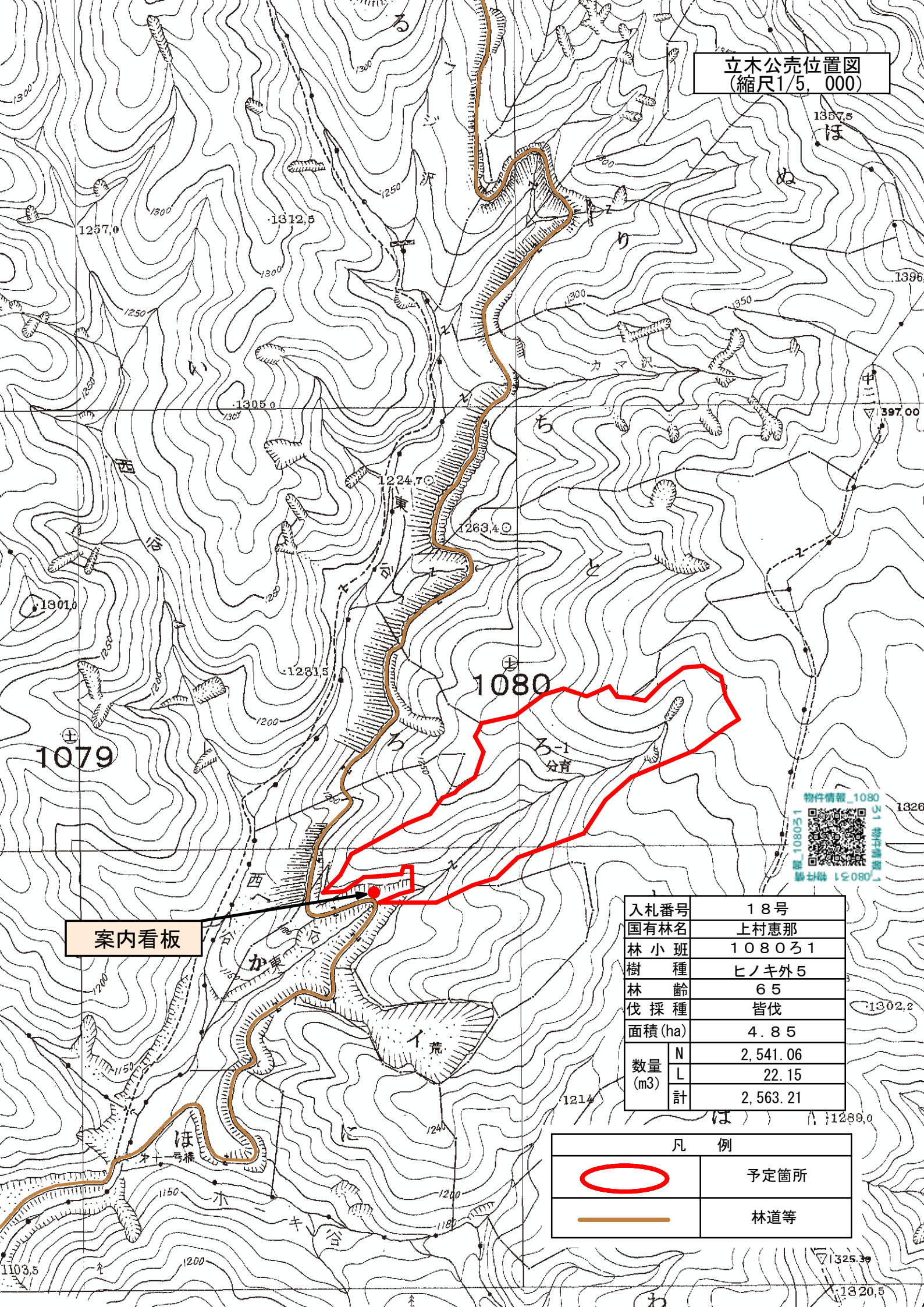
		N計				4,558	2,541.06	
--	--	----	--	--	--	-------	----------	--

林小班	伐採種	樹種	材種	胸高直径	平均樹高	本数	材積	備考
1080ろ1	皆伐	他Lブナ群	一般用材			0	0.00	
			小計			0	0.00	
			低質材			113	22.15	
		計			113	22.15		

		L計				113	22.15	
--	--	----	--	--	--	-----	-------	--

		林小班計				4,671	2,563.21	
--	--	------	--	--	--	-------	----------	--

立木公売位置図
(縮尺1/5,000)



1079

1080

案内看板



入札番号	18号	
国有林名	上村恵那	
林小班	1080ろ1	
樹種	ヒノキ外5	
林齢	65	
伐採種	皆伐	
面積(ha)	4.85	
数量(m ³)	N	2,541.06
	L	22.15
	計	2,563.21

凡例	
	予定箇所
	林道等