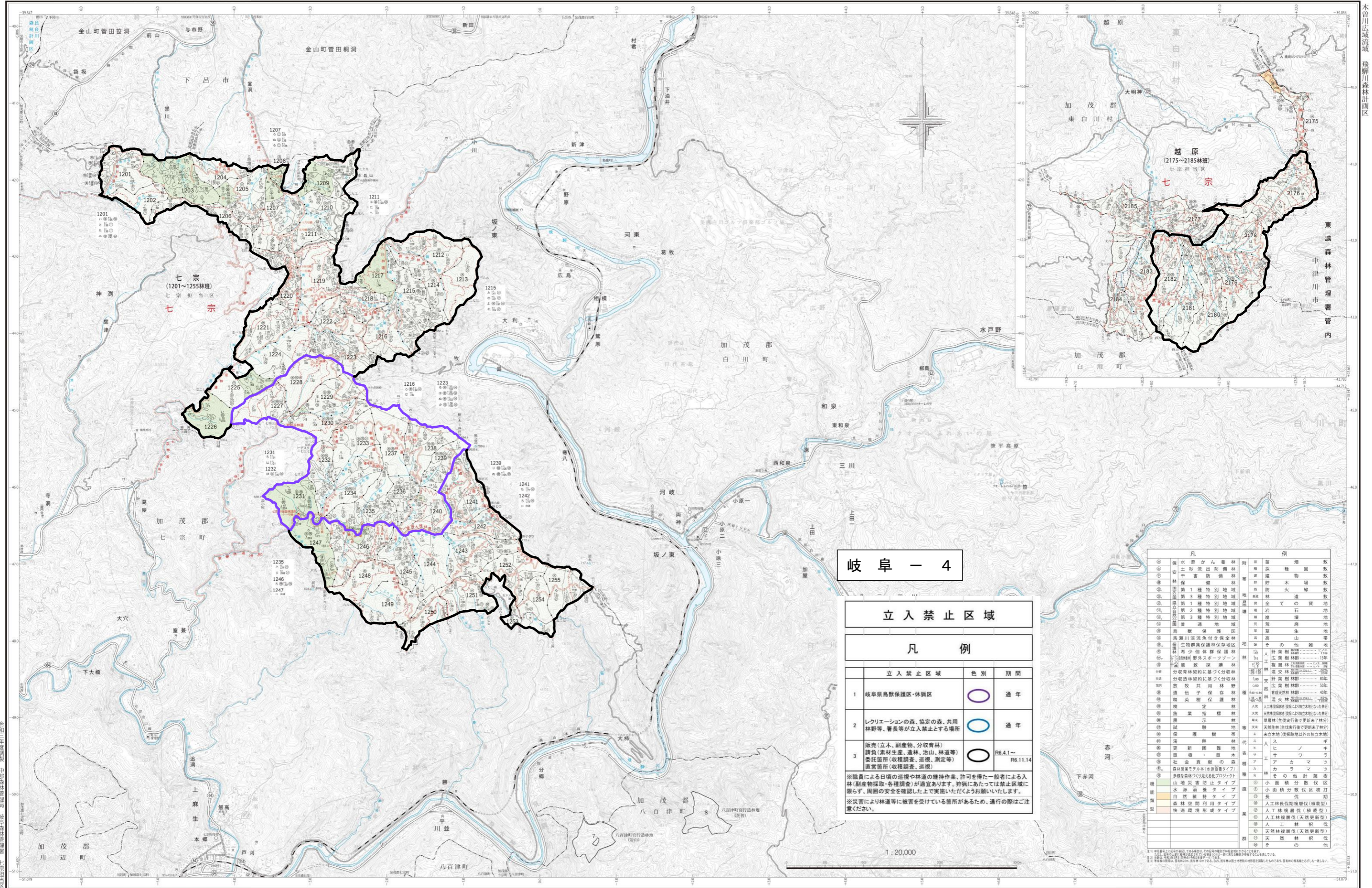


図面は貴重な資料です  
有効に使用しましょう



### 岐阜 - 4

#### 立入禁止区域

#### 凡例

立入禁止区域	色別	期間
1 岐阜県鳥獣保護区・休猟区		通年
2 レクリエーションの森、協定の森、共用林野等、署長等が立入禁止とする場所		通年
3 販売(立木、副産物、分収育林) 請負(素材生産、造林、治山、林道等) 委託箇所(収獲調査、巡視、測定等) 置営箇所(収獲調査、巡視)		R6.4.1~ R6.11.14

※職員による日頃の巡視や林道の維持作業、許可を得た一般者による入林(副産物採取・各種調査)が適宜あります。狩猟にあたっては禁止区域に限らず、周囲の安全を確認した上で実施いただくようお願いいたします。  
※災害により林道等に被害を受けている箇所があるため、通行の際はご注意ください。

凡例		例	
① 保水遊かん養林	① 保水遊かん養林	① 保水遊かん養林	① 保水遊かん養林
② 土砂流出防備林	② 土砂流出防備林	② 土砂流出防備林	② 土砂流出防備林
③ 保安防備林	③ 保安防備林	③ 保安防備林	③ 保安防備林
④ 林保健康林	④ 林保健康林	④ 林保健康林	④ 林保健康林
⑤ 第1種特別地域	⑤ 第1種特別地域	⑤ 第1種特別地域	⑤ 第1種特別地域
⑥ 第2種特別地域	⑥ 第2種特別地域	⑥ 第2種特別地域	⑥ 第2種特別地域
⑦ 第3種特別地域	⑦ 第3種特別地域	⑦ 第3種特別地域	⑦ 第3種特別地域
⑧ 普通地域	⑧ 普通地域	⑧ 普通地域	⑧ 普通地域
⑨ 鳥獣保護区	⑨ 鳥獣保護区	⑨ 鳥獣保護区	⑨ 鳥獣保護区
⑩ 馬淵川渓流魚付き保全林	⑩ 馬淵川渓流魚付き保全林	⑩ 馬淵川渓流魚付き保全林	⑩ 馬淵川渓流魚付き保全林
⑪ 生物多様性保全林	⑪ 生物多様性保全林	⑪ 生物多様性保全林	⑪ 生物多様性保全林
⑫ 林野少体群保全林	⑫ 林野少体群保全林	⑫ 林野少体群保全林	⑫ 林野少体群保全林
⑬ 林野野外スポーツゾーン	⑬ 林野野外スポーツゾーン	⑬ 林野野外スポーツゾーン	⑬ 林野野外スポーツゾーン
⑭ 分収育林	⑭ 分収育林	⑭ 分収育林	⑭ 分収育林
⑮ 分収育林(分収育林)	⑮ 分収育林(分収育林)	⑮ 分収育林(分収育林)	⑮ 分収育林(分収育林)
⑯ 分収育林(分収育林)	⑯ 分収育林(分収育林)	⑯ 分収育林(分収育林)	⑯ 分収育林(分収育林)
⑰ 分収育林(分収育林)	⑰ 分収育林(分収育林)	⑰ 分収育林(分収育林)	⑰ 分収育林(分収育林)
⑱ 分収育林(分収育林)	⑱ 分収育林(分収育林)	⑱ 分収育林(分収育林)	⑱ 分収育林(分収育林)
⑲ 分収育林(分収育林)	⑲ 分収育林(分収育林)	⑲ 分収育林(分収育林)	⑲ 分収育林(分収育林)
⑳ 分収育林(分収育林)	⑳ 分収育林(分収育林)	⑳ 分収育林(分収育林)	⑳ 分収育林(分収育林)
㉑ 分収育林(分収育林)	㉑ 分収育林(分収育林)	㉑ 分収育林(分収育林)	㉑ 分収育林(分収育林)
㉒ 分収育林(分収育林)	㉒ 分収育林(分収育林)	㉒ 分収育林(分収育林)	㉒ 分収育林(分収育林)
㉓ 分収育林(分収育林)	㉓ 分収育林(分収育林)	㉓ 分収育林(分収育林)	㉓ 分収育林(分収育林)
㉔ 分収育林(分収育林)	㉔ 分収育林(分収育林)	㉔ 分収育林(分収育林)	㉔ 分収育林(分収育林)
㉕ 分収育林(分収育林)	㉕ 分収育林(分収育林)	㉕ 分収育林(分収育林)	㉕ 分収育林(分収育林)
㉖ 分収育林(分収育林)	㉖ 分収育林(分収育林)	㉖ 分収育林(分収育林)	㉖ 分収育林(分収育林)
㉗ 分収育林(分収育林)	㉗ 分収育林(分収育林)	㉗ 分収育林(分収育林)	㉗ 分収育林(分収育林)
㉘ 分収育林(分収育林)	㉘ 分収育林(分収育林)	㉘ 分収育林(分収育林)	㉘ 分収育林(分収育林)
㉙ 分収育林(分収育林)	㉙ 分収育林(分収育林)	㉙ 分収育林(分収育林)	㉙ 分収育林(分収育林)
㉚ 分収育林(分収育林)	㉚ 分収育林(分収育林)	㉚ 分収育林(分収育林)	㉚ 分収育林(分収育林)
㉛ 分収育林(分収育林)	㉛ 分収育林(分収育林)	㉛ 分収育林(分収育林)	㉛ 分収育林(分収育林)
㉜ 分収育林(分収育林)	㉜ 分収育林(分収育林)	㉜ 分収育林(分収育林)	㉜ 分収育林(分収育林)
㉝ 分収育林(分収育林)	㉝ 分収育林(分収育林)	㉝ 分収育林(分収育林)	㉝ 分収育林(分収育林)
㉞ 分収育林(分収育林)	㉞ 分収育林(分収育林)	㉞ 分収育林(分収育林)	㉞ 分収育林(分収育林)
㉟ 分収育林(分収育林)	㉟ 分収育林(分収育林)	㉟ 分収育林(分収育林)	㉟ 分収育林(分収育林)
㊱ 分収育林(分収育林)	㊱ 分収育林(分収育林)	㊱ 分収育林(分収育林)	㊱ 分収育林(分収育林)
㊲ 分収育林(分収育林)	㊲ 分収育林(分収育林)	㊲ 分収育林(分収育林)	㊲ 分収育林(分収育林)
㊳ 分収育林(分収育林)	㊳ 分収育林(分収育林)	㊳ 分収育林(分収育林)	㊳ 分収育林(分収育林)
㊴ 分収育林(分収育林)	㊴ 分収育林(分収育林)	㊴ 分収育林(分収育林)	㊴ 分収育林(分収育林)
㊵ 分収育林(分収育林)	㊵ 分収育林(分収育林)	㊵ 分収育林(分収育林)	㊵ 分収育林(分収育林)
㊶ 分収育林(分収育林)	㊶ 分収育林(分収育林)	㊶ 分収育林(分収育林)	㊶ 分収育林(分収育林)
㊷ 分収育林(分収育林)	㊷ 分収育林(分収育林)	㊷ 分収育林(分収育林)	㊷ 分収育林(分収育林)
㊸ 分収育林(分収育林)	㊸ 分収育林(分収育林)	㊸ 分収育林(分収育林)	㊸ 分収育林(分収育林)
㊹ 分収育林(分収育林)	㊹ 分収育林(分収育林)	㊹ 分収育林(分収育林)	㊹ 分収育林(分収育林)
㊺ 分収育林(分収育林)	㊺ 分収育林(分収育林)	㊺ 分収育林(分収育林)	㊺ 分収育林(分収育林)
㊻ 分収育林(分収育林)	㊻ 分収育林(分収育林)	㊻ 分収育林(分収育林)	㊻ 分収育林(分収育林)
㊼ 分収育林(分収育林)	㊼ 分収育林(分収育林)	㊼ 分収育林(分収育林)	㊼ 分収育林(分収育林)
㊽ 分収育林(分収育林)	㊽ 分収育林(分収育林)	㊽ 分収育林(分収育林)	㊽ 分収育林(分収育林)
㊾ 分収育林(分収育林)	㊾ 分収育林(分収育林)	㊾ 分収育林(分収育林)	㊾ 分収育林(分収育林)
㊿ 分収育林(分収育林)	㊿ 分収育林(分収育林)	㊿ 分収育林(分収育林)	㊿ 分収育林(分収育林)