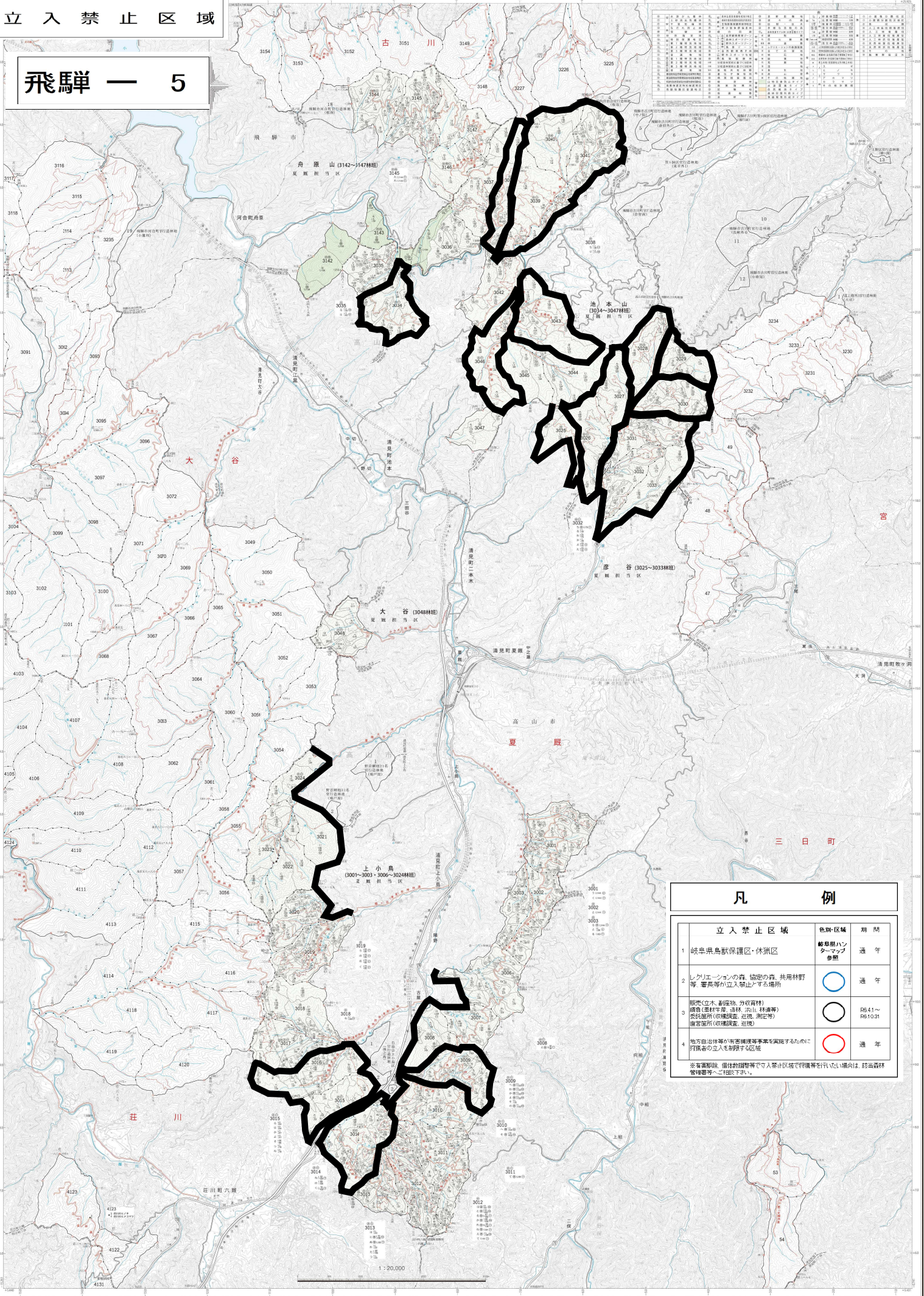


# 立入禁止区域

## 飛騨 — 5



項目	内容
1	岐阜県鳥獣保護区・休養区
2	レクリエーションの森、協定の森、共用林野等、審判等が立入禁止とする場所
3	樹木(立木、倒産物、刈取資材) 積置(薪材半庫、遺材、活山、林邊等) 伐後管理(伐後調査、立地、測定等) 伐後管理(伐後調査、立地)
4	地方自治体等が有害管理等事業を実施するために行政上の立入を制限する区域

凡 例		色別区域	期間
1	立入禁止区域	岐阜県ハンターマップ参照	通年
2		青い線	通年
3		黒い線	06.41～06.10.31
4		赤い線	通年

※有害管理、伐後管理等で立入禁止区域で管理を行いたい場合は、該当森林管理等に申請して下さい。