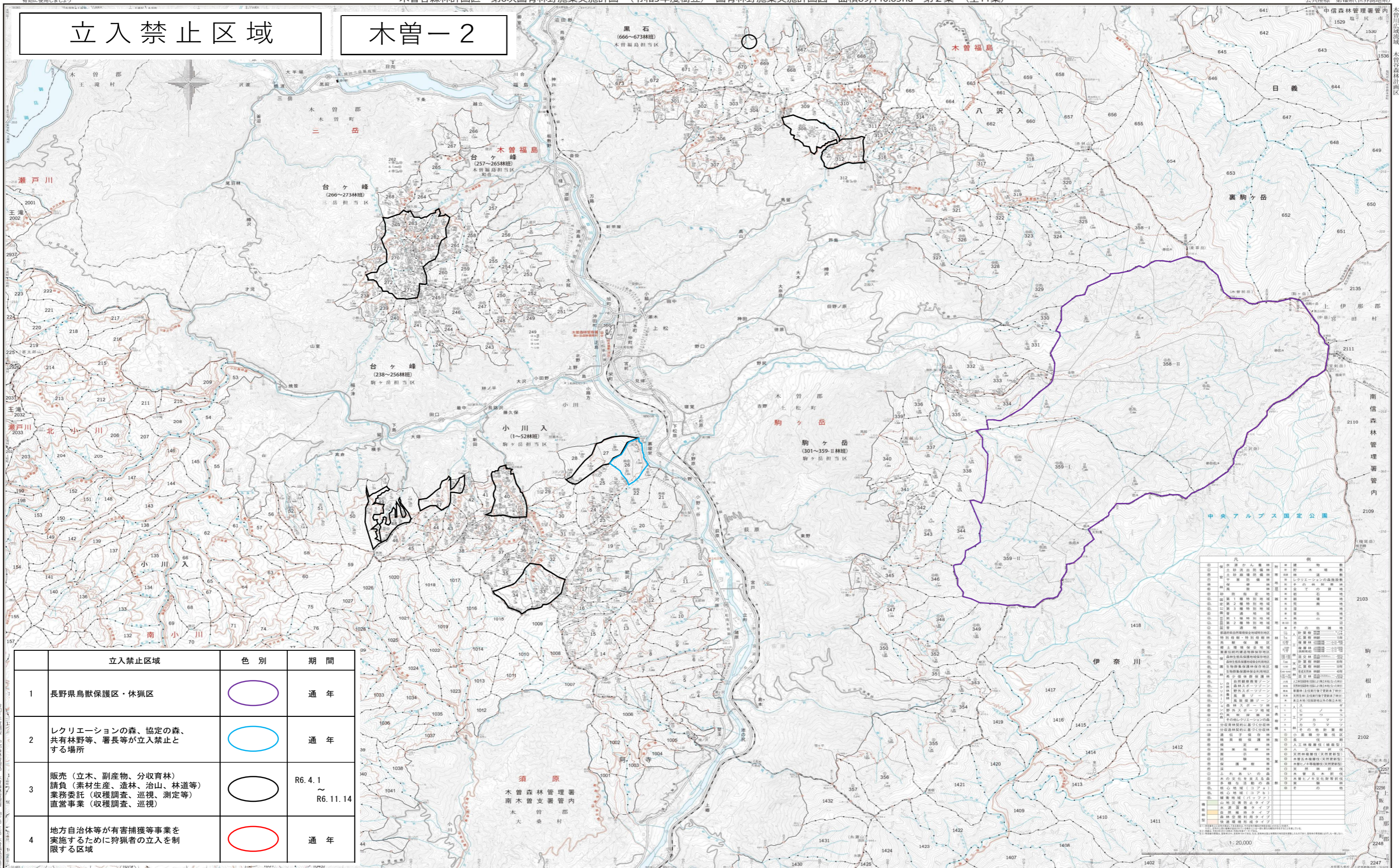


立入禁止区域

木曾ー2



立入禁止区域	色別	期間
1 長野県鳥獣保護区・休猟区		通年
2 レクリエーションの森、協定の森、共有林野等、署長等が立入禁止とする場所		通年
3 販売（立木、副産物、分収育林）請負（素材生産、造林、治山、林道等）業務委託（収穫調査、巡視、測定等）直営事業（収穫調査、巡視）		R6.4.1 ～ R6.11.14
4 地方自治体等が有害捕獲等事業を実施するために狩猟者の立入を制限する区域		通年

凡	別
◎ 常緑広葉樹林	◎ 雑木林
◎ 半常緑広葉樹林	◎ 雑草林
◎ 常緑針葉樹林	◎ レクリエーションの森
◎ 半常緑針葉樹林	◎ 協定の森
◎ 常緑雑樹林	◎ 共有林野
◎ 半常緑雑樹林	◎ 署長等が立入禁止とする場所
◎ 常緑雑草林	◎ 販売・請負・業務委託・直営事業
◎ 半常緑雑草林	◎ 有害捕獲等事業
◎ 常緑無樹林	◎ その他
◎ 半常緑無樹林	
◎ 常緑水域	
◎ 半常緑水域	
◎ 常緑雪地	
◎ 半常緑雪地	
◎ 常緑落葉林	
◎ 半常緑落葉林	
◎ 常緑低木林	
◎ 半常緑低木林	
◎ 常緑小灌木林	
◎ 半常緑小灌木林	
◎ 常緑草生地	
◎ 半常緑草生地	
◎ 常緑牧草地	
◎ 半常緑牧草地	
◎ 常緑農地	
◎ 半常緑農地	
◎ 常緑休耕地	
◎ 半常緑休耕地	
◎ 常緑裸地	
◎ 半常緑裸地	
◎ 常緑岩生地	
◎ 半常緑岩生地	
◎ 常緑土壌	
◎ 半常緑土壌	
◎ 常緑河川	
◎ 半常緑河川	
◎ 常緑池	
◎ 半常緑池	
◎ 常緑湖沼	
◎ 半常緑湖沼	