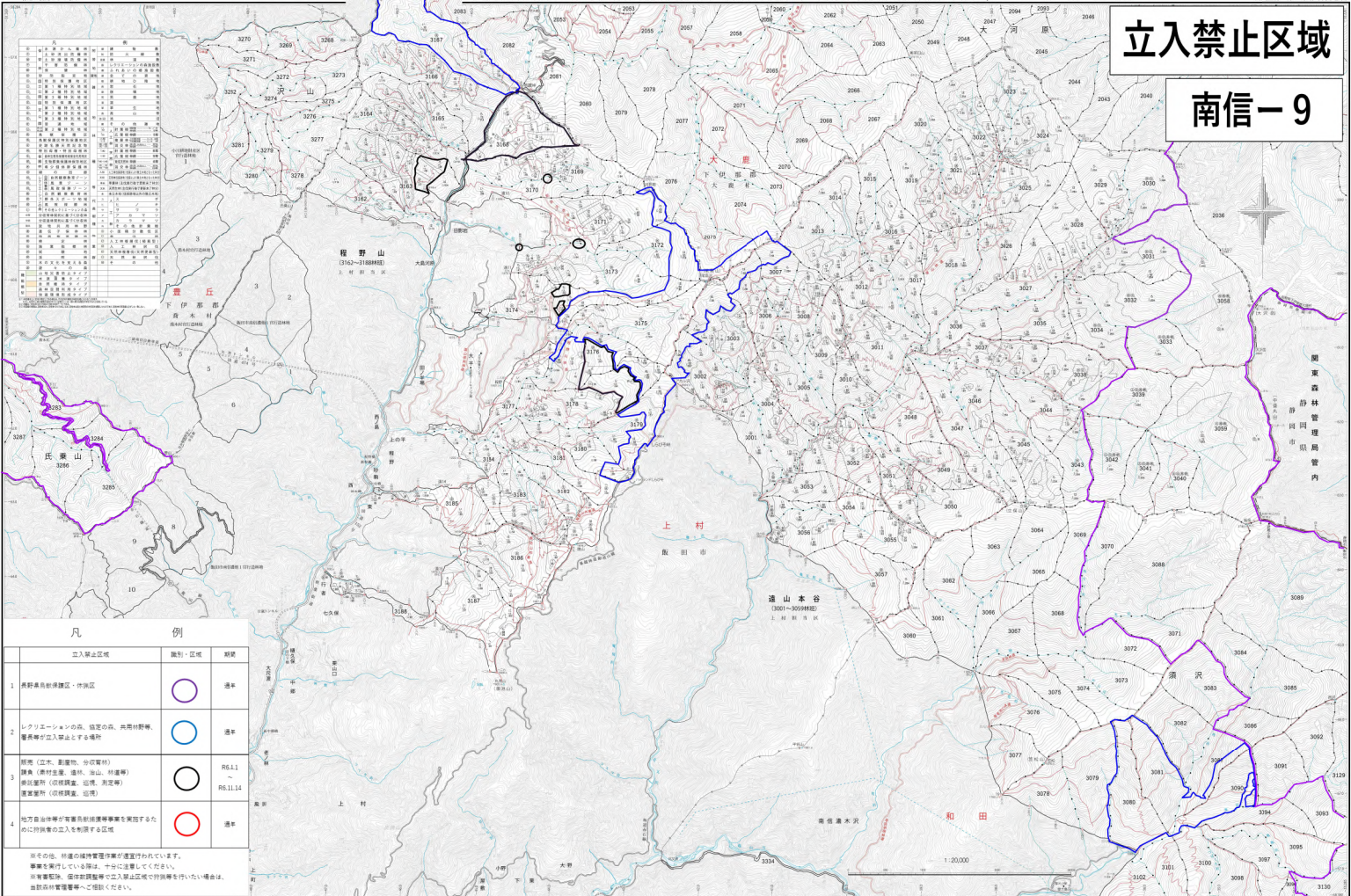


立入禁止区域

南信-9



区画番号	区画名称	面積	用途	備考
3001
3002
3003
3004
3005
3006
3007
3008
3009
3010
3011
3012
3013
3014
3015
3016
3017
3018
3019
3020
3021
3022
3023
3024
3025
3026
3027
3028
3029
3030
3031
3032
3033
3034
3035
3036
3037
3038
3039
3040
3041
3042
3043
3044
3045
3046
3047
3048
3049
3050
3051
3052
3053
3054
3055
3056
3057
3058
3059
3060
3061
3062
3063
3064
3065
3066
3067
3068
3069
3070
3071
3072
3073
3074
3075
3076
3077
3078
3079
3080
3081
3082
3083
3084
3085
3086
3087
3088
3089
3090
3091
3092
3093
3094
3095
3096
3097
3098
3099
3100

凡 例

番号	立入禁止区域	規制・区分	制限
1	森林集約推進区域・作休区	紫	過半
2	レクリエーションの森、指定の森、共同林野等、蓄積等が立入禁止とする場所	青	過半
3	防火（土火、影響物、中継電線） 誘火（薪材生置、遺材、出山、林道等） 樹立場所（幼樹調査、追植、刈定等） 調査場所（幼樹調査、追植）	黒	禁止
4	地方自治体等が常務員制経理事業を実施するために対称者の立入を制限する区域	赤	過半

※その他、林道の維持管理作業が適宜行われています。
 ※調査が行われている区域、中心に調査していただきます。
 ※作業期間、巡回調整等での立入禁止区域で作業を行っている場合は、当該森林管理番号へご連絡ください。