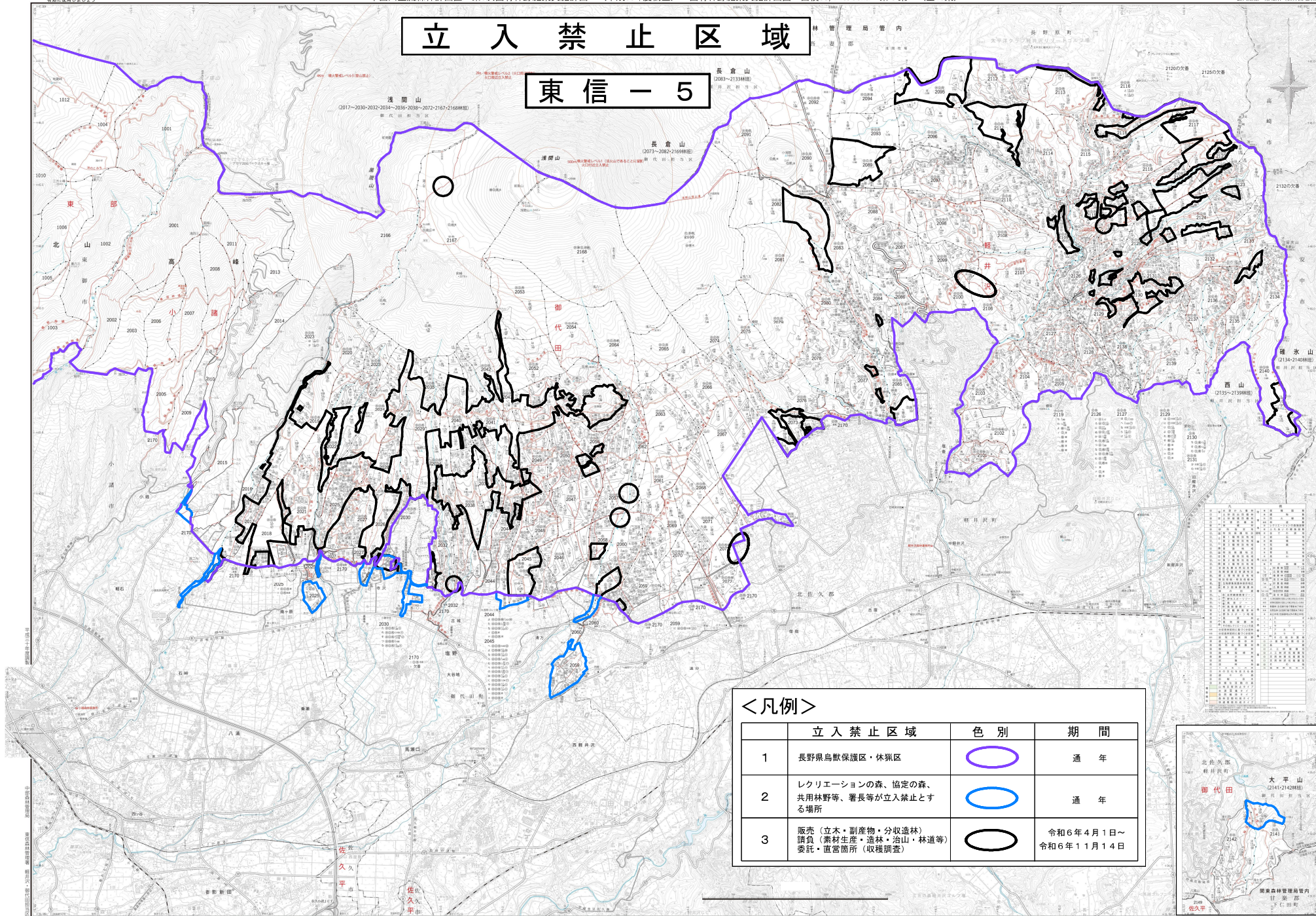


立入禁止区域

東信 - 5



<凡例>

	立入禁止区域	色別	期間
1	長野県鳥獣保護区・休猟区		通年
2	レクリエーションの森、協定の森、共用林野等、署長等が立入禁止とする場所		通年
3	販売（立木・副産物・分収造林） 請負（養材生産・造林・治山・林道等） 委託・直営箇所（収穫調査）		令和6年4月1日～ 令和6年11月14日

