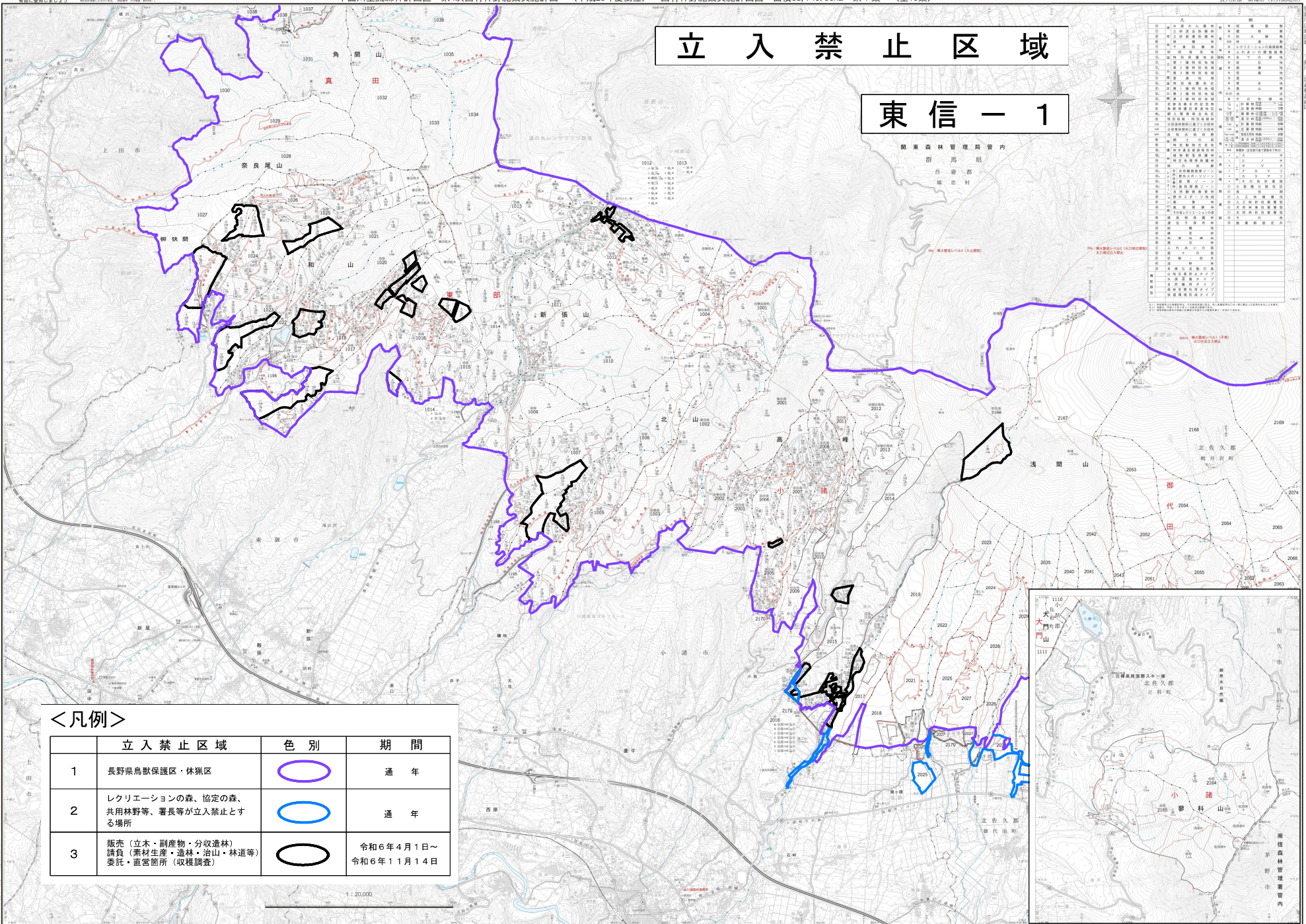


立入禁止区域

東信 - 1



凡例	備考
1	長野県鳥獣保護区・休猟区
2	レクリエーションの森、協定の森、共用林野等、署長等が立入禁止とする場所
3	販売 (立木・副産物・分取遺林) 請負 (養材生産・造林・治山・林道等) 委託・直営箇所 (收穫調査)

<凡例>

	立入禁止区域	色別	期間
1	長野県鳥獣保護区・休猟区		通年
2	レクリエーションの森、協定の森、共用林野等、署長等が立入禁止とする場所		通年
3	販売 (立木・副産物・分取遺林) 請負 (養材生産・造林・治山・林道等) 委託・直営箇所 (收穫調査)		令和6年4月1日～ 令和6年11月14日

1:20,000

千曲川上流森林計画区 第4次国有林野施業実施計画 (平成25年度樹立) 国有林野施業実施計画図 面積58,740.96ha 第1葉 (全10葉)

千曲川上流森林計画区 第4次国有林野施業実施計画 (平成25年度樹立) 国有林野施業実施計画図 面積58,740.96ha 第1葉 (全10葉)