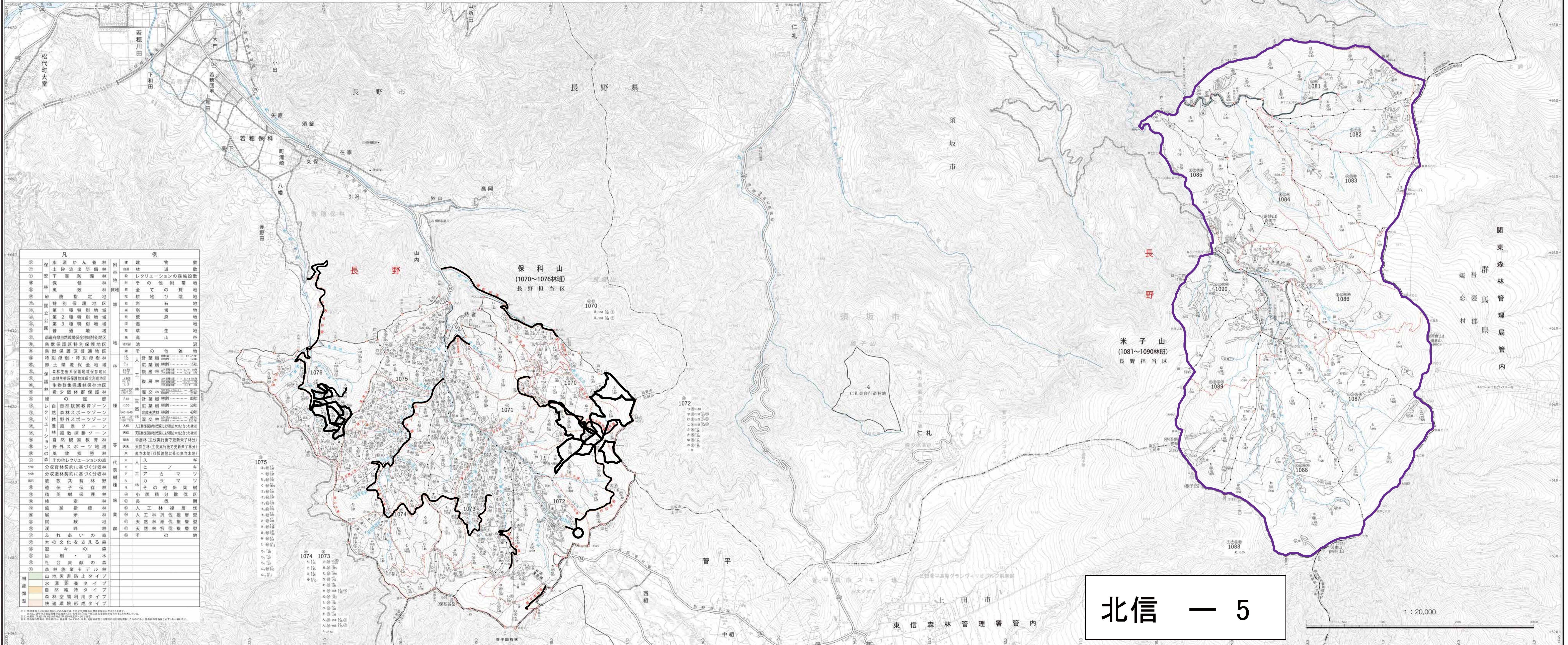


立入禁止区域

凡例

	立入禁止区域	色別・区域	期間
1	長野県鳥獣保護区・休猟区		通年
2	レクリエーションの森、協定の森、共用林野等、署長等が立入禁止とする場所		通年
3	販売（立木、副産物、分収育林） 請負（素材生産、造林、治山、林道等） 直営箇所（収穫調査、巡視） 委託箇所（収穫調査、巡視、測定等） 委託箇所（有害鳥獣管理業務）		R6.4.1 ～ R6.11.14

※有害駆除、個体数調整等で立入禁止区域で狩猟等を行いたい場合は、該当森林管理署等へご相談下さい。



凡例	説明	数
① 水産かん養林	水産かん養林	数
② 土砂流出防止林	土砂流出防止林	数
③ 干渉防止林	レクリエーションの森施設	数
④ 林業教育林	その他の施設	数
⑤ 林業教育林	全ての施設	数
⑥ 砂防指定地	指定地	数
⑦ 特別保護地区	指定地	数
⑧ 工業用地	指定地	数
⑨ 農業用地	指定地	数
⑩ 第3種特別地域	指定地	数
⑪ 青森地	指定地	数
⑫ 国定公園特別保護地区	指定地	数
⑬ 鳥獣保護区特別保護地区	指定地	数
⑭ 鳥獣保護区普通地区	指定地	数
⑮ 特別母屋・特別母屋林	指定地	数
⑯ 国立公園特別保護地区	指定地	数
⑰ 国立公園普通地区	指定地	数
⑱ 鳥獣保護区特別保護地区	指定地	数
⑲ 鳥獣保護区普通地区	指定地	数
⑳ 自然観察教育ゾーン	指定地	数
㉑ 森林スポートゾーン	指定地	数
㉒ 野外スポートゾーン	指定地	数
㉓ 林業教育ゾーン	指定地	数
㉔ 自然観察教育林	指定地	数
㉕ 野外スポートゾーン	指定地	数
㉖ 林業教育林	指定地	数
㉗ 分収育林契約に基づく分収林	指定地	数
㉘ 分収育林契約に基づく分収林	指定地	数
㉙ 分収育林契約に基づく分収林	指定地	数
㉚ 分収育林契約に基づく分収林	指定地	数
㉛ 分収育林契約に基づく分収林	指定地	数
㉜ 分収育林契約に基づく分収林	指定地	数
㉝ 分収育林契約に基づく分収林	指定地	数
㉞ 分収育林契約に基づく分収林	指定地	数
㉟ 分収育林契約に基づく分収林	指定地	数
㊱ 分収育林契約に基づく分収林	指定地	数
㊲ 分収育林契約に基づく分収林	指定地	数
㊳ 分収育林契約に基づく分収林	指定地	数
㊴ 分収育林契約に基づく分収林	指定地	数
㊵ 分収育林契約に基づく分収林	指定地	数
㊶ 分収育林契約に基づく分収林	指定地	数
㊷ 分収育林契約に基づく分収林	指定地	数
㊸ 分収育林契約に基づく分収林	指定地	数
㊹ 分収育林契約に基づく分収林	指定地	数
㊺ 分収育林契約に基づく分収林	指定地	数
㊻ 分収育林契約に基づく分収林	指定地	数
㊼ 分収育林契約に基づく分収林	指定地	数
㊽ 分収育林契約に基づく分収林	指定地	数
㊾ 分収育林契約に基づく分収林	指定地	数
㊿ 分収育林契約に基づく分収林	指定地	数