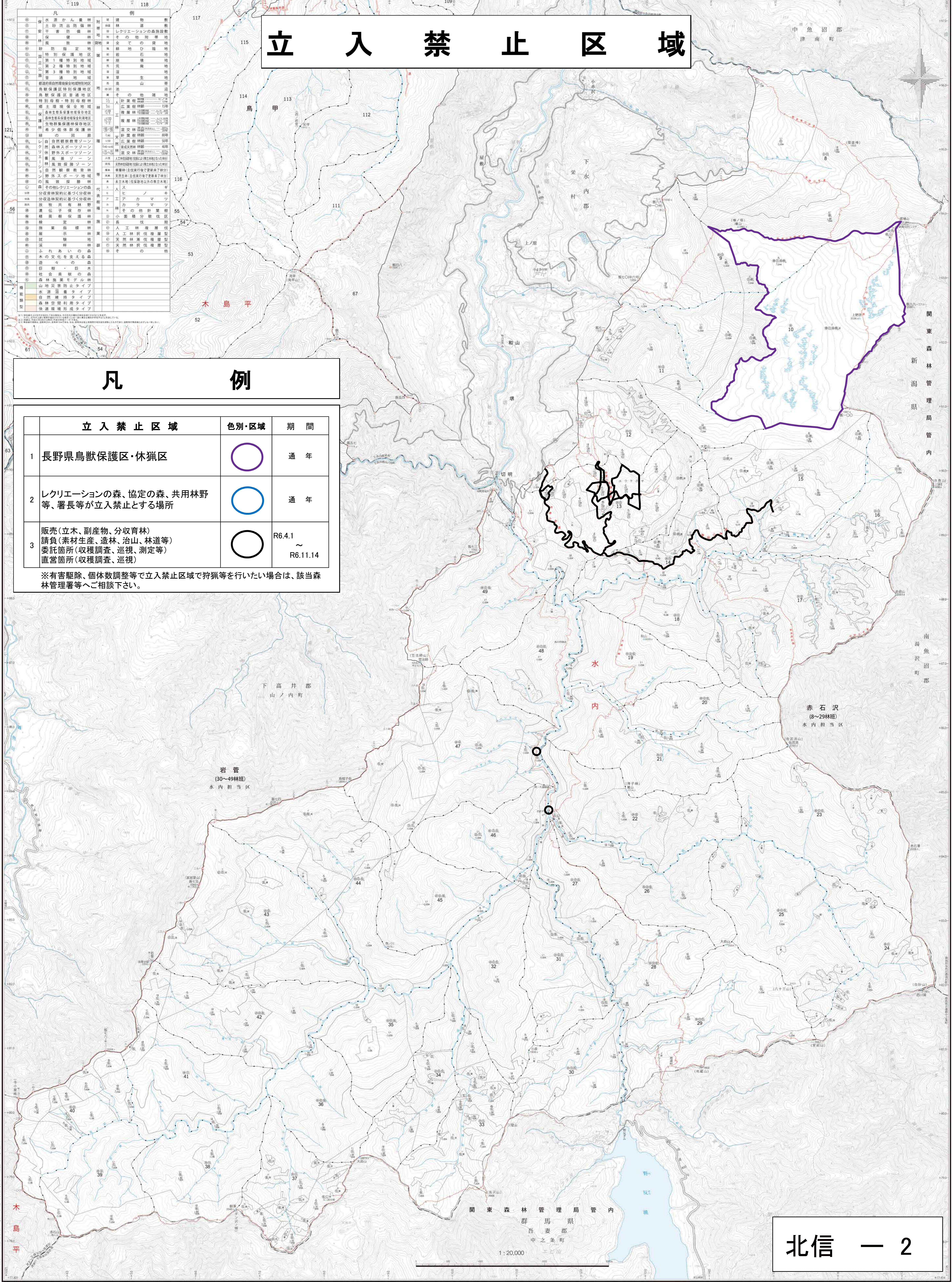


# 立入禁止区域



図面は貴重な資料です有効に使用しましょう

凡	例
①	水産かん養林
②	土砂流出防止林
③	干害防止林
④	保安林
⑤	特別保護地区
⑥	特別保護地区
⑦	特別保護地区
⑧	特別保護地区
⑨	特別保護地区
⑩	特別保護地区
⑪	特別保護地区
⑫	特別保護地区
⑬	特別保護地区
⑭	特別保護地区
⑮	特別保護地区
⑯	特別保護地区
⑰	特別保護地区
⑱	特別保護地区
⑲	特別保護地区
⑳	特別保護地区
㉑	特別保護地区
㉒	特別保護地区
㉓	特別保護地区
㉔	特別保護地区
㉕	特別保護地区
㉖	特別保護地区
㉗	特別保護地区
㉘	特別保護地区
㉙	特別保護地区
㉚	特別保護地区
㉛	特別保護地区
㉜	特別保護地区
㉝	特別保護地区
㉞	特別保護地区
㉟	特別保護地区
㊱	特別保護地区
㊲	特別保護地区
㊳	特別保護地区
㊴	特別保護地区
㊵	特別保護地区
㊶	特別保護地区
㊷	特別保護地区
㊸	特別保護地区
㊹	特別保護地区
㊺	特別保護地区
㊻	特別保護地区
㊼	特別保護地区
㊽	特別保護地区
㊾	特別保護地区
㊿	特別保護地区
1	特別保護地区
2	特別保護地区
3	特別保護地区
4	特別保護地区
5	特別保護地区
6	特別保護地区
7	特別保護地区
8	特別保護地区
9	特別保護地区
10	特別保護地区
11	特別保護地区
12	特別保護地区
13	特別保護地区
14	特別保護地区
15	特別保護地区
16	特別保護地区
17	特別保護地区
18	特別保護地区
19	特別保護地区
20	特別保護地区
21	特別保護地区
22	特別保護地区
23	特別保護地区
24	特別保護地区
25	特別保護地区
26	特別保護地区
27	特別保護地区
28	特別保護地区
29	特別保護地区
30	特別保護地区
31	特別保護地区
32	特別保護地区
33	特別保護地区
34	特別保護地区
35	特別保護地区
36	特別保護地区
37	特別保護地区
38	特別保護地区
39	特別保護地区
40	特別保護地区
41	特別保護地区
42	特別保護地区
43	特別保護地区
44	特別保護地区
45	特別保護地区
46	特別保護地区
47	特別保護地区
48	特別保護地区
49	特別保護地区
50	特別保護地区
51	特別保護地区
52	特別保護地区
53	特別保護地区
54	特別保護地区
55	特別保護地区
56	特別保護地区
57	特別保護地区
58	特別保護地区
59	特別保護地区
60	特別保護地区
61	特別保護地区
62	特別保護地区
63	特別保護地区
64	特別保護地区
65	特別保護地区
66	特別保護地区
67	特別保護地区
68	特別保護地区
69	特別保護地区
70	特別保護地区
71	特別保護地区
72	特別保護地区
73	特別保護地区
74	特別保護地区
75	特別保護地区
76	特別保護地区
77	特別保護地区
78	特別保護地区
79	特別保護地区
80	特別保護地区
81	特別保護地区
82	特別保護地区
83	特別保護地区
84	特別保護地区
85	特別保護地区
86	特別保護地区
87	特別保護地区
88	特別保護地区
89	特別保護地区
90	特別保護地区
91	特別保護地区
92	特別保護地区
93	特別保護地区
94	特別保護地区
95	特別保護地区
96	特別保護地区
97	特別保護地区
98	特別保護地区
99	特別保護地区
100	特別保護地区

## 凡例

立入禁止区域	色別・区域	期間
1 長野県鳥獣保護区・休猟区		通年
2 レクリエーションの森、協定の森、共用林野等、署長等が立入禁止とする場所		通年
3 販売(立木、副産物、分収育林) 請負(素材生産、造林、治山、林道等) 委託箇所(収穫調査、巡視、測定等) 直営箇所(収穫調査、巡視)		R6.4.1 ~ R6.11.14

※有害駆除、個体数調整等で立入禁止区域で狩猟等を行いたい場合は、該当森林管理署等へご相談下さい。

（北信） 8～49 所在地：長野県 下内郡栄村 下高井山ノ内町 本図は2019年現在のデータによるものであり、変更がある場合は、最新の情報に基づいて更新してください。 国土院提供データ