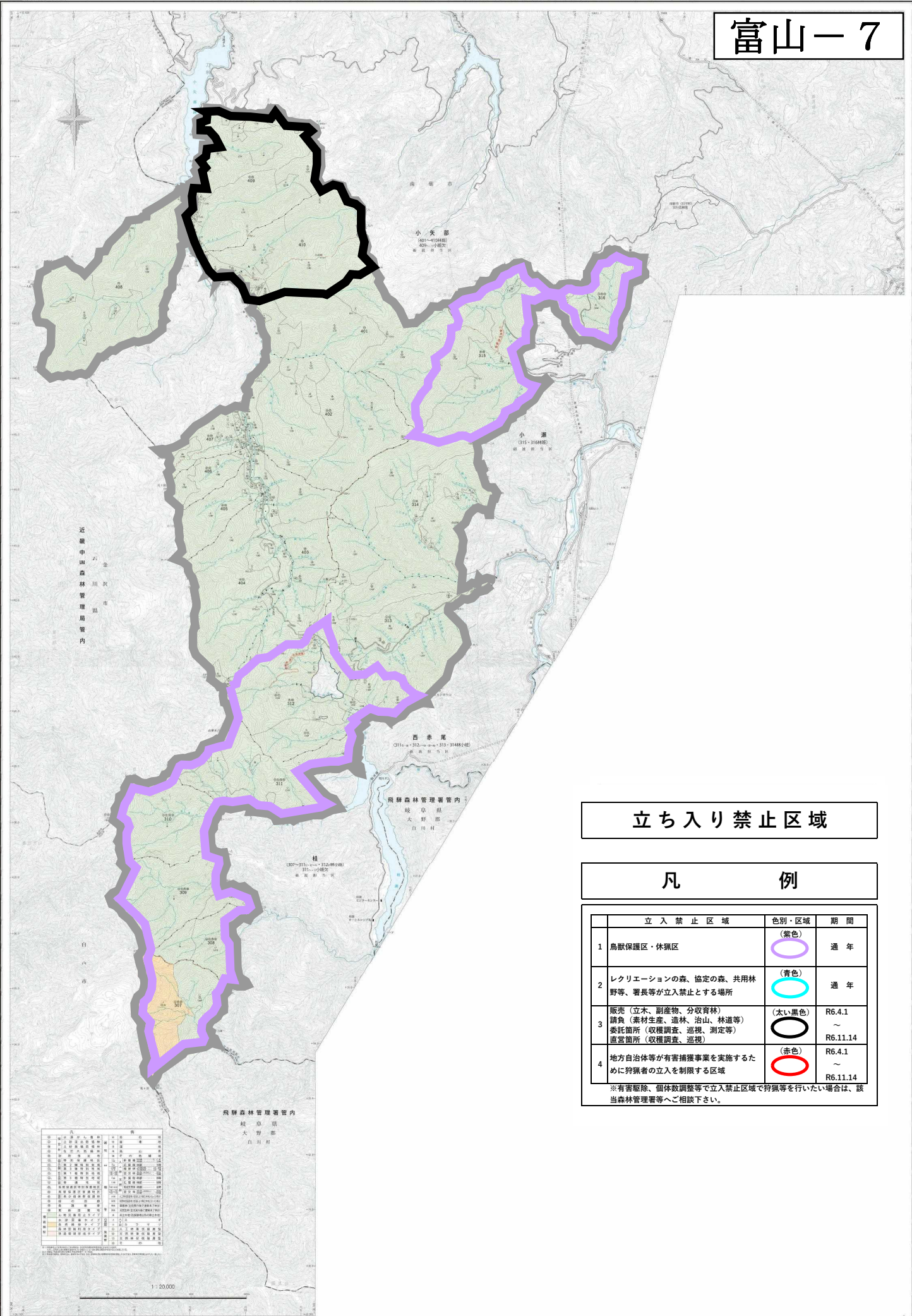


富山ー7



立ち入り禁止区域

凡 例

	立入禁止区域	色別・区域	期間
1	鳥獣保護区・休猟区	(紫色)	通 年
2	レクリエーションの森、協定の森、共用林 野等、署長等が立入禁止とする場所	(青色)	通 年
3	販売 (立木、副産物、分収育林) 請負 (素材生産、造林、治山、林道等) 委託箇所 (收穫調査、巡視、測定等) 直営箇所 (收穫調査、巡視)	(太い黒色)	R6.4.1 ～ R6.11.14
4	地方自治体等が有害捕獲事業を実施するた めに狩猟者の立入を制限する区域	(赤色)	R6.4.1 ～ R6.11.14

※有害駆除、個体数調整等で立入禁止区域で狩猟等を行いたい場合は、該当森林管理署等へご相談下さい。

色	区域	備考
紫色	鳥獣保護区・休猟区	
青色	レクリエーションの森、協定の森、共用林野等、署長等が立入禁止とする場所	
太い黒色	販売 (立木、副産物、分収育林) 請負 (素材生産、造林、治山、林道等) 委託箇所 (收穫調査、巡視、測定等) 直営箇所 (收穫調査、巡視)	
赤色	地方自治体等が有害捕獲事業を実施するために狩猟者の立入を制限する区域	

1:20,000